

Starkniederschlagshöhen und -spenden gemäß KOSTRA-DWD-2020

Rasterfeld 147091

(Zeile 147, Spalte 91)

Regenspende und Bemessungsniederschlagswerte in Abhängigkeit von Wiederkehrzeit T und Dauerstufe D

Dauerstufe D		Wiederkehrzeit T																	
		1 a		2 a		3 a		5 a		10 a		20 a		30 a		50 a		100 a	
min	Std	mm	l / (s ha)	mm	l / (s ha)	mm	l / (s ha)	mm	l / (s ha)	mm	l / (s ha)	mm	l / (s ha)	mm	l / (s ha)	mm	l / (s ha)	mm	l / (s ha)
5		5,5	183,3	6,7	223,3	7,5	250,0	8,5	283,3	10,0	333,3	11,6	386,7	12,6	420,0	13,9	463,3	15,8	526,7
10		7,7	128,3	9,4	156,7	10,5	175,0	12,0	200,0	14,1	235,0	16,2	270,0	17,6	293,3	19,4	323,3	22,1	368,3
15		9,1	101,1	11,2	124,4	12,5	138,9	14,2	157,8	16,6	184,4	19,2	213,3	20,9	232,2	23,0	255,6	26,2	291,1
20		10,1	84,2	12,5	104,2	13,9	115,8	15,9	132,5	18,6	155,0	21,4	178,3	23,3	194,2	25,7	214,2	29,2	243,3
30		11,7	65,0	14,5	80,6	16,1	89,4	18,4	102,2	21,5	119,4	24,8	137,8	27,0	150,0	29,8	165,6	33,8	187,8
45		13,5	50,0	16,6	61,5	18,5	68,5	21,1	78,1	24,7	91,5	28,5	105,6	31,0	114,8	34,2	126,7	38,9	144,1
60	1	14,8	41,1	18,2	50,6	20,4	56,7	23,1	64,2	27,2	75,6	31,3	86,9	34,0	94,4	37,6	104,4	42,7	118,6
90	1,5	16,8	31,1	20,7	38,3	23,1	42,8	26,3	48,7	30,9	57,2	35,6	65,9	38,7	71,7	42,7	79,1	48,5	89,8
120	2	18,4	25,6	22,7	31,5	25,3	35,1	28,8	40,0	33,8	46,9	38,9	54,0	42,3	58,8	46,7	64,9	53,1	73,8
180	3	20,8	19,3	25,6	23,7	28,6	26,5	32,6	30,2	38,2	35,4	44,0	40,7	47,9	44,4	52,9	49,0	60,0	55,6
240	4	22,7	15,8	28,0	19,4	31,2	21,7	35,5	24,7	41,7	29,0	48,0	33,3	52,2	36,3	57,6	40,0	65,5	45,5
360	6	25,6	11,9	31,6	14,6	35,2	16,3	40,1	18,6	47,0	21,8	54,2	25,1	58,9	27,3	65,1	30,1	73,9	34,2
540	9	28,9	8,9	35,6	11,0	39,7	12,3	45,2	14,0	53,0	16,4	61,1	18,9	66,4	20,5	73,4	22,7	83,3	25,7
720	12	31,5	7,3	38,7	9,0	43,3	10,0	49,2	11,4	57,7	13,4	66,5	15,4	72,3	16,7	79,9	18,5	90,7	21,0
1080	18	35,4	5,5	43,7	6,7	48,7	7,5	55,4	8,5	65,0	10,0	75,0	11,6	81,5	12,6	90,0	13,9	102,2	15,8
1440	24	38,6	4,5	47,5	5,5	53,0	6,1	60,3	7,0	70,8	8,2	81,6	9,4	88,7	10,3	97,9	11,3	111,2	12,9
2880	48	47,2	2,7	58,2	3,4	65,0	3,8	73,9	4,3	86,7	5,0	100,0	5,8	108,6	6,3	120,0	6,9	136,3	7,9
4320	72	53,2	2,1	65,5	2,5	73,2	2,8	83,2	3,2	97,6	3,8	112,6	4,3	122,3	4,7	135,1	5,2	153,4	5,9
5760	96	57,9	1,7	71,3	2,1	79,6	2,3	90,5	2,6	106,2	3,1	122,4	3,5	133,0	3,8	147,0	4,3	166,9	4,8
7200	120	61,8	1,4	76,1	1,8	85,0	2,0	96,6	2,2	113,4	2,6	130,7	3,0	142,0	3,3	156,9	3,6	178,1	4,1
8640	144	65,2	1,3	80,3	1,5	89,6	1,7	101,9	2,0	119,6	2,3	137,8	2,7	149,8	2,9	165,4	3,2	187,9	3,6
10080	168	68,2	1,1	84,0	1,4	93,7	1,5	106,6	1,8	125,1	2,1	144,2	2,4	156,7	2,6	173,1	2,9	196,5	3,2

Starkniederschlagshöhen und -spenden gemäß KOSTRA-DWD-2020

Rasterfeld 147091

(Zeile 147, Spalte 91)

Örtliche Unsicherheiten in Abhängigkeit von Wiederkehrzeit T und Dauerstufe D

Dauerstufe D		Wiederkehrzeit T								
		1 a	2 a	3 a	5 a	10 a	20 a	30 a	50 a	100 a
min	Std	± %	± %	± %	± %	± %	± %	± %	± %	± %
5		11	11	12	12	13	14	14	14	15
10		13	14	15	16	17	18	19	19	20
15		15	17	17	18	20	20	21	21	22
20		16	18	19	20	21	22	22	23	23
30		16	19	20	21	22	23	23	24	24
45		17	19	20	21	22	23	24	24	25
60	1	17	19	20	21	22	23	24	24	25
90	1,5	16	18	19	20	21	22	23	23	24
120	2	15	17	18	20	21	22	22	23	23
180	3	14	16	17	18	20	21	21	22	22
240	4	13	15	16	18	19	20	20	21	21
360	6	12	14	15	16	18	18	19	19	20
540	9	11	13	14	15	16	17	18	18	19
720	12	11	13	14	14	16	16	17	17	18
1080	18	11	12	13	14	15	15	16	16	17
1440	24	11	12	12	13	14	15	15	16	16
2880	48	12	12	12	13	13	14	14	15	15
4320	72	13	13	13	13	14	14	14	15	15
5760	96	14	14	14	14	14	15	15	15	15
7200	120	15	15	15	15	15	15	15	15	16
8640	144	16	15	15	15	15	15	16	16	16
10080	168	17	16	16	16	16	16	16	16	16

Parameter für abweichende T und D

Lokationsparameter ξ (Xi)

15,27104898

Skalenparameter α (Alpha)

4,92010544

Formparameter κ (Kappa)

-0,1

1. Koutsoyiannis-Parameter θ (Theta)

0,04422718

2. Koutsoyiannis-Parameter η (Eta)

0,70790271

Parameter für dauerstufenübergreifende Extremwertschätzung nach KOUTSOYIANNIS et al. 1998.

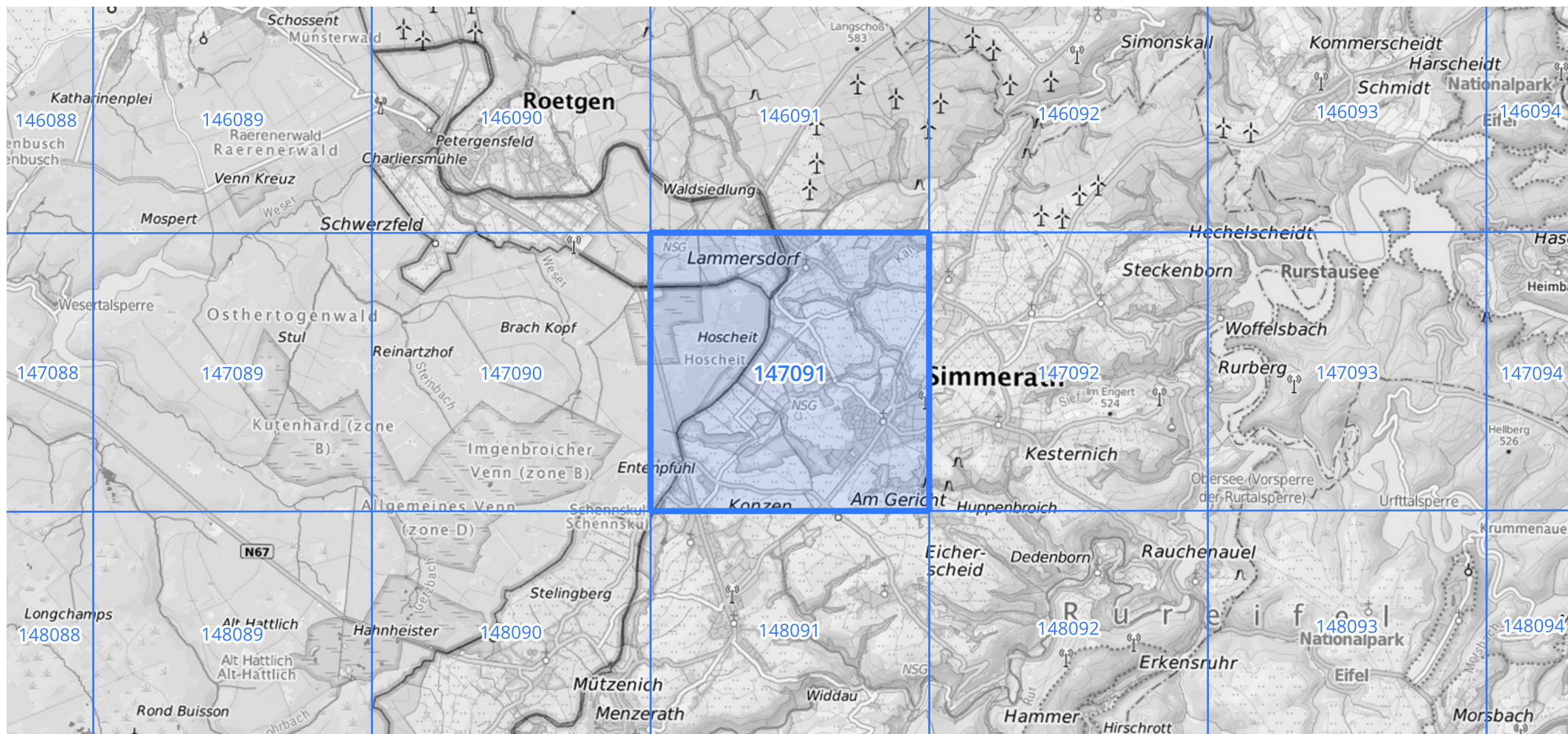
Siehe auch Anwendungshilfe zu KOSTRA-DWD-2020 des Deutschen Wetterdienstes.

Starkniederschlagshöhen und -spenden gemäß KOSTRA-DWD-2020

Rasterfeld 147091

(Zeile 147, Spalte 91)

Übersichtskarte des Rasterfeldes 147091, M 1 : 100 000



Quelle Rasterdaten: KOSTRA-DWD-2020 des Deutschen Wetterdienstes, Stand 12/2022.

Seite 3 von 3

Kartendarstellung: © Bundesamt für Kartographie und Geodäsie (2023), Datenquellen: https://sgx.geodatenzentrum.de/web_public/gdz/datenquellen/Datenquellen_TopPlusOpen.html

Für die Richtigkeit und Aktualität der Angaben wird keine Gewähr übernommen. Erstellt 01/2023.