

Starkniederschlagshöhen und -spenden gemäß KOSTRA-DWD-2020

Rasterfeld 146194

(Zeile 146, Spalte 194)

Regenspende und Bemessungsniederschlagswerte in Abhängigkeit von Wiederkehrzeit T und Dauerstufe D

Dauerstufe D		Wiederkehrzeit T																	
		1 a		2 a		3 a		5 a		10 a		20 a		30 a		50 a		100 a	
min	Std	mm	l / (s ha)	mm	l / (s ha)	mm	l / (s ha)	mm	l / (s ha)	mm	l / (s ha)	mm	l / (s ha)	mm	l / (s ha)	mm	l / (s ha)	mm	l / (s ha)
5		7,3	243,3	9,4	313,3	10,7	356,7	12,4	413,3	14,8	493,3	17,3	576,7	18,9	630,0	21,1	703,3	24,2	806,7
10		9,5	158,3	12,2	203,3	13,8	230,0	16,0	266,7	19,2	320,0	22,4	373,3	24,5	408,3	27,3	455,0	31,3	521,7
15		10,9	121,1	14,0	155,6	15,9	176,7	18,4	204,4	22,0	244,4	25,7	285,6	28,1	312,2	31,3	347,8	35,9	398,9
20		11,9	99,2	15,3	127,5	17,4	145,0	20,2	168,3	24,1	200,8	28,2	235,0	30,9	257,5	34,4	286,7	39,4	328,3
30		13,5	75,0	17,4	96,7	19,7	109,4	22,9	127,2	27,3	151,7	32,0	177,8	35,0	194,4	39,0	216,7	44,6	247,8
45		15,3	56,7	19,6	72,6	22,3	82,6	25,8	95,6	30,9	114,4	36,1	133,7	39,5	146,3	44,0	163,0	50,4	186,7
60	1	16,7	46,4	21,4	59,4	24,3	67,5	28,1	78,1	33,6	93,3	39,3	109,2	43,0	119,4	47,9	133,1	54,9	152,5
90	1,5	18,7	34,6	24,0	44,4	27,3	50,6	31,6	58,5	37,8	70,0	44,2	81,9	48,4	89,6	53,9	99,8	61,8	114,4
120	2	20,4	28,3	26,1	36,3	29,7	41,3	34,3	47,6	41,1	57,1	48,0	66,7	52,6	73,1	58,5	81,3	67,1	93,2
180	3	22,9	21,2	29,3	27,1	33,3	30,8	38,6	35,7	46,1	42,7	53,9	49,9	59,0	54,6	65,7	60,8	75,3	69,7
240	4	24,8	17,2	31,8	22,1	36,2	25,1	41,9	29,1	50,1	34,8	58,5	40,6	64,1	44,5	71,3	49,5	81,7	56,7
360	6	27,8	12,9	35,7	16,5	40,6	18,8	46,9	21,7	56,2	26,0	65,6	30,4	71,9	33,3	80,0	37,0	91,7	42,5
540	9	31,2	9,6	40,0	12,3	45,5	14,0	52,6	16,2	63,0	19,4	73,6	22,7	80,6	24,9	89,7	27,7	102,8	31,7
720	12	33,8	7,8	43,4	10,0	49,3	11,4	57,1	13,2	68,3	15,8	79,8	18,5	87,4	20,2	97,3	22,5	111,5	25,8
1080	18	37,9	5,8	48,6	7,5	55,3	8,5	64,0	9,9	76,5	11,8	89,5	13,8	97,9	15,1	109,1	16,8	125,0	19,3
1440	24	41,1	4,8	52,7	6,1	59,9	6,9	69,4	8,0	83,0	9,6	97,0	11,2	106,2	12,3	118,2	13,7	135,5	15,7
2880	48	50,0	2,9	64,1	3,7	72,8	4,2	84,3	4,9	100,8	5,8	117,9	6,8	129,0	7,5	143,7	8,3	164,6	9,5
4320	72	56,0	2,2	71,8	2,8	81,6	3,1	94,5	3,6	113,0	4,4	132,1	5,1	144,6	5,6	161,0	6,2	184,5	7,1
5760	96	60,7	1,8	77,8	2,3	88,5	2,6	102,4	3,0	122,5	3,5	143,2	4,1	156,8	4,5	174,5	5,0	200,0	5,8
7200	120	64,6	1,5	82,9	1,9	94,2	2,2	109,0	2,5	130,4	3,0	152,5	3,5	166,9	3,9	185,8	4,3	212,9	4,9
8640	144	68,0	1,3	87,2	1,7	99,1	1,9	114,7	2,2	137,3	2,6	160,5	3,1	175,7	3,4	195,6	3,8	224,1	4,3
10080	168	71,0	1,2	91,1	1,5	103,5	1,7	119,8	2,0	143,3	2,4	167,6	2,8	183,4	3,0	204,2	3,4	234,0	3,9

Starkniederschlagshöhen und -spenden gemäß KOSTRA-DWD-2020

Rasterfeld 146194

(Zeile 146, Spalte 194)

Örtliche Unsicherheiten in Abhängigkeit von Wiederkehrzeit T und Dauerstufe D

Dauerstufe D		Wiederkehrzeit T								
		1 a	2 a	3 a	5 a	10 a	20 a	30 a	50 a	100 a
min	Std	± %	± %	± %	± %	± %	± %	± %	± %	± %
5		15	16	17	18	19	19	20	20	21
10		18	20	21	22	23	24	24	25	25
15		19	21	22	24	25	26	26	27	27
20		20	22	23	24	26	27	27	28	28
30		20	23	24	25	26	27	28	28	29
45		20	23	24	25	26	27	28	28	29
60	1	20	22	23	25	26	27	27	28	29
90	1,5	19	21	22	24	25	26	27	27	28
120	2	18	21	22	23	24	25	26	26	27
180	3	17	19	20	22	23	24	24	25	26
240	4	16	19	20	21	22	23	23	24	25
360	6	15	17	18	20	21	22	22	23	23
540	9	14	16	17	18	20	21	21	21	22
720	12	14	16	17	18	19	20	20	21	21
1080	18	14	15	16	17	18	19	19	20	20
1440	24	14	15	16	17	18	18	19	19	20
2880	48	15	16	16	17	17	18	18	19	19
4320	72	17	17	17	17	18	18	19	19	19
5760	96	18	18	18	18	18	19	19	19	20
7200	120	19	18	18	19	19	19	19	20	20
8640	144	20	19	19	19	19	20	20	20	20
10080	168	21	20	20	20	20	20	20	20	21

Parameter für abweichende T und D

Lokationsparameter ξ (Xi)

16,88050523

Skalenparameter α (Alpha)

6,62362006

Formparameter κ (Kappa)

-0,1

1. Koutsoyiannis-Parameter θ (Theta)

0,01728346

2. Koutsoyiannis-Parameter η (Eta)

0,71938482

Parameter für dauerstufenübergreifende Extremwertschätzung nach KOUTSOYIANNIS et al. 1998.

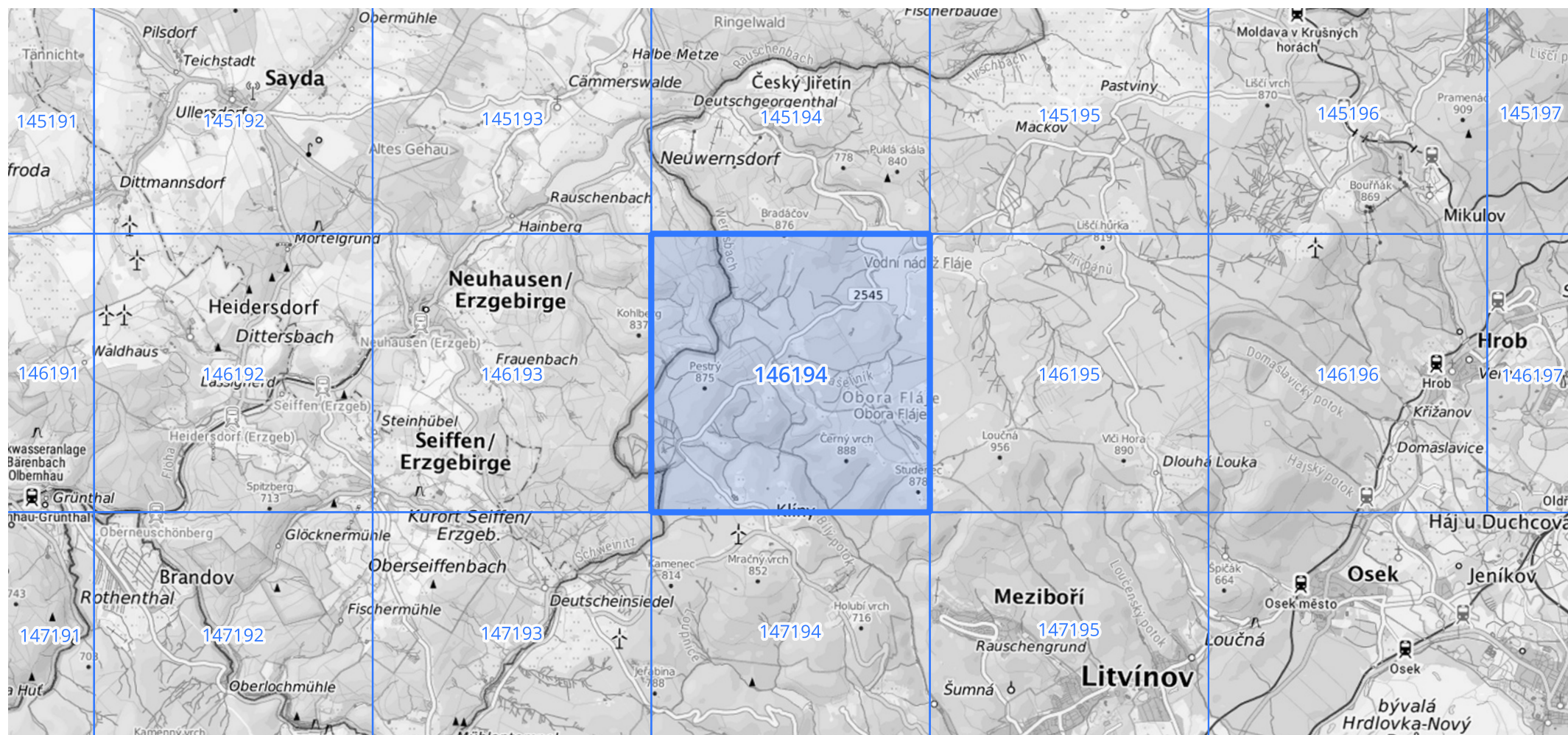
Siehe auch Anwendungshilfe zu KOSTRA-DWD-2020 des Deutschen Wetterdienstes.

Starkniederschlagshöhen und -spenden gemäß KOSTRA-DWD-2020

Rasterfeld 146194

(Zeile 146, Spalte 194)

Übersichtskarte des Rasterfeldes 146194, M 1 : 100 000



Quelle Rasterdaten: KOSTRA-DWD-2020 des Deutschen Wetterdienstes, Stand 12/2022.

Seite 3 von 3

Kartendarstellung: © Bundesamt für Kartographie und Geodäsie (2023), Datenquellen: https://sgx.geodatenzentrum.de/web_public/gdz/datenquellen/Datenquellen_TopPlusOpen.html

Für die Richtigkeit und Aktualität der Angaben wird keine Gewähr übernommen. Erstellt 01/2023.