

Starkniederschlagshöhen und -spenden gemäß KOSTRA-DWD-2020

Rasterfeld 146190

(Zeile 146, Spalte 190)

Regenspende und Bemessungsniederschlagswerte in Abhängigkeit von Wiederkehrzeit T und Dauerstufe D

Dauerstufe D		Wiederkehrzeit T																	
		1 a		2 a		3 a		5 a		10 a		20 a		30 a		50 a		100 a	
min	Std	mm	l / (s ha)	mm	l / (s ha)	mm	l / (s ha)	mm	l / (s ha)	mm	l / (s ha)	mm	l / (s ha)	mm	l / (s ha)	mm	l / (s ha)	mm	l / (s ha)
5		7,6	253,3	9,6	320,0	10,8	360,0	12,5	416,7	14,8	493,3	17,3	576,7	18,9	630,0	21,0	700,0	24,0	800,0
10		9,7	161,7	12,3	205,0	13,9	231,7	16,0	266,7	19,1	318,3	22,2	370,0	24,3	405,0	26,9	448,3	30,8	513,3
15		11,1	123,3	14,1	156,7	15,9	176,7	18,3	203,3	21,8	242,2	25,4	282,2	27,7	307,8	30,8	342,2	35,2	391,1
20		12,2	101,7	15,4	128,3	17,4	145,0	20,1	167,5	23,9	199,2	27,8	231,7	30,4	253,3	33,8	281,7	38,6	321,7
30		13,8	76,7	17,5	97,2	19,8	110,0	22,8	126,7	27,1	150,6	31,5	175,0	34,4	191,1	38,2	212,2	43,7	242,8
45		15,6	57,8	19,7	73,0	22,3	82,6	25,7	95,2	30,6	113,3	35,6	131,9	38,9	144,1	43,2	160,0	49,4	183,0
60	1	17,0	47,2	21,5	59,7	24,3	67,5	28,0	77,8	33,3	92,5	38,8	107,8	42,3	117,5	47,0	130,6	53,7	149,2
90	1,5	19,1	35,4	24,2	44,8	27,3	50,6	31,5	58,3	37,5	69,4	43,6	80,7	47,7	88,3	52,9	98,0	60,5	112,0
120	2	20,8	28,9	26,3	36,5	29,7	41,3	34,2	47,5	40,7	56,5	47,4	65,8	51,8	71,9	57,5	79,9	65,8	91,4
180	3	23,3	21,6	29,6	27,4	33,4	30,9	38,5	35,6	45,8	42,4	53,3	49,4	58,2	53,9	64,7	59,9	73,9	68,4
240	4	25,3	17,6	32,1	22,3	36,3	25,2	41,8	29,0	49,7	34,5	57,9	40,2	63,2	43,9	70,2	48,8	80,3	55,8
360	6	28,4	13,1	36,0	16,7	40,7	18,8	46,9	21,7	55,8	25,8	65,0	30,1	71,0	32,9	78,8	36,5	90,1	41,7
540	9	31,9	9,8	40,4	12,5	45,7	14,1	52,7	16,3	62,6	19,3	72,9	22,5	79,7	24,6	88,5	27,3	101,2	31,2
720	12	34,7	8,0	43,9	10,2	49,6	11,5	57,1	13,2	68,0	15,7	79,2	18,3	86,5	20,0	96,1	22,2	109,8	25,4
1080	18	38,9	6,0	49,3	7,6	55,7	8,6	64,1	9,9	76,3	11,8	88,8	13,7	97,0	15,0	107,8	16,6	123,2	19,0
1440	24	42,2	4,9	53,5	6,2	60,4	7,0	69,6	8,1	82,8	9,6	96,4	11,2	105,3	12,2	117,0	13,5	133,7	15,5
2880	48	51,4	3,0	65,1	3,8	73,6	4,3	84,7	4,9	100,8	5,8	117,4	6,8	128,2	7,4	142,4	8,2	162,8	9,4
4320	72	57,7	2,2	73,0	2,8	82,6	3,2	95,1	3,7	113,1	4,4	131,7	5,1	143,9	5,6	159,8	6,2	182,6	7,0
5760	96	62,6	1,8	79,2	2,3	89,6	2,6	103,2	3,0	122,7	3,6	142,9	4,1	156,1	4,5	173,4	5,0	198,2	5,7
7200	120	66,6	1,5	84,4	2,0	95,4	2,2	109,9	2,5	130,7	3,0	152,2	3,5	166,3	3,8	184,7	4,3	211,1	4,9
8640	144	70,2	1,4	88,9	1,7	100,5	1,9	115,7	2,2	137,7	2,7	160,3	3,1	175,1	3,4	194,5	3,8	222,3	4,3
10080	168	73,3	1,2	92,9	1,5	105,0	1,7	120,9	2,0	143,8	2,4	167,5	2,8	183,0	3,0	203,2	3,4	232,3	3,8

Starkniederschlagshöhen und -spenden gemäß KOSTRA-DWD-2020

Rasterfeld 146190

(Zeile 146, Spalte 190)

Örtliche Unsicherheiten in Abhängigkeit von Wiederkehrzeit T und Dauerstufe D

Dauerstufe D		Wiederkehrzeit T								
		1 a	2 a	3 a	5 a	10 a	20 a	30 a	50 a	100 a
min	Std	± %	± %	± %	± %	± %	± %	± %	± %	± %
5		15	17	18	19	19	20	21	21	22
10		19	21	22	23	24	25	25	26	26
15		20	22	23	24	26	26	27	27	28
20		21	23	24	25	26	27	28	28	29
30		21	23	24	26	27	28	28	29	29
45		21	23	24	25	27	28	28	29	29
60	1	20	23	24	25	26	27	28	28	29
90	1,5	19	22	23	24	25	26	27	27	28
120	2	18	21	22	23	24	25	26	26	27
180	3	17	19	20	22	23	24	24	25	25
240	4	16	18	20	21	22	23	23	24	24
360	6	15	17	18	19	21	21	22	22	23
540	9	14	16	17	18	19	20	21	21	22
720	12	14	16	17	17	19	19	20	20	21
1080	18	14	15	16	17	18	18	19	19	20
1440	24	14	15	16	16	17	18	18	19	19
2880	48	16	16	16	16	17	17	18	18	18
4320	72	17	17	17	17	17	18	18	18	18
5760	96	18	18	18	18	18	18	18	19	19
7200	120	19	19	19	19	19	19	19	19	19
8640	144	20	19	19	19	19	19	19	19	20
10080	168	21	20	20	20	20	20	20	20	20

Parameter für abweichende T und D

Lokationsparameter ξ (Xi)

17,15327094

Skalenparameter α (Alpha)

6,35942947

Formparameter κ (Kappa)

-0,1

1. Koutsoyiannis-Parameter θ (Theta)

0,01429244

2. Koutsoyiannis-Parameter η (Eta)

0,71632427

Parameter für dauerstufenübergreifende Extremwertschätzung nach KOUTSOYIANNIS et al. 1998.

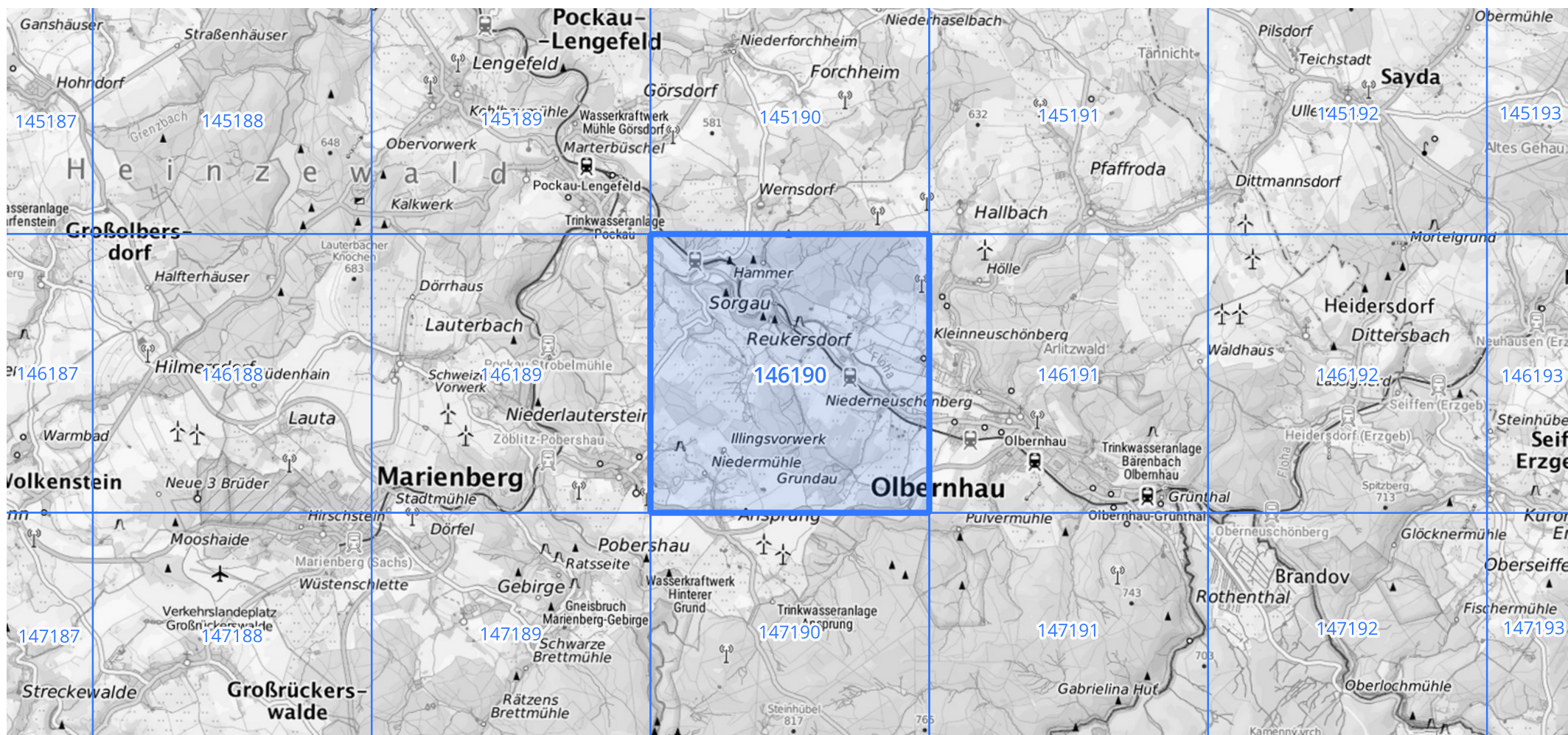
Siehe auch Anwendungshilfe zu KOSTRA-DWD-2020 des Deutschen Wetterdienstes.

Starkniederschlagshöhen und -spenden gemäß KOSTRA-DWD-2020

Rasterfeld 146190

(Zeile 146, Spalte 190)

Übersichtskarte des Rasterfeldes 146190, M 1 : 100 000



Quelle Rasterdaten: KOSTRA-DWD-2020 des Deutschen Wetterdienstes, Stand 12/2022.

Seite 3 von 3

Kartendarstellung: © Bundesamt für Kartographie und Geodäsie (2023), Datenquellen: https://sgx.geodatenzentrum.de/web_public/gdz/datenquellen/Datenquellen_TopPlusOpen.html

Für die Richtigkeit und Aktualität der Angaben wird keine Gewähr übernommen. Erstellt 01/2023.