

Starkniederschlagshöhen und -spenden gemäß KOSTRA-DWD-2020

Rasterfeld 146179

(Zeile 146, Spalte 179)

Regenspende und Bemessungsniederschlagswerte in Abhängigkeit von Wiederkehrzeit T und Dauerstufe D

Dauerstufe D		Wiederkehrzeit T																	
		1 a		2 a		3 a		5 a		10 a		20 a		30 a		50 a		100 a	
min	Std	mm	l / (s ha)	mm	l / (s ha)	mm	l / (s ha)	mm	l / (s ha)	mm	l / (s ha)	mm	l / (s ha)	mm	l / (s ha)	mm	l / (s ha)	mm	l / (s ha)
5		7,0	233,3	8,8	293,3	9,9	330,0	11,4	380,0	13,5	450,0	15,7	523,3	17,1	570,0	19,0	633,3	21,7	723,3
10		9,5	158,3	11,9	198,3	13,4	223,3	15,4	256,7	18,3	305,0	21,2	353,3	23,1	385,0	25,7	428,3	29,3	488,3
15		11,0	122,2	13,8	153,3	15,6	173,3	17,9	198,9	21,2	235,6	24,6	273,3	26,9	298,9	29,8	331,1	34,0	377,8
20		12,1	100,8	15,2	126,7	17,2	143,3	19,7	164,2	23,3	194,2	27,1	225,8	29,6	246,7	32,8	273,3	37,4	311,7
30		13,8	76,7	17,3	96,1	19,5	108,3	22,3	123,9	26,5	147,2	30,8	171,1	33,5	186,1	37,2	206,7	42,5	236,1
45		15,5	57,4	19,4	71,9	21,9	81,1	25,1	93,0	29,8	110,4	34,6	128,1	37,7	139,6	41,9	155,2	47,8	177,0
60	1	16,8	46,7	21,1	58,6	23,7	65,8	27,2	75,6	32,3	89,7	37,5	104,2	40,9	113,6	45,3	125,8	51,7	143,6
90	1,5	18,7	34,6	23,5	43,5	26,5	49,1	30,4	56,3	36,0	66,7	41,8	77,4	45,6	84,4	50,6	93,7	57,7	106,9
120	2	20,1	27,9	25,3	35,1	28,5	39,6	32,7	45,4	38,8	53,9	45,0	62,5	49,1	68,2	54,5	75,7	62,2	86,4
180	3	22,4	20,7	28,1	26,0	31,7	29,4	36,3	33,6	43,1	39,9	50,0	46,3	54,5	50,5	60,5	56,0	69,0	63,9
240	4	24,1	16,7	30,2	21,0	34,1	23,7	39,1	27,2	46,3	32,2	53,8	37,4	58,7	40,8	65,1	45,2	74,2	51,5
360	6	26,6	12,3	33,5	15,5	37,7	17,5	43,3	20,0	51,3	23,8	59,5	27,5	65,0	30,1	72,0	33,3	82,2	38,1
540	9	29,5	9,1	37,0	11,4	41,7	12,9	47,9	14,8	56,7	17,5	65,9	20,3	71,9	22,2	79,7	24,6	90,9	28,1
720	12	31,6	7,3	39,8	9,2	44,8	10,4	51,4	11,9	60,9	14,1	70,7	16,4	77,2	17,9	85,6	19,8	97,7	22,6
1080	18	35,0	5,4	44,0	6,8	49,5	7,6	56,8	8,8	67,3	10,4	78,2	12,1	85,3	13,2	94,6	14,6	108,0	16,7
1440	24	37,5	4,3	47,2	5,5	53,1	6,1	61,0	7,1	72,3	8,4	83,9	9,7	91,6	10,6	101,6	11,8	115,9	13,4
2880	48	44,5	2,6	56,0	3,2	63,0	3,6	72,3	4,2	85,7	5,0	99,5	5,8	108,6	6,3	120,4	7,0	137,4	8,0
4320	72	49,2	1,9	61,8	2,4	69,6	2,7	79,9	3,1	94,7	3,7	110,0	4,2	120,0	4,6	133,0	5,1	151,8	5,9
5760	96	52,8	1,5	66,3	1,9	74,7	2,2	85,7	2,5	101,6	2,9	118,0	3,4	128,7	3,7	142,8	4,1	162,9	4,7
7200	120	55,7	1,3	70,1	1,6	78,9	1,8	90,6	2,1	107,3	2,5	124,6	2,9	136,0	3,1	150,8	3,5	172,1	4,0
8640	144	58,3	1,1	73,3	1,4	82,5	1,6	94,7	1,8	112,3	2,2	130,3	2,5	142,2	2,7	157,7	3,0	180,0	3,5
10080	168	60,5	1,0	76,1	1,3	85,7	1,4	98,4	1,6	116,6	1,9	135,4	2,2	147,7	2,4	163,8	2,7	186,9	3,1

Starkniederschlagshöhen und -spenden gemäß KOSTRA-DWD-2020

Rasterfeld 146179

(Zeile 146, Spalte 179)

Örtliche Unsicherheiten in Abhängigkeit von Wiederkehrzeit T und Dauerstufe D

Dauerstufe D		Wiederkehrzeit T								
		1 a	2 a	3 a	5 a	10 a	20 a	30 a	50 a	100 a
min	Std	± %	± %	± %	± %	± %	± %	± %	± %	± %
5		12	12	12	13	13	14	14	14	15
10		13	15	16	17	18	18	19	19	20
15		15	17	18	19	20	21	22	22	23
20		17	19	20	21	22	23	23	24	24
30		18	20	21	22	23	24	25	25	26
45		19	21	22	23	24	25	26	26	27
60	1	19	21	22	23	24	25	26	26	27
90	1,5	19	21	22	23	24	25	26	26	27
120	2	18	21	22	23	24	25	25	26	26
180	3	18	20	21	22	23	24	24	25	25
240	4	17	19	20	21	22	23	24	24	25
360	6	16	18	19	20	21	22	23	23	24
540	9	15	17	18	19	20	21	22	22	23
720	12	15	17	18	19	20	20	21	21	22
1080	18	14	16	17	18	19	19	20	20	21
1440	24	14	16	16	17	18	19	19	20	20
2880	48	14	15	16	16	17	18	18	18	19
4320	72	15	15	16	16	17	17	18	18	18
5760	96	15	15	16	16	17	17	18	18	18
7200	120	16	16	16	16	17	17	17	18	18
8640	144	16	16	16	16	17	17	18	18	18
10080	168	16	16	16	17	17	17	18	18	18

Parameter für abweichende T und D

Lokationsparameter ξ (Xi)

17,26241584

Skalenparameter α (Alpha)

6,16092166

Formparameter κ (Kappa)

-0,1

1. Koutsoyiannis-Parameter θ (Theta)

0,03898934

2. Koutsoyiannis-Parameter η (Eta)

0,75492722

Parameter für dauerstufenübergreifende Extremwertschätzung nach KOUTSOYIANNIS et al. 1998.

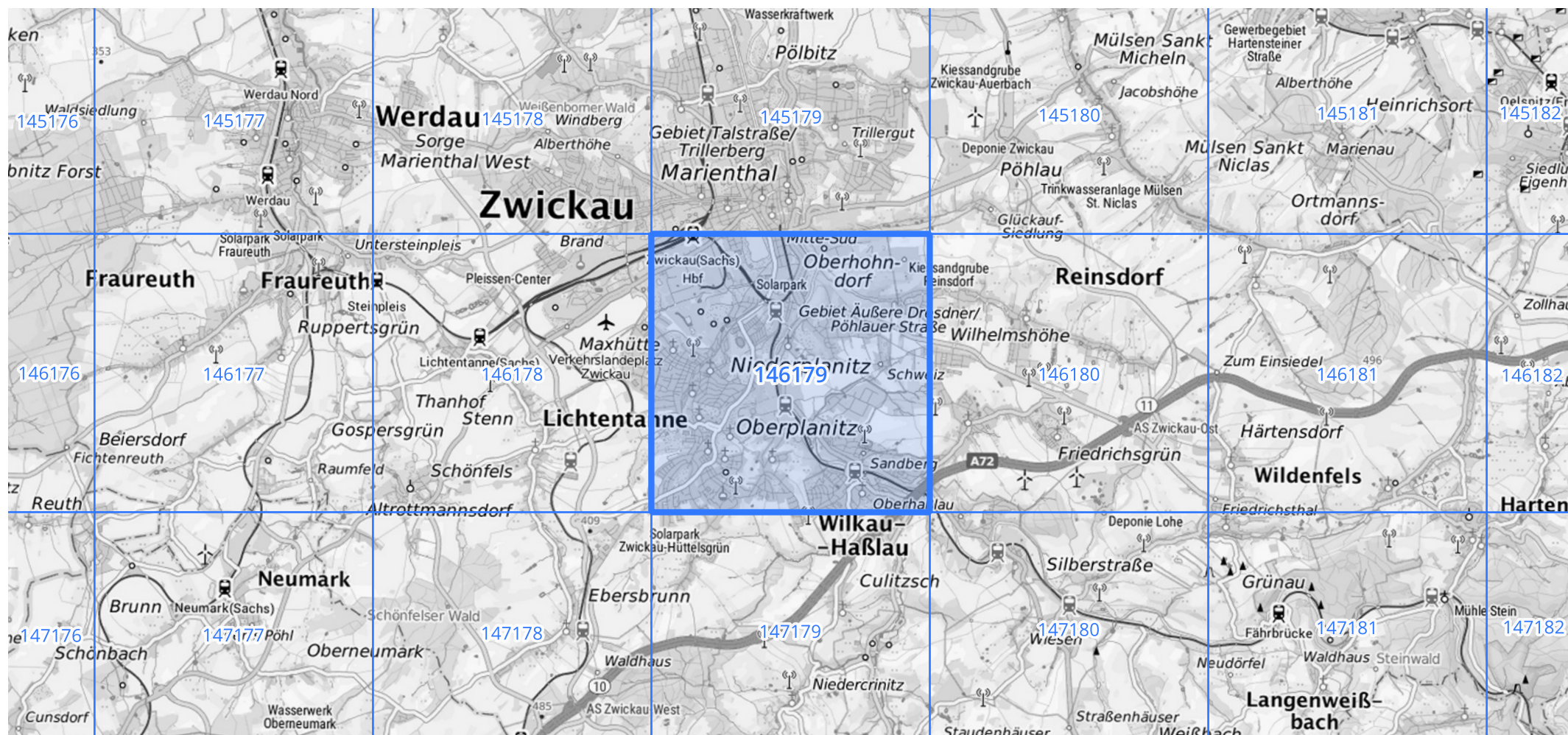
Siehe auch Anwendungshilfe zu KOSTRA-DWD-2020 des Deutschen Wetterdienstes.

Starkniederschlagshöhen und -spenden gemäß KOSTRA-DWD-2020

Rasterfeld 146179

(Zeile 146, Spalte 179)

Übersichtskarte des Rasterfeldes 146179, M 1 : 100 000



Quelle Rasterdaten: KOSTRA-DWD-2020 des Deutschen Wetterdienstes, Stand 12/2022.

Seite 3 von 3

Kartendarstellung: © Bundesamt für Kartographie und Geodäsie (2023), Datenquellen: https://sgx.geodatenzentrum.de/web_public/gdz/datenquellen/Datenquellen_TopPlusOpen.html

Für die Richtigkeit und Aktualität der Angaben wird keine Gewähr übernommen. Erstellt 01/2023.