

Starkniederschlagshöhen und -spenden gemäß KOSTRA-DWD-2020

Rasterfeld 146178

(Zeile 146, Spalte 178)

Regenspende und Bemessungsniederschlagswerte in Abhängigkeit von Wiederkehrzeit T und Dauerstufe D

Dauerstufe D		Wiederkehrzeit T																	
		1 a		2 a		3 a		5 a		10 a		20 a		30 a		50 a		100 a	
min	Std	mm	l / (s ha)	mm	l / (s ha)	mm	l / (s ha)	mm	l / (s ha)	mm	l / (s ha)	mm	l / (s ha)	mm	l / (s ha)	mm	l / (s ha)	mm	l / (s ha)
5		7,0	233,3	8,8	293,3	9,9	330,0	11,4	380,0	13,6	453,3	15,8	526,7	17,2	573,3	19,1	636,7	21,8	726,7
10		9,4	156,7	11,9	198,3	13,4	223,3	15,4	256,7	18,3	305,0	21,3	355,0	23,2	386,7	25,8	430,0	29,4	490,0
15		10,9	121,1	13,8	153,3	15,5	172,2	17,9	198,9	21,2	235,6	24,7	274,4	26,9	298,9	29,9	332,2	34,1	378,9
20		12,0	100,0	15,2	126,7	17,1	142,5	19,7	164,2	23,3	194,2	27,1	225,8	29,6	246,7	32,9	274,2	37,5	312,5
30		13,6	75,6	17,2	95,6	19,4	107,8	22,3	123,9	26,4	146,7	30,7	170,6	33,6	186,7	37,3	207,2	42,5	236,1
45		15,3	56,7	19,3	71,5	21,8	80,7	25,0	92,6	29,7	110,0	34,6	128,1	37,7	139,6	41,9	155,2	47,8	177,0
60	1	16,6	46,1	20,9	58,1	23,6	65,6	27,1	75,3	32,2	89,4	37,4	103,9	40,8	113,3	45,3	125,8	51,7	143,6
90	1,5	18,4	34,1	23,3	43,1	26,3	48,7	30,2	55,9	35,8	66,3	41,6	77,0	45,5	84,3	50,5	93,5	57,6	106,7
120	2	19,9	27,6	25,1	34,9	28,3	39,3	32,5	45,1	38,6	53,6	44,9	62,4	49,0	68,1	54,4	75,6	62,1	86,3
180	3	22,0	20,4	27,8	25,7	31,4	29,1	36,0	33,3	42,8	39,6	49,7	46,0	54,3	50,3	60,3	55,8	68,8	63,7
240	4	23,7	16,5	29,9	20,8	33,7	23,4	38,7	26,9	46,0	31,9	53,5	37,2	58,4	40,6	64,8	45,0	74,0	51,4
360	6	26,2	12,1	33,0	15,3	37,3	17,3	42,8	19,8	50,8	23,5	59,1	27,4	64,5	29,9	71,6	33,1	81,8	37,9
540	9	28,9	8,9	36,5	11,3	41,2	12,7	47,3	14,6	56,2	17,3	65,3	20,2	71,3	22,0	79,1	24,4	90,4	27,9
720	12	31,0	7,2	39,2	9,1	44,2	10,2	50,8	11,8	60,3	14,0	70,1	16,2	76,5	17,7	84,9	19,7	97,0	22,5
1080	18	34,3	5,3	43,2	6,7	48,8	7,5	56,1	8,7	66,6	10,3	77,4	11,9	84,5	13,0	93,7	14,5	107,1	16,5
1440	24	36,8	4,3	46,4	5,4	52,3	6,1	60,1	7,0	71,4	8,3	83,0	9,6	90,6	10,5	100,5	11,6	114,8	13,3
2880	48	43,5	2,5	54,9	3,2	61,9	3,6	71,2	4,1	84,5	4,9	98,2	5,7	107,2	6,2	119,0	6,9	135,9	7,9
4320	72	48,0	1,9	60,5	2,3	68,3	2,6	78,5	3,0	93,2	3,6	108,4	4,2	118,3	4,6	131,3	5,1	149,9	5,8
5760	96	51,5	1,5	64,9	1,9	73,2	2,1	84,2	2,4	99,9	2,9	116,2	3,4	126,8	3,7	140,8	4,1	160,8	4,7
7200	120	54,3	1,3	68,5	1,6	77,3	1,8	88,9	2,1	105,5	2,4	122,6	2,8	133,9	3,1	148,6	3,4	169,7	3,9
8640	144	56,8	1,1	71,6	1,4	80,8	1,6	92,9	1,8	110,3	2,1	128,2	2,5	139,9	2,7	155,3	3,0	177,4	3,4
10080	168	58,9	1,0	74,3	1,2	83,9	1,4	96,4	1,6	114,5	1,9	133,1	2,2	145,3	2,4	161,2	2,7	184,1	3,0

Starkniederschlagshöhen und -spenden gemäß KOSTRA-DWD-2020

Rasterfeld 146178

(Zeile 146, Spalte 178)

Örtliche Unsicherheiten in Abhängigkeit von Wiederkehrzeit T und Dauerstufe D

Dauerstufe D		Wiederkehrzeit T								
		1 a	2 a	3 a	5 a	10 a	20 a	30 a	50 a	100 a
min	Std	± %	± %	± %	± %	± %	± %	± %	± %	± %
5		12	12	12	13	13	13	14	14	14
10		13	14	15	16	17	18	18	19	19
15		15	17	18	19	20	21	21	22	22
20		16	18	19	20	21	22	23	23	24
30		18	20	21	22	23	24	24	25	25
45		19	21	22	23	24	25	25	26	26
60	1	19	21	22	23	24	25	25	26	26
90	1,5	19	21	22	23	24	25	25	26	26
120	2	18	20	21	22	24	24	25	25	26
180	3	17	20	21	22	23	24	24	25	25
240	4	17	19	20	21	22	23	23	24	24
360	6	16	18	19	20	21	22	22	23	23
540	9	15	17	18	19	20	21	21	22	22
720	12	15	17	18	18	19	20	21	21	22
1080	18	14	16	17	18	19	19	20	20	21
1440	24	14	16	16	17	18	19	19	20	20
2880	48	14	15	16	16	17	18	18	19	19
4320	72	14	15	16	16	17	17	18	18	18
5760	96	15	15	16	16	17	17	18	18	18
7200	120	15	16	16	16	17	17	17	18	18
8640	144	16	16	16	16	17	17	18	18	18
10080	168	16	16	16	17	17	17	18	18	18

Parameter für abweichende T und D

Lokationsparameter ξ (Xi)

17,06372598

Skalenparameter α (Alpha)

6,19750488

Formparameter κ (Kappa)

-0,1

1. Koutsoyiannis-Parameter θ (Theta)

0,03900103

2. Koutsoyiannis-Parameter η (Eta)

0,75791695

Parameter für dauerstufenübergreifende Extremwertschätzung nach KOUTSOYIANNIS et al. 1998.

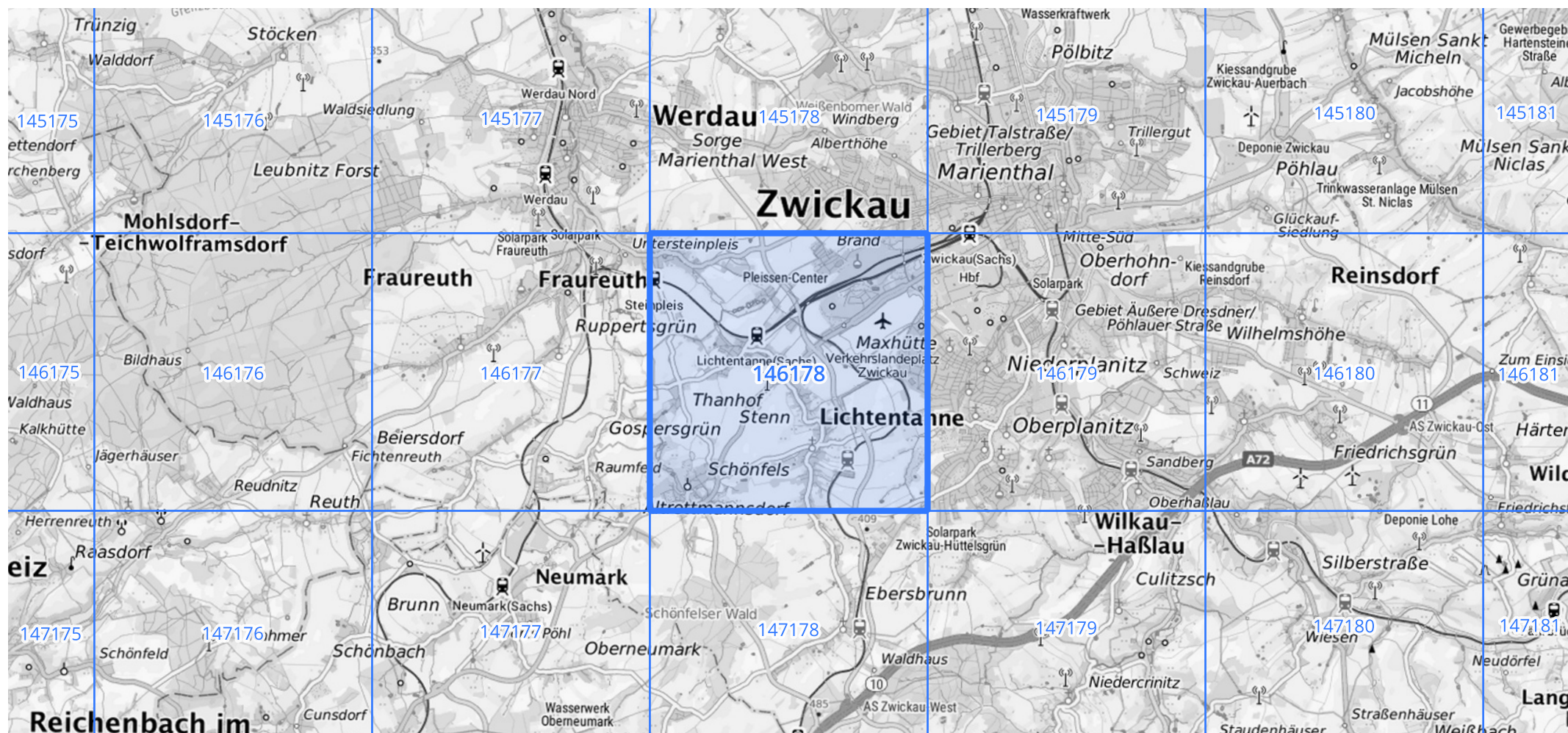
Siehe auch Anwendungshilfe zu KOSTRA-DWD-2020 des Deutschen Wetterdienstes.

Starkniederschlagshöhen und -spenden gemäß KOSTRA-DWD-2020

Rasterfeld 146178

(Zeile 146, Spalte 178)

Übersichtskarte des Rasterfeldes 146178, M 1 : 100 000



Quelle Rasterdaten: KOSTRA-DWD-2020 des Deutschen Wetterdienstes, Stand 12/2022.

Seite 3 von 3

Kartendarstellung: © Bundesamt für Kartographie und Geodäsie (2023), Datenquellen: https://sgx.geodatenzentrum.de/web_public/gdz/datenquellen/Datenquellen_TopPlusOpen.html

Für die Richtigkeit und Aktualität der Angaben wird keine Gewähr übernommen. Erstellt 01/2023.