

# Starkniederschlagshöhen und -spenden gemäß KOSTRA-DWD-2020

## Rasterfeld 146177

(Zeile 146, Spalte 177)

### Regenspende und Bemessungsniederschlagswerte in Abhängigkeit von Wiederkehrzeit T und Dauerstufe D

Dauerstufe D		Wiederkehrzeit T																	
		1 a		2 a		3 a		5 a		10 a		20 a		30 a		50 a		100 a	
min	Std	mm	l / (s ha)	mm	l / (s ha)	mm	l / (s ha)	mm	l / (s ha)	mm	l / (s ha)	mm	l / (s ha)	mm	l / (s ha)	mm	l / (s ha)	mm	l / (s ha)
5		7,0	233,3	8,8	293,3	9,9	330,0	11,4	380,0	13,6	453,3	15,8	526,7	17,2	573,3	19,1	636,7	21,8	726,7
10		9,4	156,7	11,9	198,3	13,4	223,3	15,4	256,7	18,3	305,0	21,3	355,0	23,3	388,3	25,8	430,0	29,5	491,7
15		10,9	121,1	13,8	153,3	15,5	172,2	17,9	198,9	21,2	235,6	24,7	274,4	27,0	300,0	29,9	332,2	34,2	380,0
20		12,0	100,0	15,1	125,8	17,1	142,5	19,7	164,2	23,3	194,2	27,2	226,7	29,6	246,7	32,9	274,2	37,6	313,3
30		13,6	75,6	17,1	95,0	19,3	107,2	22,2	123,3	26,4	146,7	30,7	170,6	33,6	186,7	37,2	206,7	42,5	236,1
45		15,2	56,3	19,2	71,1	21,7	80,4	25,0	92,6	29,6	109,6	34,5	127,8	37,6	139,3	41,8	154,8	47,7	176,7
60	1	16,5	45,8	20,8	57,8	23,5	65,3	27,0	75,0	32,0	88,9	37,3	103,6	40,7	113,1	45,2	125,6	51,6	143,3
90	1,5	18,3	33,9	23,1	42,8	26,1	48,3	30,0	55,6	35,6	65,9	41,4	76,7	45,2	83,7	50,2	93,0	57,3	106,1
120	2	19,7	27,4	24,8	34,4	28,0	38,9	32,2	44,7	38,3	53,2	44,5	61,8	48,6	67,5	54,0	75,0	61,7	85,7
180	3	21,7	20,1	27,5	25,5	31,0	28,7	35,6	33,0	42,3	39,2	49,2	45,6	53,8	49,8	59,7	55,3	68,2	63,1
240	4	23,3	16,2	29,5	20,5	33,3	23,1	38,2	26,5	45,4	31,5	52,8	36,7	57,7	40,1	64,0	44,4	73,1	50,8
360	6	25,7	11,9	32,5	15,0	36,7	17,0	42,2	19,5	50,1	23,2	58,3	27,0	63,6	29,4	70,6	32,7	80,7	37,4
540	9	28,4	8,8	35,8	11,0	40,4	12,5	46,5	14,4	55,2	17,0	64,2	19,8	70,1	21,6	77,8	24,0	88,9	27,4
720	12	30,4	7,0	38,4	8,9	43,3	10,0	49,8	11,5	59,1	13,7	68,8	15,9	75,1	17,4	83,4	19,3	95,2	22,0
1080	18	33,4	5,2	42,2	6,5	47,7	7,4	54,8	8,5	65,1	10,0	75,7	11,7	82,7	12,8	91,8	14,2	104,9	16,2
1440	24	35,8	4,1	45,2	5,2	51,0	5,9	58,7	6,8	69,7	8,1	81,1	9,4	88,5	10,2	98,3	11,4	112,3	13,0
2880	48	42,2	2,4	53,3	3,1	60,1	3,5	69,1	4,0	82,1	4,8	95,5	5,5	104,3	6,0	115,8	6,7	132,2	7,7
4320	72	46,4	1,8	58,6	2,3	66,2	2,6	76,1	2,9	90,4	3,5	105,1	4,1	114,8	4,4	127,4	4,9	145,5	5,6
5760	96	49,7	1,4	62,7	1,8	70,8	2,0	81,4	2,4	96,7	2,8	112,5	3,3	122,8	3,6	136,3	3,9	155,7	4,5
7200	120	52,4	1,2	66,1	1,5	74,6	1,7	85,8	2,0	101,9	2,4	118,6	2,7	129,5	3,0	143,7	3,3	164,2	3,8
8640	144	54,7	1,1	69,0	1,3	77,9	1,5	89,6	1,7	106,4	2,1	123,8	2,4	135,1	2,6	150,0	2,9	171,4	3,3
10080	168	56,7	0,9	71,6	1,2	80,8	1,3	92,9	1,5	110,4	1,8	128,4	2,1	140,1	2,3	155,6	2,6	177,7	2,9

# Starkniederschlagshöhen und -spenden gemäß KOSTRA-DWD-2020

## Rasterfeld 146177

(Zeile 146, Spalte 177)

### Örtliche Unsicherheiten in Abhängigkeit von Wiederkehrzeit T und Dauerstufe D

Dauerstufe D		Wiederkehrzeit T								
		1 a	2 a	3 a	5 a	10 a	20 a	30 a	50 a	100 a
min	Std	± %	± %	± %	± %	± %	± %	± %	± %	± %
5		12	12	12	12	13	13	13	14	14
10		12	14	15	16	17	17	18	18	19
15		14	16	17	18	19	20	21	21	22
20		16	18	19	20	21	22	22	23	23
30		17	19	20	21	23	23	24	24	25
45		18	20	21	22	23	24	25	25	26
60	1	18	21	21	22	24	24	25	25	26
90	1,5	18	20	21	22	24	24	25	25	26
120	2	18	20	21	22	23	24	24	25	26
180	3	17	19	20	21	22	23	24	24	25
240	4	17	19	20	21	22	23	23	24	24
360	6	16	18	19	20	21	22	22	23	23
540	9	15	17	18	19	20	21	21	22	22
720	12	15	16	17	18	19	20	20	21	21
1080	18	14	16	17	17	18	19	20	20	21
1440	24	14	15	16	17	18	19	19	19	20
2880	48	14	15	15	16	17	18	18	18	19
4320	72	14	15	15	16	17	17	17	18	18
5760	96	14	15	15	16	16	17	17	18	18
7200	120	15	15	15	16	16	17	17	17	18
8640	144	15	15	16	16	16	17	17	17	18
10080	168	15	15	16	16	16	17	17	17	18

### Parameter für abweichende T und D

#### Lokationsparameter $\xi$ (Xi)

16,97609533

#### Skalenparameter $\alpha$ (Alpha)

6,19838856

#### Formparameter $\kappa$ (Kappa)

-0,1

#### 1. Koutsoyiannis-Parameter $\theta$ (Theta)

0,04078373

#### 2. Koutsoyiannis-Parameter $\eta$ (Eta)

0,76452052

Parameter für dauerstufenübergreifende Extremwertschätzung nach KOUTSOYIANNIS et al. 1998.

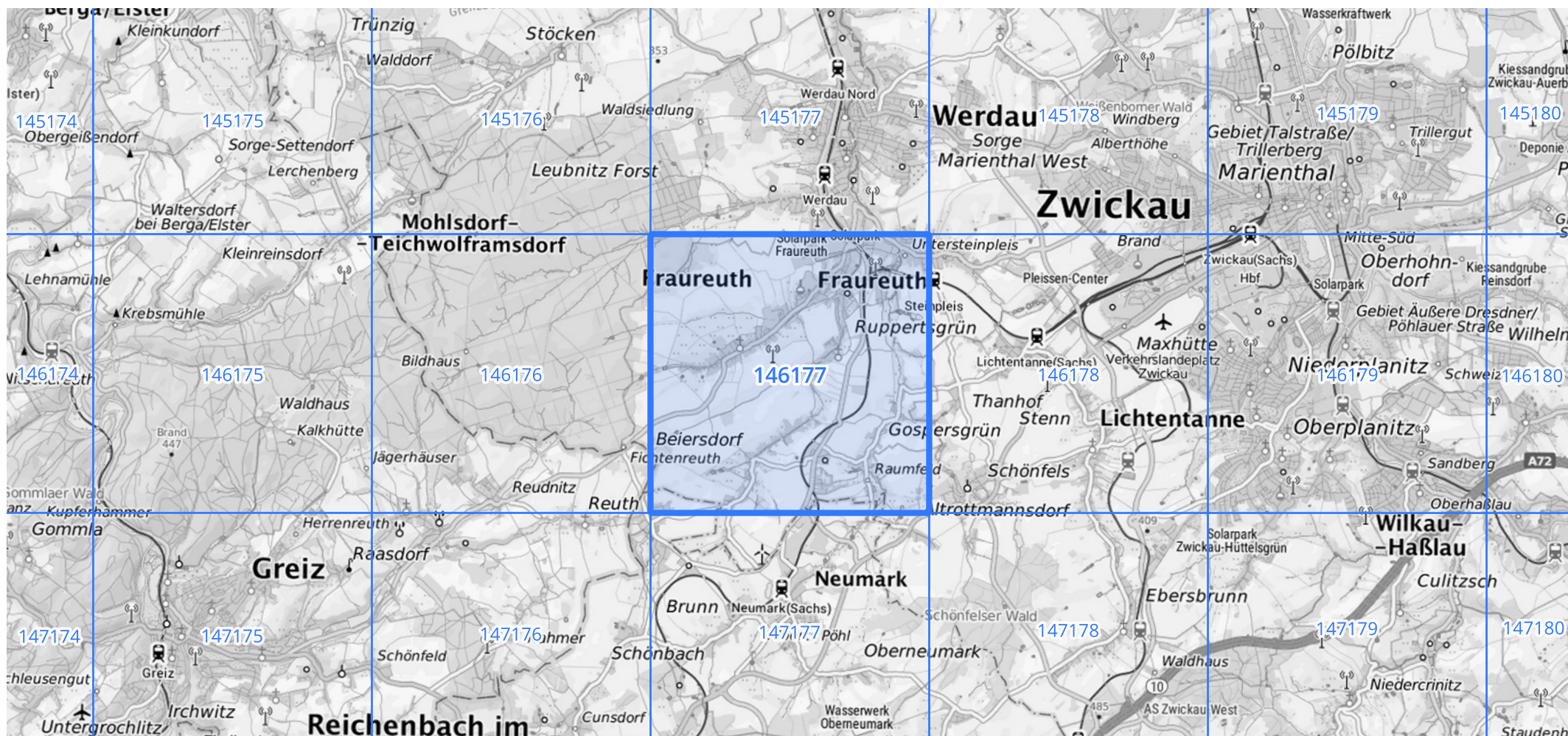
Siehe auch Anwendungshilfe zu KOSTRA-DWD-2020 des Deutschen Wetterdienstes.

# Starkniederschlagshöhen und -spenden gemäß KOSTRA-DWD-2020

## Rasterfeld 146177

(Zeile 146, Spalte 177)

Übersichtskarte des Rasterfeldes 146177, M 1 : 100 000



Quelle Rasterdaten: KOSTRA-DWD-2020 des Deutschen Wetterdienstes, Stand 12/2022.

Seite 3 von 3

Kartendarstellung: © Bundesamt für Kartographie und Geodäsie (2023), Datenquellen: [https://sgx.geodatenzentrum.de/web\\_public/gdz/datenquellen/Datenquellen\\_TopPlusOpen.html](https://sgx.geodatenzentrum.de/web_public/gdz/datenquellen/Datenquellen_TopPlusOpen.html)

Für die Richtigkeit und Aktualität der Angaben wird keine Gewähr übernommen. Erstellt 01/2023.