

Starkniederschlagshöhen und -spenden gemäß KOSTRA-DWD-2020

Rasterfeld 146176

(Zeile 146, Spalte 176)

Regenspende und Bemessungsniederschlagswerte in Abhängigkeit von Wiederkehrzeit T und Dauerstufe D

Dauerstufe D		Wiederkehrzeit T																	
		1 a		2 a		3 a		5 a		10 a		20 a		30 a		50 a		100 a	
min	Std	mm	l / (s ha)	mm	l / (s ha)	mm	l / (s ha)	mm	l / (s ha)	mm	l / (s ha)	mm	l / (s ha)	mm	l / (s ha)	mm	l / (s ha)	mm	l / (s ha)
5		7,0	233,3	8,8	293,3	9,9	330,0	11,4	380,0	13,6	453,3	15,8	526,7	17,2	573,3	19,1	636,7	21,8	726,7
10		9,4	156,7	11,9	198,3	13,4	223,3	15,4	256,7	18,3	305,0	21,3	355,0	23,2	386,7	25,8	430,0	29,5	491,7
15		10,9	121,1	13,8	153,3	15,5	172,2	17,8	197,8	21,2	235,6	24,6	273,3	26,9	298,9	29,9	332,2	34,1	378,9
20		12,0	100,0	15,1	125,8	17,1	142,5	19,6	163,3	23,3	194,2	27,1	225,8	29,6	246,7	32,8	273,3	37,5	312,5
30		13,5	75,0	17,1	95,0	19,3	107,2	22,2	123,3	26,3	146,1	30,6	170,0	33,4	185,6	37,1	206,1	42,4	235,6
45		15,2	56,3	19,1	70,7	21,6	80,0	24,8	91,9	29,5	109,3	34,3	127,0	37,4	138,5	41,5	153,7	47,4	175,6
60	1	16,4	45,6	20,7	57,5	23,3	64,7	26,8	74,4	31,8	88,3	37,0	102,8	40,4	112,2	44,8	124,4	51,2	142,2
90	1,5	18,2	33,7	22,9	42,4	25,9	48,0	29,7	55,0	35,3	65,4	41,1	76,1	44,8	83,0	49,8	92,2	56,8	105,2
120	2	19,5	27,1	24,6	34,2	27,8	38,6	31,9	44,3	37,9	52,6	44,1	61,3	48,2	66,9	53,4	74,2	61,0	84,7
180	3	21,5	19,9	27,2	25,2	30,7	28,4	35,3	32,7	41,9	38,8	48,7	45,1	53,2	49,3	59,0	54,6	67,4	62,4
240	4	23,1	16,0	29,1	20,2	32,9	22,8	37,8	26,3	44,9	31,2	52,2	36,3	57,0	39,6	63,2	43,9	72,2	50,1
360	6	25,4	11,8	32,1	14,9	36,2	16,8	41,6	19,3	49,4	22,9	57,5	26,6	62,7	29,0	69,6	32,2	79,5	36,8
540	9	28,0	8,6	35,3	10,9	39,8	12,3	45,8	14,1	54,4	16,8	63,2	19,5	69,0	21,3	76,6	23,6	87,5	27,0
720	12	29,9	6,9	37,7	8,7	42,6	9,9	49,0	11,3	58,1	13,4	67,6	15,6	73,8	17,1	81,9	19,0	93,6	21,7
1080	18	32,9	5,1	41,5	6,4	46,8	7,2	53,8	8,3	63,9	9,9	74,3	11,5	81,1	12,5	90,1	13,9	102,9	15,9
1440	24	35,2	4,1	44,4	5,1	50,1	5,8	57,6	6,7	68,3	7,9	79,5	9,2	86,8	10,0	96,3	11,1	110,0	12,7
2880	48	41,3	2,4	52,1	3,0	58,8	3,4	67,6	3,9	80,3	4,6	93,3	5,4	101,9	5,9	113,1	6,5	129,2	7,5
4320	72	45,4	1,8	57,2	2,2	64,6	2,5	74,3	2,9	88,2	3,4	102,5	4,0	111,9	4,3	124,2	4,8	141,9	5,5
5760	96	48,5	1,4	61,2	1,8	69,0	2,0	79,4	2,3	94,2	2,7	109,6	3,2	119,6	3,5	132,8	3,8	151,7	4,4
7200	120	51,1	1,2	64,4	1,5	72,7	1,7	83,6	1,9	99,2	2,3	115,4	2,7	126,0	2,9	139,8	3,2	159,7	3,7
8640	144	53,3	1,0	67,2	1,3	75,8	1,5	87,2	1,7	103,5	2,0	120,4	2,3	131,4	2,5	145,9	2,8	166,6	3,2
10080	168	55,2	0,9	69,6	1,2	78,6	1,3	90,3	1,5	107,3	1,8	124,7	2,1	136,2	2,3	151,2	2,5	172,6	2,9

Starkniederschlagshöhen und -spenden gemäß KOSTRA-DWD-2020

Rasterfeld 146176

(Zeile 146, Spalte 176)

Örtliche Unsicherheiten in Abhängigkeit von Wiederkehrzeit T und Dauerstufe D

Dauerstufe D		Wiederkehrzeit T								
		1 a	2 a	3 a	5 a	10 a	20 a	30 a	50 a	100 a
min	Std	± %	± %	± %	± %	± %	± %	± %	± %	± %
5		12	12	12	12	12	13	13	13	14
10		12	14	14	15	16	17	18	18	19
15		14	16	17	18	19	20	20	21	21
20		16	18	19	20	21	22	22	23	23
30		17	19	20	21	22	23	24	24	25
45		18	20	21	22	23	24	25	25	26
60	1	18	20	21	22	24	25	25	25	26
90	1,5	18	20	21	22	24	24	25	25	26
120	2	18	20	21	22	23	24	25	25	26
180	3	17	19	20	21	22	23	24	24	25
240	4	17	19	20	21	22	23	23	24	24
360	6	16	18	19	20	21	22	22	23	23
540	9	15	17	18	19	20	21	21	22	22
720	12	14	16	17	18	19	20	20	21	21
1080	18	14	16	16	17	18	19	19	20	20
1440	24	13	15	16	17	18	18	19	19	20
2880	48	13	14	15	16	17	17	18	18	18
4320	72	13	14	15	15	16	17	17	17	18
5760	96	13	14	15	15	16	16	17	17	18
7200	120	14	14	15	15	16	16	17	17	17
8640	144	14	14	15	15	16	16	17	17	17
10080	168	14	15	15	15	16	16	16	17	17

Parameter für abweichende T und D

Lokationsparameter ξ (Xi)

16,90209361

Skalenparameter α (Alpha)

6,1503528

Formparameter κ (Kappa)

-0,1

1. Koutsoyiannis-Parameter θ (Theta)

0,04115471

2. Koutsoyiannis-Parameter η (Eta)

0,76887065

Parameter für dauerstufenübergreifende Extremwertschätzung nach KOUTSOYIANNIS et al. 1998.

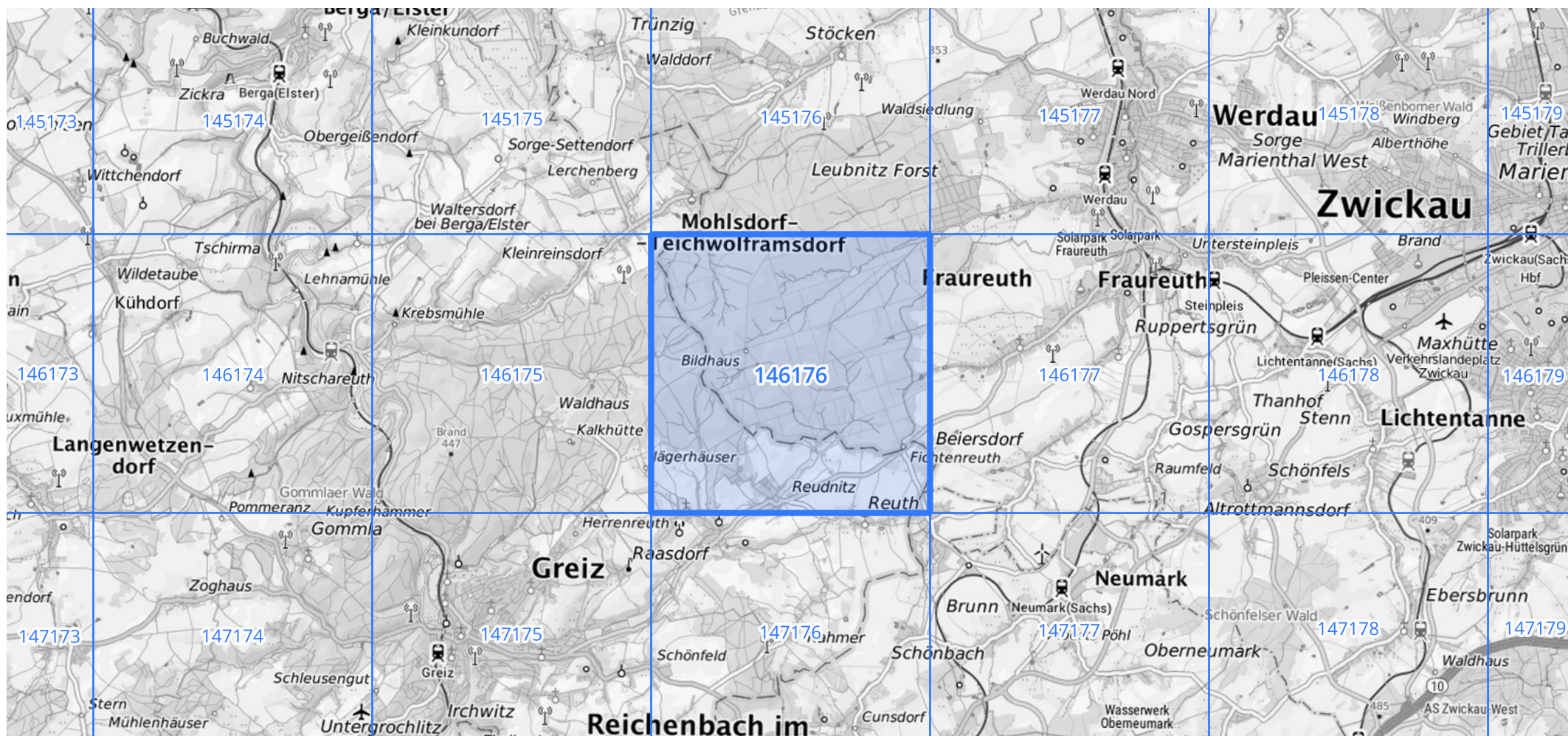
Siehe auch Anwendungshilfe zu KOSTRA-DWD-2020 des Deutschen Wetterdienstes.

Starkniederschlagshöhen und -spenden gemäß KOSTRA-DWD-2020

Rasterfeld 146176

(Zeile 146, Spalte 176)

Übersichtskarte des Rasterfeldes 146176, M 1 : 100 000



Quelle Rasterdaten: KOSTRA-DWD-2020 des Deutschen Wetterdienstes, Stand 12/2022.

Seite 3 von 3

Kartendarstellung: © Bundesamt für Kartographie und Geodäsie (2023), Datenquellen: https://sgx.geodatenzentrum.de/web_public/gdz/datenquellen/Datenquellen_TopPlusOpen.html

Für die Richtigkeit und Aktualität der Angaben wird keine Gewähr übernommen. Erstellt 01/2023.