

Starkniederschlagshöhen und -spenden gemäß KOSTRA-DWD-2020

Rasterfeld 146170

(Zeile 146, Spalte 170)

Regenspende und Bemessungsniederschlagswerte in Abhängigkeit von Wiederkehrzeit T und Dauerstufe D

Dauerstufe D		Wiederkehrzeit T																	
		1 a		2 a		3 a		5 a		10 a		20 a		30 a		50 a		100 a	
min	Std	mm	l / (s ha)	mm	l / (s ha)	mm	l / (s ha)	mm	l / (s ha)	mm	l / (s ha)	mm	l / (s ha)	mm	l / (s ha)	mm	l / (s ha)	mm	l / (s ha)
5		7,0	233,3	8,7	290,0	9,8	326,7	11,2	373,3	13,3	443,3	15,4	513,3	16,7	556,7	18,6	620,0	21,2	706,7
10		9,3	155,0	11,6	193,3	13,0	216,7	14,9	248,3	17,6	293,3	20,4	340,0	22,3	371,7	24,7	411,7	28,1	468,3
15		10,7	118,9	13,3	147,8	15,0	166,7	17,2	191,1	20,3	225,6	23,5	261,1	25,6	284,4	28,4	315,6	32,4	360,0
20		11,7	97,5	14,6	121,7	16,4	136,7	18,8	156,7	22,2	185,0	25,8	215,0	28,1	234,2	31,1	259,2	35,5	295,8
30		13,2	73,3	16,5	91,7	18,5	102,8	21,2	117,8	25,1	139,4	29,1	161,7	31,7	176,1	35,1	195,0	40,0	222,2
45		14,7	54,4	18,4	68,1	20,7	76,7	23,7	87,8	28,1	104,1	32,6	120,7	35,5	131,5	39,3	145,6	44,8	165,9
60	1	15,9	44,2	19,9	55,3	22,4	62,2	25,6	71,1	30,3	84,2	35,1	97,5	38,3	106,4	42,5	118,1	48,4	134,4
90	1,5	17,7	32,8	22,1	40,9	24,9	46,1	28,5	52,8	33,7	62,4	39,0	72,2	42,5	78,7	47,1	87,2	53,7	99,4
120	2	19,0	26,4	23,8	33,1	26,7	37,1	30,6	42,5	36,2	50,3	42,0	58,3	45,7	63,5	50,7	70,4	57,8	80,3
180	3	21,0	19,4	26,3	24,4	29,5	27,3	33,8	31,3	40,0	37,0	46,4	43,0	50,6	46,9	56,0	51,9	63,9	59,2
240	4	22,5	15,6	28,2	19,6	31,7	22,0	36,3	25,2	42,9	29,8	49,8	34,6	54,2	37,6	60,1	41,7	68,5	47,6
360	6	24,9	11,5	31,1	14,4	35,0	16,2	40,0	18,5	47,4	21,9	54,9	25,4	59,8	27,7	66,3	30,7	75,6	35,0
540	9	27,4	8,5	34,3	10,6	38,5	11,9	44,1	13,6	52,2	16,1	60,5	18,7	66,0	20,4	73,1	22,6	83,3	25,7
720	12	29,4	6,8	36,7	8,5	41,3	9,6	47,3	10,9	55,9	12,9	64,8	15,0	70,7	16,4	78,3	18,1	89,2	20,6
1080	18	32,3	5,0	40,5	6,3	45,5	7,0	52,1	8,0	61,6	9,5	71,4	11,0	77,8	12,0	86,2	13,3	98,3	15,2
1440	24	34,6	4,0	43,3	5,0	48,7	5,6	55,8	6,5	66,0	7,6	76,5	8,9	83,3	9,6	92,4	10,7	105,3	12,2
2880	48	40,8	2,4	51,1	3,0	57,4	3,3	65,8	3,8	77,8	4,5	90,2	5,2	98,3	5,7	108,9	6,3	124,1	7,2
4320	72	45,0	1,7	56,2	2,2	63,2	2,4	72,4	2,8	85,6	3,3	99,3	3,8	108,2	4,2	119,9	4,6	136,6	5,3
5760	96	48,1	1,4	60,2	1,7	67,7	2,0	77,5	2,2	91,7	2,7	106,3	3,1	115,8	3,4	128,3	3,7	146,3	4,2
7200	120	50,7	1,2	63,5	1,5	71,4	1,7	81,7	1,9	96,6	2,2	112,0	2,6	122,1	2,8	135,3	3,1	154,2	3,6
8640	144	53,0	1,0	66,3	1,3	74,5	1,4	85,3	1,6	100,9	1,9	117,0	2,3	127,5	2,5	141,3	2,7	161,0	3,1
10080	168	55,0	0,9	68,8	1,1	77,3	1,3	88,5	1,5	104,7	1,7	121,3	2,0	132,2	2,2	146,5	2,4	167,0	2,8

Starkniederschlagshöhen und -spenden gemäß KOSTRA-DWD-2020

Rasterfeld 146170

(Zeile 146, Spalte 170)

Örtliche Unsicherheiten in Abhängigkeit von Wiederkehrzeit T und Dauerstufe D

Dauerstufe D		Wiederkehrzeit T								
		1 a	2 a	3 a	5 a	10 a	20 a	30 a	50 a	100 a
min	Std	± %	± %	± %	± %	± %	± %	± %	± %	± %
5		11	11	11	12	12	12	13	13	13
10		12	13	14	15	16	17	17	18	18
15		14	16	17	18	19	20	20	21	21
20		15	17	18	19	20	21	22	22	23
30		17	19	20	21	22	23	23	24	24
45		18	20	21	22	23	24	24	25	25
60	1	18	20	21	22	23	24	25	25	26
90	1,5	18	20	21	22	23	24	24	25	25
120	2	17	19	20	21	23	23	24	24	25
180	3	16	19	20	21	22	23	23	24	24
240	4	16	18	19	20	21	22	22	23	24
360	6	15	17	18	19	20	21	21	22	22
540	9	14	16	17	18	19	20	20	21	21
720	12	13	15	16	17	18	19	19	20	20
1080	18	12	14	15	16	17	18	18	19	19
1440	24	12	14	14	15	16	17	18	18	19
2880	48	12	13	13	14	15	16	16	17	17
4320	72	12	13	13	14	15	15	16	16	16
5760	96	12	13	13	14	14	15	15	16	16
7200	120	12	13	13	14	14	15	15	15	16
8640	144	13	13	13	14	14	15	15	15	16
10080	168	13	13	13	14	14	15	15	15	16

Parameter für abweichende T und D

Lokationsparameter ξ (Xi)

16,35295558

Skalenparameter α (Alpha)

5,70233988

Formparameter κ (Kappa)

-0,1

1. Koutsoyiannis-Parameter θ (Theta)

0,03462363

2. Koutsoyiannis-Parameter η (Eta)

0,76324419

Parameter für dauerstufenübergreifende Extremwertschätzung nach KOUTSOYIANNIS et al. 1998.

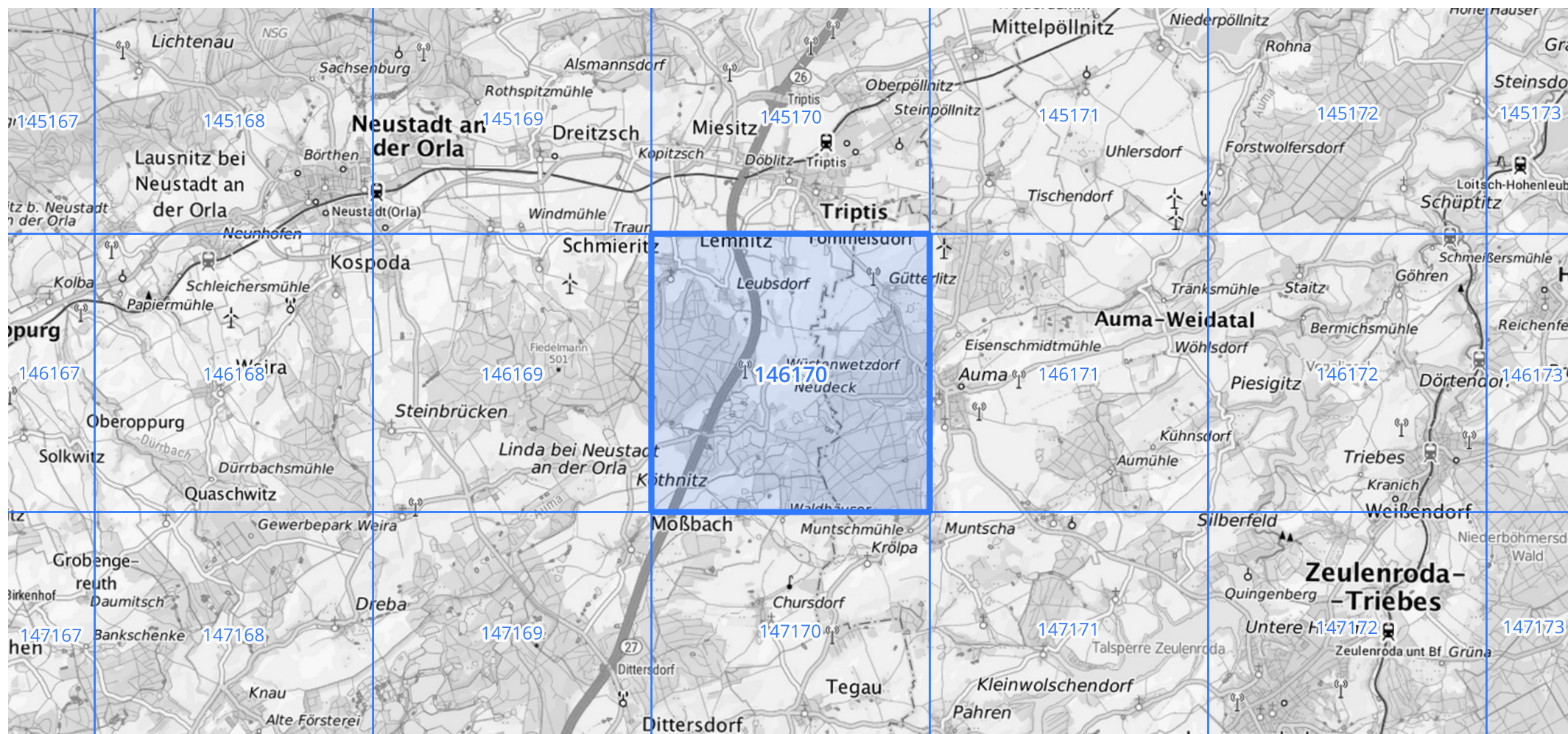
Siehe auch Anwendungshilfe zu KOSTRA-DWD-2020 des Deutschen Wetterdienstes.

Starkniederschlagshöhen und -spenden gemäß KOSTRA-DWD-2020

Rasterfeld 146170

(Zeile 146, Spalte 170)

Übersichtskarte des Rasterfeldes 146170, M 1 : 100 000



Quelle Rasterdaten: KOSTRA-DWD-2020 des Deutschen Wetterdienstes, Stand 12/2022.

Seite 3 von 3

Kartendarstellung: © Bundesamt für Kartographie und Geodäsie (2023), Datenquellen: https://sgx.geodatenzentrum.de/web_public/gdz/datenquellen/Datenquellen_TopPlusOpen.html

Für die Richtigkeit und Aktualität der Angaben wird keine Gewähr übernommen. Erstellt 01/2023.