

Starkniederschlagshöhen und -spenden gemäß KOSTRA-DWD-2020

Rasterfeld 146163

(Zeile 146, Spalte 163)

Regenspende und Bemessungsniederschlagswerte in Abhängigkeit von Wiederkehrzeit T und Dauerstufe D

Dauerstufe D		Wiederkehrzeit T																	
		1 a		2 a		3 a		5 a		10 a		20 a		30 a		50 a		100 a	
min	Std	mm	l / (s ha)	mm	l / (s ha)	mm	l / (s ha)	mm	l / (s ha)	mm	l / (s ha)	mm	l / (s ha)	mm	l / (s ha)	mm	l / (s ha)	mm	l / (s ha)
5		7,4	246,7	9,2	306,7	10,3	343,3	11,7	390,0	13,8	460,0	16,0	533,3	17,4	580,0	19,2	640,0	21,9	730,0
10		9,8	163,3	12,1	201,7	13,6	226,7	15,5	258,3	18,2	303,3	21,1	351,7	22,9	381,7	25,4	423,3	28,9	481,7
15		11,2	124,4	13,9	154,4	15,5	172,2	17,7	196,7	20,9	232,2	24,1	267,8	26,2	291,1	29,0	322,2	33,0	366,7
20		12,2	101,7	15,1	125,8	16,9	140,8	19,3	160,8	22,7	189,2	26,3	219,2	28,6	238,3	31,7	264,2	36,0	300,0
30		13,6	75,6	16,9	93,9	18,9	105,0	21,6	120,0	25,5	141,7	29,4	163,3	32,0	177,8	35,4	196,7	40,3	223,9
45		15,1	55,9	18,8	69,6	21,0	77,8	24,0	88,9	28,3	104,8	32,7	121,1	35,6	131,9	39,3	145,6	44,8	165,9
60	1	16,2	45,0	20,1	55,8	22,6	62,8	25,7	71,4	30,3	84,2	35,1	97,5	38,2	106,1	42,2	117,2	48,0	133,3
90	1,5	17,9	33,1	22,2	41,1	24,8	45,9	28,3	52,4	33,4	61,9	38,6	71,5	42,0	77,8	46,5	86,1	52,9	98,0
120	2	19,1	26,5	23,7	32,9	26,5	36,8	30,3	42,1	35,7	49,6	41,2	57,2	44,9	62,4	49,7	69,0	56,5	78,5
180	3	20,9	19,4	26,0	24,1	29,1	26,9	33,2	30,7	39,1	36,2	45,2	41,9	49,2	45,6	54,4	50,4	61,9	57,3
240	4	22,3	15,5	27,7	19,2	31,0	21,5	35,4	24,6	41,7	29,0	48,2	33,5	52,4	36,4	58,0	40,3	66,0	45,8
360	6	24,4	11,3	30,3	14,0	33,9	15,7	38,7	17,9	45,6	21,1	52,7	24,4	57,3	26,5	63,4	29,4	72,2	33,4
540	9	26,6	8,2	33,1	10,2	37,0	11,4	42,3	13,1	49,8	15,4	57,6	17,8	62,6	19,3	69,3	21,4	78,8	24,3
720	12	28,4	6,6	35,2	8,1	39,4	9,1	45,0	10,4	53,0	12,3	61,3	14,2	66,7	15,4	73,8	17,1	83,9	19,4
1080	18	31,0	4,8	38,4	5,9	43,0	6,6	49,1	7,6	57,9	8,9	66,9	10,3	72,8	11,2	80,5	12,4	91,6	14,1
1440	24	32,9	3,8	40,9	4,7	45,8	5,3	52,3	6,1	61,6	7,1	71,2	8,2	77,5	9,0	85,7	9,9	97,5	11,3
2880	48	38,2	2,2	47,5	2,7	53,2	3,1	60,7	3,5	71,5	4,1	82,6	4,8	89,9	5,2	99,5	5,8	113,2	6,6
4320	72	41,7	1,6	51,8	2,0	58,0	2,2	66,2	2,6	78,0	3,0	90,2	3,5	98,1	3,8	108,5	4,2	123,5	4,8
5760	96	44,4	1,3	55,1	1,6	61,7	1,8	70,4	2,0	83,0	2,4	95,9	2,8	104,4	3,0	115,5	3,3	131,4	3,8
7200	120	46,6	1,1	57,8	1,3	64,8	1,5	73,9	1,7	87,0	2,0	100,6	2,3	109,5	2,5	121,1	2,8	137,8	3,2
8640	144	48,4	0,9	60,1	1,2	67,3	1,3	76,8	1,5	90,5	1,7	104,6	2,0	113,9	2,2	126,0	2,4	143,3	2,8
10080	168	50,1	0,8	62,1	1,0	69,6	1,2	79,4	1,3	93,6	1,5	108,1	1,8	117,7	1,9	130,2	2,2	148,1	2,4

Starkniederschlagshöhen und -spenden gemäß KOSTRA-DWD-2020

Rasterfeld 146163

(Zeile 146, Spalte 163)

Örtliche Unsicherheiten in Abhängigkeit von Wiederkehrzeit T und Dauerstufe D

Dauerstufe D		Wiederkehrzeit T								
		1 a	2 a	3 a	5 a	10 a	20 a	30 a	50 a	100 a
min	Std	± %	± %	± %	± %	± %	± %	± %	± %	± %
5		11	11	12	12	12	13	13	13	14
10		12	14	15	16	17	17	18	18	19
15		15	16	17	18	19	20	21	21	22
20		16	18	19	20	21	22	22	23	23
30		18	20	21	22	23	23	24	24	25
45		18	20	21	22	24	24	25	25	26
60	1	19	21	22	23	24	25	25	26	26
90	1,5	18	20	21	22	24	24	25	25	26
120	2	18	20	21	22	23	24	25	25	26
180	3	17	19	20	21	22	23	24	24	25
240	4	17	19	20	21	22	23	23	23	24
360	6	16	18	19	20	21	21	22	22	23
540	9	15	17	17	18	20	20	21	21	22
720	12	14	16	17	18	19	20	20	20	21
1080	18	14	15	16	17	18	19	19	19	20
1440	24	13	15	15	16	17	18	18	19	19
2880	48	13	14	15	15	16	17	17	17	18
4320	72	14	14	15	15	16	16	17	17	17
5760	96	14	14	15	15	16	16	16	17	17
7200	120	15	15	15	15	16	16	16	17	17
8640	144	15	15	15	15	16	16	16	17	17
10080	168	15	15	15	16	16	16	16	17	17

Parameter für abweichende T und D

Lokationsparameter ξ (Xi)

16,69637859

Skalenparameter α (Alpha)

5,59417471

Formparameter κ (Kappa)

-0,1

1. Koutsoyiannis-Parameter θ (Theta)

0,03570222

2. Koutsoyiannis-Parameter η (Eta)

0,78553717

Parameter für dauerstufenübergreifende Extremwertschätzung nach KOUTSOYIANNIS et al. 1998.

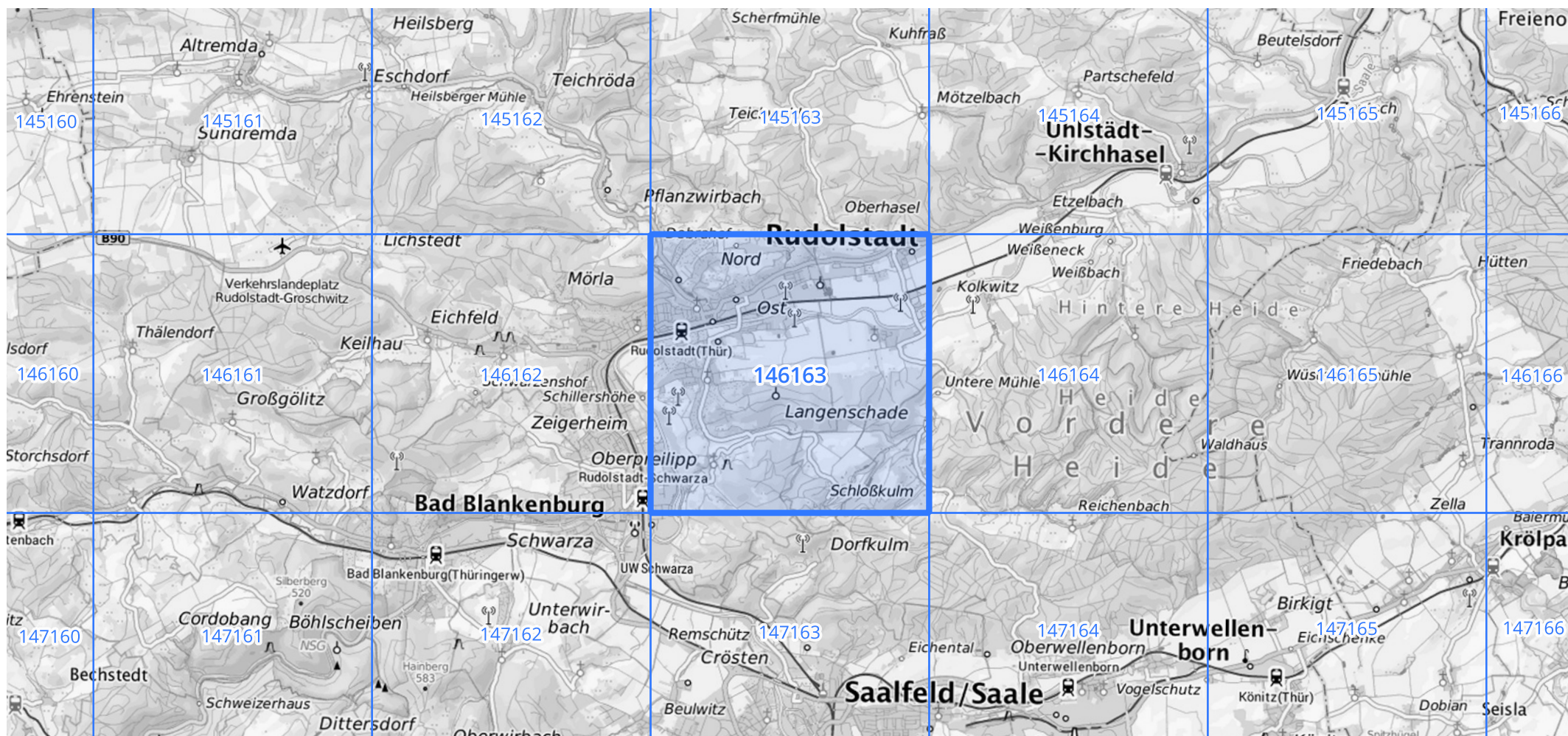
Siehe auch Anwendungshilfe zu KOSTRA-DWD-2020 des Deutschen Wetterdienstes.

Starkniederschlagshöhen und -spenden gemäß KOSTRA-DWD-2020

Rasterfeld 146163

(Zeile 146, Spalte 163)

Übersichtskarte des Rasterfeldes 146163, M 1 : 100 000



Quelle Rasterdaten: KOSTRA-DWD-2020 des Deutschen Wetterdienstes, Stand 12/2022.

Seite 3 von 3

Kartendarstellung: © Bundesamt für Kartographie und Geodäsie (2023), Datenquellen: https://sgx.geodatenzentrum.de/web_public/gdz/datenquellen/Datenquellen_TopPlusOpen.html

Für die Richtigkeit und Aktualität der Angaben wird keine Gewähr übernommen. Erstellt 01/2023.