

Starkniederschlagshöhen und -spenden gemäß KOSTRA-DWD-2020

Rasterfeld 146158

(Zeile 146, Spalte 158)

Regenspende und Bemessungsniederschlagswerte in Abhängigkeit von Wiederkehrzeit T und Dauerstufe D

Dauerstufe D	Wiederkehrzeit T																		
	1 a	2 a	3 a	5 a	10 a	20 a	30 a	50 a	100 a	1 a	2 a	3 a	5 a	10 a	20 a	30 a	50 a	100 a	
min	Std	mm	l / (s ha)	mm	l / (s ha)	mm	l / (s ha)	mm	l / (s ha)	mm	l / (s ha)	mm	l / (s ha)	mm	l / (s ha)	mm	l / (s ha)	mm	l / (s ha)
5		7,2	240,0	9,0	300,0	10,1	336,7	11,5	383,3	13,6	453,3	15,8	526,7	17,2	573,3	19,1	636,7	21,7	723,3
10		9,5	158,3	11,8	196,7	13,3	221,7	15,2	253,3	18,0	300,0	20,8	346,7	22,7	378,3	25,1	418,3	28,6	476,7
15		10,9	121,1	13,6	151,1	15,2	168,9	17,4	193,3	20,6	228,9	23,8	264,4	26,0	288,9	28,8	320,0	32,8	364,4
20		11,9	99,2	14,8	123,3	16,6	138,3	19,0	158,3	22,5	187,5	26,1	217,5	28,4	236,7	31,4	261,7	35,8	298,3
30		13,3	73,9	16,6	92,2	18,7	103,9	21,4	118,9	25,3	140,6	29,3	162,8	31,9	177,2	35,3	196,1	40,2	223,3
45		14,9	55,2	18,6	68,9	20,8	77,0	23,8	88,1	28,2	104,4	32,6	120,7	35,6	131,9	39,4	145,9	44,9	166,3
60	1	16,0	44,4	20,0	55,6	22,4	62,2	25,7	71,4	30,3	84,2	35,2	97,8	38,3	106,4	42,4	117,8	48,3	134,2
90	1,5	17,7	32,8	22,1	40,9	24,8	45,9	28,4	52,6	33,6	62,2	38,9	72,0	42,4	78,5	47,0	87,0	53,5	99,1
120	2	19,0	26,4	23,7	32,9	26,6	36,9	30,5	42,4	36,0	50,0	41,7	57,9	45,5	63,2	50,4	70,0	57,4	79,7
180	3	20,9	19,4	26,2	24,3	29,4	27,2	33,6	31,1	39,7	36,8	46,0	42,6	50,1	46,4	55,5	51,4	63,3	58,6
240	4	22,4	15,6	28,0	19,4	31,5	21,9	36,0	25,0	42,5	29,5	49,3	34,2	53,7	37,3	59,5	41,3	67,7	47,0
360	6	24,7	11,4	30,8	14,3	34,6	16,0	39,6	18,3	46,8	21,7	54,2	25,1	59,0	27,3	65,4	30,3	74,5	34,5
540	9	27,1	8,4	33,9	10,5	38,0	11,7	43,5	13,4	51,4	15,9	59,6	18,4	64,9	20,0	71,9	22,2	81,9	25,3
720	12	29,0	6,7	36,2	8,4	40,7	9,4	46,5	10,8	55,0	12,7	63,7	14,7	69,4	16,1	76,9	17,8	87,6	20,3
1080	18	31,8	4,9	39,8	6,1	44,7	6,9	51,1	7,9	60,4	9,3	70,0	10,8	76,2	11,8	84,5	13,0	96,2	14,8
1440	24	34,0	3,9	42,5	4,9	47,7	5,5	54,6	6,3	64,6	7,5	74,8	8,7	81,5	9,4	90,3	10,5	102,8	11,9
2880	48	39,9	2,3	49,9	2,9	56,0	3,2	64,1	3,7	75,8	4,4	87,8	5,1	95,6	5,5	105,9	6,1	120,7	7,0
4320	72	43,9	1,7	54,8	2,1	61,5	2,4	70,4	2,7	83,2	3,2	96,4	3,7	105,0	4,1	116,3	4,5	132,5	5,1
5760	96	46,9	1,4	58,5	1,7	65,7	1,9	75,2	2,2	88,9	2,6	103,0	3,0	112,2	3,2	124,3	3,6	141,6	4,1
7200	120	49,3	1,1	61,6	1,4	69,2	1,6	79,2	1,8	93,6	2,2	108,4	2,5	118,1	2,7	130,8	3,0	149,1	3,5
8640	144	51,4	1,0	64,3	1,2	72,2	1,4	82,6	1,6	97,6	1,9	113,1	2,2	123,2	2,4	136,4	2,6	155,5	3,0
10080	168	53,3	0,9	66,6	1,1	74,8	1,2	85,6	1,4	101,1	1,7	117,1	1,9	127,6	2,1	141,4	2,3	161,1	2,7

Starkniederschlagshöhen und -spenden gemäß KOSTRA-DWD-2020

Rasterfeld 146158

(Zeile 146, Spalte 158)

Örtliche Unsicherheiten in Abhängigkeit von Wiederkehrzeit T und Dauerstufe D

Dauerstufe D		Wiederkehrzeit T								
		1 a	2 a	3 a	5 a	10 a	20 a	30 a	50 a	100 a
min	Std	± %	± %	± %	± %	± %	± %	± %	± %	± %
5		12	12	12	13	14	14	14	15	15
10		13	15	16	17	18	19	19	20	20
15		16	17	18	19	20	21	22	22	23
20		17	19	20	21	22	23	23	24	24
30		18	20	21	22	23	24	25	25	26
45		19	21	22	23	24	25	26	26	27
60	1	19	21	22	23	24	25	26	26	27
90	1,5	18	21	22	23	24	25	25	26	26
120	2	18	20	21	22	23	24	25	25	26
180	3	17	19	20	21	23	23	24	24	25
240	4	17	19	20	21	22	23	23	24	24
360	6	16	18	19	20	21	22	22	23	23
540	9	15	17	18	19	20	21	21	21	22
720	12	15	16	17	18	19	20	20	21	21
1080	18	14	16	16	17	18	19	19	20	20
1440	24	14	15	16	17	18	18	19	19	20
2880	48	15	16	16	16	17	18	18	18	19
4320	72	16	16	16	17	17	18	18	18	19
5760	96	17	17	17	17	17	18	18	18	19
7200	120	17	17	17	17	18	18	18	18	19
8640	144	18	18	18	18	18	18	19	19	19
10080	168	19	18	18	18	18	19	19	19	19

Parameter für abweichende T und D

Lokationsparameter ξ (Xi)

16,41027203

Skalenparameter α (Alpha)

5,67369646

Formparameter κ (Kappa)

-0,1

1. Koutsoyiannis-Parameter θ (Theta)

0,03243744

2. Koutsoyiannis-Parameter η (Eta)

0,76988707

Parameter für dauerstufenübergreifende Extremwertschätzung nach KOUTSOYIANNIS et al. 1998.

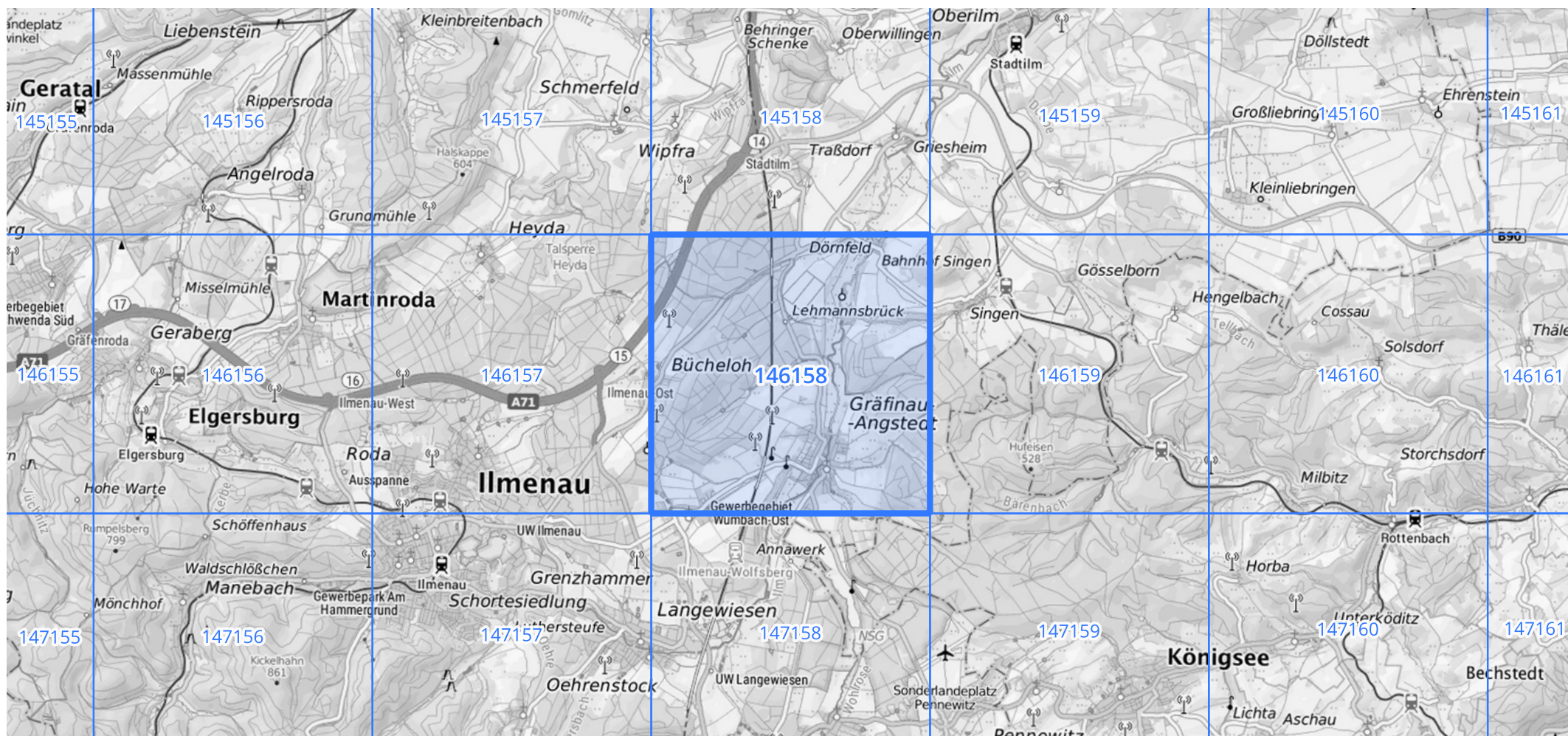
Siehe auch Anwendungshilfe zu KOSTRA-DWD-2020 des Deutschen Wetterdienstes.

Starkniederschlagshöhen und -spenden gemäß KOSTRA-DWD-2020

Rasterfeld 146158

(Zeile 146, Spalte 158)

Übersichtskarte des Rasterfeldes 146158, M 1 : 100 000



Quelle Rasterdaten: KOSTRA-DWD-2020 des Deutschen Wetterdienstes, Stand 12/2022.

Seite 3 von 3

Kartendarstellung: © Bundesamt für Kartographie und Geodäsie (2023), Datenquellen: https://sgx.geodatenzentrum.de/web_public/gdz/datenquellen/Datenquellen_TopPlusOpen.html

Für die Richtigkeit und Aktualität der Angaben wird keine Gewähr übernommen. Erstellt 01/2023.