

Starkniederschlagshöhen und -spenden gemäß KOSTRA-DWD-2020

Rasterfeld 146151

(Zeile 146, Spalte 151)

Regenspende und Bemessungsniederschlagswerte in Abhängigkeit von Wiederkehrzeit T und Dauerstufe D

Dauerstufe D		Wiederkehrzeit T																	
		1 a		2 a		3 a		5 a		10 a		20 a		30 a		50 a		100 a	
min	Std	mm	l / (s ha)	mm	l / (s ha)	mm	l / (s ha)	mm	l / (s ha)	mm	l / (s ha)	mm	l / (s ha)	mm	l / (s ha)	mm	l / (s ha)	mm	l / (s ha)
5		7,0	233,3	8,8	293,3	9,9	330,0	11,3	376,7	13,4	446,7	15,5	516,7	16,9	563,3	18,7	623,3	21,3	710,0
10		9,2	153,3	11,5	191,7	12,9	215,0	14,8	246,7	17,5	291,7	20,3	338,3	22,1	368,3	24,5	408,3	27,9	465,0
15		10,6	117,8	13,2	146,7	14,8	164,4	17,0	188,9	20,0	222,2	23,2	257,8	25,3	281,1	28,0	311,1	32,0	355,6
20		11,5	95,8	14,4	120,0	16,2	135,0	18,5	154,2	21,9	182,5	25,4	211,7	27,6	230,0	30,6	255,0	34,9	290,8
30		12,9	71,7	16,2	90,0	18,2	101,1	20,8	115,6	24,6	136,7	28,5	158,3	31,1	172,8	34,4	191,1	39,2	217,8
45		14,4	53,3	18,1	67,0	20,3	75,2	23,2	85,9	27,4	101,5	31,8	117,8	34,6	128,1	38,4	142,2	43,7	161,9
60	1	15,6	43,3	19,5	54,2	21,9	60,8	25,0	69,4	29,6	82,2	34,3	95,3	37,3	103,6	41,4	115,0	47,1	130,8
90	1,5	17,2	31,9	21,6	40,0	24,2	44,8	27,7	51,3	32,8	60,7	38,0	70,4	41,4	76,7	45,8	84,8	52,2	96,7
120	2	18,5	25,7	23,1	32,1	26,0	36,1	29,8	41,4	35,2	48,9	40,8	56,7	44,4	61,7	49,2	68,3	56,1	77,9
180	3	20,4	18,9	25,5	23,6	28,7	26,6	32,9	30,5	38,8	35,9	45,0	41,7	49,0	45,4	54,3	50,3	61,9	57,3
240	4	21,9	15,2	27,4	19,0	30,8	21,4	35,2	24,4	41,6	28,9	48,2	33,5	52,6	36,5	58,2	40,4	66,3	46,0
360	6	24,1	11,2	30,2	14,0	33,9	15,7	38,8	18,0	45,9	21,3	53,1	24,6	57,9	26,8	64,1	29,7	73,1	33,8
540	9	26,6	8,2	33,2	10,2	37,3	11,5	42,7	13,2	50,5	15,6	58,5	18,1	63,8	19,7	70,6	21,8	80,5	24,8
720	12	28,5	6,6	35,6	8,2	40,0	9,3	45,7	10,6	54,0	12,5	62,6	14,5	68,2	15,8	75,6	17,5	86,2	20,0
1080	18	31,3	4,8	39,1	6,0	44,0	6,8	50,3	7,8	59,5	9,2	68,9	10,6	75,1	11,6	83,2	12,8	94,8	14,6
1440	24	33,5	3,9	41,9	4,8	47,0	5,4	53,8	6,2	63,6	7,4	73,8	8,5	80,4	9,3	89,0	10,3	101,5	11,7
2880	48	39,4	2,3	49,3	2,9	55,4	3,2	63,4	3,7	74,9	4,3	86,8	5,0	94,6	5,5	104,8	6,1	119,4	6,9
4320	72	43,4	1,7	54,2	2,1	60,9	2,3	69,7	2,7	82,4	3,2	95,5	3,7	104,0	4,0	115,3	4,4	131,3	5,1
5760	96	46,4	1,3	58,0	1,7	65,2	1,9	74,6	2,2	88,2	2,6	102,1	3,0	111,3	3,2	123,3	3,6	140,5	4,1
7200	120	48,9	1,1	61,1	1,4	68,7	1,6	78,6	1,8	92,9	2,2	107,6	2,5	117,3	2,7	129,9	3,0	148,1	3,4
8640	144	51,0	1,0	63,8	1,2	71,7	1,4	82,0	1,6	97,0	1,9	112,3	2,2	122,4	2,4	135,6	2,6	154,6	3,0
10080	168	52,9	0,9	66,1	1,1	74,3	1,2	85,0	1,4	100,5	1,7	116,5	1,9	126,9	2,1	140,6	2,3	160,2	2,6

Starkniederschlagshöhen und -spenden gemäß KOSTRA-DWD-2020

Rasterfeld 146151

(Zeile 146, Spalte 151)

Örtliche Unsicherheiten in Abhängigkeit von Wiederkehrzeit T und Dauerstufe D

Dauerstufe D		Wiederkehrzeit T								
		1 a	2 a	3 a	5 a	10 a	20 a	30 a	50 a	100 a
min	Std	± %	± %	± %	± %	± %	± %	± %	± %	± %
5		12	12	12	13	13	14	14	14	15
10		13	14	15	16	17	18	18	19	19
15		15	16	17	18	19	20	21	21	22
20		16	18	19	20	21	22	22	23	23
30		17	19	20	21	22	23	24	24	25
45		17	20	21	22	23	24	24	25	25
60	1	17	20	21	22	23	24	24	25	26
90	1,5	17	19	20	22	23	24	24	25	25
120	2	17	19	20	21	22	23	24	24	25
180	3	16	18	19	20	21	22	23	23	24
240	4	15	18	19	20	21	22	22	23	23
360	6	15	17	18	19	20	21	21	22	22
540	9	14	16	17	18	19	20	20	21	21
720	12	14	16	17	18	19	20	20	20	21
1080	18	14	16	16	17	18	19	19	20	20
1440	24	14	16	16	17	18	19	19	19	20
2880	48	16	16	17	17	18	18	19	19	19
4320	72	17	17	17	18	18	19	19	19	20
5760	96	18	18	18	18	19	19	19	20	20
7200	120	18	18	19	19	19	20	20	20	20
8640	144	19	19	19	19	20	20	20	20	21
10080	168	20	20	20	20	20	20	21	21	21

Parameter für abweichende T und D

Lokationsparameter ξ (Xi)

15,93322443

Skalenparameter α (Alpha)

5,52526929

Formparameter κ (Kappa)

-0,1

1. Koutsoyiannis-Parameter θ (Theta)

0,02979958

2. Koutsoyiannis-Parameter η (Eta)

0,76554674

Parameter für dauerstufenübergreifende Extremwertschätzung nach KOUTSOYIANNIS et al. 1998.

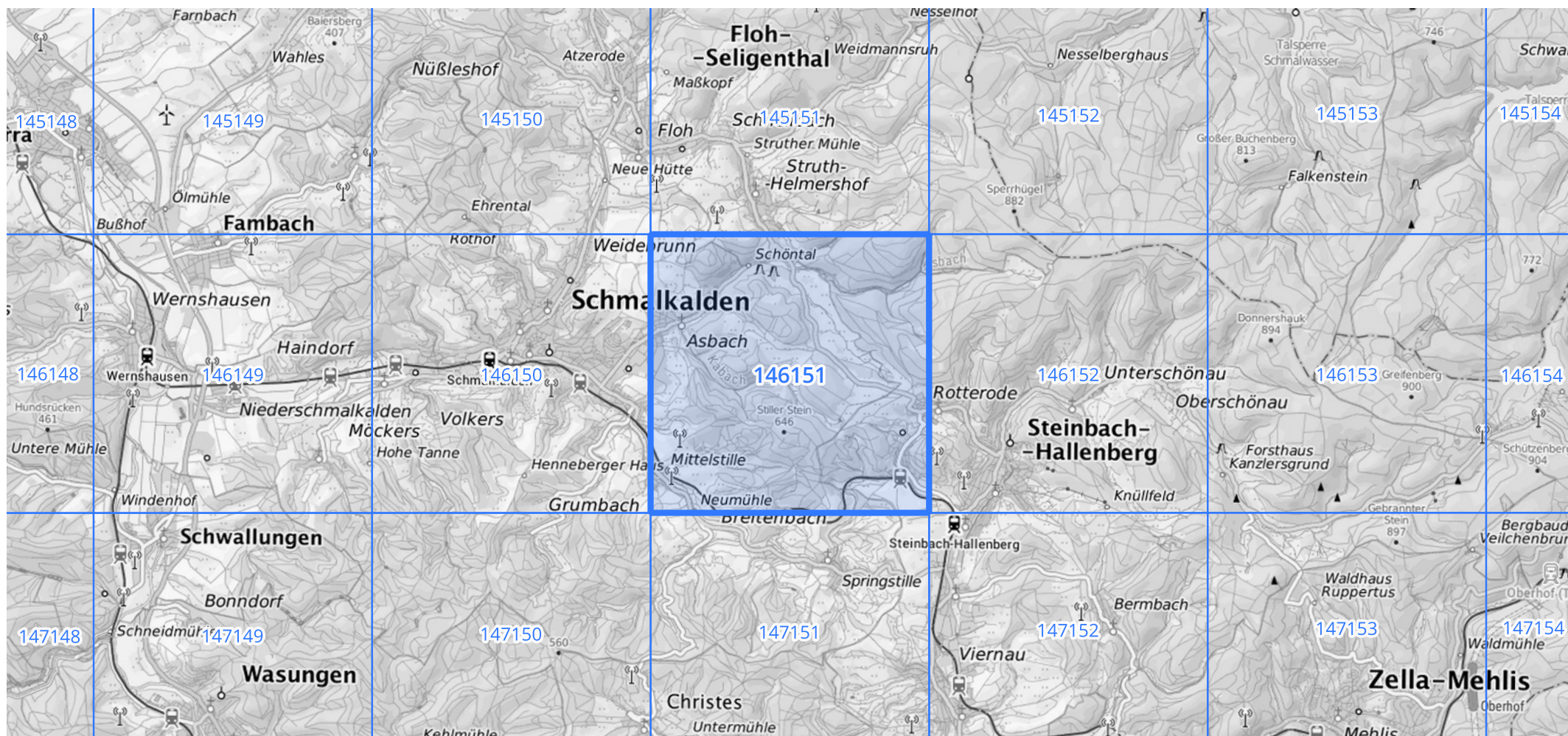
Siehe auch Anwendungshilfe zu KOSTRA-DWD-2020 des Deutschen Wetterdienstes.

Starkniederschlagshöhen und -spenden gemäß KOSTRA-DWD-2020

Rasterfeld 146151

(Zeile 146, Spalte 151)

Übersichtskarte des Rasterfeldes 146151, M 1 : 100 000



Quelle Rasterdaten: KOSTRA-DWD-2020 des Deutschen Wetterdienstes, Stand 12/2022.

Seite 3 von 3

Kartendarstellung: © Bundesamt für Kartographie und Geodäsie (2023), Datenquellen: https://sgx.geodatenzentrum.de/web_public/gdz/datenquellen/Datenquellen_TopPlusOpen.html

Für die Richtigkeit und Aktualität der Angaben wird keine Gewähr übernommen. Erstellt 01/2023.