

Starkniederschlagshöhen und -spenden gemäß KOSTRA-DWD-2020

Rasterfeld 146133

(Zeile 146, Spalte 133)

Regenspende und Bemessungsniederschlagswerte in Abhängigkeit von Wiederkehrzeit T und Dauerstufe D

Dauerstufe D		Wiederkehrzeit T																	
		1 a		2 a		3 a		5 a		10 a		20 a		30 a		50 a		100 a	
min	Std	mm	l / (s ha)	mm	l / (s ha)	mm	l / (s ha)	mm	l / (s ha)	mm	l / (s ha)	mm	l / (s ha)	mm	l / (s ha)	mm	l / (s ha)	mm	l / (s ha)
5		6,0	200,0	7,5	250,0	8,4	280,0	9,6	320,0	11,3	376,7	13,1	436,7	14,3	476,7	15,8	526,7	18,0	600,0
10		8,3	138,3	10,3	171,7	11,6	193,3	13,2	220,0	15,6	260,0	18,1	301,7	19,7	328,3	21,8	363,3	24,8	413,3
15		9,7	107,8	12,1	134,4	13,6	151,1	15,5	172,2	18,3	203,3	21,2	235,6	23,0	255,6	25,5	283,3	29,0	322,2
20		10,8	90,0	13,4	111,7	15,0	125,0	17,2	143,3	20,3	169,2	23,5	195,8	25,6	213,3	28,3	235,8	32,2	268,3
30		12,3	68,3	15,4	85,6	17,2	95,6	19,7	109,4	23,2	128,9	26,9	149,4	29,3	162,8	32,4	180,0	36,9	205,0
45		14,0	51,9	17,4	64,4	19,6	72,6	22,3	82,6	26,4	97,8	30,5	113,0	33,2	123,0	36,8	136,3	41,9	155,2
60	1	15,3	42,5	19,0	52,8	21,3	59,2	24,4	67,8	28,7	79,7	33,3	92,5	36,2	100,6	40,1	111,4	45,6	126,7
90	1,5	17,2	31,9	21,4	39,6	24,0	44,4	27,4	50,7	32,3	59,8	37,4	69,3	40,7	75,4	45,1	83,5	51,3	95,0
120	2	18,6	25,8	23,2	32,2	26,0	36,1	29,7	41,3	35,1	48,8	40,6	56,4	44,2	61,4	48,9	67,9	55,7	77,4
180	3	20,8	19,3	25,9	24,0	29,1	26,9	33,3	30,8	39,2	36,3	45,4	42,0	49,5	45,8	54,7	50,6	62,3	57,7
240	4	22,6	15,7	28,1	19,5	31,5	21,9	36,0	25,0	42,5	29,5	49,1	34,1	53,5	37,2	59,2	41,1	67,4	46,8
360	6	25,2	11,7	31,3	14,5	35,2	16,3	40,2	18,6	47,4	21,9	54,9	25,4	59,7	27,6	66,1	30,6	75,3	34,9
540	9	28,1	8,7	35,0	10,8	39,2	12,1	44,8	13,8	52,9	16,3	61,2	18,9	66,6	20,6	73,8	22,8	84,0	25,9
720	12	30,3	7,0	37,8	8,8	42,4	9,8	48,4	11,2	57,1	13,2	66,1	15,3	72,0	16,7	79,7	18,4	90,7	21,0
1080	18	33,8	5,2	42,1	6,5	47,2	7,3	54,0	8,3	63,7	9,8	73,7	11,4	80,2	12,4	88,8	13,7	101,1	15,6
1440	24	36,5	4,2	45,5	5,3	51,0	5,9	58,3	6,7	68,7	8,0	79,6	9,2	86,6	10,0	95,9	11,1	109,2	12,6
2880	48	43,9	2,5	54,7	3,2	61,3	3,5	70,1	4,1	82,7	4,8	95,7	5,5	104,2	6,0	115,3	6,7	131,3	7,6
4320	72	48,9	1,9	60,9	2,3	68,3	2,6	78,0	3,0	92,1	3,6	106,6	4,1	116,0	4,5	128,5	5,0	146,3	5,6
5760	96	52,8	1,5	65,7	1,9	73,7	2,1	84,2	2,4	99,4	2,9	115,0	3,3	125,3	3,6	138,7	4,0	157,9	4,6
7200	120	56,0	1,3	69,7	1,6	78,2	1,8	89,4	2,1	105,5	2,4	122,1	2,8	132,9	3,1	147,1	3,4	167,5	3,9
8640	144	58,8	1,1	73,2	1,4	82,1	1,6	93,8	1,8	110,7	2,1	128,1	2,5	139,5	2,7	154,4	3,0	175,8	3,4
10080	168	61,2	1,0	76,3	1,3	85,5	1,4	97,7	1,6	115,3	1,9	133,5	2,2	145,3	2,4	160,9	2,7	183,2	3,0

Starkniederschlagshöhen und -spenden gemäß KOSTRA-DWD-2020

Rasterfeld 146133

(Zeile 146, Spalte 133)

Örtliche Unsicherheiten in Abhängigkeit von Wiederkehrzeit T und Dauerstufe D

Dauerstufe D		Wiederkehrzeit T								
		1 a	2 a	3 a	5 a	10 a	20 a	30 a	50 a	100 a
min	Std	± %	± %	± %	± %	± %	± %	± %	± %	± %
5		11	11	12	12	13	14	14	14	15
10		13	14	15	16	17	18	18	19	19
15		15	17	17	18	20	20	21	21	22
20		16	18	19	20	21	22	22	23	23
30		17	19	20	21	22	23	23	24	24
45		17	19	20	21	22	23	24	24	25
60	1	17	19	20	21	22	23	23	24	25
90	1,5	16	18	19	20	22	22	23	23	24
120	2	16	18	19	20	21	22	22	23	24
180	3	15	17	18	19	20	21	21	22	23
240	4	14	16	17	18	19	20	21	21	22
360	6	13	15	16	17	18	19	19	20	21
540	9	13	14	15	16	17	18	18	19	19
720	12	12	14	15	15	16	17	18	18	19
1080	18	12	13	14	15	16	16	17	17	18
1440	24	12	13	13	14	15	16	16	17	17
2880	48	12	13	13	14	14	15	15	16	16
4320	72	13	13	13	14	14	15	15	15	16
5760	96	13	13	14	14	14	15	15	15	15
7200	120	14	14	14	14	14	15	15	15	15
8640	144	15	14	14	14	15	15	15	15	16
10080	168	15	15	15	15	15	15	15	15	16

Parameter für abweichende T und D

Lokationsparameter ξ (Xi)

15,74403232

Skalenparameter α (Alpha)

5,36008951

Formparameter κ (Kappa)

-0,1

1. Koutsoyiannis-Parameter θ (Theta)

0,04217903

2. Koutsoyiannis-Parameter η (Eta)

0,73470208

Parameter für dauerstufenübergreifende Extremwertschätzung nach KOUTSOYIANNIS et al. 1998.

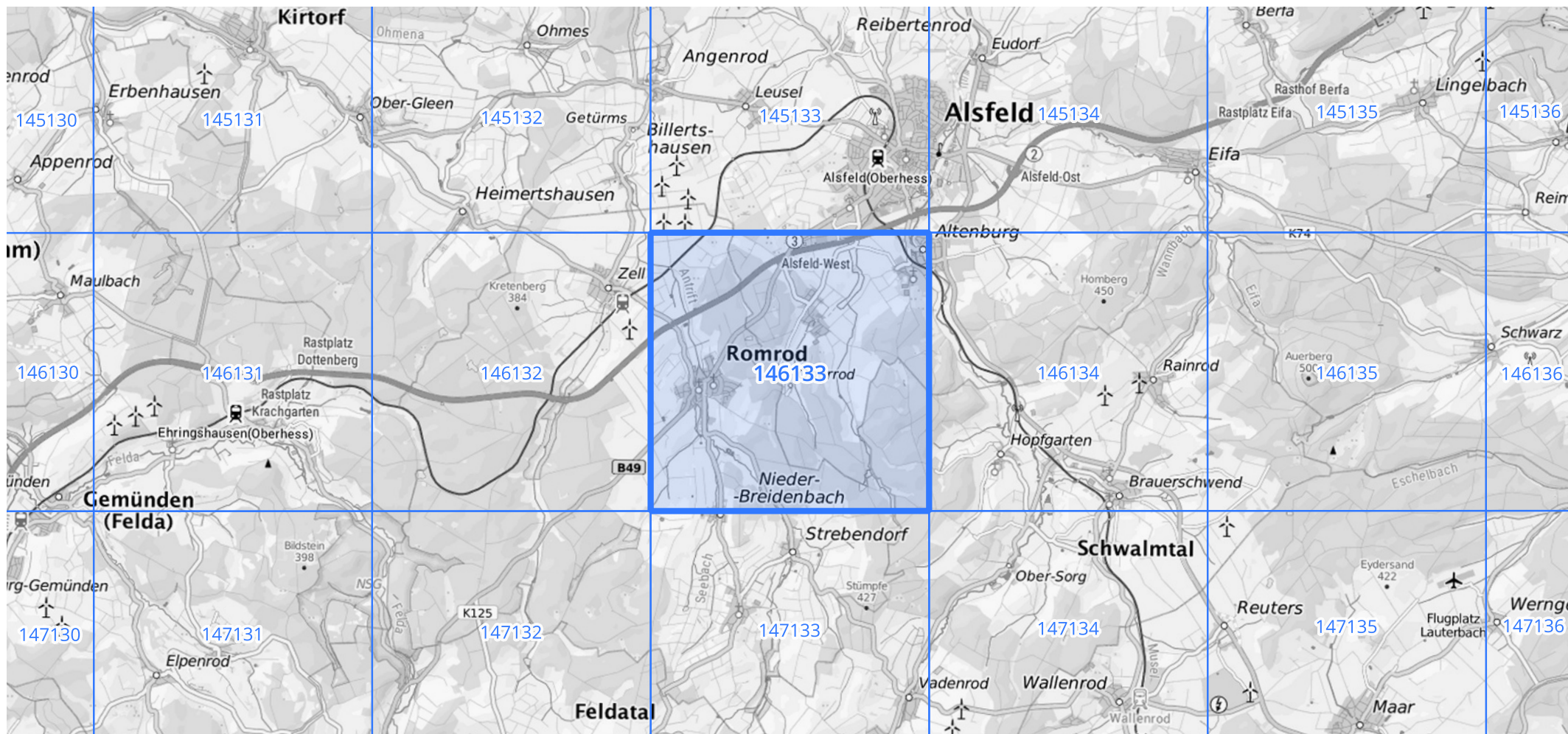
Siehe auch Anwendungshilfe zu KOSTRA-DWD-2020 des Deutschen Wetterdienstes.

Starkniederschlagshöhen und -spenden gemäß KOSTRA-DWD-2020

Rasterfeld 146133

(Zeile 146, Spalte 133)

Übersichtskarte des Rasterfeldes 146133, M 1 : 100 000



Quelle Rasterdaten: KOSTRA-DWD-2020 des Deutschen Wetterdienstes, Stand 12/2022.

Seite 3 von 3

Kartendarstellung: © Bundesamt für Kartographie und Geodäsie (2023), Datenquellen: https://sgx.geodatenzentrum.de/web_public/gdz/datenquellen/Datenquellen_TopPlusOpen.html

Für die Richtigkeit und Aktualität der Angaben wird keine Gewähr übernommen. Erstellt 01/2023.