

Starkniederschlagshöhen und -spenden gemäß KOSTRA-DWD-2020

Rasterfeld 146129

(Zeile 146, Spalte 129)

Regenspende und Bemessungsniederschlagswerte in Abhängigkeit von Wiederkehrzeit T und Dauerstufe D

Dauerstufe D		Wiederkehrzeit T																	
		1 a		2 a		3 a		5 a		10 a		20 a		30 a		50 a		100 a	
min	Std	mm	l / (s ha)	mm	l / (s ha)	mm	l / (s ha)	mm	l / (s ha)	mm	l / (s ha)	mm	l / (s ha)	mm	l / (s ha)	mm	l / (s ha)	mm	l / (s ha)
5		6,2	206,7	7,7	256,7	8,7	290,0	10,0	333,3	11,8	393,3	13,7	456,7	15,0	500,0	16,6	553,3	19,0	633,3
10		8,5	141,7	10,7	178,3	12,0	200,0	13,8	230,0	16,3	271,7	19,0	316,7	20,7	345,0	22,9	381,7	26,2	436,7
15		9,9	110,0	12,5	138,9	14,1	156,7	16,1	178,9	19,1	212,2	22,2	246,7	24,2	268,9	26,8	297,8	30,6	340,0
20		11,0	91,7	13,8	115,0	15,6	130,0	17,8	148,3	21,1	175,8	24,5	204,2	26,8	223,3	29,7	247,5	33,9	282,5
30		12,5	69,4	15,7	87,2	17,7	98,3	20,3	112,8	24,1	133,9	27,9	155,0	30,5	169,4	33,8	187,8	38,5	213,9
45		14,1	52,2	17,7	65,6	20,0	74,1	22,9	84,8	27,1	100,4	31,5	116,7	34,3	127,0	38,1	141,1	43,4	160,7
60	1	15,3	42,5	19,2	53,3	21,6	60,0	24,8	68,9	29,4	81,7	34,1	94,7	37,2	103,3	41,3	114,7	47,1	130,8
90	1,5	17,0	31,5	21,4	39,6	24,1	44,6	27,6	51,1	32,7	60,6	38,0	70,4	41,5	76,9	46,0	85,2	52,4	97,0
120	2	18,4	25,6	23,0	31,9	26,0	36,1	29,8	41,4	35,3	49,0	40,9	56,8	44,7	62,1	49,5	68,8	56,5	78,5
180	3	20,3	18,8	25,5	23,6	28,7	26,6	33,0	30,6	39,1	36,2	45,3	41,9	49,5	45,8	54,8	50,7	62,6	58,0
240	4	21,8	15,1	27,4	19,0	30,9	21,5	35,4	24,6	42,0	29,2	48,7	33,8	53,1	36,9	58,9	40,9	67,2	46,7
360	6	24,1	11,2	30,3	14,0	34,1	15,8	39,1	18,1	46,3	21,4	53,8	24,9	58,7	27,2	65,0	30,1	74,2	34,4
540	9	26,6	8,2	33,4	10,3	37,6	11,6	43,1	13,3	51,1	15,8	59,3	18,3	64,7	20,0	71,8	22,2	81,9	25,3
720	12	28,5	6,6	35,8	8,3	40,3	9,3	46,2	10,7	54,8	12,7	63,6	14,7	69,3	16,0	76,9	17,8	87,7	20,3
1080	18	31,4	4,8	39,4	6,1	44,4	6,9	51,0	7,9	60,4	9,3	70,1	10,8	76,4	11,8	84,7	13,1	96,7	14,9
1440	24	33,7	3,9	42,3	4,9	47,6	5,5	54,6	6,3	64,7	7,5	75,0	8,7	81,9	9,5	90,8	10,5	103,5	12,0
2880	48	39,7	2,3	49,8	2,9	56,1	3,2	64,4	3,7	76,3	4,4	88,5	5,1	96,5	5,6	107,1	6,2	122,1	7,1
4320	72	43,7	1,7	54,9	2,1	61,8	2,4	70,9	2,7	84,0	3,2	97,5	3,8	106,3	4,1	117,9	4,5	134,5	5,2
5760	96	46,8	1,4	58,8	1,7	66,2	1,9	75,9	2,2	89,9	2,6	104,4	3,0	113,8	3,3	126,2	3,7	144,0	4,2
7200	120	49,3	1,1	62,0	1,4	69,8	1,6	80,0	1,9	94,8	2,2	110,0	2,5	120,0	2,8	133,1	3,1	151,8	3,5
8640	144	51,5	1,0	64,7	1,2	72,8	1,4	83,6	1,6	99,0	1,9	114,9	2,2	125,3	2,4	139,0	2,7	158,5	3,1
10080	168	53,4	0,9	67,1	1,1	75,6	1,3	86,7	1,4	102,7	1,7	119,2	2,0	130,0	2,1	144,2	2,4	164,4	2,7

Starkniederschlagshöhen und -spenden gemäß KOSTRA-DWD-2020

Rasterfeld 146129

(Zeile 146, Spalte 129)

Örtliche Unsicherheiten in Abhängigkeit von Wiederkehrzeit T und Dauerstufe D

Dauerstufe D		Wiederkehrzeit T								
		1 a	2 a	3 a	5 a	10 a	20 a	30 a	50 a	100 a
min	Std	± %	± %	± %	± %	± %	± %	± %	± %	± %
5		10	11	11	12	13	13	14	14	15
10		13	15	15	16	17	18	19	19	20
15		15	17	18	19	20	21	21	22	22
20		16	18	19	20	21	22	23	23	24
30		17	19	20	21	22	23	24	24	25
45		17	20	21	22	23	24	24	25	25
60	1	17	20	21	22	23	24	24	25	25
90	1,5	17	19	20	21	22	23	24	24	25
120	2	17	19	20	21	22	23	23	24	25
180	3	16	18	19	20	21	22	23	23	24
240	4	15	17	18	19	20	21	22	22	23
360	6	14	16	17	18	19	20	21	21	22
540	9	13	15	16	17	18	19	20	20	21
720	12	13	14	15	16	17	18	19	19	20
1080	18	12	14	14	15	17	17	18	18	19
1440	24	11	13	14	15	16	17	17	18	18
2880	48	11	12	13	14	15	16	16	16	17
4320	72	12	12	13	14	14	15	15	16	16
5760	96	12	13	13	14	14	15	15	16	16
7200	120	13	13	13	14	14	15	15	16	16
8640	144	13	13	13	14	14	15	15	15	16
10080	168	14	14	14	14	14	15	15	16	16

Parameter für abweichende T und D

Lokationsparameter ξ (Xi)

15,8819451

Skalenparameter α (Alpha)

5,64141964

Formparameter κ (Kappa)

-0,1

1. Koutsoyiannis-Parameter θ (Theta)

0,04969489

2. Koutsoyiannis-Parameter η (Eta)

0,76299551

Parameter für dauerstufenübergreifende Extremwertschätzung nach KOUTSOYIANNIS et al. 1998.

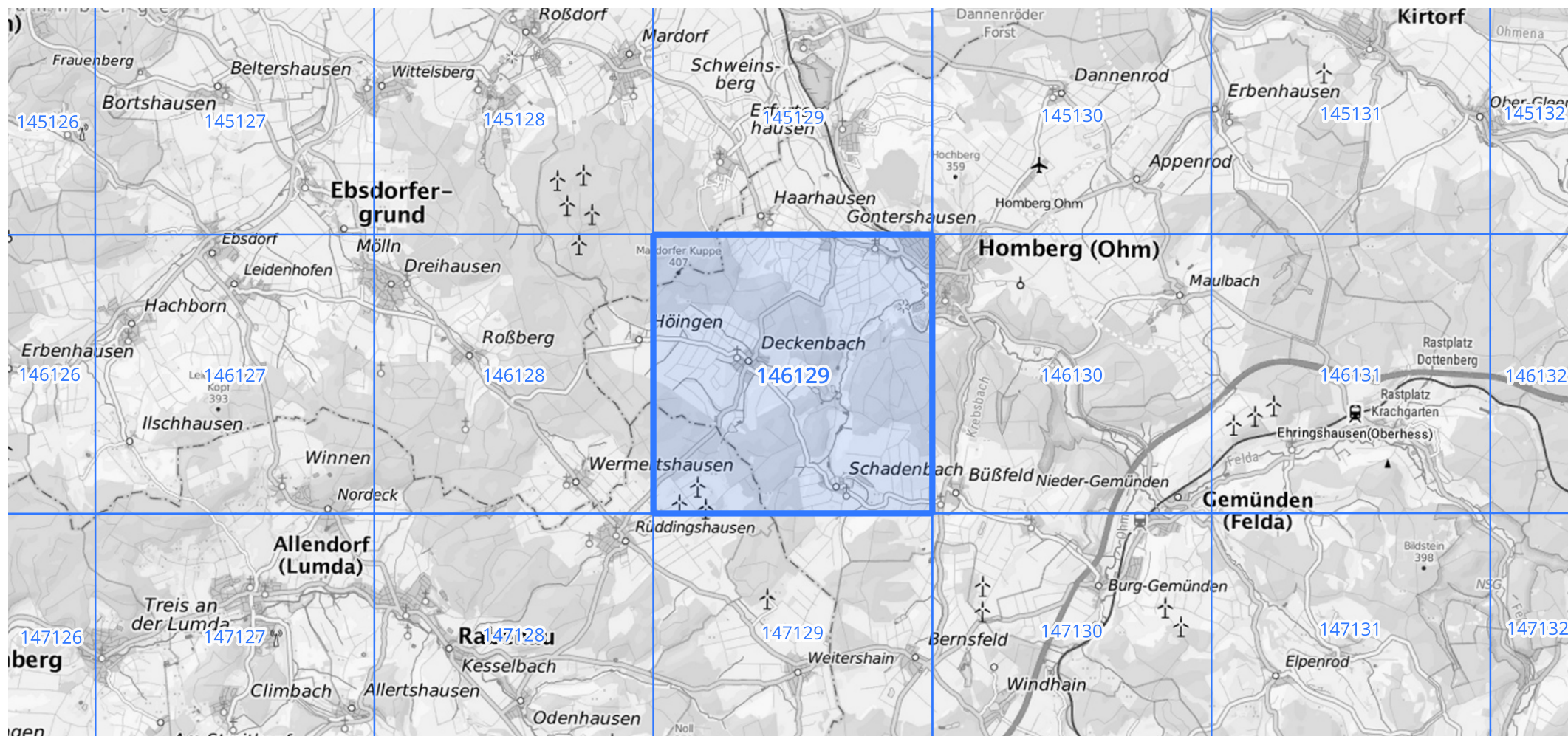
Siehe auch Anwendungshilfe zu KOSTRA-DWD-2020 des Deutschen Wetterdienstes.

Starkniederschlagshöhen und -spenden gemäß KOSTRA-DWD-2020

Rasterfeld 146129

(Zeile 146, Spalte 129)

Übersichtskarte des Rasterfeldes 146129, M 1 : 100 000



Quelle Rasterdaten: KOSTRA-DWD-2020 des Deutschen Wetterdienstes, Stand 12/2022.