

# Starkniederschlagshöhen und -spenden gemäß KOSTRA-DWD-2020

## Rasterfeld 146119

(Zeile 146, Spalte 119)

### Regenspende und Bemessungsniederschlagswerte in Abhängigkeit von Wiederkehrzeit T und Dauerstufe D

Dauerstufe D		Wiederkehrzeit T																	
		1 a		2 a		3 a		5 a		10 a		20 a		30 a		50 a		100 a	
min	Std	mm	l / (s ha)	mm	l / (s ha)	mm	l / (s ha)	mm	l / (s ha)	mm	l / (s ha)	mm	l / (s ha)	mm	l / (s ha)	mm	l / (s ha)	mm	l / (s ha)
5		6,5	216,7	7,9	263,3	8,8	293,3	10,0	333,3	11,6	386,7	13,3	443,3	14,5	483,3	15,9	530,0	18,0	600,0
10		8,4	140,0	10,3	171,7	11,4	190,0	12,9	215,0	15,0	250,0	17,3	288,3	18,7	311,7	20,6	343,3	23,3	388,3
15		9,7	107,8	11,8	131,1	13,1	145,6	14,8	164,4	17,3	192,2	19,8	220,0	21,5	238,9	23,6	262,2	26,8	297,8
20		10,6	88,3	12,9	107,5	14,4	120,0	16,2	135,0	19,0	158,3	21,7	180,8	23,6	196,7	26,0	216,7	29,4	245,0
30		12,1	67,2	14,7	81,7	16,3	90,6	18,5	102,8	21,5	119,4	24,7	137,2	26,8	148,9	29,5	163,9	33,4	185,6
45		13,7	50,7	16,6	61,5	18,5	68,5	20,9	77,4	24,4	90,4	28,0	103,7	30,3	112,2	33,4	123,7	37,8	140,0
60	1	14,9	41,4	18,2	50,6	20,2	56,1	22,8	63,3	26,6	73,9	30,5	84,7	33,1	91,9	36,4	101,1	41,3	114,7
90	1,5	16,8	31,1	20,5	38,0	22,8	42,2	25,7	47,6	30,0	55,6	34,4	63,7	37,3	69,1	41,1	76,1	46,6	86,3
120	2	18,3	25,4	22,3	31,0	24,8	34,4	28,0	38,9	32,7	45,4	37,5	52,1	40,6	56,4	44,8	62,2	50,7	70,4
180	3	20,6	19,1	25,1	23,2	27,9	25,8	31,6	29,3	36,8	34,1	42,2	39,1	45,8	42,4	50,4	46,7	57,1	52,9
240	4	22,4	15,6	27,3	19,0	30,4	21,1	34,3	23,8	40,0	27,8	45,9	31,9	49,8	34,6	54,9	38,1	62,1	43,1
360	6	25,3	11,7	30,8	14,3	34,2	15,8	38,6	17,9	45,1	20,9	51,7	23,9	56,0	25,9	61,7	28,6	69,9	32,4
540	9	28,4	8,8	34,6	10,7	38,4	11,9	43,5	13,4	50,7	15,6	58,2	18,0	63,1	19,5	69,5	21,5	78,7	24,3
720	12	30,9	7,2	37,6	8,7	41,8	9,7	47,2	10,9	55,1	12,8	63,2	14,6	68,6	15,9	75,5	17,5	85,5	19,8
1080	18	34,8	5,4	42,3	6,5	47,0	7,3	53,1	8,2	62,0	9,6	71,1	11,0	77,1	11,9	84,9	13,1	96,2	14,8
1440	24	37,8	4,4	46,0	5,3	51,1	5,9	57,8	6,7	67,4	7,8	77,3	8,9	83,8	9,7	92,3	10,7	104,5	12,1
2880	48	46,2	2,7	56,2	3,3	62,4	3,6	70,6	4,1	82,4	4,8	94,5	5,5	102,4	5,9	112,9	6,5	127,8	7,4
4320	72	51,9	2,0	63,2	2,4	70,2	2,7	79,4	3,1	92,6	3,6	106,3	4,1	115,2	4,4	126,9	4,9	143,7	5,5
5760	96	56,4	1,6	68,7	2,0	76,3	2,2	86,3	2,5	100,7	2,9	115,5	3,3	125,2	3,6	137,9	4,0	156,2	4,5
7200	120	60,2	1,4	73,3	1,7	81,4	1,9	92,0	2,1	107,4	2,5	123,2	2,9	133,6	3,1	147,1	3,4	166,6	3,9
8640	144	63,5	1,2	77,3	1,5	85,8	1,7	97,0	1,9	113,2	2,2	129,9	2,5	140,8	2,7	155,1	3,0	175,6	3,4
10080	168	66,4	1,1	80,8	1,3	89,7	1,5	101,5	1,7	118,4	2,0	135,8	2,2	147,2	2,4	162,2	2,7	183,6	3,0

# Starkniederschlagshöhen und -spenden gemäß KOSTRA-DWD-2020

## Rasterfeld 146119

(Zeile 146, Spalte 119)

### Örtliche Unsicherheiten in Abhängigkeit von Wiederkehrzeit T und Dauerstufe D

Dauerstufe D		Wiederkehrzeit T								
		1 a	2 a	3 a	5 a	10 a	20 a	30 a	50 a	100 a
min	Std	± %	± %	± %	± %	± %	± %	± %	± %	± %
5		14	15	16	16	17	18	18	19	19
10		16	18	19	20	21	21	22	22	23
15		17	19	20	21	22	23	23	24	24
20		18	20	20	21	22	23	24	24	25
30		18	20	20	21	22	23	24	24	25
45		17	19	20	21	22	23	23	24	24
60	1	17	18	19	20	21	22	23	23	24
90	1,5	15	17	18	19	20	21	21	22	22
120	2	14	16	17	18	19	20	20	21	21
180	3	13	15	16	17	18	19	19	19	20
240	4	12	14	15	16	17	18	18	18	19
360	6	11	13	13	14	15	16	17	17	18
540	9	10	12	12	13	14	15	15	16	16
720	12	10	11	12	12	13	14	14	15	15
1080	18	9	10	11	12	12	13	13	14	14
1440	24	9	10	10	11	12	12	13	13	13
2880	48	10	10	10	11	11	11	12	12	12
4320	72	12	11	11	11	11	11	12	12	12
5760	96	13	12	12	12	12	12	12	12	12
7200	120	13	13	12	12	12	12	12	12	12
8640	144	14	13	13	13	13	12	13	13	13
10080	168	15	14	13	13	13	13	13	13	13

### Parameter für abweichende T und D

#### Lokationsparameter $\xi$ (Xi)

15,08180582

#### Skalenparameter $\alpha$ (Alpha)

4,55816231

#### Formparameter $\kappa$ (Kappa)

-0,1

#### 1. Koutsoyiannis-Parameter $\theta$ (Theta)

0,01527065

#### 2. Koutsoyiannis-Parameter $\eta$ (Eta)

0,71072655

Parameter für dauerstufenübergreifende Extremwertschätzung nach KOUTSOYIANNIS et al. 1998.

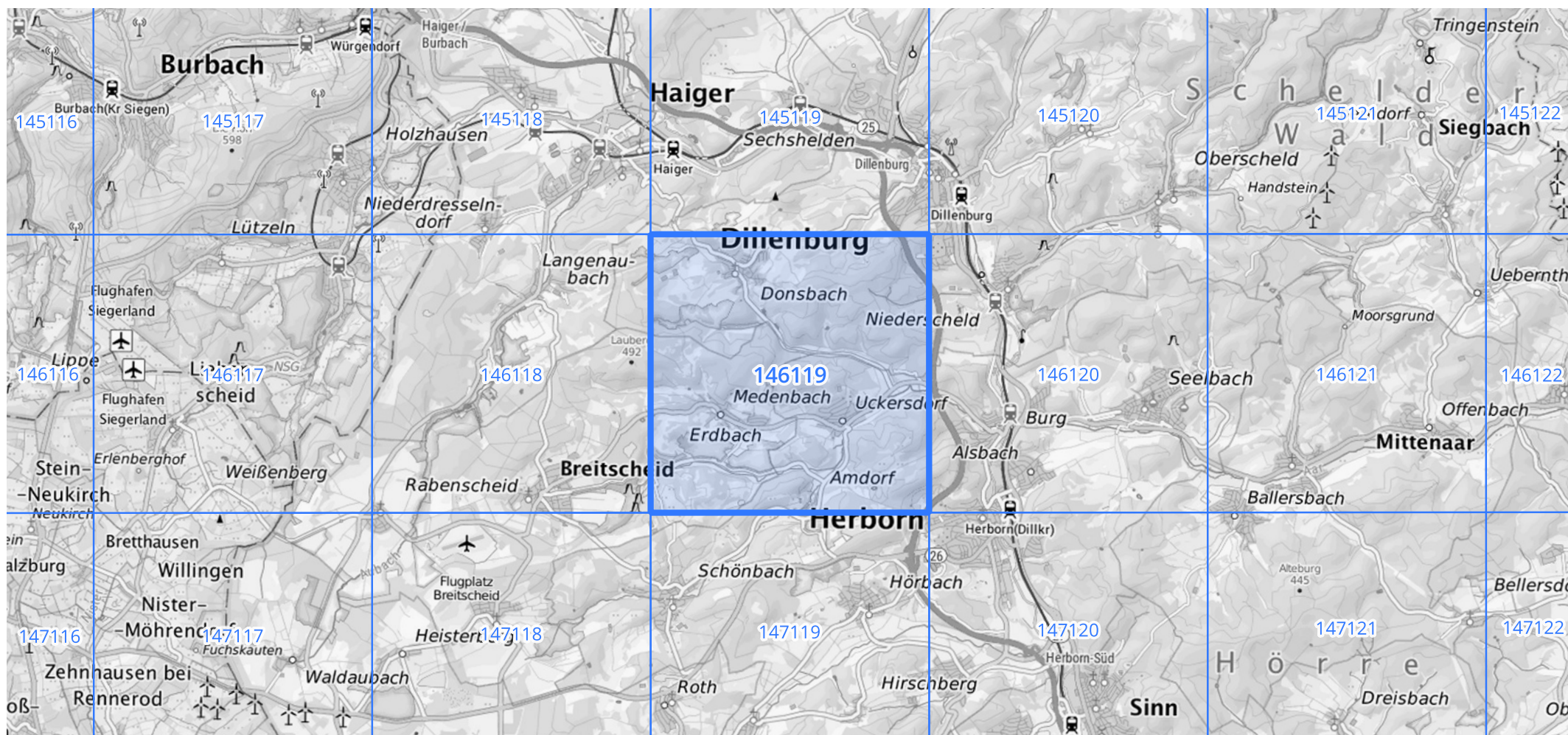
Siehe auch Anwendungshilfe zu KOSTRA-DWD-2020 des Deutschen Wetterdienstes.

# Starkniederschlagshöhen und -spenden gemäß KOSTRA-DWD-2020

## Rasterfeld 146119

(Zeile 146, Spalte 119)

Übersichtskarte des Rasterfeldes 146119, M 1 : 100 000



Quelle Rasterdaten: KOSTRA-DWD-2020 des Deutschen Wetterdienstes, Stand 12/2022.

Seite 3 von 3

Kartendarstellung: © Bundesamt für Kartographie und Geodäsie (2023), Datenquellen: [https://sgx.geodatenzentrum.de/web\\_public/gdz/datenquellen/Datenquellen\\_TopPlusOpen.html](https://sgx.geodatenzentrum.de/web_public/gdz/datenquellen/Datenquellen_TopPlusOpen.html)

Für die Richtigkeit und Aktualität der Angaben wird keine Gewähr übernommen. Erstellt 01/2023.