

# Starkniederschlagshöhen und -spenden gemäß KOSTRA-DWD-2020

## Rasterfeld 146116

(Zeile 146, Spalte 116)

### Regenspende und Bemessungsniederschlagswerte in Abhängigkeit von Wiederkehrzeit T und Dauerstufe D

Dauerstufe D		Wiederkehrzeit T																	
		1 a		2 a		3 a		5 a		10 a		20 a		30 a		50 a		100 a	
min	Std	mm	l / (s ha)	mm	l / (s ha)	mm	l / (s ha)	mm	l / (s ha)	mm	l / (s ha)	mm	l / (s ha)	mm	l / (s ha)	mm	l / (s ha)	mm	l / (s ha)
5		6,2	206,7	7,5	250,0	8,3	276,7	9,4	313,3	10,9	363,3	12,5	416,7	13,5	450,0	14,9	496,7	16,8	560,0
10		8,0	133,3	9,8	163,3	10,8	180,0	12,2	203,3	14,2	236,7	16,3	271,7	17,6	293,3	19,4	323,3	22,0	366,7
15		9,3	103,3	11,3	125,6	12,5	138,9	14,1	156,7	16,4	182,2	18,8	208,9	20,4	226,7	22,5	250,0	25,4	282,2
20		10,3	85,8	12,5	104,2	13,8	115,0	15,6	130,0	18,2	151,7	20,8	173,3	22,6	188,3	24,8	206,7	28,1	234,2
30		11,8	65,6	14,3	79,4	15,9	88,3	17,9	99,4	20,9	116,1	23,9	132,8	25,9	143,9	28,5	158,3	32,3	179,4
45		13,6	50,4	16,4	60,7	18,2	67,4	20,6	76,3	23,9	88,5	27,4	101,5	29,7	110,0	32,7	121,1	37,0	137,0
60	1	14,9	41,4	18,1	50,3	20,1	55,8	22,6	62,8	26,3	73,1	30,2	83,9	32,7	90,8	36,0	100,0	40,7	113,1
90	1,5	17,1	31,7	20,7	38,3	22,9	42,4	25,9	48,0	30,1	55,7	34,5	63,9	37,4	69,3	41,1	76,1	46,5	86,1
120	2	18,7	26,0	22,7	31,5	25,2	35,0	28,4	39,4	33,1	46,0	37,9	52,6	41,1	57,1	45,2	62,8	51,1	71,0
180	3	21,4	19,8	25,9	24,0	28,8	26,7	32,5	30,1	37,8	35,0	43,3	40,1	46,9	43,4	51,6	47,8	58,4	54,1
240	4	23,5	16,3	28,5	19,8	31,6	21,9	35,7	24,8	41,5	28,8	47,5	33,0	51,5	35,8	56,7	39,4	64,1	44,5
360	6	26,8	12,4	32,5	15,0	36,0	16,7	40,7	18,8	47,4	21,9	54,3	25,1	58,8	27,2	64,7	30,0	73,1	33,8
540	9	30,6	9,4	37,1	11,5	41,1	12,7	46,4	14,3	54,0	16,7	61,9	19,1	67,0	20,7	73,8	22,8	83,4	25,7
720	12	33,6	7,8	40,7	9,4	45,1	10,4	51,0	11,8	59,3	13,7	67,9	15,7	73,6	17,0	81,0	18,8	91,6	21,2
1080	18	38,3	5,9	46,4	7,2	51,5	7,9	58,1	9,0	67,7	10,4	77,5	12,0	83,9	12,9	92,4	14,3	104,5	16,1
1440	24	42,0	4,9	51,0	5,9	56,5	6,5	63,8	7,4	74,3	8,6	85,1	9,8	92,1	10,7	101,4	11,7	114,7	13,3
2880	48	52,6	3,0	63,8	3,7	70,8	4,1	79,9	4,6	93,0	5,4	106,5	6,2	115,3	6,7	126,9	7,3	143,6	8,3
4320	72	60,0	2,3	72,8	2,8	80,7	3,1	91,1	3,5	106,0	4,1	121,4	4,7	131,5	5,1	144,8	5,6	163,7	6,3
5760	96	65,9	1,9	79,9	2,3	88,6	2,6	100,0	2,9	116,4	3,4	133,3	3,9	144,4	4,2	158,9	4,6	179,7	5,2
7200	120	70,8	1,6	85,9	2,0	95,2	2,2	107,4	2,5	125,1	2,9	143,3	3,3	155,2	3,6	170,8	4,0	193,2	4,5
8640	144	75,1	1,4	91,1	1,8	101,0	1,9	114,0	2,2	132,7	2,6	152,0	2,9	164,6	3,2	181,2	3,5	204,9	4,0
10080	168	79,0	1,3	95,8	1,6	106,2	1,8	119,8	2,0	139,5	2,3	159,8	2,6	173,1	2,9	190,5	3,1	215,4	3,6

# Starkniederschlagshöhen und -spenden gemäß KOSTRA-DWD-2020

## Rasterfeld 146116

(Zeile 146, Spalte 116)

### Örtliche Unsicherheiten in Abhängigkeit von Wiederkehrzeit T und Dauerstufe D

Dauerstufe D		Wiederkehrzeit T								
		1 a	2 a	3 a	5 a	10 a	20 a	30 a	50 a	100 a
min	Std	± %	± %	± %	± %	± %	± %	± %	± %	± %
5		15	16	17	18	19	19	20	20	21
10		17	19	20	21	22	23	23	23	24
15		18	20	21	22	23	23	24	24	25
20		18	20	21	22	23	24	24	25	25
30		18	20	21	22	23	24	24	25	25
45		17	19	20	21	22	23	23	24	24
60	1	17	18	19	20	21	22	23	23	24
90	1,5	15	17	18	19	20	21	21	22	22
120	2	14	16	17	18	19	20	20	21	21
180	3	13	15	15	16	17	18	19	19	20
240	4	12	13	14	15	16	17	18	18	19
360	6	11	12	13	14	15	16	16	17	17
540	9	10	11	12	12	13	14	15	15	16
720	12	9	10	11	12	13	13	14	14	15
1080	18	9	9	10	11	11	12	13	13	13
1440	24	9	9	10	10	11	11	12	12	13
2880	48	10	10	10	10	10	11	11	11	12
4320	72	11	11	11	11	11	11	11	11	11
5760	96	13	12	11	11	11	11	11	11	12
7200	120	14	13	12	12	12	12	12	12	12
8640	144	14	13	13	13	12	12	12	12	12
10080	168	15	14	14	13	13	13	13	13	13

### Parameter für abweichende T und D

#### Lokationsparameter $\xi$ (Xi)

15,03844348

#### Skalenparameter $\alpha$ (Alpha)

4,44448656

#### Formparameter $\kappa$ (Kappa)

-0,1

#### 1. Koutsoyiannis-Parameter $\theta$ (Theta)

0,01126953

#### 2. Koutsoyiannis-Parameter $\eta$ (Eta)

0,67620146

Parameter für dauerstufenübergreifende Extremwertschätzung nach KOUTSOYIANNIS et al. 1998.

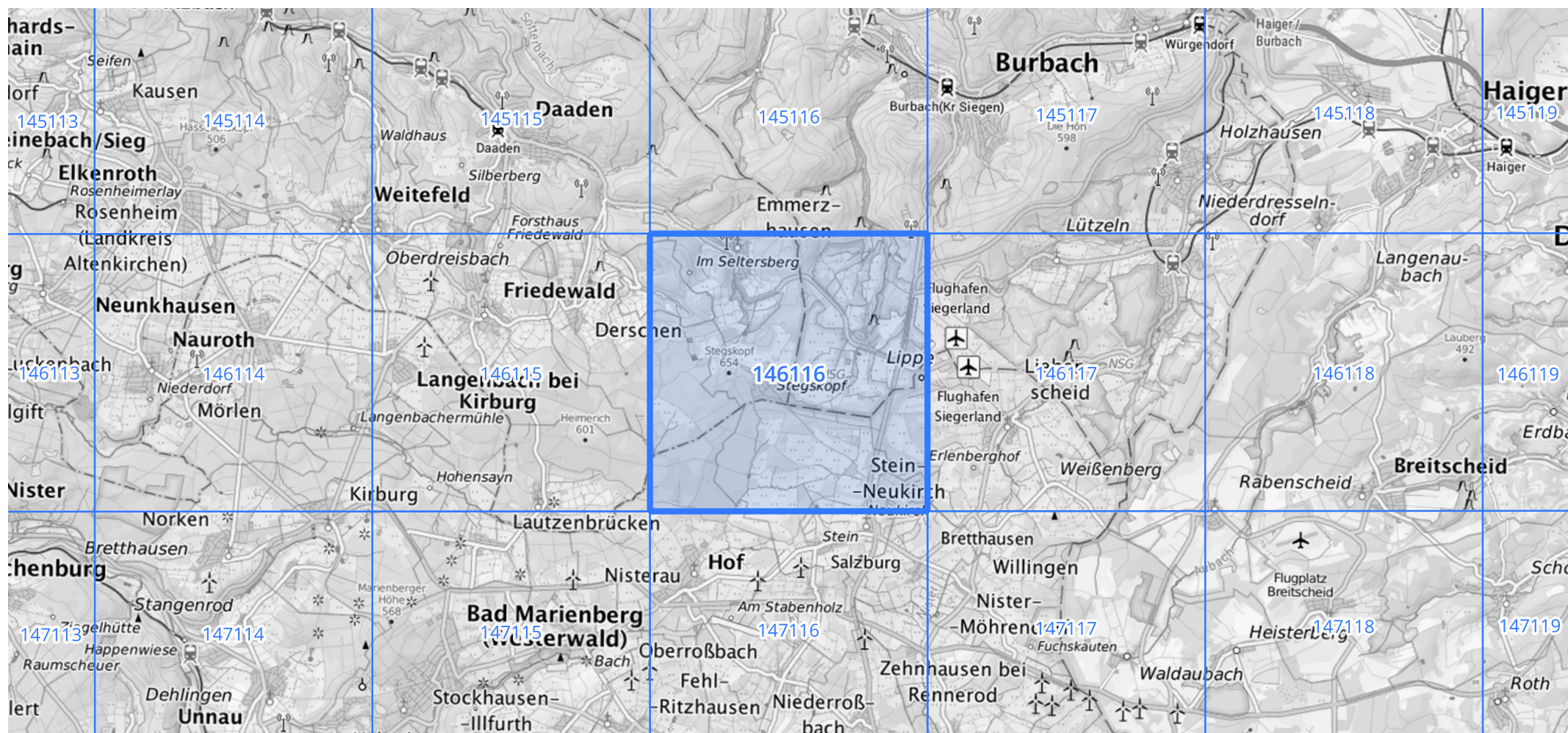
Siehe auch Anwendungshilfe zu KOSTRA-DWD-2020 des Deutschen Wetterdienstes.

# Starkniederschlagshöhen und -spenden gemäß KOSTRA-DWD-2020

## Rasterfeld 146116

(Zeile 146, Spalte 116)

Übersichtskarte des Rasterfeldes 146116, M 1 : 100 000



Quelle Rasterdaten: KOSTRA-DWD-2020 des Deutschen Wetterdienstes, Stand 12/2022.

Seite 3 von 3

Kartendarstellung: © Bundesamt für Kartographie und Geodäsie (2023), Datenquellen: [https://sgx.geodatenzentrum.de/web\\_public/gdz/datenquellen/Datenquellen\\_TopPlusOpen.html](https://sgx.geodatenzentrum.de/web_public/gdz/datenquellen/Datenquellen_TopPlusOpen.html)

Für die Richtigkeit und Aktualität der Angaben wird keine Gewähr übernommen. Erstellt 01/2023.