

# Starkniederschlagshöhen und -spenden gemäß KOSTRA-DWD-2020

## Rasterfeld 146087

(Zeile 146, Spalte 87)

### Regenspende und Bemessungsniederschlagswerte in Abhängigkeit von Wiederkehrzeit T und Dauerstufe D

Dauerstufe D		Wiederkehrzeit T																	
		1 a		2 a		3 a		5 a		10 a		20 a		30 a		50 a		100 a	
min	Std	mm	l / (s ha)	mm	l / (s ha)	mm	l / (s ha)	mm	l / (s ha)	mm	l / (s ha)	mm	l / (s ha)	mm	l / (s ha)	mm	l / (s ha)	mm	l / (s ha)
5		5,9	196,7	7,3	243,3	8,1	270,0	9,2	306,7	10,8	360,0	12,4	413,3	13,5	450,0	14,9	496,7	16,9	563,3
10		8,0	133,3	9,8	163,3	10,9	181,7	12,4	206,7	14,5	241,7	16,7	278,3	18,1	301,7	20,0	333,3	22,7	378,3
15		9,3	103,3	11,4	126,7	12,7	141,1	14,5	161,1	16,9	187,8	19,5	216,7	21,2	235,6	23,3	258,9	26,5	294,4
20		10,3	85,8	12,7	105,8	14,1	117,5	16,0	133,3	18,8	156,7	21,6	180,0	23,4	195,0	25,9	215,8	29,3	244,2
30		11,8	65,6	14,5	80,6	16,2	90,0	18,4	102,2	21,5	119,4	24,8	137,8	26,9	149,4	29,7	165,0	33,7	187,2
45		13,5	50,0	16,6	61,5	18,5	68,5	21,0	77,8	24,6	91,1	28,3	104,8	30,7	113,7	33,9	125,6	38,4	142,2
60	1	14,8	41,1	18,2	50,6	20,2	56,1	23,0	63,9	26,9	74,7	31,0	86,1	33,6	93,3	37,1	103,1	42,1	116,9
90	1,5	16,8	31,1	20,6	38,1	23,0	42,6	26,1	48,3	30,5	56,5	35,1	65,0	38,1	70,6	42,1	78,0	47,7	88,3
120	2	18,3	25,4	22,5	31,3	25,1	34,9	28,5	39,6	33,3	46,3	38,4	53,3	41,7	57,9	46,0	63,9	52,1	72,4
180	3	20,8	19,3	25,5	23,6	28,4	26,3	32,2	29,8	37,7	34,9	43,4	40,2	47,1	43,6	52,0	48,1	59,0	54,6
240	4	22,6	15,7	27,8	19,3	30,9	21,5	35,1	24,4	41,1	28,5	47,3	32,8	51,4	35,7	56,7	39,4	64,3	44,7
360	6	25,6	11,9	31,4	14,5	34,9	16,2	39,7	18,4	46,4	21,5	53,4	24,7	58,0	26,9	64,0	29,6	72,6	33,6
540	9	28,9	8,9	35,4	10,9	39,4	12,2	44,8	13,8	52,4	16,2	60,3	18,6	65,5	20,2	72,3	22,3	82,0	25,3
720	12	31,4	7,3	38,6	8,9	43,0	10,0	48,8	11,3	57,1	13,2	65,7	15,2	71,4	16,5	78,7	18,2	89,3	20,7
1080	18	35,5	5,5	43,5	6,7	48,5	7,5	55,0	8,5	64,4	9,9	74,1	11,4	80,5	12,4	88,8	13,7	100,8	15,6
1440	24	38,6	4,5	47,4	5,5	52,8	6,1	59,9	6,9	70,2	8,1	80,7	9,3	87,7	10,2	96,7	11,2	109,7	12,7
2880	48	47,4	2,7	58,2	3,4	64,8	3,8	73,6	4,3	86,2	5,0	99,2	5,7	107,7	6,2	118,8	6,9	134,8	7,8
4320	72	53,5	2,1	65,6	2,5	73,1	2,8	83,0	3,2	97,2	3,8	111,8	4,3	121,4	4,7	134,0	5,2	152,0	5,9
5760	96	58,3	1,7	71,5	2,1	79,6	2,3	90,4	2,6	105,8	3,1	121,8	3,5	132,2	3,8	145,9	4,2	165,5	4,8
7200	120	62,2	1,4	76,3	1,8	85,1	2,0	96,5	2,2	113,1	2,6	130,1	3,0	141,3	3,3	155,9	3,6	176,9	4,1
8640	144	65,7	1,3	80,6	1,6	89,8	1,7	101,9	2,0	119,3	2,3	137,3	2,6	149,1	2,9	164,5	3,2	186,7	3,6
10080	168	68,8	1,1	84,3	1,4	94,0	1,6	106,7	1,8	124,9	2,1	143,8	2,4	156,1	2,6	172,2	2,8	195,4	3,2

# Starkniederschlagshöhen und -spenden gemäß KOSTRA-DWD-2020

## Rasterfeld 146087

(Zeile 146, Spalte 87)

### Örtliche Unsicherheiten in Abhängigkeit von Wiederkehrzeit T und Dauerstufe D

Dauerstufe D		Wiederkehrzeit T								
		1 a	2 a	3 a	5 a	10 a	20 a	30 a	50 a	100 a
min	Std	± %	± %	± %	± %	± %	± %	± %	± %	± %
5		12	13	14	14	15	16	16	16	17
10		15	16	17	18	19	20	20	21	21
15		16	18	19	20	21	22	22	23	23
20		17	19	20	21	22	23	23	24	24
30		18	20	21	22	23	24	24	25	25
45		18	20	21	22	23	24	24	25	25
60	1	17	19	20	21	22	23	24	24	25
90	1,5	16	18	19	20	22	22	23	23	24
120	2	15	18	19	20	21	22	22	23	23
180	3	14	16	17	18	19	20	21	21	22
240	4	14	15	16	17	19	19	20	20	21
360	6	13	14	15	16	17	18	19	19	20
540	9	12	13	14	15	16	17	17	18	19
720	12	12	13	14	14	15	16	17	17	18
1080	18	11	12	13	14	15	15	16	16	17
1440	24	12	12	13	13	14	15	15	16	16
2880	48	13	13	13	14	14	15	15	15	15
4320	72	15	14	14	14	15	15	15	15	16
5760	96	16	15	15	15	15	16	16	16	16
7200	120	17	16	16	16	16	16	16	16	16
8640	144	18	17	17	16	16	17	17	17	17
10080	168	18	17	17	17	17	17	17	17	17

### Parameter für abweichende T und D

#### Lokationsparameter $\xi$ (Xi)

15,09558297

#### Skalenparameter $\alpha$ (Alpha)

4,75453061

#### Formparameter $\kappa$ (Kappa)

-0,1

#### 1. Koutsoyiannis-Parameter $\theta$ (Theta)

0,02666995

#### 2. Koutsoyiannis-Parameter $\eta$ (Eta)

0,70394085

Parameter für dauerstufenübergreifende Extremwertschätzung nach KOUTSOYIANNIS et al. 1998.

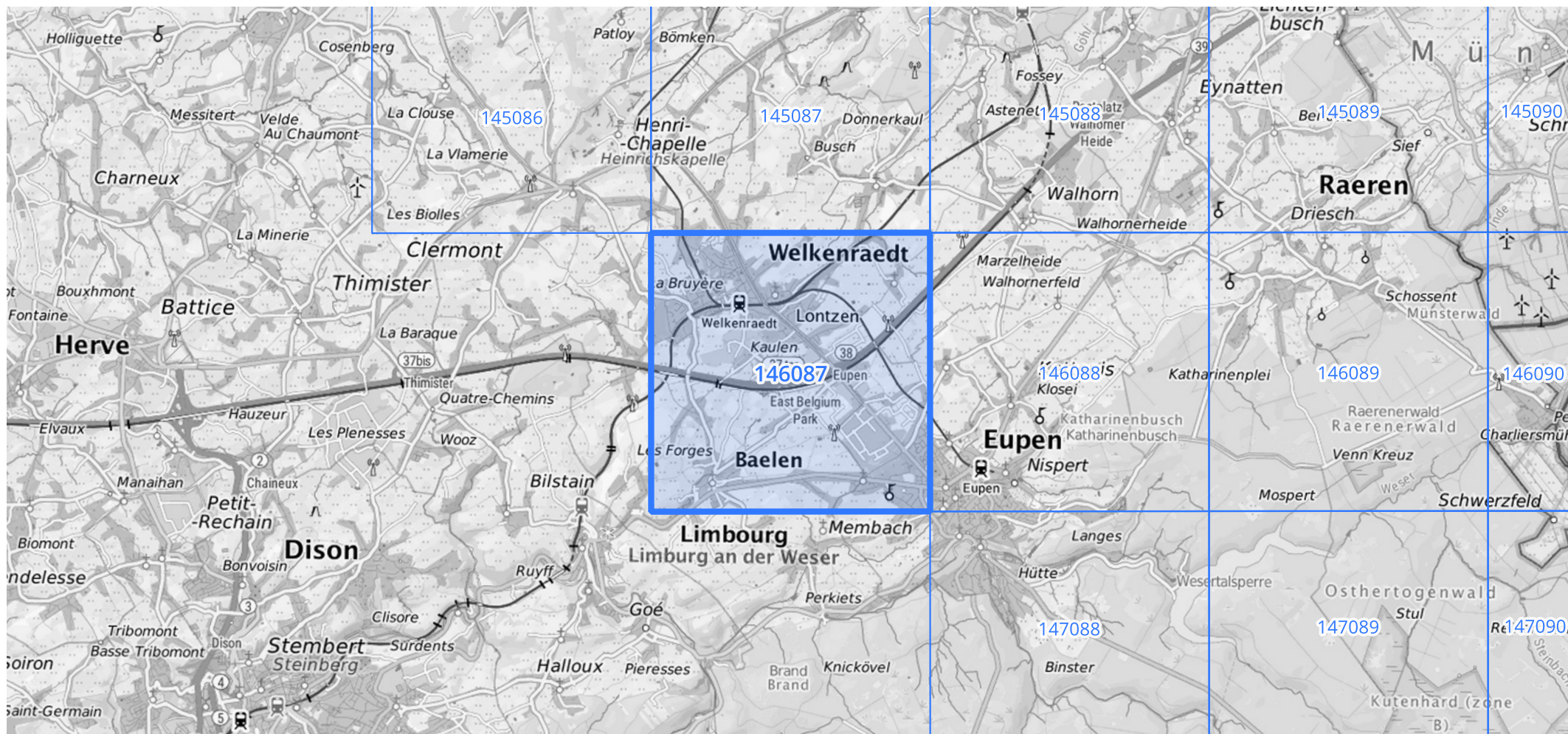
Siehe auch Anwendungshilfe zu KOSTRA-DWD-2020 des Deutschen Wetterdienstes.

# Starkniederschlagshöhen und -spenden gemäß KOSTRA-DWD-2020

## Rasterfeld 146087

(Zeile 146, Spalte 87)

Übersichtskarte des Rasterfeldes 146087, M 1 : 100 000



Quelle Rasterdaten: KOSTRA-DWD-2020 des Deutschen Wetterdienstes, Stand 12/2022.

Seite 3 von 3

Kartendarstellung: © Bundesamt für Kartographie und Geodäsie (2023), Datenquellen: [https://sgx.geodatenzentrum.de/web\\_public/gdz/datenquellen/Datenquellen\\_TopPlusOpen.html](https://sgx.geodatenzentrum.de/web_public/gdz/datenquellen/Datenquellen_TopPlusOpen.html)

Für die Richtigkeit und Aktualität der Angaben wird keine Gewähr übernommen. Erstellt 01/2023.