

Starkniederschlagshöhen und -spenden gemäß KOSTRA-DWD-2020

Rasterfeld 145200

(Zeile 145, Spalte 200)

Regenspende und Bemessungsniederschlagswerte in Abhängigkeit von Wiederkehrzeit T und Dauerstufe D

Dauerstufe D		Wiederkehrzeit T																	
		1 a		2 a		3 a		5 a		10 a		20 a		30 a		50 a		100 a	
min	Std	mm	l / (s ha)	mm	l / (s ha)	mm	l / (s ha)	mm	l / (s ha)	mm	l / (s ha)	mm	l / (s ha)	mm	l / (s ha)	mm	l / (s ha)	mm	l / (s ha)
5		6,4	213,3	8,2	273,3	9,4	313,3	10,9	363,3	13,1	436,7	15,4	513,3	16,9	563,3	18,9	630,0	21,7	723,3
10		8,7	145,0	11,3	188,3	12,9	215,0	15,0	250,0	18,0	300,0	21,1	351,7	23,2	386,7	25,9	431,7	29,7	495,0
15		10,2	113,3	13,2	146,7	15,1	167,8	17,6	195,6	21,1	234,4	24,8	275,6	27,1	301,1	30,3	336,7	34,8	386,7
20		11,3	94,2	14,7	122,5	16,7	139,2	19,5	162,5	23,4	195,0	27,4	228,3	30,1	250,8	33,5	279,2	38,5	320,8
30		13,0	72,2	16,8	93,3	19,2	106,7	22,3	123,9	26,8	148,9	31,4	174,4	34,4	191,1	38,4	213,3	44,1	245,0
45		14,7	54,4	19,1	70,7	21,8	80,7	25,3	93,7	30,4	112,6	35,6	131,9	39,1	144,8	43,6	161,5	50,0	185,2
60	1	16,0	44,4	20,8	57,8	23,7	65,8	27,6	76,7	33,1	91,9	38,8	107,8	42,6	118,3	47,5	131,9	54,5	151,4
90	1,5	18,0	33,3	23,4	43,3	26,7	49,4	31,0	57,4	37,2	68,9	43,7	80,9	47,9	88,7	53,4	98,9	61,3	113,5
120	2	19,6	27,2	25,4	35,3	28,9	40,1	33,6	46,7	40,4	56,1	47,4	65,8	52,0	72,2	58,0	80,6	66,6	92,5
180	3	21,9	20,3	28,4	26,3	32,4	30,0	37,7	34,9	45,2	41,9	53,1	49,2	58,2	53,9	64,9	60,1	74,5	69,0
240	4	23,7	16,5	30,7	21,3	35,1	24,4	40,8	28,3	49,0	34,0	57,4	39,9	63,0	43,8	70,2	48,8	80,6	56,0
360	6	26,5	12,3	34,3	15,9	39,2	18,1	45,5	21,1	54,7	25,3	64,1	29,7	70,3	32,5	78,4	36,3	90,1	41,7
540	9	29,6	9,1	38,3	11,8	43,7	13,5	50,8	15,7	61,0	18,8	71,6	22,1	78,5	24,2	87,5	27,0	100,5	31,0
720	12	31,9	7,4	41,4	9,6	47,2	10,9	54,9	12,7	65,9	15,3	77,4	17,9	84,8	19,6	94,6	21,9	108,6	25,1
1080	18	35,6	5,5	46,1	7,1	52,7	8,1	61,2	9,4	73,5	11,3	86,3	13,3	94,6	14,6	105,5	16,3	121,1	18,7
1440	24	38,5	4,5	49,8	5,8	56,9	6,6	66,1	7,7	79,4	9,2	93,2	10,8	102,2	11,8	113,9	13,2	130,8	15,1
2880	48	46,3	2,7	60,0	3,5	68,5	4,0	79,6	4,6	95,6	5,5	112,1	6,5	123,0	7,1	137,1	7,9	157,5	9,1
4320	72	51,6	2,0	66,8	2,6	76,3	2,9	88,7	3,4	106,5	4,1	125,0	4,8	137,0	5,3	152,8	5,9	175,5	6,8
5760	96	55,7	1,6	72,2	2,1	82,4	2,4	95,8	2,8	115,0	3,3	134,9	3,9	148,0	4,3	165,0	4,8	189,5	5,5
7200	120	59,1	1,4	76,6	1,8	87,4	2,0	101,6	2,4	122,1	2,8	143,2	3,3	157,0	3,6	175,1	4,1	201,1	4,7
8640	144	62,1	1,2	80,4	1,6	91,8	1,8	106,7	2,1	128,2	2,5	150,3	2,9	164,9	3,2	183,9	3,5	211,1	4,1
10080	168	64,7	1,1	83,8	1,4	95,6	1,6	111,2	1,8	133,6	2,2	156,7	2,6	171,8	2,8	191,6	3,2	220,0	3,6

Starkniederschlagshöhen und -spenden gemäß KOSTRA-DWD-2020

Rasterfeld 145200

(Zeile 145, Spalte 200)

Örtliche Unsicherheiten in Abhängigkeit von Wiederkehrzeit T und Dauerstufe D

Dauerstufe D		Wiederkehrzeit T								
		1 a	2 a	3 a	5 a	10 a	20 a	30 a	50 a	100 a
min	Std	± %	± %	± %	± %	± %	± %	± %	± %	± %
5		13	14	14	15	16	16	17	17	18
10		15	17	18	19	20	21	21	22	22
15		17	19	20	21	22	23	24	24	25
20		18	20	21	22	23	24	25	25	26
30		19	21	22	23	25	26	26	27	27
45		19	21	23	24	25	26	27	27	28
60	1	19	21	22	24	25	26	26	27	28
90	1,5	18	21	22	23	24	25	26	26	27
120	2	18	20	21	22	24	25	25	26	27
180	3	17	19	20	21	23	24	24	25	25
240	4	16	18	19	21	22	23	23	24	25
360	6	15	17	18	19	21	22	22	23	23
540	9	14	16	17	18	20	20	21	22	22
720	12	14	15	16	18	19	20	20	21	21
1080	18	13	15	16	17	18	19	19	20	20
1440	24	13	14	15	16	17	18	19	19	20
2880	48	13	14	15	15	16	17	18	18	18
4320	72	14	14	15	15	16	17	17	18	18
5760	96	15	15	15	16	16	17	17	18	18
7200	120	16	15	16	16	17	17	17	18	18
8640	144	16	16	16	16	17	17	18	18	18
10080	168	17	16	16	17	17	17	18	18	18

Parameter für abweichende T und D

Lokationsparameter ξ (Xi)

16,52524164

Skalenparameter α (Alpha)

6,78374692

Formparameter κ (Kappa)

-0,1

1. Koutsoyiannis-Parameter θ (Theta)

0,04052186

2. Koutsoyiannis-Parameter η (Eta)

0,73346576

Parameter für dauerstufenübergreifende Extremwertschätzung nach KOUTSOYIANNIS et al. 1998.

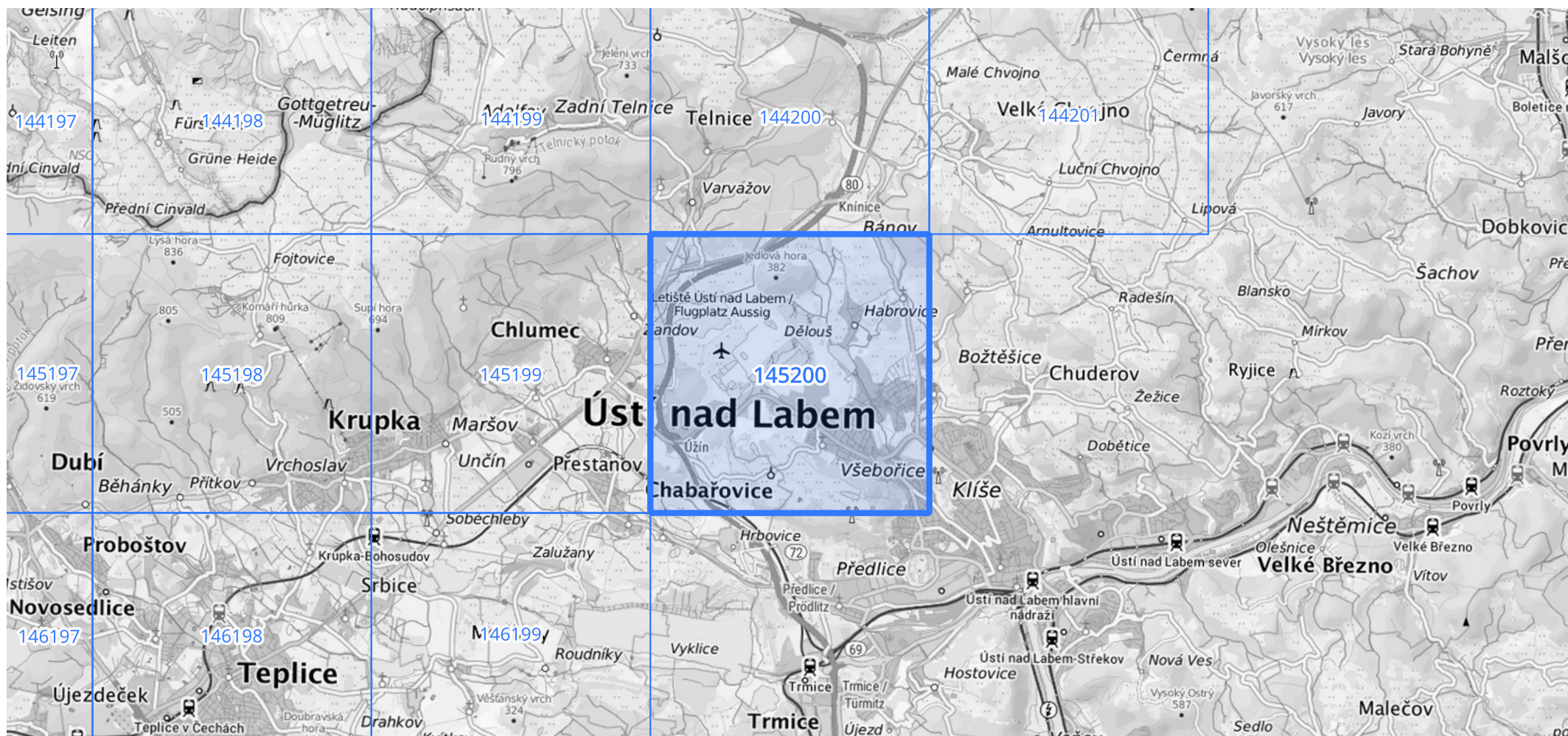
Siehe auch Anwendungshilfe zu KOSTRA-DWD-2020 des Deutschen Wetterdienstes.

Starkniederschlagshöhen und -spenden gemäß KOSTRA-DWD-2020

Rasterfeld 145200

(Zeile 145, Spalte 200)

Übersichtskarte des Rasterfeldes 145200, M 1 : 100 000



Quelle Rasterdaten: KOSTRA-DWD-2020 des Deutschen Wetterdienstes, Stand 12/2022.

Seite 3 von 3

Kartendarstellung: © Bundesamt für Kartographie und Geodäsie (2023), Datenquellen: https://sgx.geodatenzentrum.de/web_public/gdz/datenquellen/Datenquellen_TopPlusOpen.html

Für die Richtigkeit und Aktualität der Angaben wird keine Gewähr übernommen. Erstellt 01/2023.