

Starkniederschlagshöhen und -spenden gemäß KOSTRA-DWD-2020

Rasterfeld 145198

(Zeile 145, Spalte 198)

Regenspende und Bemessungsniederschlagswerte in Abhängigkeit von Wiederkehrzeit T und Dauerstufe D

Dauerstufe D		Wiederkehrzeit T																	
		1 a		2 a		3 a		5 a		10 a		20 a		30 a		50 a		100 a	
min	Std	mm	l / (s ha)	mm	l / (s ha)	mm	l / (s ha)	mm	l / (s ha)	mm	l / (s ha)	mm	l / (s ha)	mm	l / (s ha)	mm	l / (s ha)	mm	l / (s ha)
5		6,6	220,0	8,6	286,7	9,8	326,7	11,4	380,0	13,7	456,7	16,1	536,7	17,6	586,7	19,6	653,3	22,5	750,0
10		9,0	150,0	11,6	193,3	13,2	220,0	15,4	256,7	18,5	308,3	21,7	361,7	23,7	395,0	26,5	441,7	30,4	506,7
15		10,4	115,6	13,5	150,0	15,4	171,1	17,9	198,9	21,5	238,9	25,2	280,0	27,6	306,7	30,8	342,2	35,4	393,3
20		11,5	95,8	14,9	124,2	17,0	141,7	19,8	165,0	23,8	198,3	27,9	232,5	30,5	254,2	34,1	284,2	39,1	325,8
30		13,2	73,3	17,0	94,4	19,4	107,8	22,6	125,6	27,1	150,6	31,8	176,7	34,9	193,9	38,9	216,1	44,7	248,3
45		14,9	55,2	19,3	71,5	22,1	81,9	25,6	94,8	30,8	114,1	36,1	133,7	39,6	146,7	44,2	163,7	50,7	187,8
60	1	16,3	45,3	21,1	58,6	24,1	66,9	28,0	77,8	33,6	93,3	39,4	109,4	43,2	120,0	48,2	133,9	55,3	153,6
90	1,5	18,4	34,1	23,8	44,1	27,1	50,2	31,5	58,3	37,8	70,0	44,4	82,2	48,7	90,2	54,3	100,6	62,3	115,4
120	2	20,0	27,8	25,8	35,8	29,5	41,0	34,2	47,5	41,1	57,1	48,2	66,9	52,9	73,5	59,0	81,9	67,7	94,0
180	3	22,4	20,7	29,0	26,9	33,1	30,6	38,4	35,6	46,2	42,8	54,1	50,1	59,3	54,9	66,2	61,3	76,0	70,4
240	4	24,3	16,9	31,4	21,8	35,9	24,9	41,7	29,0	50,1	34,8	58,7	40,8	64,4	44,7	71,8	49,9	82,4	57,2
360	6	27,2	12,6	35,2	16,3	40,2	18,6	46,7	21,6	56,1	26,0	65,8	30,5	72,1	33,4	80,4	37,2	92,3	42,7
540	9	30,5	9,4	39,4	12,2	45,0	13,9	52,3	16,1	62,8	19,4	73,6	22,7	80,7	24,9	90,0	27,8	103,4	31,9
720	12	33,0	7,6	42,7	9,9	48,7	11,3	56,6	13,1	68,0	15,7	79,8	18,5	87,5	20,3	97,5	22,6	112,0	25,9
1080	18	36,9	5,7	47,8	7,4	54,5	8,4	63,4	9,8	76,1	11,7	89,3	13,8	97,9	15,1	109,1	16,8	125,3	19,3
1440	24	40,0	4,6	51,8	6,0	59,0	6,8	68,6	7,9	82,4	9,5	96,6	11,2	106,0	12,3	118,2	13,7	135,7	15,7
2880	48	48,4	2,8	62,7	3,6	71,5	4,1	83,1	4,8	99,8	5,8	117,0	6,8	128,3	7,4	143,1	8,3	164,3	9,5
4320	72	54,2	2,1	70,1	2,7	80,0	3,1	92,9	3,6	111,6	4,3	130,9	5,1	143,5	5,5	160,0	6,2	183,7	7,1
5760	96	58,6	1,7	75,9	2,2	86,6	2,5	100,6	2,9	120,8	3,5	141,7	4,1	155,4	4,5	173,3	5,0	198,9	5,8
7200	120	62,4	1,4	80,7	1,9	92,1	2,1	107,0	2,5	128,5	3,0	150,7	3,5	165,2	3,8	184,3	4,3	211,5	4,9
8640	144	65,6	1,3	84,9	1,6	96,8	1,9	112,5	2,2	135,1	2,6	158,5	3,1	173,7	3,4	193,8	3,7	222,4	4,3
10080	168	68,4	1,1	88,6	1,5	101,0	1,7	117,4	1,9	141,0	2,3	165,3	2,7	181,3	3,0	202,2	3,3	232,1	3,8

Starkniederschlagshöhen und -spenden gemäß KOSTRA-DWD-2020

Rasterfeld 145198

(Zeile 145, Spalte 198)

Örtliche Unsicherheiten in Abhängigkeit von Wiederkehrzeit T und Dauerstufe D

Dauerstufe D		Wiederkehrzeit T								
		1 a	2 a	3 a	5 a	10 a	20 a	30 a	50 a	100 a
min	Std	± %	± %	± %	± %	± %	± %	± %	± %	± %
5		13	14	15	15	16	17	18	18	19
10		16	18	19	20	21	22	22	23	24
15		18	20	21	22	23	24	25	26	26
20		19	21	22	23	25	26	26	27	27
30		20	22	23	25	26	27	28	28	29
45		20	23	24	25	27	28	28	29	29
60	1	20	23	24	25	26	28	28	29	29
90	1,5	19	22	23	25	26	27	28	28	29
120	2	19	21	23	24	25	26	27	28	28
180	3	18	20	22	23	24	25	26	26	27
240	4	17	19	21	22	23	24	25	26	26
360	6	16	18	19	21	22	23	24	24	25
540	9	15	17	18	19	21	22	22	23	24
720	12	14	16	17	19	20	21	21	22	23
1080	18	13	15	16	17	19	20	20	21	22
1440	24	13	15	16	17	18	19	20	20	21
2880	48	13	14	15	16	17	18	18	19	19
4320	72	14	14	15	16	17	17	18	18	19
5760	96	14	15	15	16	17	17	18	18	19
7200	120	15	15	15	16	17	17	18	18	19
8640	144	15	15	16	16	17	17	18	18	19
10080	168	16	16	16	16	17	18	18	18	19

Parameter für abweichende T und D

Lokationsparameter ξ (Xi)

16,68880559

Skalenparameter α (Alpha)

6,82714717

Formparameter κ (Kappa)

-0,1

1. Koutsoyiannis-Parameter θ (Theta)

0,03199786

2. Koutsoyiannis-Parameter η (Eta)

0,72446177

Parameter für dauerstufenübergreifende Extremwertschätzung nach KOUTSOYIANNIS et al. 1998.

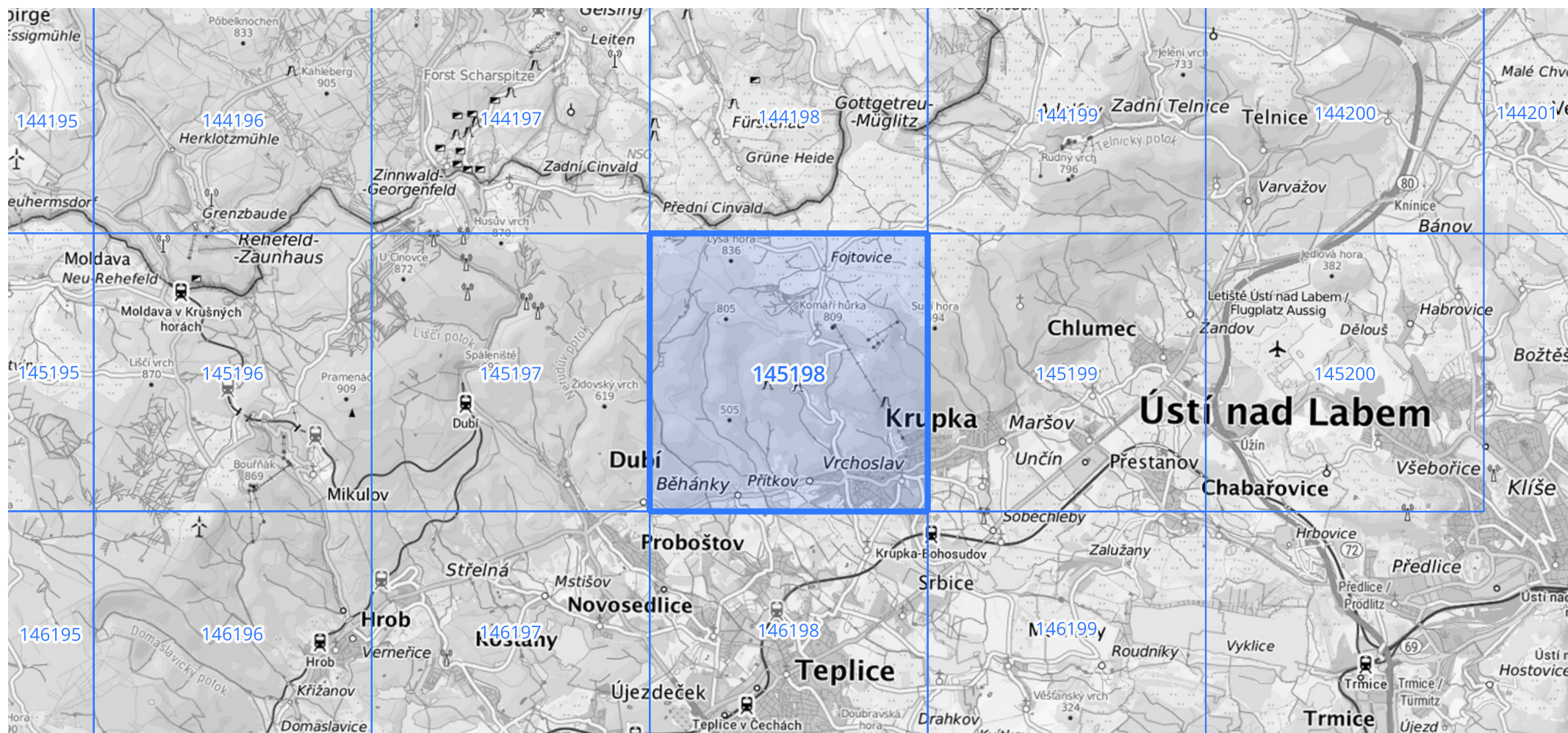
Siehe auch Anwendungshilfe zu KOSTRA-DWD-2020 des Deutschen Wetterdienstes.

Starkniederschlagshöhen und -spenden gemäß KOSTRA-DWD-2020

Rasterfeld 145198

(Zeile 145, Spalte 198)

Übersichtskarte des Rasterfeldes 145198, M 1 : 100 000



Quelle Rasterdaten: KOSTRA-DWD-2020 des Deutschen Wetterdienstes, Stand 12/2022.

Seite 3 von 3

Kartendarstellung: © Bundesamt für Kartographie und Geodäsie (2023), Datenquellen: https://sgx.geodatenzentrum.de/web_public/gdz/datenquellen/Datenquellen_TopPlusOpen.html

Für die Richtigkeit und Aktualität der Angaben wird keine Gewähr übernommen. Erstellt 01/2023.