

# Starkniederschlagshöhen und -spenden gemäß KOSTRA-DWD-2020

## Rasterfeld 145197

(Zeile 145, Spalte 197)

### Regenspende und Bemessungsniederschlagswerte in Abhängigkeit von Wiederkehrzeit T und Dauerstufe D

Dauerstufe D		Wiederkehrzeit T																	
		1 a		2 a		3 a		5 a		10 a		20 a		30 a		50 a		100 a	
min	Std	mm	l / (s ha)	mm	l / (s ha)	mm	l / (s ha)	mm	l / (s ha)	mm	l / (s ha)	mm	l / (s ha)	mm	l / (s ha)	mm	l / (s ha)	mm	l / (s ha)
5		6,9	230,0	8,9	296,7	10,1	336,7	11,8	393,3	14,2	473,3	16,6	553,3	18,2	606,7	20,3	676,7	23,3	776,7
10		9,1	151,7	11,8	196,7	13,5	225,0	15,7	261,7	18,8	313,3	22,0	366,7	24,2	403,3	26,9	448,3	30,9	515,0
15		10,6	117,8	13,7	152,2	15,6	173,3	18,1	201,1	21,7	241,1	25,5	283,3	27,9	310,0	31,2	346,7	35,8	397,8
20		11,6	96,7	15,1	125,8	17,2	143,3	20,0	166,7	24,0	200,0	28,1	234,2	30,8	256,7	34,4	286,7	39,4	328,3
30		13,3	73,9	17,2	95,6	19,6	108,9	22,8	126,7	27,3	151,7	32,0	177,8	35,1	195,0	39,1	217,2	44,9	249,4
45		15,0	55,6	19,5	72,2	22,2	82,2	25,8	95,6	31,0	114,8	36,3	134,4	39,8	147,4	44,4	164,4	50,9	188,5
60	1	16,4	45,6	21,2	58,9	24,2	67,2	28,1	78,1	33,8	93,9	39,6	110,0	43,4	120,6	48,4	134,4	55,5	154,2
90	1,5	18,5	34,3	23,9	44,3	27,3	50,6	31,7	58,7	38,0	70,4	44,6	82,6	48,9	90,6	54,5	100,9	62,6	115,9
120	2	20,1	27,9	26,0	36,1	29,7	41,3	34,5	47,9	41,4	57,5	48,5	67,4	53,2	73,9	59,3	82,4	68,0	94,4
180	3	22,6	20,9	29,2	27,0	33,3	30,8	38,7	35,8	46,5	43,1	54,5	50,5	59,7	55,3	66,6	61,7	76,5	70,8
240	4	24,5	17,0	31,7	22,0	36,2	25,1	42,0	29,2	50,5	35,1	59,1	41,0	64,8	45,0	72,3	50,2	83,0	57,6
360	6	27,5	12,7	35,6	16,5	40,6	18,8	47,1	21,8	56,6	26,2	66,4	30,7	72,7	33,7	81,1	37,5	93,1	43,1
540	9	30,8	9,5	39,9	12,3	45,5	14,0	52,9	16,3	63,5	19,6	74,4	23,0	81,6	25,2	91,0	28,1	104,4	32,2
720	12	33,4	7,7	43,3	10,0	49,3	11,4	57,3	13,3	68,8	15,9	80,7	18,7	88,5	20,5	98,6	22,8	113,2	26,2
1080	18	37,5	5,8	48,5	7,5	55,3	8,5	64,3	9,9	77,2	11,9	90,4	14,0	99,2	15,3	110,6	17,1	126,9	19,6
1440	24	40,6	4,7	52,6	6,1	60,0	6,9	69,7	8,1	83,6	9,7	98,1	11,4	107,5	12,4	119,9	13,9	137,6	15,9
2880	48	49,4	2,9	63,9	3,7	72,8	4,2	84,6	4,9	101,6	5,9	119,1	6,9	130,6	7,6	145,6	8,4	167,1	9,7
4320	72	55,3	2,1	71,6	2,8	81,6	3,1	94,8	3,7	113,8	4,4	133,5	5,2	146,3	5,6	163,1	6,3	187,3	7,2
5760	96	60,0	1,7	77,6	2,2	88,5	2,6	102,8	3,0	123,4	3,6	144,7	4,2	158,6	4,6	176,8	5,1	203,0	5,9
7200	120	63,8	1,5	82,6	1,9	94,2	2,2	109,4	2,5	131,4	3,0	154,0	3,6	168,8	3,9	188,2	4,4	216,1	5,0
8640	144	67,2	1,3	86,9	1,7	99,1	1,9	115,1	2,2	138,2	2,7	162,1	3,1	177,7	3,4	198,1	3,8	227,4	4,4
10080	168	70,1	1,2	90,7	1,5	103,5	1,7	120,2	2,0	144,3	2,4	169,2	2,8	185,5	3,1	206,8	3,4	237,4	3,9

# Starkniederschlagshöhen und -spenden gemäß KOSTRA-DWD-2020

## Rasterfeld 145197

(Zeile 145, Spalte 197)

### Örtliche Unsicherheiten in Abhängigkeit von Wiederkehrzeit T und Dauerstufe D

Dauerstufe D		Wiederkehrzeit T								
		1 a	2 a	3 a	5 a	10 a	20 a	30 a	50 a	100 a
min	Std	± %	± %	± %	± %	± %	± %	± %	± %	± %
5		13	14	15	16	17	18	18	19	19
10		16	18	19	20	22	22	23	24	24
15		18	20	21	23	24	25	25	26	26
20		19	21	23	24	25	26	27	27	28
30		20	22	24	25	26	27	28	28	29
45		20	23	24	25	27	28	28	29	29
60	1	20	23	24	25	27	28	28	29	29
90	1,5	19	22	23	25	26	27	28	28	29
120	2	19	21	23	24	25	26	27	28	28
180	3	18	20	22	23	24	25	26	26	27
240	4	17	19	21	22	23	24	25	25	26
360	6	16	18	19	21	22	23	24	24	25
540	9	15	17	18	19	21	22	22	23	23
720	12	14	16	17	18	20	21	21	22	23
1080	18	13	15	16	17	19	20	20	21	21
1440	24	13	15	16	17	18	19	19	20	21
2880	48	13	14	15	16	17	18	18	19	19
4320	72	14	14	15	16	17	18	18	18	19
5760	96	15	15	15	16	17	18	18	18	19
7200	120	15	15	16	16	17	18	18	18	19
8640	144	16	16	16	17	17	18	18	19	19
10080	168	16	16	16	17	17	18	18	19	19

### Parameter für abweichende T und D

#### Lokationsparameter $\xi$ (Xi)

16,71876998

#### Skalenparameter $\alpha$ (Alpha)

6,81898228

#### Formparameter $\kappa$ (Kappa)

-0,1

#### 1. Koutsoyiannis-Parameter $\theta$ (Theta)

0,02542169

#### 2. Koutsoyiannis-Parameter $\eta$ (Eta)

0,7199628

Parameter für dauerstufenübergreifende Extremwertschätzung nach KOUTSOYIANNIS et al. 1998.

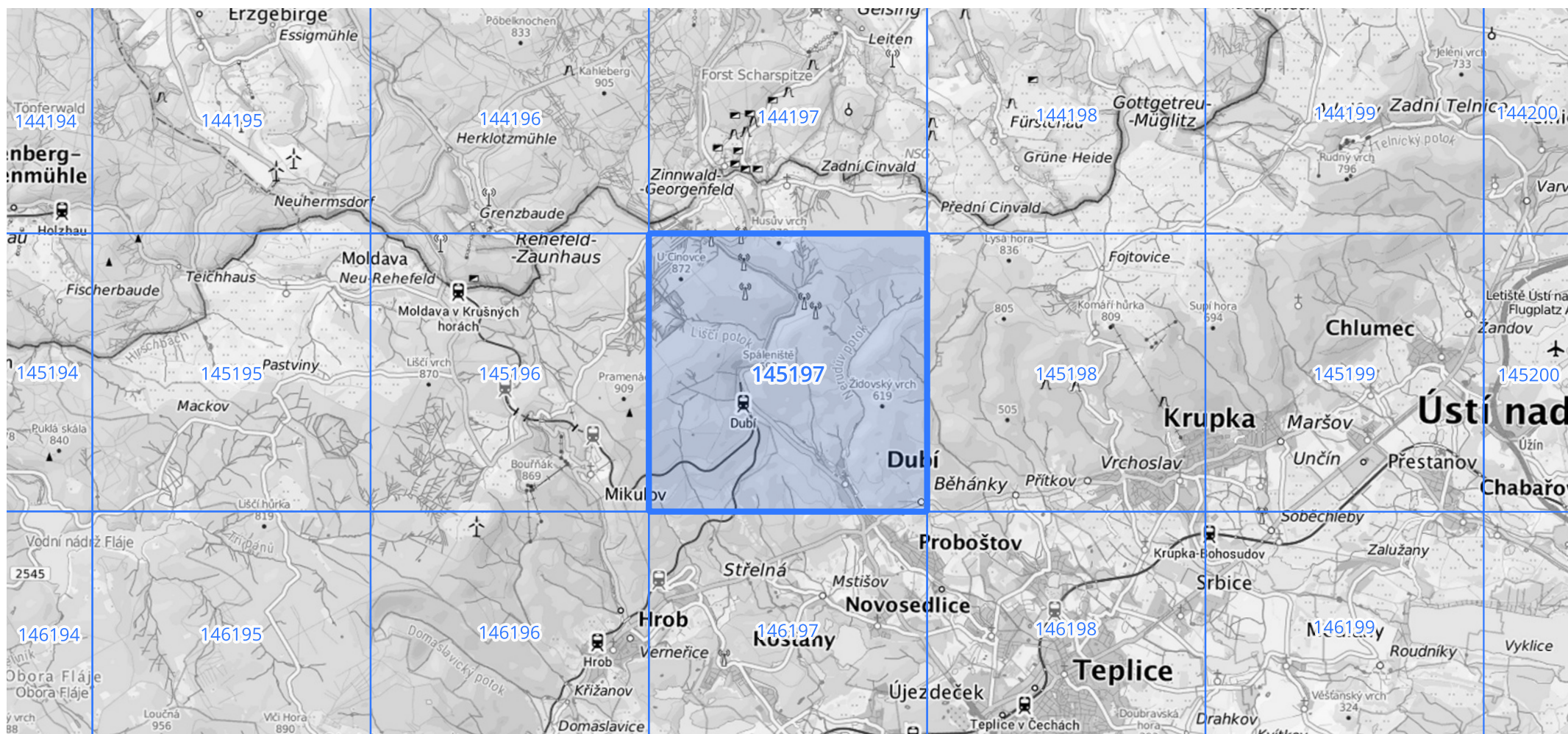
Siehe auch Anwendungshilfe zu KOSTRA-DWD-2020 des Deutschen Wetterdienstes.

# Starkniederschlagshöhen und -spenden gemäß KOSTRA-DWD-2020

## Rasterfeld 145197

(Zeile 145, Spalte 197)

Übersichtskarte des Rasterfeldes 145197, M 1 : 100 000



Quelle Rasterdaten: KOSTRA-DWD-2020 des Deutschen Wetterdienstes, Stand 12/2022.

Seite 3 von 3

Kartendarstellung: © Bundesamt für Kartographie und Geodäsie (2023), Datenquellen: [https://sgx.geodatenzentrum.de/web\\_public/gdz/datenquellen/Datenquellen\\_TopPlusOpen.html](https://sgx.geodatenzentrum.de/web_public/gdz/datenquellen/Datenquellen_TopPlusOpen.html)

Für die Richtigkeit und Aktualität der Angaben wird keine Gewähr übernommen. Erstellt 01/2023.