

Starkniederschlagshöhen und -spenden gemäß KOSTRA-DWD-2020

Rasterfeld 145188

(Zeile 145, Spalte 188)

Regenspende und Bemessungsniederschlagswerte in Abhängigkeit von Wiederkehrzeit T und Dauerstufe D

Dauerstufe D		Wiederkehrzeit T																	
		1 a		2 a		3 a		5 a		10 a		20 a		30 a		50 a		100 a	
min	Std	mm	l / (s ha)	mm	l / (s ha)	mm	l / (s ha)	mm	l / (s ha)	mm	l / (s ha)	mm	l / (s ha)	mm	l / (s ha)	mm	l / (s ha)	mm	l / (s ha)
5		7,4	246,7	9,4	313,3	10,6	353,3	12,2	406,7	14,5	483,3	16,8	560,0	18,3	610,0	20,4	680,0	23,3	776,7
10		9,6	160,0	12,1	201,7	13,7	228,3	15,7	261,7	18,7	311,7	21,7	361,7	23,7	395,0	26,3	438,3	30,0	500,0
15		11,0	122,2	13,9	154,4	15,7	174,4	18,0	200,0	21,4	237,8	24,9	276,7	27,2	302,2	30,2	335,6	34,4	382,2
20		12,1	100,8	15,2	126,7	17,2	143,3	19,8	165,0	23,5	195,8	27,3	227,5	29,8	248,3	33,1	275,8	37,8	315,0
30		13,7	76,1	17,3	96,1	19,5	108,3	22,5	125,0	26,7	148,3	31,0	172,2	33,9	188,3	37,6	208,9	43,0	238,9
45		15,5	57,4	19,6	72,6	22,1	81,9	25,5	94,4	30,2	111,9	35,2	130,4	38,4	142,2	42,6	157,8	48,7	180,4
60	1	17,0	47,2	21,4	59,4	24,2	67,2	27,8	77,2	33,0	91,7	38,4	106,7	41,9	116,4	46,5	129,2	53,1	147,5
90	1,5	19,1	35,4	24,2	44,8	27,3	50,6	31,4	58,1	37,2	68,9	43,3	80,2	47,3	87,6	52,5	97,2	59,9	110,9
120	2	20,8	28,9	26,3	36,5	29,7	41,3	34,2	47,5	40,6	56,4	47,2	65,6	51,5	71,5	57,2	79,4	65,3	90,7
180	3	23,5	21,8	29,7	27,5	33,5	31,0	38,5	35,6	45,7	42,3	53,2	49,3	58,1	53,8	64,4	59,6	73,6	68,1
240	4	25,6	17,8	32,3	22,4	36,4	25,3	41,9	29,1	49,8	34,6	57,9	40,2	63,2	43,9	70,1	48,7	80,1	55,6
360	6	28,8	13,3	36,4	16,9	41,0	19,0	47,2	21,9	56,0	25,9	65,2	30,2	71,2	33,0	79,0	36,6	90,2	41,8
540	9	32,4	10,0	40,9	12,6	46,2	14,3	53,1	16,4	63,1	19,5	73,4	22,7	80,1	24,7	88,9	27,4	101,6	31,4
720	12	35,3	8,2	44,5	10,3	50,3	11,6	57,8	13,4	68,6	15,9	79,8	18,5	87,1	20,2	96,7	22,4	110,5	25,6
1080	18	39,7	6,1	50,1	7,7	56,6	8,7	65,1	10,0	77,3	11,9	89,9	13,9	98,1	15,1	108,9	16,8	124,4	19,2
1440	24	43,2	5,0	54,5	6,3	61,5	7,1	70,7	8,2	84,0	9,7	97,7	11,3	106,7	12,3	118,4	13,7	135,3	15,7
2880	48	52,9	3,1	66,7	3,9	75,3	4,4	86,6	5,0	102,8	5,9	119,6	6,9	130,6	7,6	144,9	8,4	165,6	9,6
4320	72	59,5	2,3	75,1	2,9	84,8	3,3	97,5	3,8	115,7	4,5	134,6	5,2	147,0	5,7	163,1	6,3	186,3	7,2
5760	96	64,7	1,9	81,7	2,4	92,2	2,7	106,0	3,1	125,9	3,6	146,4	4,2	159,8	4,6	177,4	5,1	202,6	5,9
7200	120	69,0	1,6	87,1	2,0	98,4	2,3	113,1	2,6	134,3	3,1	156,2	3,6	170,5	3,9	189,3	4,4	216,2	5,0
8640	144	72,8	1,4	91,9	1,8	103,7	2,0	119,3	2,3	141,6	2,7	164,7	3,2	179,8	3,5	199,6	3,9	228,0	4,4
10080	168	76,1	1,3	96,1	1,6	108,5	1,8	124,7	2,1	148,1	2,4	172,3	2,8	188,1	3,1	208,8	3,5	238,5	3,9

Starkniederschlagshöhen und -spenden gemäß KOSTRA-DWD-2020

Rasterfeld 145188

(Zeile 145, Spalte 188)

Örtliche Unsicherheiten in Abhängigkeit von Wiederkehrzeit T und Dauerstufe D

Dauerstufe D		Wiederkehrzeit T								
		1 a	2 a	3 a	5 a	10 a	20 a	30 a	50 a	100 a
min	Std	± %	± %	± %	± %	± %	± %	± %	± %	± %
5		14	16	17	18	19	19	20	20	21
10		18	20	21	22	23	24	24	25	25
15		19	22	23	24	25	26	26	27	27
20		20	23	24	25	26	27	27	28	28
30		21	23	24	25	27	27	28	28	29
45		21	23	24	25	27	28	28	29	29
60	1	21	23	24	25	26	27	28	28	29
90	1,5	20	22	23	24	25	26	27	27	28
120	2	19	21	22	23	25	26	26	27	27
180	3	18	20	21	22	23	24	25	25	26
240	4	17	19	20	21	22	23	24	24	25
360	6	16	18	19	20	21	22	22	23	24
540	9	15	17	18	19	20	21	21	22	22
720	12	14	16	17	18	19	20	20	21	21
1080	18	14	15	16	17	18	19	19	20	20
1440	24	14	15	16	17	17	18	19	19	19
2880	48	15	15	16	16	17	17	18	18	18
4320	72	16	16	16	16	17	17	18	18	18
5760	96	17	17	17	17	17	18	18	18	18
7200	120	18	17	17	18	18	18	18	18	18
8640	144	19	18	18	18	18	18	18	19	19
10080	168	19	19	19	18	19	19	19	19	19

Parameter für abweichende T und D

Lokationsparameter ξ (Xi)

17,13606212

Skalenparameter α (Alpha)

6,24765884

Formparameter κ (Kappa)

-0,1

1. Koutsoyiannis-Parameter θ (Theta)

0,01418896

2. Koutsoyiannis-Parameter η (Eta)

0,70876799

Parameter für dauerstufenübergreifende Extremwertschätzung nach KOUTSOYIANNIS et al. 1998.

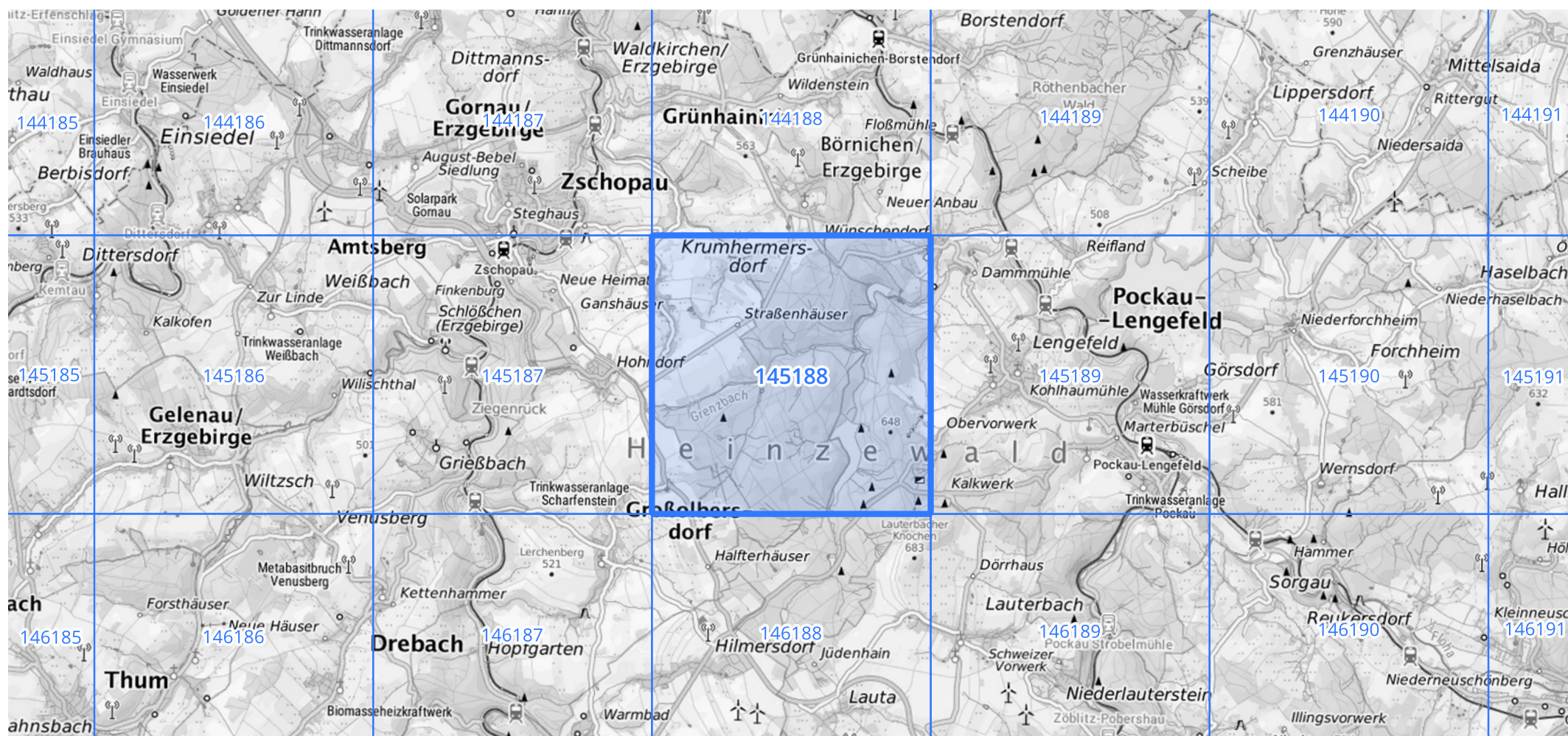
Siehe auch Anwendungshilfe zu KOSTRA-DWD-2020 des Deutschen Wetterdienstes.

Starkniederschlagshöhen und -spenden gemäß KOSTRA-DWD-2020

Rasterfeld 145188

(Zeile 145, Spalte 188)

Übersichtskarte des Rasterfeldes 145188, M 1 : 100 000



Quelle Rasterdaten: KOSTRA-DWD-2020 des Deutschen Wetterdienstes, Stand 12/2022.

Seite 3 von 3

Kartendarstellung: © Bundesamt für Kartographie und Geodäsie (2023), Datenquellen: https://sgx.geodatenzentrum.de/web_public/gdz/datenquellen/Datenquellen_TopPlusOpen.html

Für die Richtigkeit und Aktualität der Angaben wird keine Gewähr übernommen. Erstellt 01/2023.