

# Starkniederschlagshöhen und -spenden gemäß KOSTRA-DWD-2020

## Rasterfeld 145187

(Zeile 145, Spalte 187)

### Regenspende und Bemessungsniederschlagswerte in Abhängigkeit von Wiederkehrzeit T und Dauerstufe D

Dauerstufe D		Wiederkehrzeit T																	
		1 a		2 a		3 a		5 a		10 a		20 a		30 a		50 a		100 a	
min	Std	mm	l / (s ha)	mm	l / (s ha)	mm	l / (s ha)	mm	l / (s ha)	mm	l / (s ha)	mm	l / (s ha)	mm	l / (s ha)	mm	l / (s ha)	mm	l / (s ha)
5		7,5	250,0	9,4	313,3	10,6	353,3	12,2	406,7	14,5	483,3	16,9	563,3	18,4	613,3	20,4	680,0	23,3	776,7
10		9,7	161,7	12,2	203,3	13,8	230,0	15,8	263,3	18,8	313,3	21,8	363,3	23,8	396,7	26,4	440,0	30,2	503,3
15		11,1	123,3	14,0	155,6	15,8	175,6	18,1	201,1	21,5	238,9	25,0	277,8	27,3	303,3	30,3	336,7	34,6	384,4
20		12,2	101,7	15,3	127,5	17,3	144,2	19,9	165,8	23,6	196,7	27,4	228,3	29,9	249,2	33,2	276,7	37,9	315,8
30		13,8	76,7	17,4	96,7	19,6	108,9	22,5	125,0	26,7	148,3	31,1	172,8	33,9	188,3	37,6	208,9	43,0	238,9
45		15,6	57,8	19,6	72,6	22,1	81,9	25,4	94,1	30,2	111,9	35,1	130,0	38,3	141,9	42,5	157,4	48,5	179,6
60	1	16,9	46,9	21,4	59,4	24,1	66,9	27,7	76,9	32,9	91,4	38,2	106,1	41,7	115,8	46,3	128,6	52,8	146,7
90	1,5	19,1	35,4	24,0	44,4	27,1	50,2	31,2	57,8	37,0	68,5	43,0	79,6	46,9	86,9	52,1	96,5	59,4	110,0
120	2	20,7	28,8	26,1	36,3	29,5	41,0	33,8	46,9	40,2	55,8	46,7	64,9	51,0	70,8	56,6	78,6	64,6	89,7
180	3	23,3	21,6	29,3	27,1	33,1	30,6	38,0	35,2	45,1	41,8	52,4	48,5	57,2	53,0	63,5	58,8	72,5	67,1
240	4	25,2	17,5	31,8	22,1	35,9	24,9	41,3	28,7	49,0	34,0	56,9	39,5	62,1	43,1	68,9	47,8	78,7	54,7
360	6	28,3	13,1	35,7	16,5	40,3	18,7	46,3	21,4	54,9	25,4	63,9	29,6	69,7	32,3	77,3	35,8	88,3	40,9
540	9	31,8	9,8	40,1	12,4	45,2	14,0	51,9	16,0	61,6	19,0	71,6	22,1	78,2	24,1	86,7	26,8	99,0	30,6
720	12	34,5	8,0	43,4	10,0	49,0	11,3	56,3	13,0	66,8	15,5	77,7	18,0	84,8	19,6	94,1	21,8	107,4	24,9
1080	18	38,6	6,0	48,7	7,5	54,9	8,5	63,1	9,7	74,9	11,6	87,1	13,4	95,1	14,7	105,5	16,3	120,5	18,6
1440	24	41,9	4,8	52,8	6,1	59,6	6,9	68,5	7,9	81,3	9,4	94,5	10,9	103,1	11,9	114,4	13,2	130,6	15,1
2880	48	50,9	2,9	64,2	3,7	72,4	4,2	83,2	4,8	98,8	5,7	114,8	6,6	125,3	7,3	139,1	8,0	158,8	9,2
4320	72	57,1	2,2	72,0	2,8	81,2	3,1	93,3	3,6	110,7	4,3	128,7	5,0	140,5	5,4	155,9	6,0	178,0	6,9
5760	96	61,9	1,8	78,1	2,3	88,0	2,5	101,2	2,9	120,1	3,5	139,6	4,0	152,3	4,4	169,1	4,9	193,0	5,6
7200	120	65,9	1,5	83,1	1,9	93,7	2,2	107,7	2,5	127,9	3,0	148,6	3,4	162,2	3,8	180,0	4,2	205,5	4,8
8640	144	69,4	1,3	87,5	1,7	98,7	1,9	113,4	2,2	134,6	2,6	156,4	3,0	170,7	3,3	189,5	3,7	216,4	4,2
10080	168	72,5	1,2	91,4	1,5	103,1	1,7	118,4	2,0	140,6	2,3	163,4	2,7	178,3	2,9	197,9	3,3	226,0	3,7

# Starkniederschlagshöhen und -spenden gemäß KOSTRA-DWD-2020

## Rasterfeld 145187

(Zeile 145, Spalte 187)

### Örtliche Unsicherheiten in Abhängigkeit von Wiederkehrzeit T und Dauerstufe D

Dauerstufe D		Wiederkehrzeit T								
		1 a	2 a	3 a	5 a	10 a	20 a	30 a	50 a	100 a
min	Std	± %	± %	± %	± %	± %	± %	± %	± %	± %
5		13	15	16	16	17	18	18	19	19
10		17	19	20	21	22	23	23	24	24
15		19	21	22	23	24	25	25	26	26
20		20	22	23	24	25	26	26	27	27
30		20	23	24	25	26	27	27	28	28
45		21	23	24	25	26	27	27	28	29
60	1	20	23	24	25	26	27	27	28	28
90	1,5	20	22	23	24	25	26	26	27	28
120	2	19	21	22	23	24	25	26	26	27
180	3	18	20	21	22	23	24	25	25	26
240	4	17	19	20	21	22	23	24	24	25
360	6	16	18	19	20	21	22	22	23	23
540	9	15	17	18	19	20	21	21	22	22
720	12	14	16	17	18	19	20	20	21	21
1080	18	14	15	16	17	18	19	19	20	20
1440	24	14	15	16	16	17	18	18	19	19
2880	48	14	15	15	16	16	17	17	18	18
4320	72	15	15	15	16	16	17	17	17	18
5760	96	16	16	16	16	16	17	17	17	18
7200	120	16	16	16	16	17	17	17	17	18
8640	144	17	17	17	17	17	17	17	18	18
10080	168	18	17	17	17	17	17	18	18	18

### Parameter für abweichende T und D

#### Lokationsparameter $\xi$ (Xi)

17,15823774

#### Skalenparameter $\alpha$ (Alpha)

6,21292174

#### Formparameter $\kappa$ (Kappa)

-0,1

#### 1. Koutsoyiannis-Parameter $\theta$ (Theta)

0,01647287

#### 2. Koutsoyiannis-Parameter $\eta$ (Eta)

0,71863622

Parameter für dauerstufenübergreifende Extremwertschätzung nach KOUTSOYIANNIS et al. 1998.

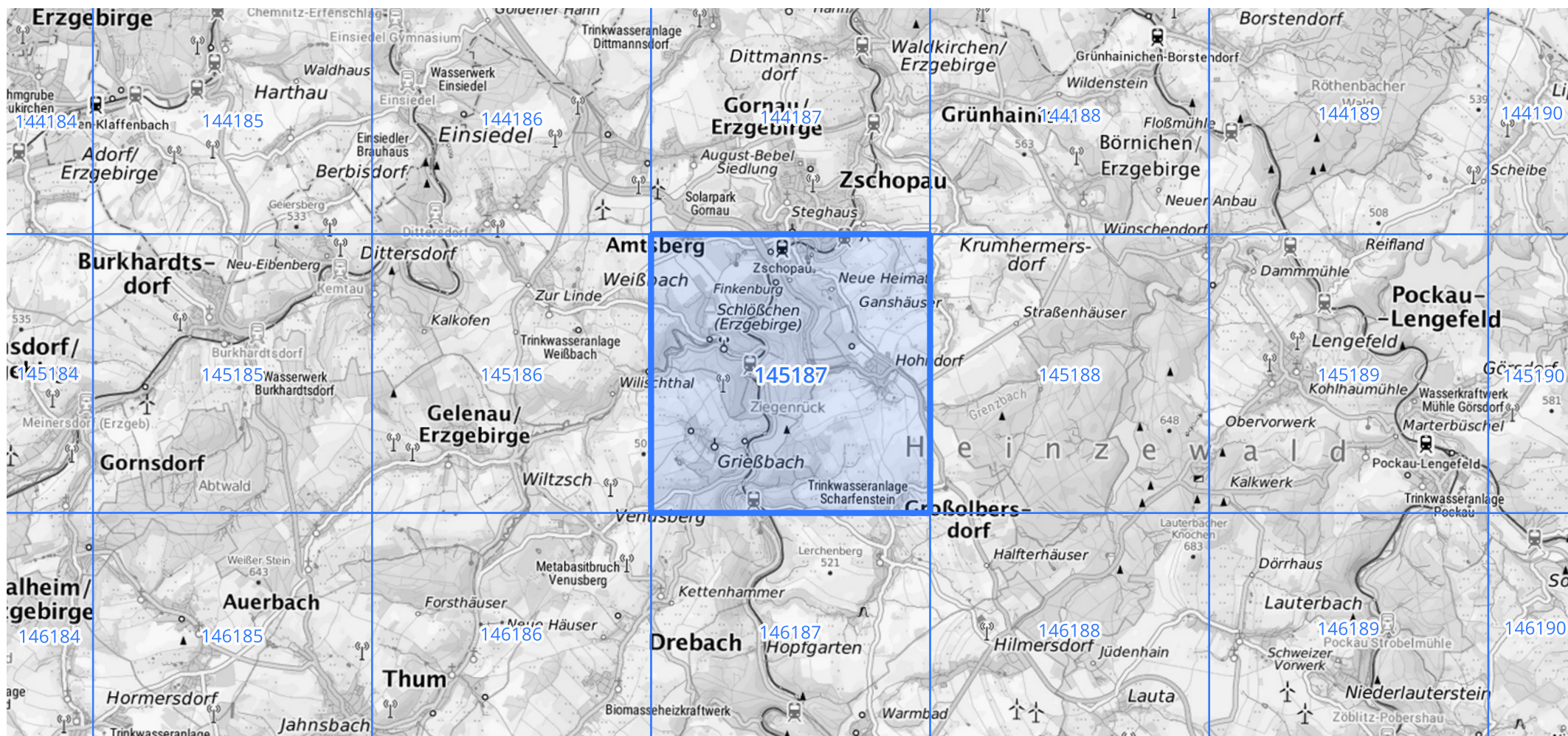
Siehe auch Anwendungshilfe zu KOSTRA-DWD-2020 des Deutschen Wetterdienstes.

# Starkniederschlagshöhen und -spenden gemäß KOSTRA-DWD-2020

## Rasterfeld 145187

(Zeile 145, Spalte 187)

Übersichtskarte des Rasterfeldes 145187, M 1 : 100 000



Quelle Rasterdaten: KOSTRA-DWD-2020 des Deutschen Wetterdienstes, Stand 12/2022.

Seite 3 von 3

Kartendarstellung: © Bundesamt für Kartographie und Geodäsie (2023), Datenquellen: [https://sgx.geodatenzentrum.de/web\\_public/gdz/datenquellen/Datenquellen\\_TopPlusOpen.html](https://sgx.geodatenzentrum.de/web_public/gdz/datenquellen/Datenquellen_TopPlusOpen.html)

Für die Richtigkeit und Aktualität der Angaben wird keine Gewähr übernommen. Erstellt 01/2023.