

Starkniederschlagshöhen und -spenden gemäß KOSTRA-DWD-2020

Rasterfeld 145185

(Zeile 145, Spalte 185)

Regenspende und Bemessungsniederschlagswerte in Abhängigkeit von Wiederkehrzeit T und Dauerstufe D

Dauerstufe D		Wiederkehrzeit T																	
		1 a		2 a		3 a		5 a		10 a		20 a		30 a		50 a		100 a	
min	Std	mm	l / (s ha)	mm	l / (s ha)	mm	l / (s ha)	mm	l / (s ha)	mm	l / (s ha)	mm	l / (s ha)	mm	l / (s ha)	mm	l / (s ha)	mm	l / (s ha)
5		7,6	253,3	9,5	316,7	10,7	356,7	12,3	410,0	14,5	483,3	16,9	563,3	18,4	613,3	20,4	680,0	23,3	776,7
10		9,8	163,3	12,4	206,7	13,9	231,7	16,0	266,7	18,9	315,0	22,0	366,7	24,0	400,0	26,6	443,3	30,3	505,0
15		11,3	125,6	14,2	157,8	16,0	177,8	18,3	203,3	21,7	241,1	25,2	280,0	27,5	305,6	30,4	337,8	34,7	385,6
20		12,4	103,3	15,5	129,2	17,5	145,8	20,0	166,7	23,7	197,5	27,6	230,0	30,1	250,8	33,3	277,5	38,0	316,7
30		14,0	77,8	17,5	97,2	19,7	109,4	22,6	125,6	26,8	148,9	31,1	172,8	34,0	188,9	37,7	209,4	43,0	238,9
45		15,7	58,1	19,7	73,0	22,2	82,2	25,5	94,4	30,2	111,9	35,0	129,6	38,2	141,5	42,3	156,7	48,3	178,9
60	1	17,0	47,2	21,4	59,4	24,1	66,9	27,6	76,7	32,7	90,8	38,0	105,6	41,4	115,0	45,9	127,5	52,4	145,6
90	1,5	19,0	35,2	23,9	44,3	26,9	49,8	30,9	57,2	36,6	67,8	42,5	78,7	46,3	85,7	51,3	95,0	58,6	108,5
120	2	20,6	28,6	25,8	35,8	29,1	40,4	33,4	46,4	39,5	54,9	45,9	63,8	50,1	69,6	55,5	77,1	63,3	87,9
180	3	23,0	21,3	28,8	26,7	32,5	30,1	37,2	34,4	44,1	40,8	51,2	47,4	55,9	51,8	61,9	57,3	70,7	65,5
240	4	24,8	17,2	31,1	21,6	35,1	24,4	40,2	27,9	47,6	33,1	55,3	38,4	60,3	41,9	66,9	46,5	76,3	53,0
360	6	27,6	12,8	34,7	16,1	39,0	18,1	44,8	20,7	53,1	24,6	61,6	28,5	67,2	31,1	74,5	34,5	85,0	39,4
540	9	30,7	9,5	38,6	11,9	43,5	13,4	49,9	15,4	59,1	18,2	68,6	21,2	74,8	23,1	83,0	25,6	94,6	29,2
720	12	33,2	7,7	41,6	9,6	46,9	10,9	53,8	12,5	63,7	14,7	74,0	17,1	80,7	18,7	89,5	20,7	102,1	23,6
1080	18	36,9	5,7	46,4	7,2	52,2	8,1	59,9	9,2	70,9	10,9	82,3	12,7	89,8	13,9	99,6	15,4	113,6	17,5
1440	24	39,8	4,6	50,0	5,8	56,3	6,5	64,6	7,5	76,5	8,9	88,8	10,3	96,9	11,2	107,4	12,4	122,6	14,2
2880	48	47,8	2,8	60,0	3,5	67,6	3,9	77,5	4,5	91,8	5,3	106,6	6,2	116,3	6,7	128,9	7,5	147,1	8,5
4320	72	53,2	2,1	66,8	2,6	75,2	2,9	86,2	3,3	102,2	3,9	118,6	4,6	129,4	5,0	143,4	5,5	163,6	6,3
5760	96	57,3	1,7	72,0	2,1	81,1	2,3	93,0	2,7	110,2	3,2	127,9	3,7	139,5	4,0	154,7	4,5	176,5	5,1
7200	120	60,8	1,4	76,3	1,8	86,0	2,0	98,6	2,3	116,8	2,7	135,6	3,1	147,9	3,4	164,1	3,8	187,2	4,3
8640	144	63,8	1,2	80,1	1,5	90,2	1,7	103,5	2,0	122,6	2,4	142,3	2,7	155,2	3,0	172,1	3,3	196,3	3,8
10080	168	66,4	1,1	83,4	1,4	93,9	1,6	107,7	1,8	127,6	2,1	148,2	2,5	161,6	2,7	179,2	3,0	204,5	3,4

Starkniederschlagshöhen und -spenden gemäß KOSTRA-DWD-2020

Rasterfeld 145185

(Zeile 145, Spalte 185)

Örtliche Unsicherheiten in Abhängigkeit von Wiederkehrzeit T und Dauerstufe D

Dauerstufe D		Wiederkehrzeit T								
		1 a	2 a	3 a	5 a	10 a	20 a	30 a	50 a	100 a
min	Std	± %	± %	± %	± %	± %	± %	± %	± %	± %
5		12	13	14	15	16	16	17	17	18
10		16	17	18	19	20	21	21	22	22
15		17	19	20	21	22	23	24	24	25
20		18	21	21	22	24	24	25	25	26
30		19	21	22	23	25	25	26	26	27
45		20	22	23	24	25	26	26	27	27
60	1	20	22	23	24	25	26	26	27	27
90	1,5	19	21	22	23	24	25	26	26	27
120	2	18	20	22	23	24	24	25	25	26
180	3	17	19	20	21	23	23	24	24	25
240	4	17	19	20	21	22	23	23	24	24
360	6	16	18	19	20	21	21	22	22	23
540	9	15	17	17	18	19	20	21	21	22
720	12	14	16	17	18	19	19	20	20	21
1080	18	14	15	16	17	18	18	19	19	20
1440	24	13	15	15	16	17	18	18	19	19
2880	48	13	14	14	15	16	16	17	17	18
4320	72	13	14	14	15	15	16	16	17	17
5760	96	14	14	14	15	15	16	16	16	17
7200	120	14	14	15	15	15	16	16	16	17
8640	144	15	15	15	15	16	16	16	16	17
10080	168	15	15	15	15	16	16	16	16	17

Parameter für abweichende T und D

Lokationsparameter ξ (Xi)

17,30618151

Skalenparameter α (Alpha)

6,1519695

Formparameter κ (Kappa)

-0,1

1. Koutsoyiannis-Parameter θ (Theta)

0,02237089

2. Koutsoyiannis-Parameter η (Eta)

0,73737946

Parameter für dauerstufenübergreifende Extremwertschätzung nach KOUTSOYIANNIS et al. 1998.

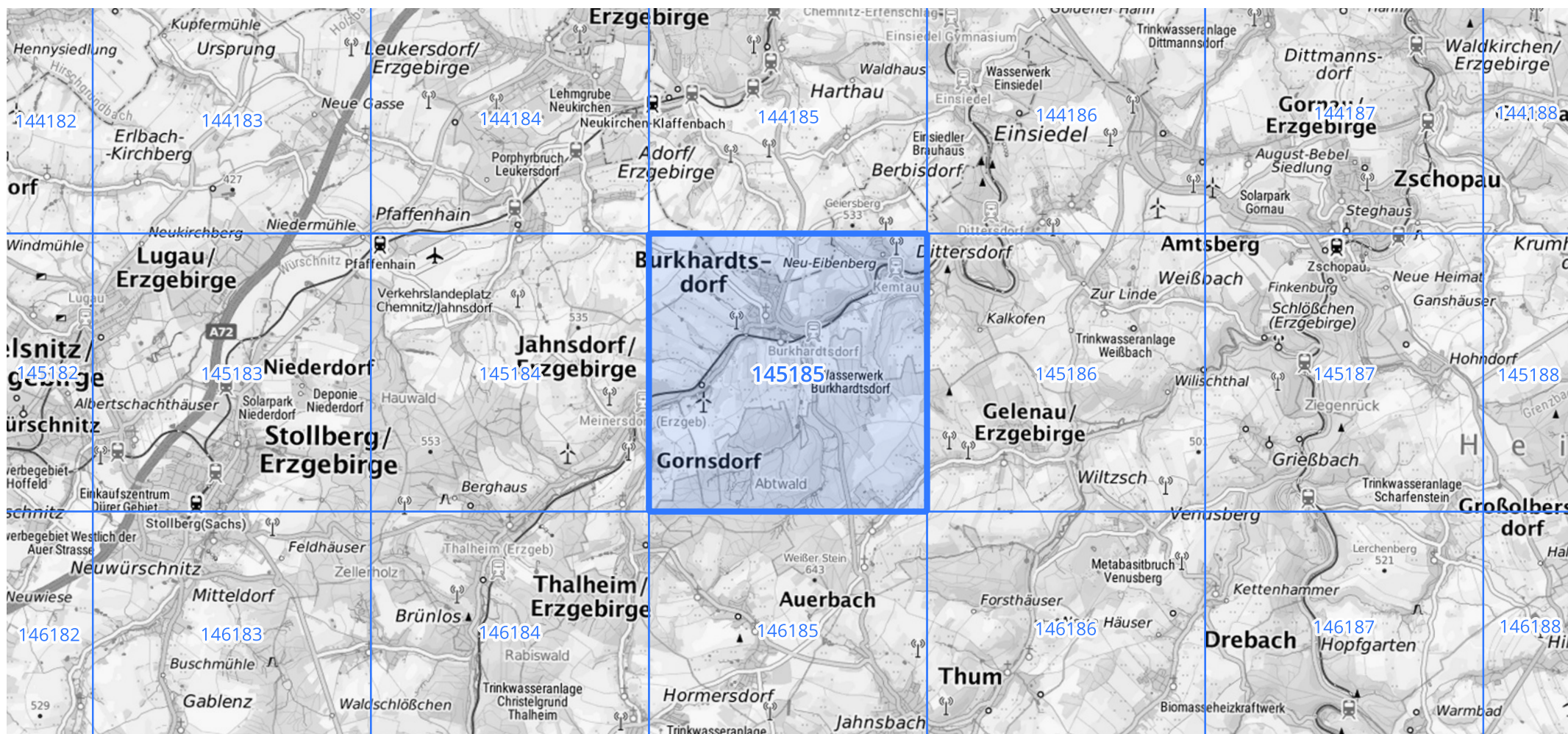
Siehe auch Anwendungshilfe zu KOSTRA-DWD-2020 des Deutschen Wetterdienstes.

Starkniederschlagshöhen und -spenden gemäß KOSTRA-DWD-2020

Rasterfeld 145185

(Zeile 145, Spalte 185)

Übersichtskarte des Rasterfeldes 145185, M 1 : 100 000



Quelle Rasterdaten: KOSTRA-DWD-2020 des Deutschen Wetterdienstes, Stand 12/2022.

Seite 3 von 3

Kartendarstellung: © Bundesamt für Kartographie und Geodäsie (2023), Datenquellen: https://sgx.geodatenzentrum.de/web_public/gdz/datenquellen/Datenquellen_TopPlusOpen.html

Für die Richtigkeit und Aktualität der Angaben wird keine Gewähr übernommen. Erstellt 01/2023.