

# Starkniederschlagshöhen und -spenden gemäß KOSTRA-DWD-2020

## Rasterfeld 145163

(Zeile 145, Spalte 163)

### Regenspende und Bemessungsniederschlagswerte in Abhängigkeit von Wiederkehrzeit T und Dauerstufe D

Dauerstufe D		Wiederkehrzeit T																	
		1 a		2 a		3 a		5 a		10 a		20 a		30 a		50 a		100 a	
min	Std	mm	l / (s ha)	mm	l / (s ha)	mm	l / (s ha)	mm	l / (s ha)	mm	l / (s ha)	mm	l / (s ha)	mm	l / (s ha)	mm	l / (s ha)	mm	l / (s ha)
5		7,5	250,0	9,4	313,3	10,5	350,0	12,0	400,0	14,1	470,0	16,4	546,7	17,8	593,3	19,7	656,7	22,4	746,7
10		9,8	163,3	12,2	203,3	13,7	228,3	15,7	261,7	18,5	308,3	21,4	356,7	23,3	388,3	25,8	430,0	29,3	488,3
15		11,2	124,4	14,0	155,6	15,6	173,3	17,9	198,9	21,1	234,4	24,4	271,1	26,5	294,4	29,4	326,7	33,4	371,1
20		12,2	101,7	15,2	126,7	17,0	141,7	19,4	161,7	22,9	190,8	26,5	220,8	28,9	240,8	31,9	265,8	36,4	303,3
30		13,6	75,6	16,9	93,9	19,0	105,6	21,7	120,6	25,6	142,2	29,6	164,4	32,2	178,9	35,6	197,8	40,5	225,0
45		15,1	55,9	18,7	69,3	21,0	77,8	24,0	88,9	28,3	104,8	32,7	121,1	35,6	131,9	39,4	145,9	44,9	166,3
60	1	16,1	44,7	20,1	55,8	22,5	62,5	25,7	71,4	30,3	84,2	35,0	97,2	38,1	105,8	42,2	117,2	48,0	133,3
90	1,5	17,7	32,8	22,0	40,7	24,7	45,7	28,2	52,2	33,2	61,5	38,4	71,1	41,8	77,4	46,3	85,7	52,7	97,6
120	2	18,9	26,3	23,5	32,6	26,3	36,5	30,0	41,7	35,4	49,2	41,0	56,9	44,6	61,9	49,4	68,6	56,2	78,1
180	3	20,6	19,1	25,6	23,7	28,7	26,6	32,8	30,4	38,7	35,8	44,8	41,5	48,8	45,2	54,0	50,0	61,4	56,9
240	4	21,9	15,2	27,3	19,0	30,6	21,3	34,9	24,2	41,2	28,6	47,6	33,1	51,9	36,0	57,4	39,9	65,3	45,3
360	6	23,9	11,1	29,7	13,8	33,3	15,4	38,1	17,6	44,9	20,8	51,9	24,0	56,5	26,2	62,6	29,0	71,2	33,0
540	9	26,0	8,0	32,4	10,0	36,3	11,2	41,5	12,8	48,9	15,1	56,6	17,5	61,6	19,0	68,2	21,0	77,6	24,0
720	12	27,7	6,4	34,4	8,0	38,6	8,9	44,1	10,2	52,0	12,0	60,1	13,9	65,4	15,1	72,4	16,8	82,4	19,1
1080	18	30,1	4,6	37,5	5,8	42,0	6,5	48,0	7,4	56,6	8,7	65,4	10,1	71,2	11,0	78,8	12,2	89,7	13,8
1440	24	32,0	3,7	39,8	4,6	44,6	5,2	50,9	5,9	60,1	7,0	69,5	8,0	75,7	8,8	83,7	9,7	95,3	11,0
2880	48	37,0	2,1	46,0	2,7	51,5	3,0	58,9	3,4	69,4	4,0	80,3	4,6	87,4	5,1	96,7	5,6	110,1	6,4
4320	72	40,2	1,6	50,0	1,9	56,1	2,2	64,0	2,5	75,5	2,9	87,3	3,4	95,1	3,7	105,2	4,1	119,8	4,6
5760	96	42,7	1,2	53,1	1,5	59,5	1,7	68,0	2,0	80,2	2,3	92,7	2,7	100,9	2,9	111,7	3,2	127,2	3,7
7200	120	44,7	1,0	55,6	1,3	62,3	1,4	71,2	1,6	84,0	1,9	97,1	2,2	105,7	2,4	117,0	2,7	133,2	3,1
8640	144	46,4	0,9	57,7	1,1	64,8	1,3	74,0	1,4	87,2	1,7	100,9	1,9	109,8	2,1	121,5	2,3	138,3	2,7
10080	168	47,9	0,8	59,6	1,0	66,9	1,1	76,4	1,3	90,0	1,5	104,2	1,7	113,4	1,9	125,5	2,1	142,8	2,4

# Starkniederschlagshöhen und -spenden gemäß KOSTRA-DWD-2020

## Rasterfeld 145163

(Zeile 145, Spalte 163)

### Örtliche Unsicherheiten in Abhängigkeit von Wiederkehrzeit T und Dauerstufe D

Dauerstufe D		Wiederkehrzeit T								
		1 a	2 a	3 a	5 a	10 a	20 a	30 a	50 a	100 a
min	Std	± %	± %	± %	± %	± %	± %	± %	± %	± %
5		12	11	12	12	12	13	13	13	14
10		12	14	15	15	16	17	18	18	19
15		14	16	17	18	19	20	20	21	21
20		16	18	19	20	21	22	22	23	23
30		18	19	20	21	23	23	24	24	25
45		18	20	21	22	24	24	25	25	26
60	1	19	21	22	23	24	25	25	26	26
90	1,5	18	21	22	23	24	25	25	26	26
120	2	18	20	21	22	23	24	25	25	26
180	3	17	19	20	22	23	24	24	24	25
240	4	17	19	20	21	22	23	23	24	24
360	6	16	18	19	20	21	22	22	23	23
540	9	15	17	18	19	20	21	21	22	22
720	12	14	16	17	18	19	20	20	21	21
1080	18	14	15	16	17	18	19	19	20	20
1440	24	13	15	16	16	17	18	19	19	20
2880	48	13	14	15	15	16	17	17	18	18
4320	72	13	14	15	15	16	16	17	17	18
5760	96	14	14	15	15	16	16	17	17	17
7200	120	14	14	15	15	16	16	16	17	17
8640	144	15	15	15	15	16	16	16	17	17
10080	168	15	15	15	15	16	16	16	17	17

### Parameter für abweichende T und D

#### Lokationsparameter $\xi$ (Xi)

16,5742437

#### Skalenparameter $\alpha$ (Alpha)

5,60979752

#### Formparameter $\kappa$ (Kappa)

-0,1

#### 1. Koutsoyiannis-Parameter $\theta$ (Theta)

0,03423354

#### 2. Koutsoyiannis-Parameter $\eta$ (Eta)

0,79250991

Parameter für dauerstufenübergreifende Extremwertschätzung nach KOUTSOYIANNIS et al. 1998.

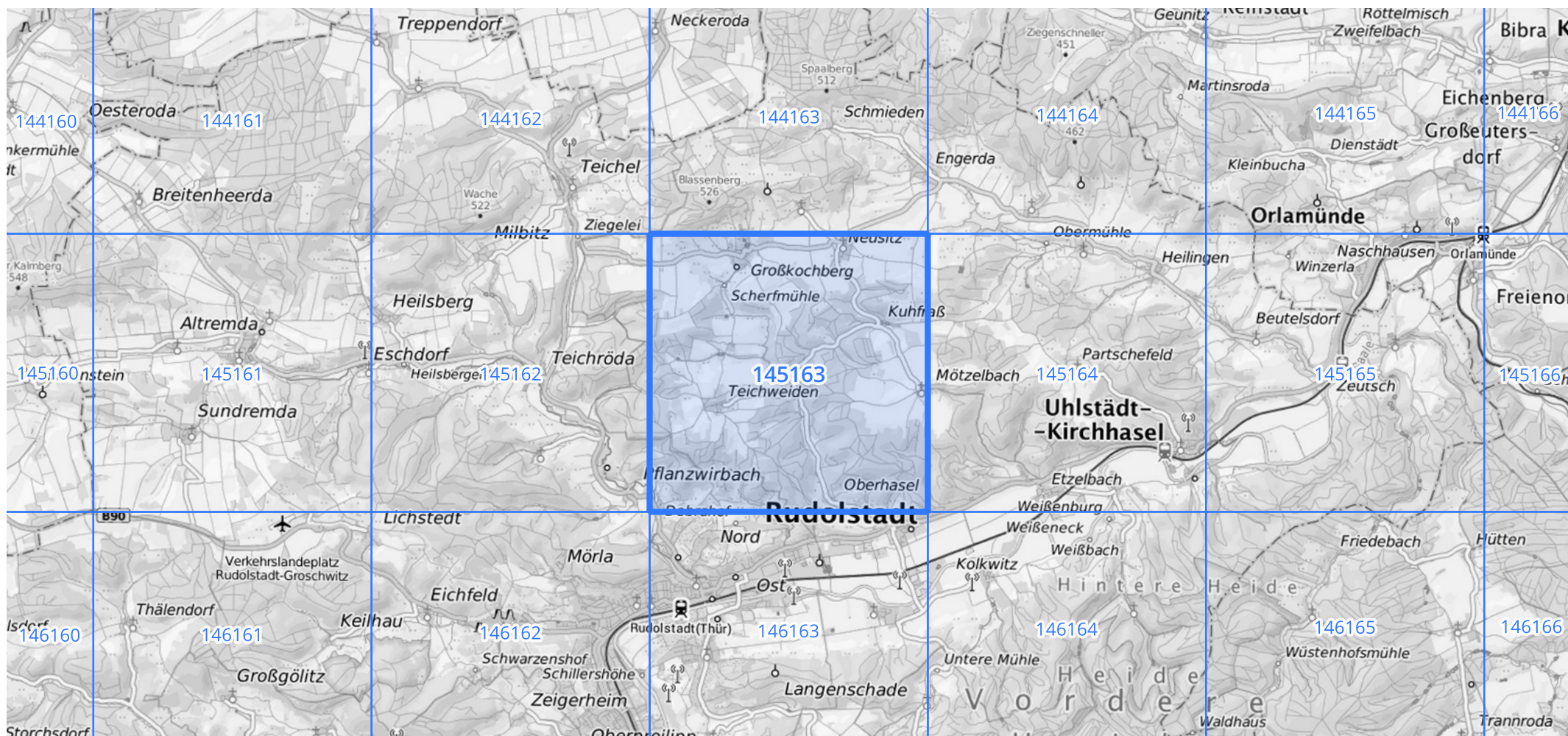
Siehe auch Anwendungshilfe zu KOSTRA-DWD-2020 des Deutschen Wetterdienstes.

## Starkniederschlagshöhen und -spenden gemäß KOSTRA-DWD-2020

## Rasterfeld 145163

(Zeile 145, Spalte 163)

## Übersichtskarte des Rasterfeldes 145163, M 1 : 100 000



Quelle Rasterdaten: KOSTRA-DWD-2020 des Deutschen Wetterdienstes, Stand 12/2022.

Seite 3 von 3

Kartendarstellung: © Bundesamt für Kartographie und Geodäsie (2023), Datenquellen: [https://sgx.geodatenzentrum.de/web\\_public/gdz/datenquellen/Datenquellen\\_TopPlusOpen.html](https://sgx.geodatenzentrum.de/web_public/gdz/datenquellen/Datenquellen_TopPlusOpen.html)

Für die Richtigkeit und Aktualität der Angaben wird keine Gewähr übernommen. Erstellt 01/2023.