

Starkniederschlagshöhen und -spenden gemäß KOSTRA-DWD-2020

Rasterfeld 145161

(Zeile 145, Spalte 161)

Regenspende und Bemessungsniederschlagswerte in Abhängigkeit von Wiederkehrzeit T und Dauerstufe D

Dauerstufe D		Wiederkehrzeit T																	
		1 a		2 a		3 a		5 a		10 a		20 a		30 a		50 a		100 a	
min	Std	mm	l / (s ha)	mm	l / (s ha)	mm	l / (s ha)	mm	l / (s ha)	mm	l / (s ha)	mm	l / (s ha)	mm	l / (s ha)	mm	l / (s ha)	mm	l / (s ha)
5		7,4	246,7	9,3	310,0	10,4	346,7	11,9	396,7	14,1	470,0	16,3	543,3	17,8	593,3	19,7	656,7	22,4	746,7
10		9,7	161,7	12,1	201,7	13,6	226,7	15,6	260,0	18,4	306,7	21,3	355,0	23,2	386,7	25,7	428,3	29,3	488,3
15		11,1	123,3	13,8	153,3	15,5	172,2	17,8	197,8	21,0	233,3	24,3	270,0	26,5	294,4	29,3	325,6	33,4	371,1
20		12,1	100,8	15,1	125,8	16,9	140,8	19,3	160,8	22,8	190,0	26,4	220,0	28,8	240,0	31,9	265,8	36,3	302,5
30		13,5	75,0	16,8	93,3	18,9	105,0	21,6	120,0	25,5	141,7	29,5	163,9	32,1	178,3	35,6	197,8	40,5	225,0
45		14,9	55,2	18,6	68,9	20,9	77,4	23,9	88,5	28,2	104,4	32,6	120,7	35,5	131,5	39,4	145,9	44,8	165,9
60	1	16,0	44,4	19,9	55,3	22,3	61,9	25,6	71,1	30,2	83,9	34,9	96,9	38,1	105,8	42,2	117,2	48,0	133,3
90	1,5	17,5	32,4	21,8	40,4	24,5	45,4	28,0	51,9	33,1	61,3	38,4	71,1	41,8	77,4	46,3	85,7	52,7	97,6
120	2	18,7	26,0	23,3	32,4	26,1	36,3	29,9	41,5	35,3	49,0	40,9	56,8	44,5	61,8	49,3	68,5	56,2	78,1
180	3	20,4	18,9	25,4	23,5	28,6	26,5	32,7	30,3	38,6	35,7	44,7	41,4	48,7	45,1	53,9	49,9	61,4	56,9
240	4	21,7	15,1	27,1	18,8	30,4	21,1	34,8	24,2	41,1	28,5	47,5	33,0	51,8	36,0	57,4	39,9	65,3	45,3
360	6	23,7	11,0	29,5	13,7	33,1	15,3	37,9	17,5	44,8	20,7	51,8	24,0	56,5	26,2	62,5	28,9	71,2	33,0
540	9	25,8	8,0	32,2	9,9	36,1	11,1	41,3	12,7	48,8	15,1	56,5	17,4	61,5	19,0	68,1	21,0	77,6	24,0
720	12	27,4	6,3	34,2	7,9	38,4	8,9	43,9	10,2	51,8	12,0	60,0	13,9	65,4	15,1	72,4	16,8	82,5	19,1
1080	18	29,8	4,6	37,2	5,7	41,8	6,5	47,8	7,4	56,4	8,7	65,3	10,1	71,2	11,0	78,8	12,2	89,8	13,9
1440	24	31,7	3,7	39,5	4,6	44,4	5,1	50,7	5,9	59,9	6,9	69,4	8,0	75,6	8,8	83,7	9,7	95,4	11,0
2880	48	36,6	2,1	45,7	2,6	51,3	3,0	58,6	3,4	69,2	4,0	80,2	4,6	87,4	5,1	96,7	5,6	110,2	6,4
4320	72	39,8	1,5	49,7	1,9	55,8	2,2	63,8	2,5	75,3	2,9	87,3	3,4	95,1	3,7	105,3	4,1	119,9	4,6
5760	96	42,3	1,2	52,8	1,5	59,2	1,7	67,7	2,0	80,0	2,3	92,6	2,7	100,9	2,9	111,8	3,2	127,3	3,7
7200	120	44,3	1,0	55,3	1,3	62,0	1,4	71,0	1,6	83,8	1,9	97,0	2,2	105,7	2,4	117,1	2,7	133,4	3,1
8640	144	46,0	0,9	57,4	1,1	64,4	1,2	73,7	1,4	87,0	1,7	100,8	1,9	109,8	2,1	121,6	2,3	138,5	2,7
10080	168	47,5	0,8	59,3	1,0	66,5	1,1	76,1	1,3	89,9	1,5	104,1	1,7	113,4	1,9	125,6	2,1	143,0	2,4

Starkniederschlagshöhen und -spenden gemäß KOSTRA-DWD-2020

Rasterfeld 145161

(Zeile 145, Spalte 161)

Örtliche Unsicherheiten in Abhängigkeit von Wiederkehrzeit T und Dauerstufe D

Dauerstufe D		Wiederkehrzeit T								
		1 a	2 a	3 a	5 a	10 a	20 a	30 a	50 a	100 a
min	Std	± %	± %	± %	± %	± %	± %	± %	± %	± %
5		11	11	11	11	12	13	13	13	13
10		12	13	14	15	16	17	17	18	18
15		14	16	17	18	19	20	20	21	21
20		16	18	19	20	21	22	22	22	23
30		17	19	20	21	22	23	24	24	25
45		18	20	21	22	23	24	25	25	26
60	1	18	20	21	22	24	24	25	25	26
90	1,5	18	20	21	22	23	24	25	25	26
120	2	18	20	21	22	23	24	24	25	26
180	3	17	19	20	21	22	23	24	24	25
240	4	17	19	20	21	22	23	23	24	24
360	6	16	18	19	20	21	22	22	23	23
540	9	15	17	18	19	20	21	21	22	22
720	12	14	16	17	18	19	20	20	21	21
1080	18	14	16	16	17	18	19	19	20	20
1440	24	14	15	16	17	18	18	19	19	20
2880	48	14	15	15	16	17	17	18	18	19
4320	72	14	15	15	16	16	17	17	18	18
5760	96	14	15	15	16	16	17	17	17	18
7200	120	15	15	15	16	16	17	17	17	18
8640	144	15	15	16	16	16	17	17	17	18
10080	168	16	16	16	16	17	17	17	17	18

Parameter für abweichende T und D

Lokationsparameter ξ (Xi)

16,39532456

Skalenparameter α (Alpha)

5,6353477

Formparameter κ (Kappa)

-0,1

1. Koutsoyiannis-Parameter θ (Theta)

0,03413864

2. Koutsoyiannis-Parameter η (Eta)

0,7921464

Parameter für dauerstufenübergreifende Extremwertschätzung nach KOUTSOYIANNIS et al. 1998.

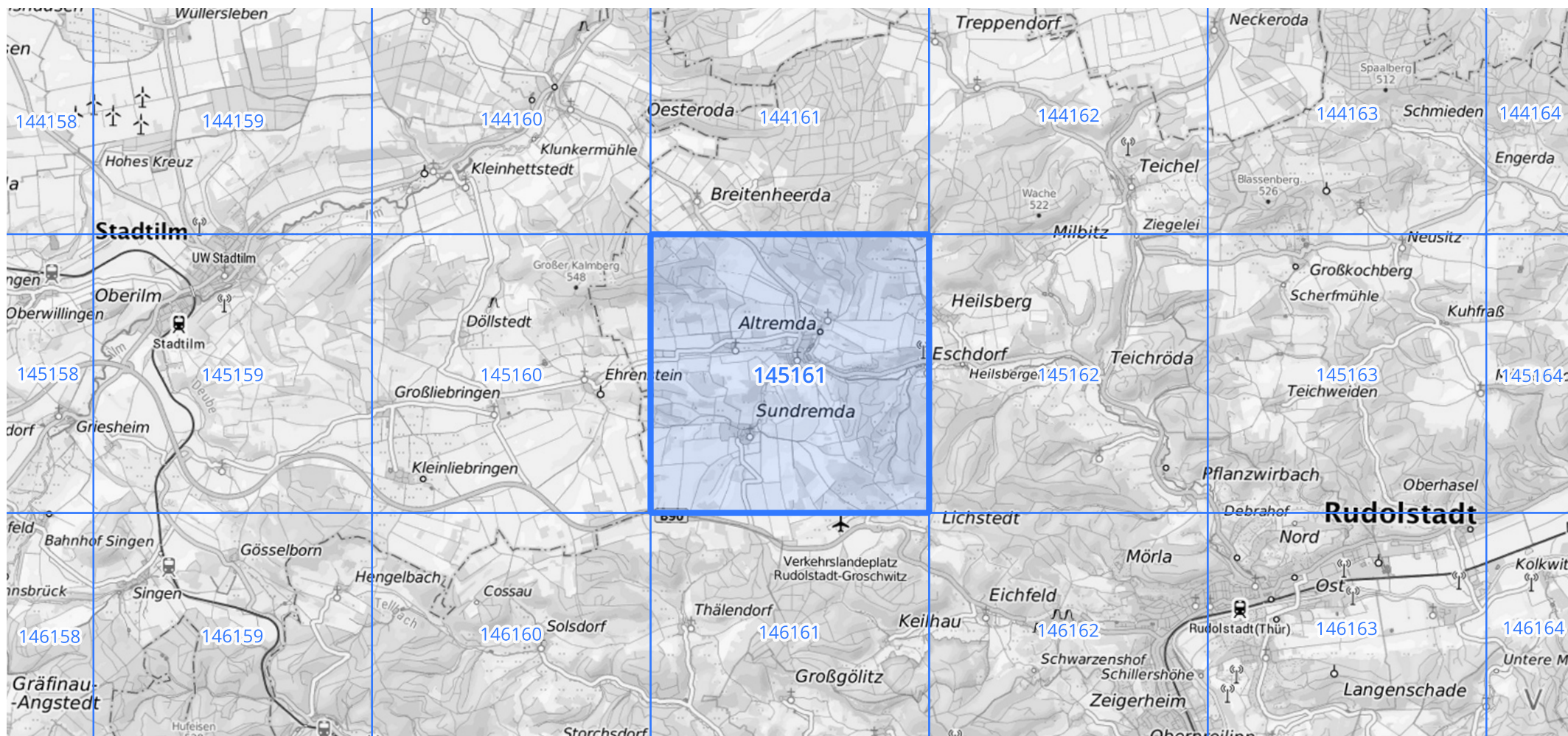
Siehe auch Anwendungshilfe zu KOSTRA-DWD-2020 des Deutschen Wetterdienstes.

Starkniederschlagshöhen und -spenden gemäß KOSTRA-DWD-2020

Rasterfeld 145161

(Zeile 145, Spalte 161)

Übersichtskarte des Rasterfeldes 145161, M 1 : 100 000



Quelle Rasterdaten: KOSTRA-DWD-2020 des Deutschen Wetterdienstes, Stand 12/2022.

Seite 3 von 3

Kartendarstellung: © Bundesamt für Kartographie und Geodäsie (2023), Datenquellen: https://sgx.geodatenzentrum.de/web_public/gdz/datenquellen/Datenquellen_TopPlusOpen.html

Für die Richtigkeit und Aktualität der Angaben wird keine Gewähr übernommen. Erstellt 01/2023.