

# Starkniederschlagshöhen und -spenden gemäß KOSTRA-DWD-2020

## Rasterfeld 145159

(Zeile 145, Spalte 159)

### Regenspende und Bemessungsniederschlagswerte in Abhängigkeit von Wiederkehrzeit T und Dauerstufe D

Dauerstufe D		Wiederkehrzeit T																	
		1 a		2 a		3 a		5 a		10 a		20 a		30 a		50 a		100 a	
min	Std	mm	l / (s ha)	mm	l / (s ha)	mm	l / (s ha)	mm	l / (s ha)	mm	l / (s ha)	mm	l / (s ha)	mm	l / (s ha)	mm	l / (s ha)	mm	l / (s ha)
5		7,4	246,7	9,3	310,0	10,4	346,7	11,9	396,7	14,1	470,0	16,3	543,3	17,8	593,3	19,7	656,7	22,4	746,7
10		9,7	161,7	12,1	201,7	13,6	226,7	15,6	260,0	18,4	306,7	21,3	355,0	23,2	386,7	25,8	430,0	29,3	488,3
15		11,1	123,3	13,8	153,3	15,5	172,2	17,8	197,8	21,0	233,3	24,3	270,0	26,5	294,4	29,4	326,7	33,5	372,2
20		12,0	100,0	15,0	125,0	16,9	140,8	19,3	160,8	22,8	190,0	26,5	220,8	28,8	240,0	32,0	266,7	36,4	303,3
30		13,4	74,4	16,8	93,3	18,9	105,0	21,6	120,0	25,5	141,7	29,6	164,4	32,2	178,9	35,7	198,3	40,7	226,1
45		14,9	55,2	18,6	68,9	20,9	77,4	23,9	88,5	28,3	104,8	32,8	121,5	35,7	132,2	39,5	146,3	45,1	167,0
60	1	16,0	44,4	20,0	55,6	22,4	62,2	25,7	71,4	30,3	84,2	35,1	97,5	38,3	106,4	42,4	117,8	48,3	134,2
90	1,5	17,6	32,6	21,9	40,6	24,6	45,6	28,2	52,2	33,3	61,7	38,6	71,5	42,1	78,0	46,6	86,3	53,1	98,3
120	2	18,8	26,1	23,4	32,5	26,3	36,5	30,1	41,8	35,6	49,4	41,2	57,2	44,9	62,4	49,8	69,2	56,7	78,8
180	3	20,5	19,0	25,7	23,8	28,8	26,7	33,0	30,6	39,0	36,1	45,2	41,9	49,2	45,6	54,5	50,5	62,1	57,5
240	4	21,9	15,2	27,3	19,0	30,7	21,3	35,1	24,4	41,5	28,8	48,1	33,4	52,4	36,4	58,1	40,3	66,2	46,0
360	6	23,9	11,1	29,9	13,8	33,6	15,6	38,4	17,8	45,4	21,0	52,6	24,4	57,3	26,5	63,5	29,4	72,3	33,5
540	9	26,1	8,1	32,6	10,1	36,6	11,3	41,9	12,9	49,6	15,3	57,4	17,7	62,6	19,3	69,3	21,4	79,0	24,4
720	12	27,8	6,4	34,7	8,0	39,0	9,0	44,6	10,3	52,7	12,2	61,1	14,1	66,6	15,4	73,8	17,1	84,0	19,4
1080	18	30,3	4,7	37,9	5,8	42,5	6,6	48,7	7,5	57,5	8,9	66,7	10,3	72,6	11,2	80,5	12,4	91,7	14,2
1440	24	32,2	3,7	40,3	4,7	45,3	5,2	51,8	6,0	61,2	7,1	70,9	8,2	77,3	8,9	85,6	9,9	97,5	11,3
2880	48	37,4	2,2	46,7	2,7	52,5	3,0	60,1	3,5	71,0	4,1	82,3	4,8	89,6	5,2	99,3	5,7	113,1	6,5
4320	72	40,8	1,6	51,0	2,0	57,2	2,2	65,5	2,5	77,4	3,0	89,7	3,5	97,8	3,8	108,3	4,2	123,4	4,8
5760	96	43,4	1,3	54,2	1,6	60,9	1,8	69,7	2,0	82,3	2,4	95,4	2,8	103,9	3,0	115,2	3,3	131,2	3,8
7200	120	45,5	1,1	56,8	1,3	63,9	1,5	73,1	1,7	86,4	2,0	100,1	2,3	109,0	2,5	120,8	2,8	137,6	3,2
8640	144	47,3	0,9	59,1	1,1	66,4	1,3	76,0	1,5	89,8	1,7	104,0	2,0	113,4	2,2	125,6	2,4	143,1	2,8
10080	168	48,9	0,8	61,1	1,0	68,6	1,1	78,5	1,3	92,8	1,5	107,5	1,8	117,1	1,9	129,8	2,1	147,9	2,4

# Starkniederschlagshöhen und -spenden gemäß KOSTRA-DWD-2020

## Rasterfeld 145159

(Zeile 145, Spalte 159)

### Örtliche Unsicherheiten in Abhängigkeit von Wiederkehrzeit T und Dauerstufe D

Dauerstufe D		Wiederkehrzeit T								
		1 a	2 a	3 a	5 a	10 a	20 a	30 a	50 a	100 a
min	Std	± %	± %	± %	± %	± %	± %	± %	± %	± %
5		11	11	12	12	13	13	13	14	14
10		13	14	15	16	17	18	18	19	19
15		15	17	18	19	20	20	21	21	22
20		16	18	19	20	21	22	22	23	24
30		18	20	21	22	23	24	24	25	25
45		18	21	22	23	24	25	25	26	26
60	1	19	21	22	23	24	25	25	26	26
90	1,5	18	20	21	23	24	25	25	26	26
120	2	18	20	21	22	23	24	25	25	26
180	3	17	19	20	21	22	23	24	24	25
240	4	17	19	20	21	22	23	23	24	24
360	6	16	18	19	20	21	22	22	23	23
540	9	15	17	18	19	20	21	21	22	22
720	12	14	16	17	18	19	20	20	21	21
1080	18	14	16	16	17	18	19	19	20	21
1440	24	14	15	16	17	18	19	19	19	20
2880	48	14	15	15	16	17	18	18	18	19
4320	72	15	15	16	16	17	17	18	18	18
5760	96	15	15	16	16	17	17	17	18	18
7200	120	16	16	16	16	17	17	17	18	18
8640	144	16	16	16	17	17	17	18	18	18
10080	168	17	17	17	17	17	18	18	18	18

### Parameter für abweichende T und D

#### Lokationsparameter $\xi$ (Xi)

16,3976996

#### Skalenparameter $\alpha$ (Alpha)

5,67787959

#### Formparameter $\kappa$ (Kappa)

-0,1

#### 1. Koutsoyiannis-Parameter $\theta$ (Theta)

0,03291532

#### 2. Koutsoyiannis-Parameter $\eta$ (Eta)

0,78664437

Parameter für dauerstufenübergreifende Extremwertschätzung nach KOUTSOYIANNIS et al. 1998.

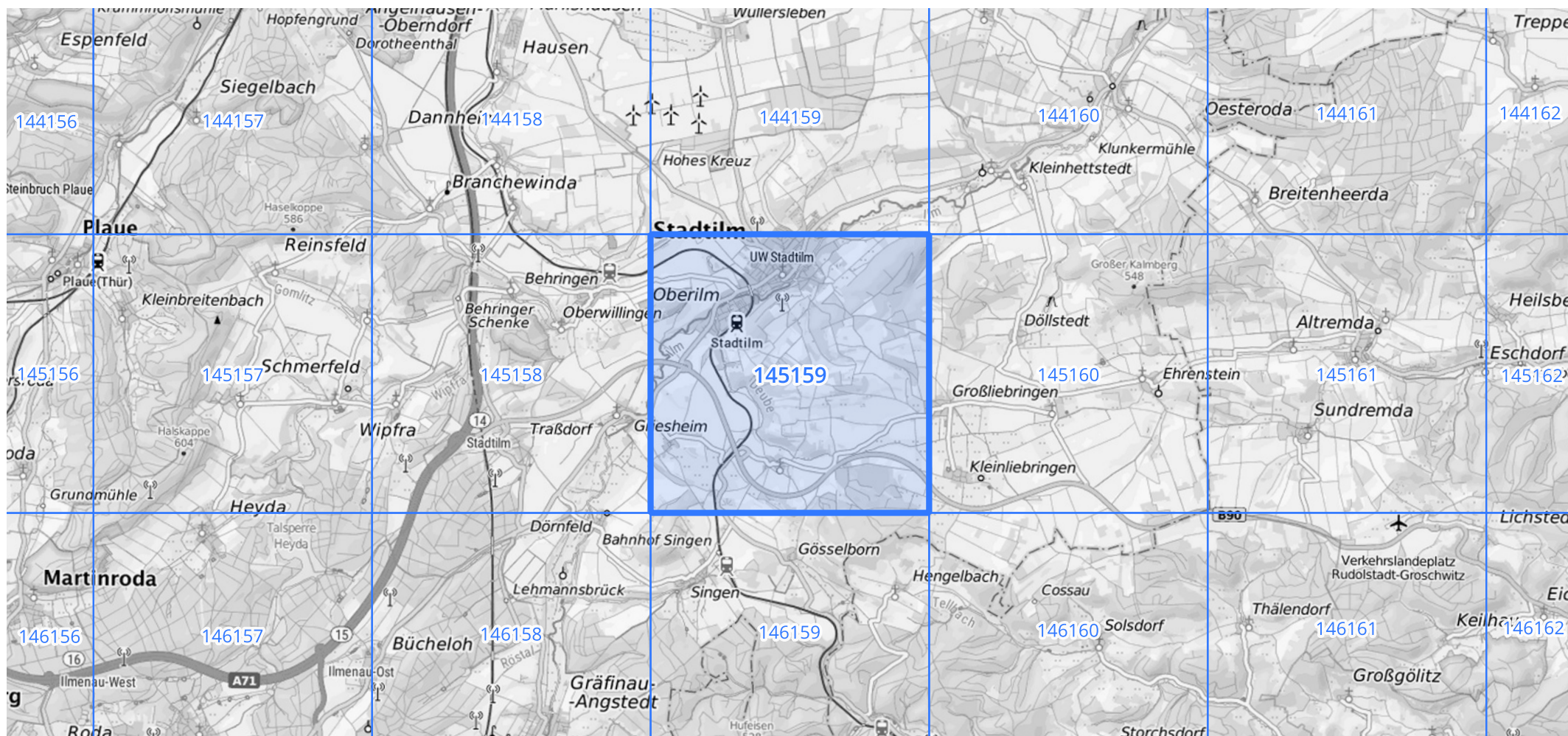
Siehe auch Anwendungshilfe zu KOSTRA-DWD-2020 des Deutschen Wetterdienstes.

## Starkniederschlagshöhen und -spenden gemäß KOSTRA-DWD-2020

## Rasterfeld 145159

(Zeile 145, Spalte 159)

## Übersichtskarte des Rasterfeldes 145159, M 1 : 100 000



Quelle Rasterdaten: KOSTRA-DWD-2020 des Deutschen Wetterdienstes, Stand 12/2022.

Seite 3 von 3

Kartendarstellung: © Bundesamt für Kartographie und Geodäsie (2023), Datenquellen: [https://sgx.geodatenzentrum.de/web\\_public/gdz/datenquellen/Datenquellen\\_TopPlusOpen.html](https://sgx.geodatenzentrum.de/web_public/gdz/datenquellen/Datenquellen_TopPlusOpen.html)

Für die Richtigkeit und Aktualität der Angaben wird keine Gewähr übernommen. Erstellt 01/2023.