

Starkniederschlagshöhen und -spenden gemäß KOSTRA-DWD-2020

Rasterfeld 145152

(Zeile 145, Spalte 152)

Regenspende und Bemessungsniederschlagswerte in Abhängigkeit von Wiederkehrzeit T und Dauerstufe D

Dauerstufe D		Wiederkehrzeit T																	
		1 a		2 a		3 a		5 a		10 a		20 a		30 a		50 a		100 a	
min	Std	mm	l / (s ha)	mm	l / (s ha)	mm	l / (s ha)	mm	l / (s ha)	mm	l / (s ha)	mm	l / (s ha)	mm	l / (s ha)	mm	l / (s ha)	mm	l / (s ha)
5		6,9	230,0	8,6	286,7	9,7	323,3	11,1	370,0	13,1	436,7	15,2	506,7	16,6	553,3	18,4	613,3	20,9	696,7
10		9,1	151,7	11,4	190,0	12,8	213,3	14,7	245,0	17,4	290,0	20,1	335,0	21,9	365,0	24,3	405,0	27,7	461,7
15		10,5	116,7	13,1	145,6	14,7	163,3	16,9	187,8	19,9	221,1	23,1	256,7	25,2	280,0	27,9	310,0	31,8	353,3
20		11,5	95,8	14,4	120,0	16,1	134,2	18,5	154,2	21,8	181,7	25,3	210,8	27,6	230,0	30,5	254,2	34,8	290,0
30		12,9	71,7	16,2	90,0	18,2	101,1	20,8	115,6	24,6	136,7	28,5	158,3	31,1	172,8	34,4	191,1	39,2	217,8
45		14,5	53,7	18,1	67,0	20,3	75,2	23,3	86,3	27,5	101,9	31,9	118,1	34,7	128,5	38,5	142,6	43,9	162,6
60	1	15,6	43,3	19,5	54,2	21,9	60,8	25,1	69,7	29,7	82,5	34,4	95,6	37,5	104,2	41,6	115,6	47,4	131,7
90	1,5	17,3	32,0	21,7	40,2	24,4	45,2	27,9	51,7	33,0	61,1	38,2	70,7	41,6	77,0	46,1	85,4	52,6	97,4
120	2	18,7	26,0	23,3	32,4	26,2	36,4	30,0	41,7	35,5	49,3	41,1	57,1	44,8	62,2	49,6	68,9	56,5	78,5
180	3	20,6	19,1	25,8	23,9	29,0	26,9	33,2	30,7	39,2	36,3	45,4	42,0	49,5	45,8	54,9	50,8	62,5	57,9
240	4	22,1	15,3	27,7	19,2	31,1	21,6	35,6	24,7	42,1	29,2	48,8	33,9	53,1	36,9	58,9	40,9	67,1	46,6
360	6	24,4	11,3	30,5	14,1	34,3	15,9	39,3	18,2	46,4	21,5	53,8	24,9	58,6	27,1	65,0	30,1	74,0	34,3
540	9	26,9	8,3	33,7	10,4	37,8	11,7	43,3	13,4	51,2	15,8	59,3	18,3	64,7	20,0	71,6	22,1	81,6	25,2
720	12	28,9	6,7	36,1	8,4	40,6	9,4	46,4	10,7	54,9	12,7	63,6	14,7	69,3	16,0	76,8	17,8	87,5	20,3
1080	18	31,8	4,9	39,8	6,1	44,7	6,9	51,2	7,9	60,5	9,3	70,1	10,8	76,4	11,8	84,6	13,1	96,4	14,9
1440	24	34,1	3,9	42,6	4,9	47,9	5,5	54,8	6,3	64,8	7,5	75,1	8,7	81,8	9,5	90,7	10,5	103,3	12,0
2880	48	40,2	2,3	50,3	2,9	56,5	3,3	64,7	3,7	76,5	4,4	88,6	5,1	96,6	5,6	107,0	6,2	121,9	7,1
4320	72	44,3	1,7	55,4	2,1	62,2	2,4	71,3	2,8	84,2	3,2	97,6	3,8	106,4	4,1	117,9	4,5	134,3	5,2
5760	96	47,5	1,4	59,3	1,7	66,7	1,9	76,3	2,2	90,2	2,6	104,5	3,0	113,9	3,3	126,2	3,7	143,8	4,2
7200	120	50,1	1,2	62,6	1,4	70,3	1,6	80,5	1,9	95,1	2,2	110,3	2,6	120,2	2,8	133,1	3,1	151,7	3,5
8640	144	52,3	1,0	65,3	1,3	73,4	1,4	84,1	1,6	99,4	1,9	115,2	2,2	125,5	2,4	139,0	2,7	158,4	3,1
10080	168	54,2	0,9	67,8	1,1	76,2	1,3	87,2	1,4	103,1	1,7	119,5	2,0	130,2	2,2	144,2	2,4	164,4	2,7

Starkniederschlagshöhen und -spenden gemäß KOSTRA-DWD-2020

Rasterfeld 145152

(Zeile 145, Spalte 152)

Örtliche Unsicherheiten in Abhängigkeit von Wiederkehrzeit T und Dauerstufe D

Dauerstufe D		Wiederkehrzeit T								
		1 a	2 a	3 a	5 a	10 a	20 a	30 a	50 a	100 a
min	Std	± %	± %	± %	± %	± %	± %	± %	± %	± %
5		11	12	12	12	13	13	14	14	14
10		12	14	15	16	17	18	18	18	19
15		14	16	17	18	19	20	20	21	21
20		15	17	18	19	21	21	22	22	23
30		17	19	20	21	22	23	23	24	24
45		17	19	20	21	23	24	24	25	25
60	1	17	19	20	22	23	24	24	25	25
90	1,5	17	19	20	21	22	23	24	24	25
120	2	16	19	20	21	22	23	23	24	24
180	3	16	18	19	20	21	22	23	23	24
240	4	15	17	18	19	21	21	22	22	23
360	6	15	17	18	19	20	21	21	22	22
540	9	14	16	17	18	19	20	20	21	21
720	12	14	16	16	17	18	19	20	20	21
1080	18	14	15	16	17	18	19	19	20	20
1440	24	14	15	16	17	18	18	19	19	20
2880	48	15	16	17	17	18	18	19	19	19
4320	72	17	17	17	18	18	19	19	19	19
5760	96	17	18	18	18	19	19	19	19	20
7200	120	18	18	18	19	19	19	20	20	20
8640	144	19	19	19	19	20	20	20	20	20
10080	168	20	19	19	20	20	20	20	21	21

Parameter für abweichende T und D

Lokationsparameter ξ (Xi)

16,02008632

Skalenparameter α (Alpha)

5,56254364

Formparameter κ (Kappa)

-0,1

1. Koutsoyiannis-Parameter θ (Theta)

0,03222129

2. Koutsoyiannis-Parameter η (Eta)

0,76181068

Parameter für dauerstufenübergreifende Extremwertschätzung nach KOUTSOYIANNIS et al. 1998.

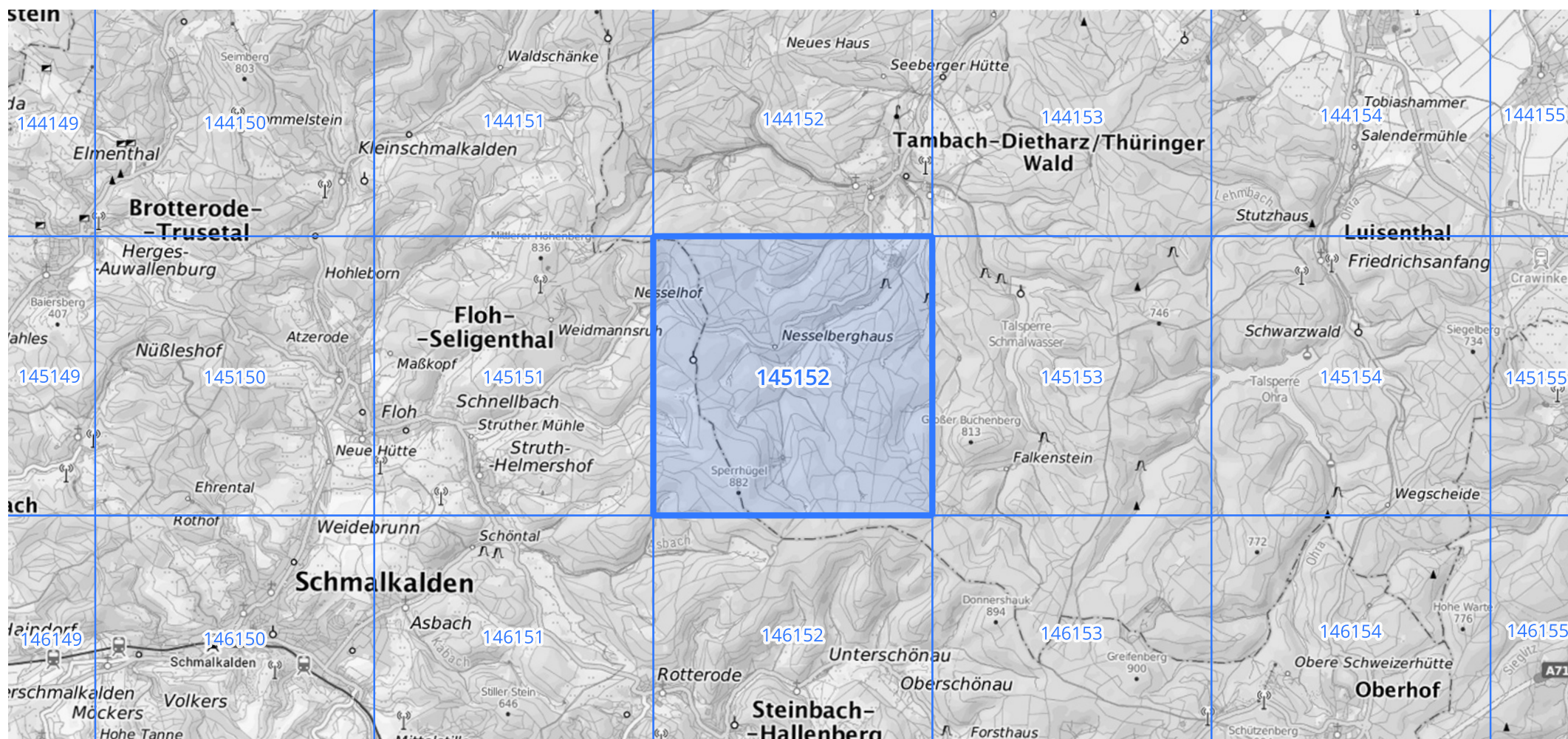
Siehe auch Anwendungshilfe zu KOSTRA-DWD-2020 des Deutschen Wetterdienstes.

Starkniederschlagshöhen und -spenden gemäß KOSTRA-DWD-2020

Rasterfeld 145152

(Zeile 145, Spalte 152)

Übersichtskarte des Rasterfeldes 145152, M 1 : 100 000



Quelle Rasterdaten: KOSTRA-DWD-2020 des Deutschen Wetterdienstes, Stand 12/2022.

Seite 3 von 3

Kartendarstellung: © Bundesamt für Kartographie und Geodäsie (2023), Datenquellen: https://sgx.geodatenzentrum.de/web_public/gdz/datenquellen/Datenquellen_TopPlusOpen.html

Für die Richtigkeit und Aktualität der Angaben wird keine Gewähr übernommen. Erstellt 01/2023.