

# Starkniederschlagshöhen und -spenden gemäß KOSTRA-DWD-2020

## Rasterfeld 145149

(Zeile 145, Spalte 149)

### Regenspende und Bemessungsniederschlagswerte in Abhängigkeit von Wiederkehrzeit T und Dauerstufe D

Dauerstufe D		Wiederkehrzeit T																	
		1 a		2 a		3 a		5 a		10 a		20 a		30 a		50 a		100 a	
min	Std	mm	l / (s ha)	mm	l / (s ha)	mm	l / (s ha)	mm	l / (s ha)	mm	l / (s ha)	mm	l / (s ha)	mm	l / (s ha)	mm	l / (s ha)	mm	l / (s ha)
5		7,0	233,3	8,8	293,3	9,9	330,0	11,3	376,7	13,3	443,3	15,5	516,7	16,9	563,3	18,7	623,3	21,3	710,0
10		9,2	153,3	11,5	191,7	12,9	215,0	14,8	246,7	17,5	291,7	20,3	338,3	22,1	368,3	24,5	408,3	27,9	465,0
15		10,5	116,7	13,1	145,6	14,8	164,4	16,9	187,8	20,0	222,2	23,2	257,8	25,3	281,1	28,0	311,1	31,9	354,4
20		11,5	95,8	14,3	119,2	16,1	134,2	18,5	154,2	21,8	181,7	25,3	210,8	27,6	230,0	30,6	255,0	34,8	290,0
30		12,8	71,1	16,1	89,4	18,1	100,6	20,7	115,0	24,5	136,1	28,3	157,2	30,9	171,7	34,2	190,0	39,0	216,7
45		14,3	53,0	17,9	66,3	20,1	74,4	23,0	85,2	27,2	100,7	31,5	116,7	34,4	127,4	38,1	141,1	43,4	160,7
60	1	15,3	42,5	19,2	53,3	21,6	60,0	24,7	68,6	29,2	81,1	33,9	94,2	36,9	102,5	40,9	113,6	46,6	129,4
90	1,5	16,9	31,3	21,2	39,3	23,8	44,1	27,3	50,6	32,2	59,6	37,4	69,3	40,7	75,4	45,1	83,5	51,4	95,2
120	2	18,1	25,1	22,7	31,5	25,5	35,4	29,2	40,6	34,5	47,9	40,0	55,6	43,6	60,6	48,3	67,1	55,1	76,5
180	3	19,9	18,4	24,9	23,1	28,0	25,9	32,1	29,7	37,9	35,1	44,0	40,7	47,9	44,4	53,1	49,2	60,5	56,0
240	4	21,3	14,8	26,6	18,5	29,9	20,8	34,3	23,8	40,5	28,1	47,0	32,6	51,2	35,6	56,7	39,4	64,6	44,9
360	6	23,3	10,8	29,2	13,5	32,8	15,2	37,6	17,4	44,4	20,6	51,5	23,8	56,1	26,0	62,2	28,8	70,9	32,8
540	9	25,6	7,9	32,0	9,9	35,9	11,1	41,2	12,7	48,7	15,0	56,4	17,4	61,5	19,0	68,1	21,0	77,7	24,0
720	12	27,3	6,3	34,1	7,9	38,3	8,9	43,9	10,2	51,9	12,0	60,2	13,9	65,6	15,2	72,7	16,8	82,9	19,2
1080	18	29,9	4,6	37,3	5,8	42,0	6,5	48,1	7,4	56,9	8,8	65,9	10,2	71,8	11,1	79,6	12,3	90,7	14,0
1440	24	31,8	3,7	39,8	4,6	44,8	5,2	51,3	5,9	60,6	7,0	70,3	8,1	76,6	8,9	84,9	9,8	96,8	11,2
2880	48	37,2	2,2	46,5	2,7	52,3	3,0	59,8	3,5	70,8	4,1	82,0	4,7	89,4	5,2	99,1	5,7	112,9	6,5
4320	72	40,7	1,6	50,9	2,0	57,2	2,2	65,5	2,5	77,4	3,0	89,8	3,5	97,9	3,8	108,4	4,2	123,6	4,8
5760	96	43,4	1,3	54,2	1,6	61,0	1,8	69,8	2,0	82,6	2,4	95,7	2,8	104,3	3,0	115,6	3,3	131,8	3,8
7200	120	45,6	1,1	57,0	1,3	64,1	1,5	73,4	1,7	86,8	2,0	100,6	2,3	109,6	2,5	121,5	2,8	138,5	3,2
8640	144	47,4	0,9	59,3	1,1	66,7	1,3	76,4	1,5	90,4	1,7	104,7	2,0	114,2	2,2	126,5	2,4	144,2	2,8
10080	168	49,1	0,8	61,4	1,0	69,0	1,1	79,1	1,3	93,5	1,5	108,4	1,8	118,1	2,0	130,9	2,2	149,2	2,5

# Starkniederschlagshöhen und -spenden gemäß KOSTRA-DWD-2020

## Rasterfeld 145149

(Zeile 145, Spalte 149)

### Örtliche Unsicherheiten in Abhängigkeit von Wiederkehrzeit T und Dauerstufe D

Dauerstufe D		Wiederkehrzeit T								
		1 a	2 a	3 a	5 a	10 a	20 a	30 a	50 a	100 a
min	Std	± %	± %	± %	± %	± %	± %	± %	± %	± %
5		12	12	12	12	13	13	14	14	14
10		12	14	15	15	17	17	18	18	19
15		14	16	17	18	19	20	20	21	21
20		15	17	18	19	21	21	22	22	23
30		17	19	20	21	22	23	24	24	25
45		17	20	21	22	23	24	24	25	26
60	1	17	20	21	22	23	24	25	25	26
90	1,5	17	20	21	22	23	24	24	25	26
120	2	17	19	20	21	23	24	24	25	25
180	3	16	19	20	21	22	23	23	24	24
240	4	16	18	19	20	21	22	23	23	24
360	6	15	17	18	19	21	22	22	22	23
540	9	15	17	18	19	20	21	21	22	22
720	12	15	16	17	18	19	20	21	21	22
1080	18	14	16	17	18	19	20	20	21	21
1440	24	15	16	17	18	19	19	20	20	21
2880	48	16	16	17	18	18	19	19	20	20
4320	72	16	17	18	18	19	19	19	20	20
5760	96	17	18	18	18	19	19	20	20	20
7200	120	18	18	19	19	19	20	20	20	21
8640	144	19	19	19	19	20	20	20	21	21
10080	168	19	19	19	20	20	20	21	21	21

### Parameter für abweichende T und D

#### Lokationsparameter $\xi$ (Xi)

15,74346684

#### Skalenparameter $\alpha$ (Alpha)

5,49037806

#### Formparameter $\kappa$ (Kappa)

-0,1

#### 1. Koutsoyiannis-Parameter $\theta$ (Theta)

0,0326537

#### 2. Koutsoyiannis-Parameter $\eta$ (Eta)

0,7778609

Parameter für dauerstufenübergreifende Extremwertschätzung nach KOUTSOYIANNIS et al. 1998.

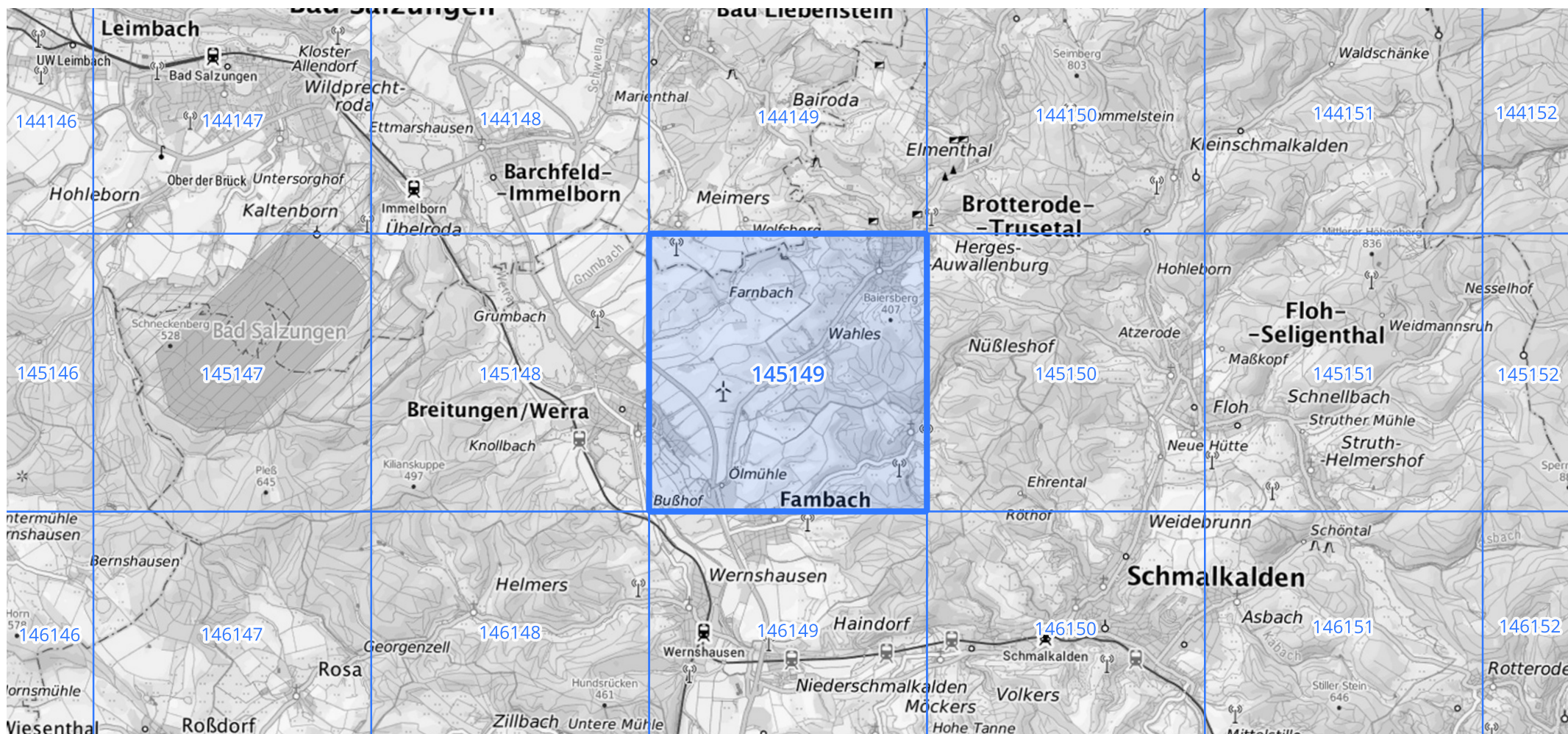
Siehe auch Anwendungshilfe zu KOSTRA-DWD-2020 des Deutschen Wetterdienstes.

## Starkniederschlagshöhen und -spenden gemäß KOSTRA-DWD-2020

## Rasterfeld 145149

(Zeile 145, Spalte 149)

## Übersichtskarte des Rasterfeldes 145149, M 1 : 100 000



Quelle Rasterdaten: KOSTRA-DWD-2020 des Deutschen Wetterdienstes, Stand 12/2022.

Seite 3 von 3

Kartendarstellung: © Bundesamt für Kartographie und Geodäsie (2023), Datenquellen: [https://sgx.geodatenzentrum.de/web\\_public/gdz/datenquellen/Datenquellen\\_TopPlusOpen.html](https://sgx.geodatenzentrum.de/web_public/gdz/datenquellen/Datenquellen_TopPlusOpen.html)

Für die Richtigkeit und Aktualität der Angaben wird keine Gewähr übernommen. Erstellt 01/2023.