

# Starkniederschlagshöhen und -spenden gemäß KOSTRA-DWD-2020

## Rasterfeld 145147

(Zeile 145, Spalte 147)

### Regenspende und Bemessungsniederschlagswerte in Abhängigkeit von Wiederkehrzeit T und Dauerstufe D

Dauerstufe D		Wiederkehrzeit T																	
		1 a		2 a		3 a		5 a		10 a		20 a		30 a		50 a		100 a	
min	Std	mm	l / (s ha)	mm	l / (s ha)	mm	l / (s ha)	mm	l / (s ha)	mm	l / (s ha)	mm	l / (s ha)	mm	l / (s ha)	mm	l / (s ha)	mm	l / (s ha)
5		6,9	230,0	8,6	286,7	9,7	323,3	11,1	370,0	13,1	436,7	15,2	506,7	16,6	553,3	18,4	613,3	20,9	696,7
10		9,1	151,7	11,4	190,0	12,8	213,3	14,7	245,0	17,3	288,3	20,1	335,0	21,9	365,0	24,2	403,3	27,6	460,0
15		10,4	115,6	13,0	144,4	14,7	163,3	16,8	186,7	19,8	220,0	23,0	255,6	25,0	277,8	27,7	307,8	31,6	351,1
20		11,4	95,0	14,2	118,3	16,0	133,3	18,3	152,5	21,6	180,0	25,0	208,3	27,3	227,5	30,2	251,7	34,5	287,5
30		12,7	70,6	15,9	88,3	17,9	99,4	20,5	113,9	24,2	134,4	28,0	155,6	30,6	170,0	33,8	187,8	38,6	214,4
45		14,1	52,2	17,7	65,6	19,9	73,7	22,7	84,1	26,9	99,6	31,1	115,2	33,9	125,6	37,6	139,3	42,8	158,5
60	1	15,2	42,2	19,0	52,8	21,3	59,2	24,4	67,8	28,8	80,0	33,4	92,8	36,4	101,1	40,3	111,9	46,0	127,8
90	1,5	16,7	30,9	20,9	38,7	23,5	43,5	26,9	49,8	31,7	58,7	36,8	68,1	40,1	74,3	44,4	82,2	50,6	93,7
120	2	17,9	24,9	22,3	31,0	25,1	34,9	28,7	39,9	33,9	47,1	39,3	54,6	42,8	59,4	47,4	65,8	54,1	75,1
180	3	19,6	18,1	24,5	22,7	27,5	25,5	31,4	29,1	37,2	34,4	43,1	39,9	46,9	43,4	52,0	48,1	59,2	54,8
240	4	20,9	14,5	26,1	18,1	29,3	20,3	33,5	23,3	39,6	27,5	45,9	31,9	50,0	34,7	55,4	38,5	63,2	43,9
360	6	22,8	10,6	28,5	13,2	32,0	14,8	36,7	17,0	43,3	20,0	50,2	23,2	54,7	25,3	60,6	28,1	69,1	32,0
540	9	24,9	7,7	31,1	9,6	35,0	10,8	40,0	12,3	47,3	14,6	54,8	16,9	59,8	18,5	66,2	20,4	75,4	23,3
720	12	26,5	6,1	33,1	7,7	37,2	8,6	42,6	9,9	50,4	11,7	58,4	13,5	63,6	14,7	70,5	16,3	80,3	18,6
1080	18	29,0	4,5	36,2	5,6	40,7	6,3	46,5	7,2	55,0	8,5	63,7	9,8	69,4	10,7	76,9	11,9	87,7	13,5
1440	24	30,8	3,6	38,5	4,5	43,3	5,0	49,5	5,7	58,5	6,8	67,8	7,8	73,9	8,6	81,9	9,5	93,3	10,8
2880	48	35,8	2,1	44,7	2,6	50,2	2,9	57,5	3,3	67,9	3,9	78,7	4,6	85,8	5,0	95,0	5,5	108,3	6,3
4320	72	39,0	1,5	48,8	1,9	54,8	2,1	62,7	2,4	74,1	2,9	85,9	3,3	93,6	3,6	103,7	4,0	118,1	4,6
5760	96	41,5	1,2	51,9	1,5	58,3	1,7	66,7	1,9	78,8	2,3	91,4	2,6	99,6	2,9	110,3	3,2	125,7	3,6
7200	120	43,6	1,0	54,4	1,3	61,1	1,4	70,0	1,6	82,7	1,9	95,8	2,2	104,4	2,4	115,7	2,7	131,8	3,1
8640	144	45,3	0,9	56,6	1,1	63,6	1,2	72,8	1,4	86,0	1,7	99,7	1,9	108,6	2,1	120,3	2,3	137,1	2,6
10080	168	46,8	0,8	58,5	1,0	65,7	1,1	75,2	1,2	88,9	1,5	103,0	1,7	112,3	1,9	124,4	2,1	141,7	2,3

# Starkniederschlagshöhen und -spenden gemäß KOSTRA-DWD-2020

## Rasterfeld 145147

(Zeile 145, Spalte 147)

### Örtliche Unsicherheiten in Abhängigkeit von Wiederkehrzeit T und Dauerstufe D

Dauerstufe D		Wiederkehrzeit T								
		1 a	2 a	3 a	5 a	10 a	20 a	30 a	50 a	100 a
min	Std	± %	± %	± %	± %	± %	± %	± %	± %	± %
5		11	11	12	12	12	13	13	13	14
10		12	13	14	15	16	17	17	18	18
15		14	16	16	17	18	19	20	20	21
20		15	17	18	19	20	21	21	22	23
30		16	18	19	20	22	22	23	23	24
45		17	19	20	21	22	23	24	24	25
60	1	17	19	20	21	22	23	24	24	25
90	1,5	17	19	20	21	22	23	24	24	25
120	2	16	19	20	21	22	23	23	24	24
180	3	16	18	19	20	21	22	23	23	24
240	4	15	17	18	19	21	22	22	23	23
360	6	15	17	18	19	20	21	21	22	22
540	9	14	16	17	18	19	20	20	21	21
720	12	14	16	16	17	19	19	20	20	21
1080	18	14	15	16	17	18	19	19	20	20
1440	24	14	15	16	17	18	18	19	19	20
2880	48	14	15	16	16	17	18	18	19	19
4320	72	15	16	16	17	17	18	18	18	19
5760	96	16	16	16	17	17	18	18	19	19
7200	120	16	17	17	17	18	18	18	19	19
8640	144	17	17	17	18	18	18	19	19	19
10080	168	18	18	18	18	18	19	19	19	19

### Parameter für abweichende T und D

#### Lokationsparameter $\xi$ (Xi)

15,62182338

#### Skalenparameter $\alpha$ (Alpha)

5,41474955

#### Formparameter $\kappa$ (Kappa)

-0,1

#### 1. Koutsoyiannis-Parameter $\theta$ (Theta)

0,03590386

#### 2. Koutsoyiannis-Parameter $\eta$ (Eta)

0,78560664

Parameter für dauerstufenübergreifende Extremwertschätzung nach KOUTSOYIANNIS et al. 1998.

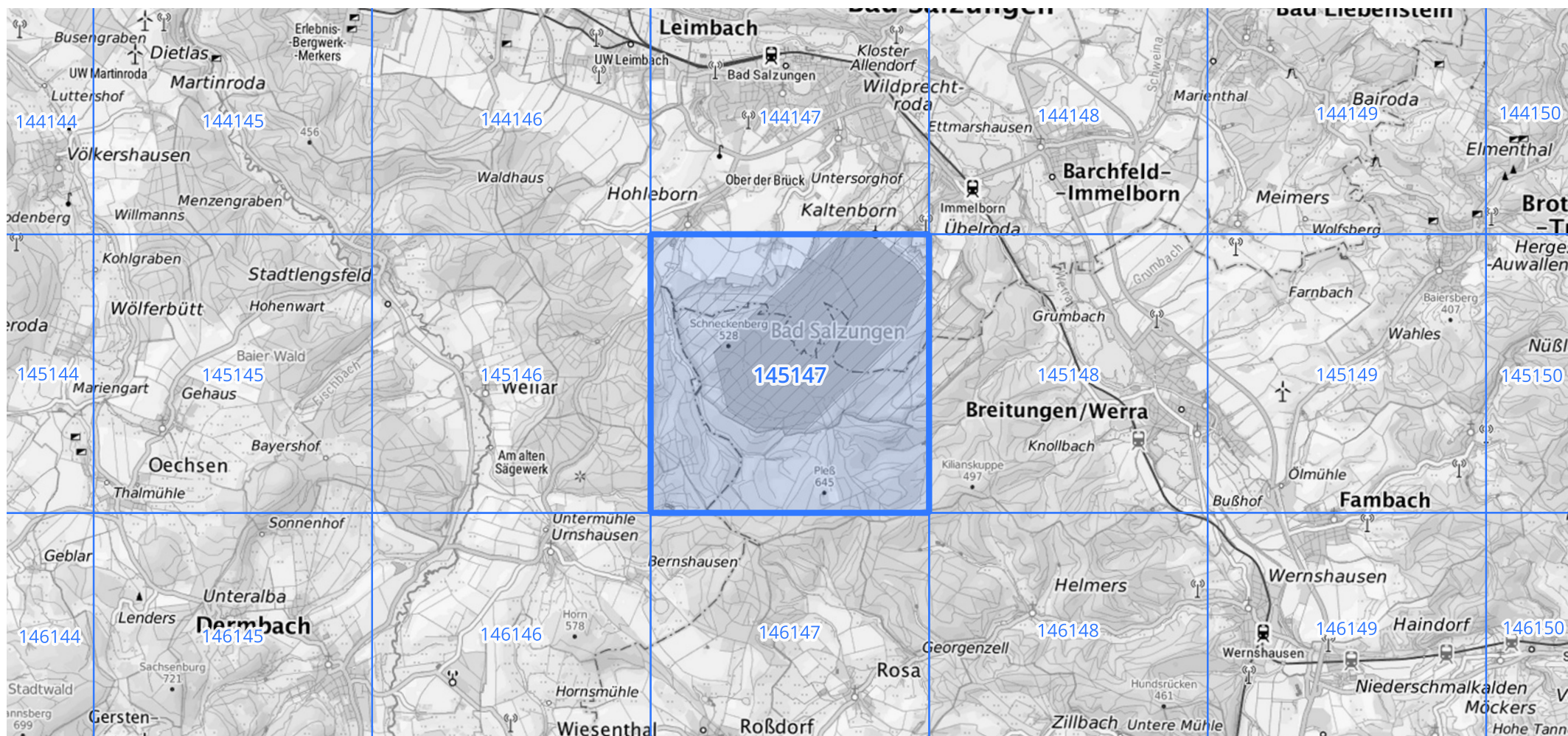
Siehe auch Anwendungshilfe zu KOSTRA-DWD-2020 des Deutschen Wetterdienstes.

# Starkniederschlagshöhen und -spenden gemäß KOSTRA-DWD-2020

## Rasterfeld 145147

(Zeile 145, Spalte 147)

### Übersichtskarte des Rasterfeldes 145147, M 1 : 100 000



Quelle Rasterdaten: KOSTRA-DWD-2020 des Deutschen Wetterdienstes, Stand 12/2022.

Seite 3 von 3

Kartendarstellung: © Bundesamt für Kartographie und Geodäsie (2023), Datenquellen: [https://sgx.geodatenzentrum.de/web\\_public/gdz/datenquellen/Datenquellen\\_TopPlusOpen.html](https://sgx.geodatenzentrum.de/web_public/gdz/datenquellen/Datenquellen_TopPlusOpen.html)

Für die Richtigkeit und Aktualität der Angaben wird keine Gewähr übernommen. Erstellt 01/2023.