

Starkniederschlagshöhen und -spenden gemäß KOSTRA-DWD-2020

Rasterfeld 145118

(Zeile 145, Spalte 118)

Regenspende und Bemessungsniederschlagswerte in Abhängigkeit von Wiederkehrzeit T und Dauerstufe D

Dauerstufe D		Wiederkehrzeit T																	
		1 a		2 a		3 a		5 a		10 a		20 a		30 a		50 a		100 a	
min	Std	mm	l / (s ha)	mm	l / (s ha)	mm	l / (s ha)	mm	l / (s ha)	mm	l / (s ha)	mm	l / (s ha)	mm	l / (s ha)	mm	l / (s ha)	mm	l / (s ha)
5		6,4	213,3	7,8	260,0	8,6	286,7	9,7	323,3	11,3	376,7	13,0	433,3	14,0	466,7	15,5	516,7	17,5	583,3
10		8,3	138,3	10,0	166,7	11,1	185,0	12,6	210,0	14,6	243,3	16,8	280,0	18,2	303,3	20,0	333,3	22,6	376,7
15		9,5	105,6	11,5	127,8	12,8	142,2	14,4	160,0	16,8	186,7	19,3	214,4	20,9	232,2	23,0	255,6	26,0	288,9
20		10,5	87,5	12,7	105,8	14,1	117,5	15,9	132,5	18,5	154,2	21,2	176,7	22,9	190,8	25,3	210,8	28,6	238,3
30		11,9	66,1	14,5	80,6	16,0	88,9	18,1	100,6	21,1	117,2	24,1	133,9	26,2	145,6	28,8	160,0	32,6	181,1
45		13,6	50,4	16,5	61,1	18,2	67,4	20,6	76,3	24,0	88,9	27,4	101,5	29,7	110,0	32,7	121,1	37,0	137,0
60	1	14,8	41,1	18,0	50,0	19,9	55,3	22,5	62,5	26,2	72,8	30,0	83,3	32,5	90,3	35,8	99,4	40,5	112,5
90	1,5	16,8	31,1	20,4	37,8	22,6	41,9	25,5	47,2	29,7	55,0	34,0	63,0	36,9	68,3	40,6	75,2	45,9	85,0
120	2	18,4	25,6	22,3	31,0	24,7	34,3	27,9	38,8	32,5	45,1	37,2	51,7	40,3	56,0	44,3	61,5	50,1	69,6
180	3	20,8	19,3	25,2	23,3	28,0	25,9	31,5	29,2	36,7	34,0	42,1	39,0	45,6	42,2	50,1	46,4	56,7	52,5
240	4	22,7	15,8	27,5	19,1	30,5	21,2	34,4	23,9	40,1	27,8	45,9	31,9	49,7	34,5	54,7	38,0	61,9	43,0
360	6	25,7	11,9	31,1	14,4	34,5	16,0	38,9	18,0	45,3	21,0	51,9	24,0	56,3	26,1	61,9	28,7	70,0	32,4
540	9	29,0	9,0	35,2	10,9	39,0	12,0	44,0	13,6	51,3	15,8	58,7	18,1	63,6	19,6	70,0	21,6	79,2	24,4
720	12	31,7	7,3	38,4	8,9	42,6	9,9	48,0	11,1	55,9	12,9	64,1	14,8	69,4	16,1	76,4	17,7	86,4	20,0
1080	18	35,8	5,5	43,4	6,7	48,1	7,4	54,3	8,4	63,2	9,8	72,4	11,2	78,4	12,1	86,3	13,3	97,6	15,1
1440	24	39,1	4,5	47,4	5,5	52,5	6,1	59,3	6,9	69,0	8,0	79,0	9,1	85,6	9,9	94,2	10,9	106,5	12,3
2880	48	48,2	2,8	58,4	3,4	64,7	3,7	73,1	4,2	85,0	4,9	97,4	5,6	105,5	6,1	116,1	6,7	131,3	7,6
4320	72	54,4	2,1	66,0	2,5	73,2	2,8	82,6	3,2	96,1	3,7	110,1	4,2	119,3	4,6	131,2	5,1	148,4	5,7
5760	96	59,4	1,7	72,0	2,1	79,8	2,3	90,1	2,6	104,8	3,0	120,1	3,5	130,1	3,8	143,2	4,1	161,9	4,7
7200	120	63,5	1,5	77,0	1,8	85,4	2,0	96,3	2,2	112,2	2,6	128,5	3,0	139,1	3,2	153,1	3,5	173,2	4,0
8640	144	67,1	1,3	81,4	1,6	90,2	1,7	101,8	2,0	118,5	2,3	135,7	2,6	147,0	2,8	161,8	3,1	183,0	3,5
10080	168	70,3	1,2	85,2	1,4	94,5	1,6	106,6	1,8	124,1	2,1	142,2	2,4	154,0	2,5	169,5	2,8	191,7	3,2

Starkniederschlagshöhen und -spenden gemäß KOSTRA-DWD-2020

Rasterfeld 145118

(Zeile 145, Spalte 118)

Örtliche Unsicherheiten in Abhängigkeit von Wiederkehrzeit T und Dauerstufe D

Dauerstufe D		Wiederkehrzeit T								
		1 a	2 a	3 a	5 a	10 a	20 a	30 a	50 a	100 a
min	Std	± %	± %	± %	± %	± %	± %	± %	± %	± %
5		14	16	16	17	18	19	19	20	20
10		17	19	19	20	21	22	22	23	23
15		18	19	20	21	22	23	23	24	24
20		18	20	20	21	22	23	24	24	25
30		17	19	20	21	22	23	23	24	24
45		17	19	19	20	21	22	23	23	24
60	1	16	18	19	20	21	21	22	22	23
90	1,5	15	17	17	18	19	20	21	21	22
120	2	14	16	16	17	18	19	20	20	21
180	3	12	14	15	16	17	18	18	19	19
240	4	11	13	14	15	16	17	17	18	18
360	6	10	12	13	13	14	15	16	16	17
540	9	9	11	11	12	13	14	14	15	15
720	12	9	10	11	11	12	13	13	14	14
1080	18	8	9	10	10	11	12	12	13	13
1440	24	8	9	9	10	11	11	11	12	12
2880	48	9	9	9	9	10	10	10	11	11
4320	72	11	10	10	10	10	10	10	11	11
5760	96	12	11	11	10	10	11	11	11	11
7200	120	13	12	11	11	11	11	11	11	11
8640	144	13	12	12	12	11	11	11	11	11
10080	168	14	13	12	12	12	12	12	12	12

Parameter für abweichende T und D

Lokationsparameter ξ (Xi)

14,98133202

Skalenparameter α (Alpha)

4,42500879

Formparameter κ (Kappa)

-0,1

1. Koutsoyiannis-Parameter θ (Theta)

0,01256916

2. Koutsoyiannis-Parameter η (Eta)

0,69816136

Parameter für dauerstufenübergreifende Extremwertschätzung nach KOUTSOYIANNIS et al. 1998.

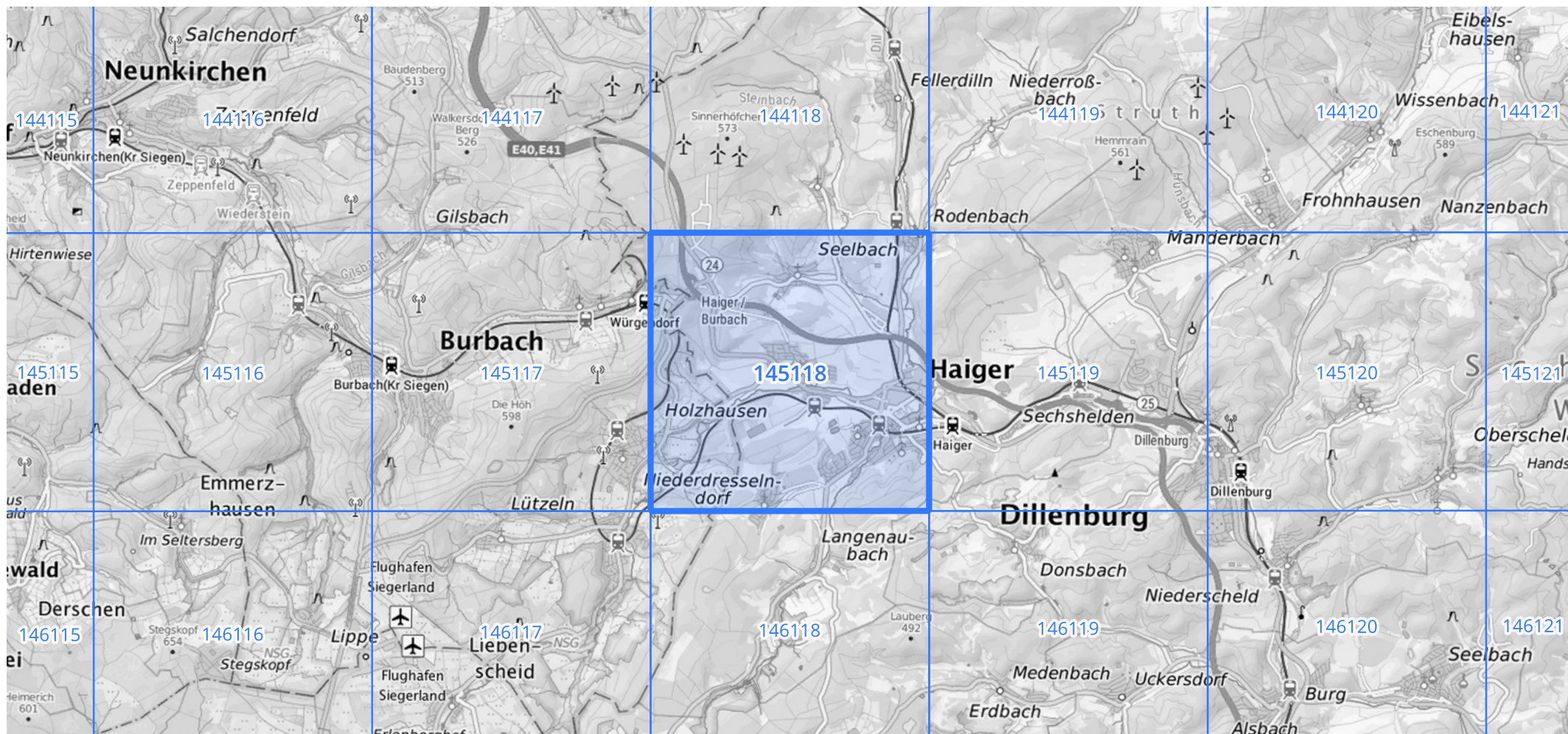
Siehe auch Anwendungshilfe zu KOSTRA-DWD-2020 des Deutschen Wetterdienstes.

Starkniederschlagshöhen und -spenden gemäß KOSTRA-DWD-2020

Rasterfeld 145118

(Zeile 145, Spalte 118)

Übersichtskarte des Rasterfeldes 145118, M 1 : 100 000



Quelle Rasterdaten: KOSTRA-DWD-2020 des Deutschen Wetterdienstes, Stand 12/2022.

Seite 3 von 3

Kartendarstellung: © Bundesamt für Kartographie und Geodäsie (2023), Datenquellen: https://sgx.geodatenzentrum.de/web_public/gdz/datenquellen/Datenquellen_TopPlusOpen.html

Für die Richtigkeit und Aktualität der Angaben wird keine Gewähr übernommen. Erstellt 01/2023.