

# Starkniederschlagshöhen und -spenden gemäß KOSTRA-DWD-2020

## Rasterfeld 145117

(Zeile 145, Spalte 117)

### Regenspende und Bemessungsniederschlagswerte in Abhängigkeit von Wiederkehrzeit T und Dauerstufe D

Dauerstufe D		Wiederkehrzeit T																	
		1 a		2 a		3 a		5 a		10 a		20 a		30 a		50 a		100 a	
min	Std	mm	l / (s ha)	mm	l / (s ha)	mm	l / (s ha)	mm	l / (s ha)	mm	l / (s ha)	mm	l / (s ha)	mm	l / (s ha)	mm	l / (s ha)	mm	l / (s ha)
5		6,4	213,3	7,7	256,7	8,6	286,7	9,7	323,3	11,2	373,3	12,9	430,0	13,9	463,3	15,3	510,0	17,4	580,0
10		8,2	136,7	10,0	166,7	11,1	185,0	12,5	208,3	14,5	241,7	16,6	276,7	18,0	300,0	19,8	330,0	22,4	373,3
15		9,5	105,6	11,5	127,8	12,7	141,1	14,3	158,9	16,7	185,6	19,1	212,2	20,7	230,0	22,8	253,3	25,8	286,7
20		10,4	86,7	12,6	105,0	14,0	116,7	15,8	131,7	18,4	153,3	21,1	175,8	22,8	190,0	25,1	209,2	28,4	236,7
30		11,9	66,1	14,4	80,0	16,0	88,9	18,1	100,6	21,0	116,7	24,1	133,9	26,1	145,0	28,7	159,4	32,4	180,0
45		13,6	50,4	16,5	61,1	18,3	67,8	20,6	76,3	24,0	88,9	27,5	101,9	29,7	110,0	32,7	121,1	37,0	137,0
60	1	14,9	41,4	18,1	50,3	20,0	55,6	22,6	62,8	26,3	73,1	30,1	83,6	32,6	90,6	35,9	99,7	40,6	112,8
90	1,5	17,0	31,5	20,5	38,0	22,8	42,2	25,7	47,6	29,9	55,4	34,2	63,3	37,1	68,7	40,8	75,6	46,1	85,4
120	2	18,6	25,8	22,5	31,3	24,9	34,6	28,1	39,0	32,8	45,6	37,5	52,1	40,6	56,4	44,7	62,1	50,5	70,1
180	3	21,1	19,5	25,6	23,7	28,3	26,2	32,0	29,6	37,2	34,4	42,6	39,4	46,2	42,8	50,8	47,0	57,4	53,1
240	4	23,1	16,0	28,0	19,4	31,0	21,5	35,0	24,3	40,7	28,3	46,7	32,4	50,5	35,1	55,6	38,6	62,9	43,7
360	6	26,2	12,1	31,8	14,7	35,2	16,3	39,8	18,4	46,3	21,4	53,0	24,5	57,4	26,6	63,1	29,2	71,4	33,1
540	9	29,8	9,2	36,1	11,1	40,0	12,3	45,1	13,9	52,5	16,2	60,2	18,6	65,2	20,1	71,7	22,1	81,1	25,0
720	12	32,6	7,5	39,5	9,1	43,8	10,1	49,4	11,4	57,5	13,3	65,8	15,2	71,3	16,5	78,4	18,1	88,7	20,5
1080	18	37,0	5,7	44,8	6,9	49,7	7,7	56,1	8,7	65,3	10,1	74,7	11,5	80,9	12,5	89,1	13,8	100,7	15,5
1440	24	40,5	4,7	49,1	5,7	54,4	6,3	61,3	7,1	71,4	8,3	81,8	9,5	88,5	10,2	97,4	11,3	110,2	12,8
2880	48	50,3	2,9	60,9	3,5	67,5	3,9	76,2	4,4	88,7	5,1	101,5	5,9	110,0	6,4	121,0	7,0	136,8	7,9
4320	72	57,1	2,2	69,1	2,7	76,6	3,0	86,5	3,3	100,6	3,9	115,2	4,4	124,8	4,8	137,3	5,3	155,3	6,0
5760	96	62,4	1,8	75,6	2,2	83,8	2,4	94,6	2,7	110,1	3,2	126,1	3,6	136,5	3,9	150,2	4,3	169,9	4,9
7200	120	66,9	1,5	81,1	1,9	89,9	2,1	101,4	2,3	118,0	2,7	135,2	3,1	146,4	3,4	161,1	3,7	182,2	4,2
8640	144	70,8	1,4	85,9	1,7	95,2	1,8	107,4	2,1	125,0	2,4	143,1	2,8	155,0	3,0	170,5	3,3	192,8	3,7
10080	168	74,3	1,2	90,1	1,5	99,8	1,7	112,7	1,9	131,1	2,2	150,2	2,5	162,6	2,7	178,9	3,0	202,3	3,3

# Starkniederschlagshöhen und -spenden gemäß KOSTRA-DWD-2020

## Rasterfeld 145117

(Zeile 145, Spalte 117)

### Örtliche Unsicherheiten in Abhängigkeit von Wiederkehrzeit T und Dauerstufe D

Dauerstufe D		Wiederkehrzeit T								
		1 a	2 a	3 a	5 a	10 a	20 a	30 a	50 a	100 a
min	Std	± %	± %	± %	± %	± %	± %	± %	± %	± %
5		15	16	17	18	19	19	20	20	21
10		17	19	20	21	22	23	23	23	24
15		18	20	21	22	23	23	24	24	25
20		18	20	21	22	23	24	24	25	25
30		18	20	21	22	23	23	24	24	25
45		17	19	20	21	22	23	23	24	24
60	1	16	18	19	20	21	22	22	23	23
90	1,5	15	17	18	19	20	21	21	21	22
120	2	14	16	17	18	19	19	20	20	21
180	3	12	14	15	16	17	18	18	19	19
240	4	11	13	14	15	16	17	17	18	18
360	6	10	12	13	13	14	15	16	16	17
540	9	9	11	11	12	13	14	14	15	15
720	12	9	10	10	11	12	13	13	14	14
1080	18	8	9	10	10	11	12	12	12	13
1440	24	8	9	9	10	10	11	11	12	12
2880	48	9	9	9	9	10	10	10	11	11
4320	72	11	10	10	10	10	10	10	10	11
5760	96	12	11	11	11	11	11	11	11	11
7200	120	13	12	11	11	11	11	11	11	11
8640	144	14	13	12	12	12	11	11	11	11
10080	168	14	13	13	12	12	12	12	12	12

### Parameter für abweichende T und D

#### Lokationsparameter $\xi$ (Xi)

15,01915094

#### Skalenparameter $\alpha$ (Alpha)

4,42293195

#### Formparameter $\kappa$ (Kappa)

-0,1

#### 1. Koutsoyiannis-Parameter $\theta$ (Theta)

0,01030793

#### 2. Koutsoyiannis-Parameter $\eta$ (Eta)

0,68773615

Parameter für dauerstufenübergreifende Extremwertschätzung nach KOUTSOYIANNIS et al. 1998.

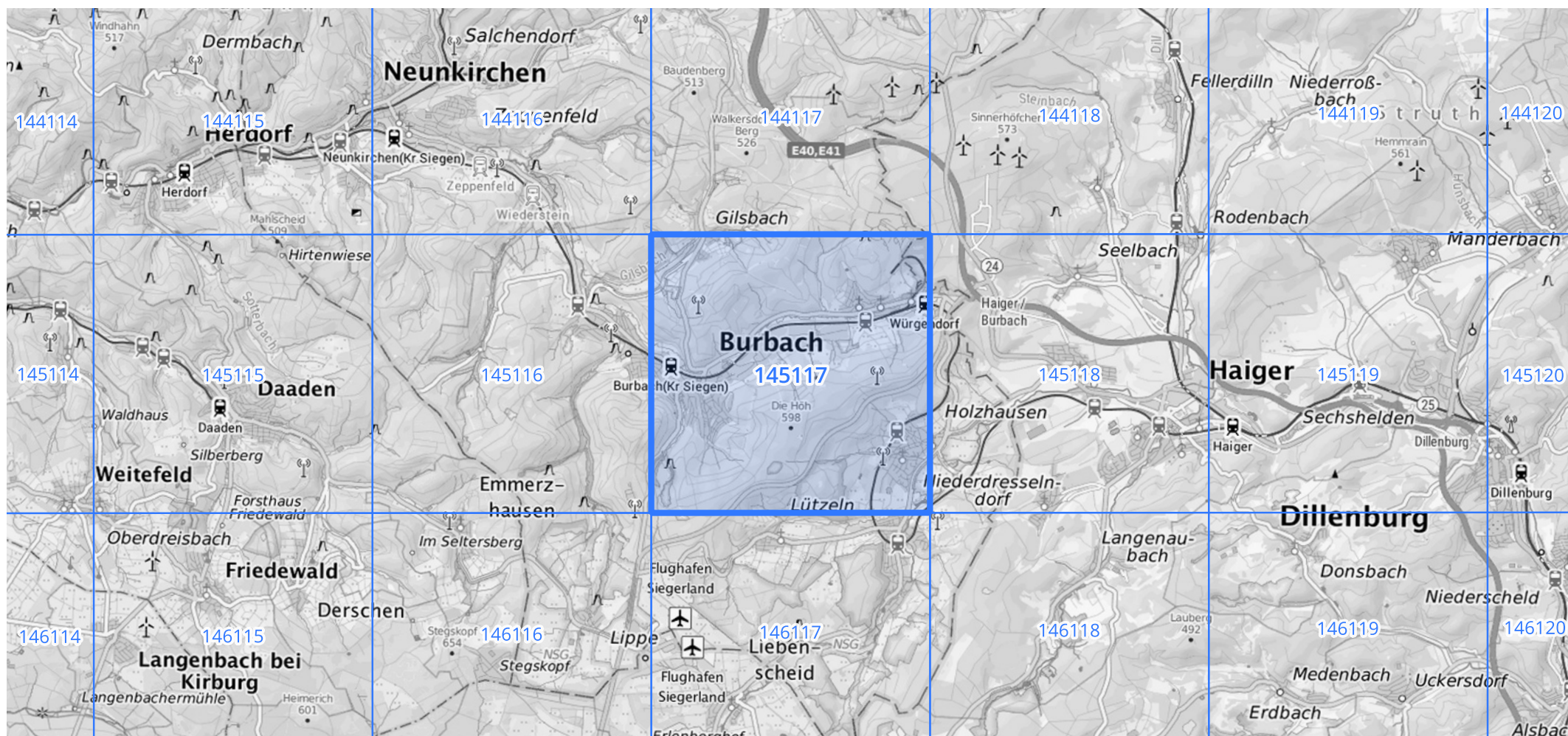
Siehe auch Anwendungshilfe zu KOSTRA-DWD-2020 des Deutschen Wetterdienstes.

## Starkniederschlagshöhen und -spenden gemäß KOSTRA-DWD-2020

## Rasterfeld 145117

(Zeile 145, Spalte 117)

## Übersichtskarte des Rasterfeldes 145117, M 1 : 100 000



Quelle Rasterdaten: KOSTRA-DWD-2020 des Deutschen Wetterdienstes, Stand 12/2022.

Seite 3 von 3

Kartendarstellung: © Bundesamt für Kartographie und Geodäsie (2023), Datenquellen: [https://sgx.geodatenzentrum.de/web\\_public/gdz/datenquellen/Datenquellen\\_TopPlusOpen.html](https://sgx.geodatenzentrum.de/web_public/gdz/datenquellen/Datenquellen_TopPlusOpen.html)

Für die Richtigkeit und Aktualität der Angaben wird keine Gewähr übernommen. Erstellt 01/2023.