

Starkniederschlagshöhen und -spenden gemäß KOSTRA-DWD-2020

Rasterfeld 145116

(Zeile 145, Spalte 116)

Regenspende und Bemessungsniederschlagswerte in Abhängigkeit von Wiederkehrzeit T und Dauerstufe D

Dauerstufe D		Wiederkehrzeit T																	
		1 a		2 a		3 a		5 a		10 a		20 a		30 a		50 a		100 a	
min	Std	mm	l / (s ha)	mm	l / (s ha)	mm	l / (s ha)	mm	l / (s ha)	mm	l / (s ha)	mm	l / (s ha)	mm	l / (s ha)	mm	l / (s ha)	mm	l / (s ha)
5		6,4	213,3	7,7	256,7	8,5	283,3	9,6	320,0	11,2	373,3	12,8	426,7	13,9	463,3	15,2	506,7	17,2	573,3
10		8,2	136,7	9,9	165,0	11,0	183,3	12,4	206,7	14,4	240,0	16,5	275,0	17,9	298,3	19,7	328,3	22,3	371,7
15		9,4	104,4	11,4	126,7	12,7	141,1	14,3	158,9	16,6	184,4	19,0	211,1	20,6	228,9	22,7	252,2	25,6	284,4
20		10,4	86,7	12,6	105,0	14,0	116,7	15,7	130,8	18,3	152,5	21,0	175,0	22,7	189,2	25,0	208,3	28,2	235,0
30		11,9	66,1	14,4	80,0	16,0	88,9	18,0	100,0	21,0	116,7	24,0	133,3	26,0	144,4	28,6	158,9	32,3	179,4
45		13,6	50,4	16,5	61,1	18,2	67,4	20,6	76,3	23,9	88,5	27,4	101,5	29,7	110,0	32,6	120,7	36,9	136,7
60	1	14,9	41,4	18,1	50,3	20,0	55,6	22,6	62,8	26,3	73,1	30,1	83,6	32,6	90,6	35,8	99,4	40,5	112,5
90	1,5	17,0	31,5	20,6	38,1	22,8	42,2	25,7	47,6	29,9	55,4	34,3	63,5	37,1	68,7	40,8	75,6	46,2	85,6
120	2	18,7	26,0	22,6	31,4	25,0	34,7	28,2	39,2	32,8	45,6	37,6	52,2	40,7	56,5	44,8	62,2	50,6	70,3
180	3	21,2	19,6	25,7	23,8	28,5	26,4	32,1	29,7	37,4	34,6	42,8	39,6	46,3	42,9	51,0	47,2	57,6	53,3
240	4	23,3	16,2	28,2	19,6	31,2	21,7	35,2	24,4	41,0	28,5	46,9	32,6	50,8	35,3	55,9	38,8	63,2	43,9
360	6	26,5	12,3	32,1	14,9	35,5	16,4	40,1	18,6	46,6	21,6	53,3	24,7	57,8	26,8	63,6	29,4	71,8	33,2
540	9	30,1	9,3	36,5	11,3	40,4	12,5	45,6	14,1	53,0	16,4	60,7	18,7	65,7	20,3	72,3	22,3	81,7	25,2
720	12	33,0	7,6	40,0	9,3	44,3	10,3	49,9	11,6	58,1	13,4	66,5	15,4	72,0	16,7	79,2	18,3	89,5	20,7
1080	18	37,5	5,8	45,4	7,0	50,3	7,8	56,8	8,8	66,0	10,2	75,6	11,7	81,9	12,6	90,1	13,9	101,8	15,7
1440	24	41,1	4,8	49,8	5,8	55,1	6,4	62,2	7,2	72,3	8,4	82,8	9,6	89,7	10,4	98,7	11,4	111,5	12,9
2880	48	51,2	3,0	62,0	3,6	68,7	4,0	77,5	4,5	90,1	5,2	103,2	6,0	111,7	6,5	122,9	7,1	138,9	8,0
4320	72	58,2	2,2	70,5	2,7	78,1	3,0	88,1	3,4	102,5	4,0	117,3	4,5	127,0	4,9	139,7	5,4	158,0	6,1
5760	96	63,8	1,8	77,2	2,2	85,5	2,5	96,5	2,8	112,2	3,2	128,5	3,7	139,1	4,0	153,1	4,4	173,1	5,0
7200	120	68,4	1,6	82,9	1,9	91,8	2,1	103,6	2,4	120,5	2,8	137,9	3,2	149,3	3,5	164,3	3,8	185,7	4,3
8640	144	72,5	1,4	87,8	1,7	97,3	1,9	109,7	2,1	127,6	2,5	146,1	2,8	158,2	3,1	174,1	3,4	196,8	3,8
10080	168	76,1	1,3	92,2	1,5	102,1	1,7	115,2	1,9	134,0	2,2	153,4	2,5	166,1	2,7	182,8	3,0	206,6	3,4

Starkniederschlagshöhen und -spenden gemäß KOSTRA-DWD-2020

Rasterfeld 145116

(Zeile 145, Spalte 116)

Örtliche Unsicherheiten in Abhängigkeit von Wiederkehrzeit T und Dauerstufe D

Dauerstufe D		Wiederkehrzeit T								
		1 a	2 a	3 a	5 a	10 a	20 a	30 a	50 a	100 a
min	Std	± %	± %	± %	± %	± %	± %	± %	± %	± %
5		15	17	18	18	19	20	21	21	22
10		18	20	20	21	22	23	24	24	25
15		19	20	21	22	23	24	24	25	26
20		19	21	21	22	23	24	25	25	26
30		18	20	21	22	23	24	24	25	25
45		17	19	20	21	22	23	24	24	25
60	1	17	18	19	20	21	22	23	23	24
90	1,5	15	17	18	19	20	21	21	22	23
120	2	14	16	17	18	19	20	20	21	21
180	3	13	15	15	16	17	18	19	19	20
240	4	12	13	14	15	16	17	18	18	19
360	6	10	12	13	14	15	16	16	16	17
540	9	9	11	11	12	13	14	14	15	15
720	12	9	10	11	11	12	13	13	14	14
1080	18	8	9	10	10	11	12	12	13	13
1440	24	8	9	9	10	11	11	11	12	12
2880	48	10	9	9	10	10	10	10	11	11
4320	72	11	10	10	10	10	10	10	11	11
5760	96	12	11	11	11	11	11	11	11	11
7200	120	13	12	12	12	11	11	11	11	11
8640	144	14	13	13	12	12	12	12	12	12
10080	168	15	14	13	13	12	12	12	12	12

Parameter für abweichende T und D

Lokationsparameter ξ (Xi)

15,03742972

Skalenparameter α (Alpha)

4,40712428

Formparameter κ (Kappa)

-0,1

1. Koutsoyiannis-Parameter θ (Theta)

0,00958373

2. Koutsoyiannis-Parameter η (Eta)

0,68330812

Parameter für dauerstufenübergreifende Extremwertschätzung nach KOUTSOYIANNIS et al. 1998.

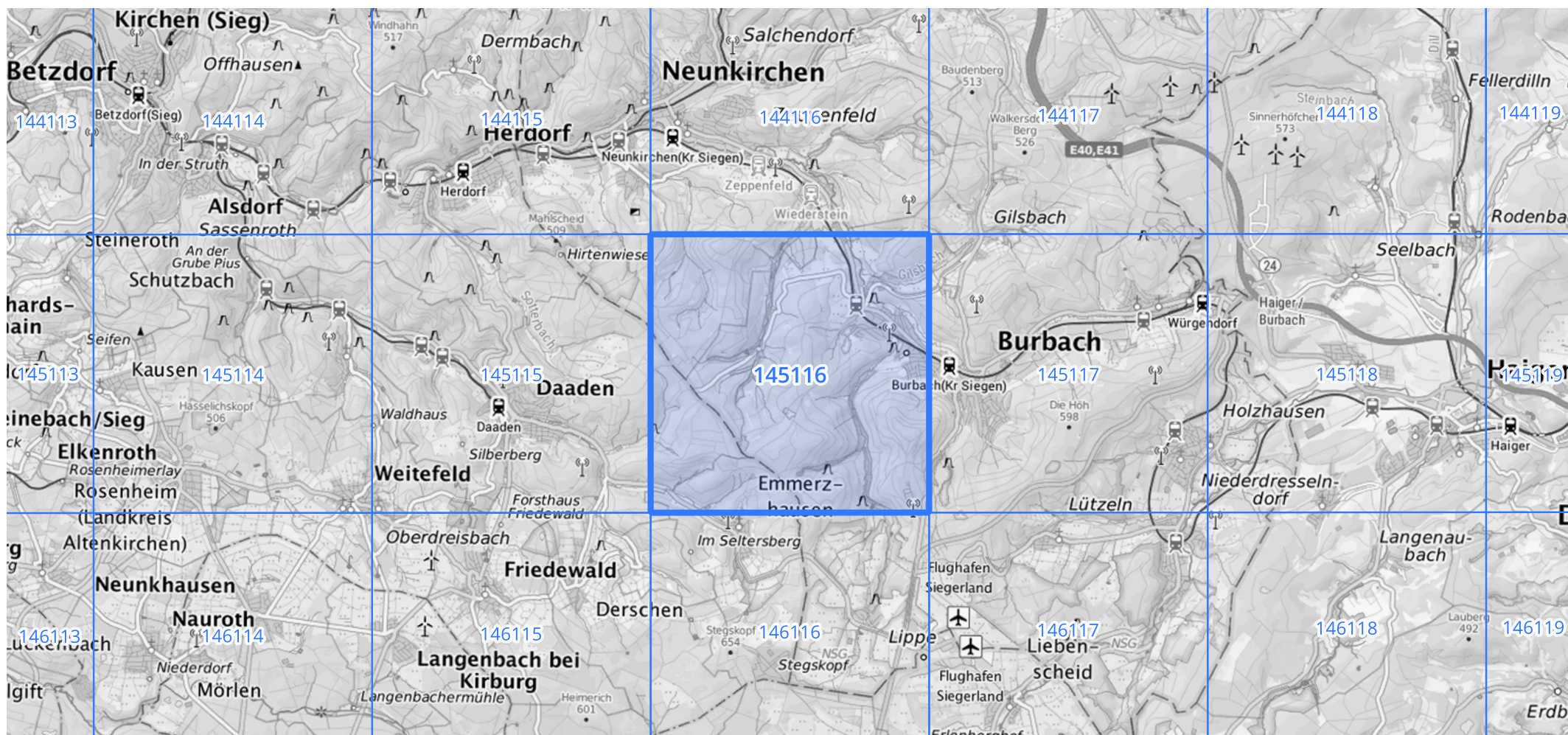
Siehe auch Anwendungshilfe zu KOSTRA-DWD-2020 des Deutschen Wetterdienstes.

Starkniederschlagshöhen und -spenden gemäß KOSTRA-DWD-2020

Rasterfeld 145116

(Zeile 145, Spalte 116)

Übersichtskarte des Rasterfeldes 145116, M 1 : 100 000



Quelle Rasterdaten: KOSTRA-DWD-2020 des Deutschen Wetterdienstes, Stand 12/2022.

Seite 3 von 3

Kartendarstellung: © Bundesamt für Kartographie und Geodäsie (2023), Datenquellen: https://sgx.geodatenzentrum.de/web_public/gdz/datenquellen/Datenquellen_TopPlusOpen.html

Für die Richtigkeit und Aktualität der Angaben wird keine Gewähr übernommen. Erstellt 01/2023.