

Starkniederschlagshöhen und -spenden gemäß KOSTRA-DWD-2020

Rasterfeld 145106

(Zeile 145, Spalte 106)

Regenspende und Bemessungsniederschlagswerte in Abhängigkeit von Wiederkehrzeit T und Dauerstufe D

Dauerstufe D		Wiederkehrzeit T																	
		1 a		2 a		3 a		5 a		10 a		20 a		30 a		50 a		100 a	
min	Std	mm	l / (s ha)	mm	l / (s ha)	mm	l / (s ha)	mm	l / (s ha)	mm	l / (s ha)	mm	l / (s ha)	mm	l / (s ha)	mm	l / (s ha)	mm	l / (s ha)
5		6,0	200,0	7,3	243,3	8,1	270,0	9,2	306,7	10,7	356,7	12,2	406,7	13,3	443,3	14,6	486,7	16,5	550,0
10		8,4	140,0	10,3	171,7	11,4	190,0	12,9	215,0	15,0	250,0	17,2	286,7	18,6	310,0	20,5	341,7	23,2	386,7
15		10,0	111,1	12,1	134,4	13,5	150,0	15,2	168,9	17,7	196,7	20,3	225,6	22,0	244,4	24,3	270,0	27,5	305,6
20		11,1	92,5	13,5	112,5	15,0	125,0	16,9	140,8	19,7	164,2	22,6	188,3	24,5	204,2	27,0	225,0	30,6	255,0
30		12,8	71,1	15,5	86,1	17,2	95,6	19,5	108,3	22,7	126,1	26,0	144,4	28,2	156,7	31,1	172,8	35,2	195,6
45		14,5	53,7	17,7	65,6	19,6	72,6	22,1	81,9	25,8	95,6	29,6	109,6	32,1	118,9	35,3	130,7	40,0	148,1
60	1	15,8	43,9	19,3	53,6	21,4	59,4	24,1	66,9	28,1	78,1	32,3	89,7	35,0	97,2	38,5	106,9	43,6	121,1
90	1,5	17,8	33,0	21,6	40,0	24,0	44,4	27,1	50,2	31,6	58,5	36,3	67,2	39,3	72,8	43,3	80,2	49,0	90,7
120	2	19,3	26,8	23,4	32,5	26,0	36,1	29,4	40,8	34,3	47,6	39,3	54,6	42,6	59,2	46,9	65,1	53,1	73,8
180	3	21,5	19,9	26,2	24,3	29,1	26,9	32,8	30,4	38,3	35,5	43,9	40,6	47,6	44,1	52,4	48,5	59,3	54,9
240	4	23,3	16,2	28,3	19,7	31,4	21,8	35,5	24,7	41,3	28,7	47,4	32,9	51,4	35,7	56,6	39,3	64,0	44,4
360	6	25,9	12,0	31,5	14,6	34,9	16,2	39,5	18,3	46,0	21,3	52,8	24,4	57,2	26,5	63,0	29,2	71,3	33,0
540	9	28,8	8,9	35,0	10,8	38,9	12,0	43,9	13,5	51,2	15,8	58,7	18,1	63,6	19,6	70,0	21,6	79,2	24,4
720	12	31,0	7,2	37,7	8,7	41,9	9,7	47,3	10,9	55,1	12,8	63,2	14,6	68,5	15,9	75,4	17,5	85,4	19,8
1080	18	34,5	5,3	41,9	6,5	46,5	7,2	52,5	8,1	61,3	9,5	70,2	10,8	76,1	11,7	83,8	12,9	94,8	14,6
1440	24	37,1	4,3	45,1	5,2	50,1	5,8	56,6	6,6	66,0	7,6	75,6	8,8	82,0	9,5	90,3	10,5	102,1	11,8
2880	48	44,4	2,6	54,0	3,1	59,9	3,5	67,7	3,9	78,9	4,6	90,4	5,2	98,0	5,7	107,9	6,2	122,1	7,1
4320	72	49,3	1,9	59,9	2,3	66,5	2,6	75,1	2,9	87,5	3,4	100,3	3,9	108,7	4,2	119,7	4,6	135,5	5,2
5760	96	53,0	1,5	64,5	1,9	71,5	2,1	80,8	2,3	94,2	2,7	108,0	3,1	117,1	3,4	128,9	3,7	145,9	4,2
7200	120	56,2	1,3	68,3	1,6	75,8	1,8	85,6	2,0	99,8	2,3	114,4	2,6	124,0	2,9	136,5	3,2	154,5	3,6
8640	144	58,9	1,1	71,5	1,4	79,4	1,5	89,7	1,7	104,6	2,0	119,9	2,3	129,9	2,5	143,0	2,8	161,9	3,1
10080	168	61,2	1,0	74,4	1,2	82,6	1,4	93,3	1,5	108,8	1,8	124,7	2,1	135,1	2,2	148,8	2,5	168,4	2,8

Starkniederschlagshöhen und -spenden gemäß KOSTRA-DWD-2020

Rasterfeld 145106

(Zeile 145, Spalte 106)

Örtliche Unsicherheiten in Abhängigkeit von Wiederkehrzeit T und Dauerstufe D

Dauerstufe D		Wiederkehrzeit T								
		1 a	2 a	3 a	5 a	10 a	20 a	30 a	50 a	100 a
min	Std	± %	± %	± %	± %	± %	± %	± %	± %	± %
5		12	12	12	13	14	14	14	15	15
10		13	14	15	16	17	18	18	19	19
15		15	17	17	18	19	20	21	21	22
20		16	18	18	19	21	21	22	22	23
30		17	19	20	21	22	22	23	23	24
45		17	19	20	21	22	23	23	24	24
60	1	17	19	20	21	22	23	23	24	24
90	1,5	16	18	19	20	21	22	22	23	24
120	2	15	17	18	19	20	21	22	22	23
180	3	14	16	17	18	19	20	21	21	22
240	4	14	15	16	17	18	19	20	20	21
360	6	13	14	15	16	17	18	18	19	20
540	9	12	13	14	15	16	17	17	18	18
720	12	12	13	14	14	15	16	17	17	17
1080	18	11	12	13	14	14	15	16	16	16
1440	24	11	12	13	13	14	15	15	15	16
2880	48	13	13	13	13	14	14	14	15	15
4320	72	14	14	14	14	14	14	15	15	15
5760	96	15	15	15	15	15	15	15	15	15
7200	120	16	15	15	15	15	15	15	15	16
8640	144	17	16	16	16	16	16	16	16	16
10080	168	18	17	17	16	16	16	16	16	16

Parameter für abweichende T und D

Lokationsparameter ξ (Xi)

16,4895752

Skalenparameter α (Alpha)

4,93658118

Formparameter κ (Kappa)

-0,1

1. Koutsoyiannis-Parameter θ (Theta)

0,05421227

2. Koutsoyiannis-Parameter η (Eta)

0,74378761

Parameter für dauerstufenübergreifende Extremwertschätzung nach KOUTSOYIANNIS et al. 1998.

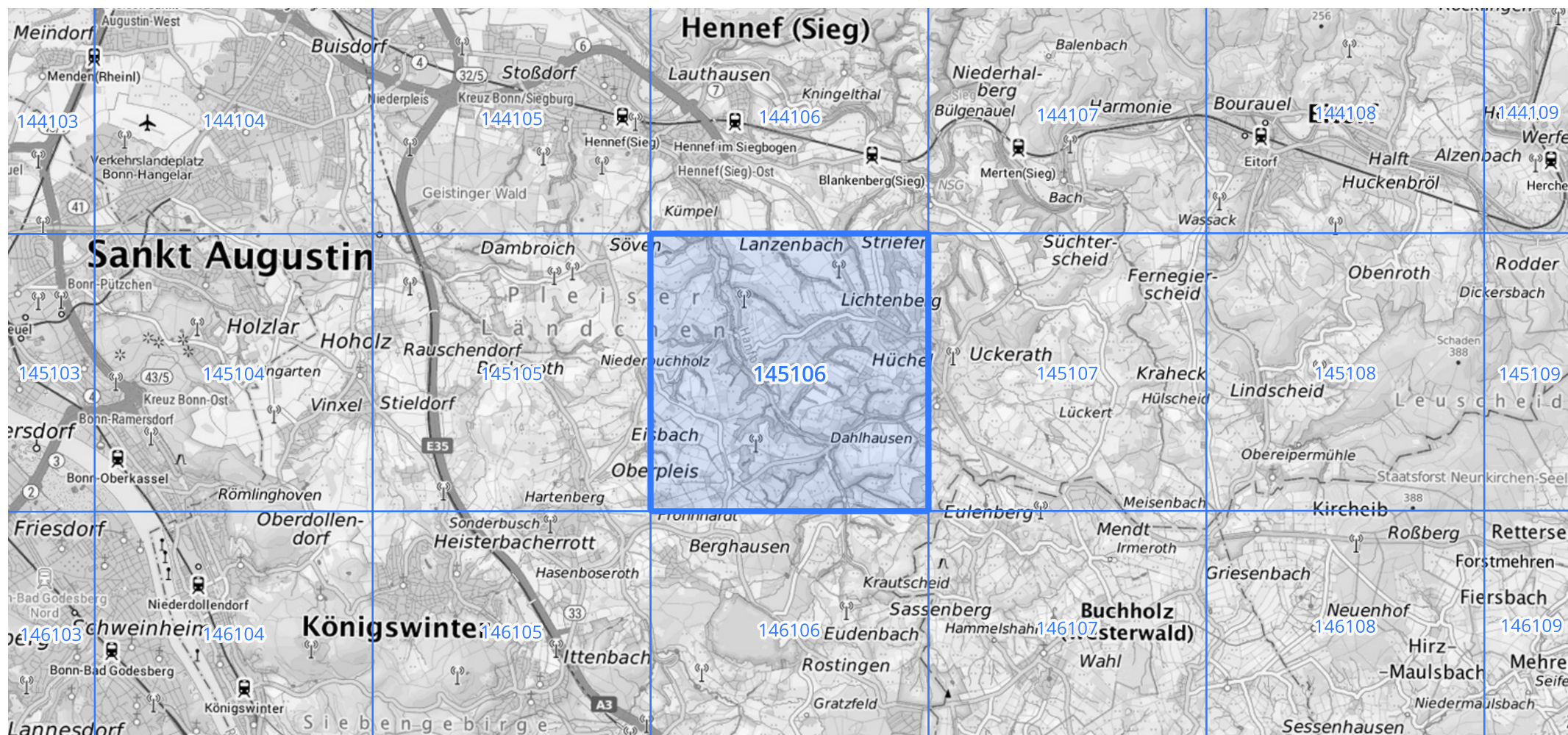
Siehe auch Anwendungshilfe zu KOSTRA-DWD-2020 des Deutschen Wetterdienstes.

Starkniederschlagshöhen und -spenden gemäß KOSTRA-DWD-2020

Rasterfeld 145106

(Zeile 145, Spalte 106)

Übersichtskarte des Rasterfeldes 145106, M 1 : 100 000



Quelle Rasterdaten: KOSTRA-DWD-2020 des Deutschen Wetterdienstes, Stand 12/2022.

Seite 3 von 3

Kartendarstellung: © Bundesamt für Kartographie und Geodäsie (2023), Datenquellen: https://gsx.geodatenzentrum.de/web_public/gdz/datenquellen/Datenquellen_TopPlusOpen.html

Für die Richtigkeit und Aktualität der Angaben wird keine Gewähr übernommen. Erstellt 01/2023.