

Starkniederschlagshöhen und -spenden gemäß KOSTRA-DWD-2020

Rasterfeld 145092

(Zeile 145, Spalte 92)

Regenspende und Bemessungsniederschlagswerte in Abhängigkeit von Wiederkehrzeit T und Dauerstufe D

Dauerstufe D		Wiederkehrzeit T																	
		1 a		2 a		3 a		5 a		10 a		20 a		30 a		50 a		100 a	
min	Std	mm	l / (s ha)	mm	l / (s ha)	mm	l / (s ha)	mm	l / (s ha)	mm	l / (s ha)	mm	l / (s ha)	mm	l / (s ha)	mm	l / (s ha)	mm	l / (s ha)
5		5,0	166,7	6,2	206,7	6,9	230,0	7,9	263,3	9,2	306,7	10,6	353,3	11,6	386,7	12,8	426,7	14,5	483,3
10		7,3	121,7	9,0	150,0	10,1	168,3	11,5	191,7	13,4	223,3	15,5	258,3	16,9	281,7	18,6	310,0	21,2	353,3
15		8,8	97,8	10,8	120,0	12,1	134,4	13,8	153,3	16,2	180,0	18,7	207,8	20,3	225,6	22,4	248,9	25,5	283,3
20		9,9	82,5	12,2	101,7	13,6	113,3	15,5	129,2	18,2	151,7	21,0	175,0	22,8	190,0	25,2	210,0	28,7	239,2
30		11,5	63,9	14,2	78,9	15,9	88,3	18,1	100,6	21,2	117,8	24,5	136,1	26,6	147,8	29,4	163,3	33,4	185,6
45		13,3	49,3	16,3	60,4	18,3	67,8	20,8	77,0	24,4	90,4	28,1	104,1	30,6	113,3	33,8	125,2	38,4	142,2
60	1	14,5	40,3	17,9	49,7	20,0	55,6	22,8	63,3	26,8	74,4	30,9	85,8	33,5	93,1	37,1	103,1	42,1	116,9
90	1,5	16,5	30,6	20,3	37,6	22,7	42,0	25,8	47,8	30,3	56,1	35,0	64,8	38,0	70,4	42,0	77,8	47,7	88,3
120	2	17,9	24,9	22,1	30,7	24,7	34,3	28,1	39,0	33,0	45,8	38,1	52,9	41,4	57,5	45,7	63,5	51,9	72,1
180	3	20,2	18,7	24,9	23,1	27,8	25,7	31,6	29,3	37,1	34,4	42,8	39,6	46,5	43,1	51,4	47,6	58,4	54,1
240	4	21,9	15,2	27,0	18,8	30,1	20,9	34,3	23,8	40,2	27,9	46,4	32,2	50,4	35,0	55,7	38,7	63,3	44,0
360	6	24,5	11,3	30,2	14,0	33,7	15,6	38,4	17,8	45,0	20,8	51,9	24,0	56,4	26,1	62,4	28,9	70,8	32,8
540	9	27,4	8,5	33,7	10,4	37,7	11,6	42,9	13,2	50,3	15,5	58,0	17,9	63,1	19,5	69,7	21,5	79,2	24,4
720	12	29,6	6,9	36,5	8,4	40,8	9,4	46,4	10,7	54,4	12,6	62,8	14,5	68,2	15,8	75,4	17,5	85,6	19,8
1080	18	33,0	5,1	40,7	6,3	45,5	7,0	51,7	8,0	60,8	9,4	70,0	10,8	76,1	11,7	84,1	13,0	95,5	14,7
1440	24	35,7	4,1	44,0	5,1	49,1	5,7	55,9	6,5	65,7	7,6	75,7	8,8	82,3	9,5	90,9	10,5	103,3	12,0
2880	48	43,0	2,5	53,0	3,1	59,2	3,4	67,4	3,9	79,1	4,6	91,2	5,3	99,1	5,7	109,5	6,3	124,4	7,2
4320	72	47,9	1,8	59,1	2,3	66,0	2,5	75,1	2,9	88,2	3,4	101,7	3,9	110,5	4,3	122,1	4,7	138,7	5,4
5760	96	51,8	1,5	63,8	1,8	71,3	2,1	81,1	2,3	95,2	2,8	109,8	3,2	119,4	3,5	131,9	3,8	149,8	4,3
7200	120	55,0	1,3	67,8	1,6	75,7	1,8	86,1	2,0	101,1	2,3	116,6	2,7	126,7	2,9	140,0	3,2	159,0	3,7
8640	144	57,7	1,1	71,2	1,4	79,5	1,5	90,4	1,7	106,2	2,0	122,4	2,4	133,1	2,6	147,0	2,8	167,0	3,2
10080	168	60,1	1,0	74,1	1,2	82,8	1,4	94,2	1,6	110,6	1,8	127,6	2,1	138,7	2,3	153,2	2,5	174,0	2,9

Starkniederschlagshöhen und -spenden gemäß KOSTRA-DWD-2020

Rasterfeld 145092

(Zeile 145, Spalte 92)

Örtliche Unsicherheiten in Abhängigkeit von Wiederkehrzeit T und Dauerstufe D

Dauerstufe D		Wiederkehrzeit T								
		1 a	2 a	3 a	5 a	10 a	20 a	30 a	50 a	100 a
min	Std	± %	± %	± %	± %	± %	± %	± %	± %	± %
5		12	11	11	12	12	12	13	13	13
10		11	12	13	14	15	16	16	17	18
15		13	14	15	16	18	18	19	19	20
20		14	16	17	18	19	20	20	21	21
30		15	17	18	19	20	21	22	22	23
45		15	18	19	20	21	22	22	23	23
60	1	16	18	19	20	21	22	22	23	24
90	1,5	15	17	18	19	21	22	22	23	23
120	2	15	17	18	19	20	21	22	22	23
180	3	14	16	17	18	19	20	21	21	22
240	4	13	15	16	17	19	19	20	20	21
360	6	12	14	15	16	17	18	19	19	20
540	9	11	13	14	15	16	17	18	18	19
720	12	11	13	13	14	16	16	17	17	18
1080	18	10	12	13	14	15	15	16	16	17
1440	24	10	12	12	13	14	15	15	16	16
2880	48	11	11	12	12	13	14	14	15	15
4320	72	12	12	12	13	13	14	14	14	15
5760	96	13	13	13	13	13	14	14	14	15
7200	120	14	13	13	13	14	14	14	14	15
8640	144	14	14	14	14	14	14	14	14	15
10080	168	15	14	14	14	14	14	15	15	15

Parameter für abweichende T und D

Lokationsparameter ξ (Xi)

15,30908094

Skalenparameter α (Alpha)

4,95655911

Formparameter κ (Kappa)

-0,1

1. Koutsoyiannis-Parameter θ (Theta)

0,07086008

2. Koutsoyiannis-Parameter η (Eta)

0,73278239

Parameter für dauerstufenübergreifende Extremwertschätzung nach KOUTSOYIANNIS et al. 1998.

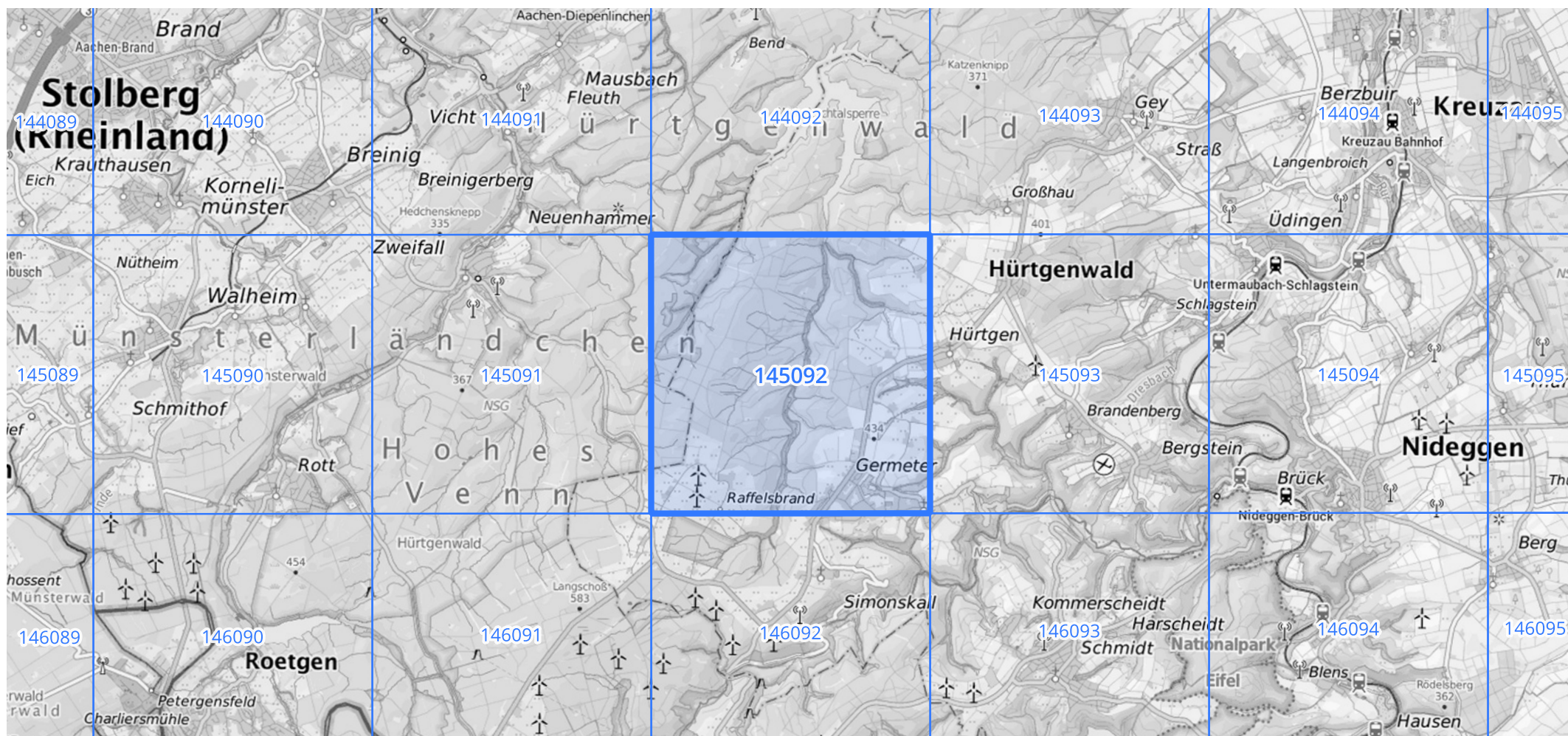
Siehe auch Anwendungshilfe zu KOSTRA-DWD-2020 des Deutschen Wetterdienstes.

Starkniederschlagshöhen und -spenden gemäß KOSTRA-DWD-2020

Rasterfeld 145092

(Zeile 145, Spalte 92)

Übersichtskarte des Rasterfeldes 145092, M 1 : 100 000



Quelle Rasterdaten: KOSTRA-DWD-2020 des Deutschen Wetterdienstes, Stand 12/2022.

Seite 3 von 3

Kartendarstellung: © Bundesamt für Kartographie und Geodäsie (2023), Datenquellen: https://sgx.geodatenzentrum.de/web_public/gdz/datenquellen/Datenquellen_TopPlusOpen.html

Für die Richtigkeit und Aktualität der Angaben wird keine Gewähr übernommen. Erstellt 01/2023.