

# Starkniederschlagshöhen und -spenden gemäß KOSTRA-DWD-2020

## Rasterfeld 144201

(Zeile 144, Spalte 201)

### Regenspende und Bemessungsniederschlagswerte in Abhängigkeit von Wiederkehrzeit T und Dauerstufe D

Dauerstufe D		Wiederkehrzeit T																	
		1 a		2 a		3 a		5 a		10 a		20 a		30 a		50 a		100 a	
min	Std	mm	l / (s ha)	mm	l / (s ha)	mm	l / (s ha)	mm	l / (s ha)	mm	l / (s ha)	mm	l / (s ha)	mm	l / (s ha)	mm	l / (s ha)	mm	l / (s ha)
5		6,2	206,7	8,0	266,7	9,1	303,3	10,6	353,3	12,8	426,7	15,0	500,0	16,4	546,7	18,3	610,0	21,0	700,0
10		8,6	143,3	11,1	185,0	12,7	211,7	14,7	245,0	17,7	295,0	20,8	346,7	22,8	380,0	25,4	423,3	29,2	486,7
15		10,1	112,2	13,0	144,4	14,9	165,6	17,3	192,2	20,8	231,1	24,4	271,1	26,8	297,8	29,8	331,1	34,3	381,1
20		11,2	93,3	14,5	120,8	16,5	137,5	19,2	160,0	23,1	192,5	27,1	225,8	29,7	247,5	33,2	276,7	38,1	317,5
30		12,8	71,1	16,6	92,2	19,0	105,6	22,0	122,2	26,5	147,2	31,1	172,8	34,1	189,4	38,0	211,1	43,7	242,8
45		14,5	53,7	18,9	70,0	21,5	79,6	25,0	92,6	30,1	111,5	35,3	130,7	38,7	143,3	43,2	160,0	49,6	183,7
60	1	15,9	44,2	20,6	57,2	23,5	65,3	27,3	75,8	32,8	91,1	38,5	106,9	42,2	117,2	47,1	130,8	54,1	150,3
90	1,5	17,8	33,0	23,1	42,8	26,4	48,9	30,7	56,9	36,9	68,3	43,3	80,2	47,5	88,0	52,9	98,0	60,8	112,6
120	2	19,3	26,8	25,1	34,9	28,6	39,7	33,3	46,3	40,0	55,6	46,9	65,1	51,5	71,5	57,4	79,7	65,9	91,5
180	3	21,6	20,0	28,0	25,9	32,0	29,6	37,2	34,4	44,7	41,4	52,5	48,6	57,6	53,3	64,2	59,4	73,7	68,2
240	4	23,4	16,3	30,3	21,0	34,6	24,0	40,3	28,0	48,4	33,6	56,8	39,4	62,2	43,2	69,4	48,2	79,7	55,3
360	6	26,1	12,1	33,8	15,6	38,6	17,9	44,9	20,8	54,0	25,0	63,3	29,3	69,4	32,1	77,4	35,8	88,9	41,2
540	9	29,1	9,0	37,7	11,6	43,0	13,3	50,0	15,4	60,1	18,5	70,5	21,8	77,4	23,9	86,3	26,6	99,1	30,6
720	12	31,4	7,3	40,7	9,4	46,4	10,7	54,0	12,5	64,9	15,0	76,1	17,6	83,5	19,3	93,1	21,6	107,0	24,8
1080	18	34,9	5,4	45,3	7,0	51,7	8,0	60,1	9,3	72,2	11,1	84,8	13,1	93,0	14,4	103,7	16,0	119,1	18,4
1440	24	37,7	4,4	48,8	5,6	55,8	6,5	64,9	7,5	77,9	9,0	91,4	10,6	100,3	11,6	111,9	13,0	128,5	14,9
2880	48	45,2	2,6	58,6	3,4	66,9	3,9	77,8	4,5	93,5	5,4	109,7	6,3	120,4	7,0	134,3	7,8	154,2	8,9
4320	72	50,3	1,9	65,2	2,5	74,5	2,9	86,6	3,3	104,1	4,0	122,1	4,7	133,9	5,2	149,4	5,8	171,5	6,6
5760	96	54,3	1,6	70,3	2,0	80,3	2,3	93,4	2,7	112,2	3,2	131,7	3,8	144,4	4,2	161,1	4,7	185,0	5,4
7200	120	57,5	1,3	74,6	1,7	85,1	2,0	99,0	2,3	119,0	2,8	139,6	3,2	153,1	3,5	170,8	4,0	196,1	4,5
8640	144	60,3	1,2	78,2	1,5	89,3	1,7	103,9	2,0	124,8	2,4	146,5	2,8	160,6	3,1	179,2	3,5	205,8	4,0
10080	168	62,8	1,0	81,5	1,3	93,0	1,5	108,2	1,8	130,0	2,1	152,5	2,5	167,3	2,8	186,6	3,1	214,2	3,5

# Starkniederschlagshöhen und -spenden gemäß KOSTRA-DWD-2020

## Rasterfeld 144201

(Zeile 144, Spalte 201)

### Örtliche Unsicherheiten in Abhängigkeit von Wiederkehrzeit T und Dauerstufe D

Dauerstufe D		Wiederkehrzeit T								
		1 a	2 a	3 a	5 a	10 a	20 a	30 a	50 a	100 a
min	Std	± %	± %	± %	± %	± %	± %	± %	± %	± %
5		13	13	14	15	15	16	16	17	17
10		14	16	17	18	19	20	21	21	22
15		16	18	19	20	22	23	23	24	24
20		17	19	21	22	23	24	24	25	26
30		18	21	22	23	24	25	26	26	27
45		19	21	22	24	25	26	26	27	28
60	1	19	21	22	24	25	26	26	27	28
90	1,5	18	21	22	23	24	25	26	26	27
120	2	18	20	21	23	24	25	25	26	27
180	3	17	19	20	21	23	24	24	25	26
240	4	16	18	19	21	22	23	24	24	25
360	6	15	17	18	19	21	22	22	23	23
540	9	14	16	17	18	20	21	21	22	22
720	12	14	15	16	18	19	20	20	21	21
1080	18	13	15	16	17	18	19	19	20	20
1440	24	13	14	15	16	17	18	19	19	20
2880	48	13	14	15	15	16	17	18	18	19
4320	72	14	14	15	16	16	17	17	18	18
5760	96	15	15	15	16	16	17	17	18	18
7200	120	16	16	16	16	17	17	17	18	18
8640	144	16	16	16	16	17	17	18	18	18
10080	168	17	16	16	17	17	17	18	18	18

### Parameter für abweichende T und D

#### Lokationsparameter $\xi$ (Xi)

16,4116905

#### Skalenparameter $\alpha$ (Alpha)

6,76181489

#### Formparameter $\kappa$ (Kappa)

-0,1

#### 1. Koutsoyiannis-Parameter $\theta$ (Theta)

0,04642305

#### 2. Koutsoyiannis-Parameter $\eta$ (Eta)

0,73777565

Parameter für dauerstufenübergreifende Extremwertschätzung nach KOUTSOYIANNIS et al. 1998.

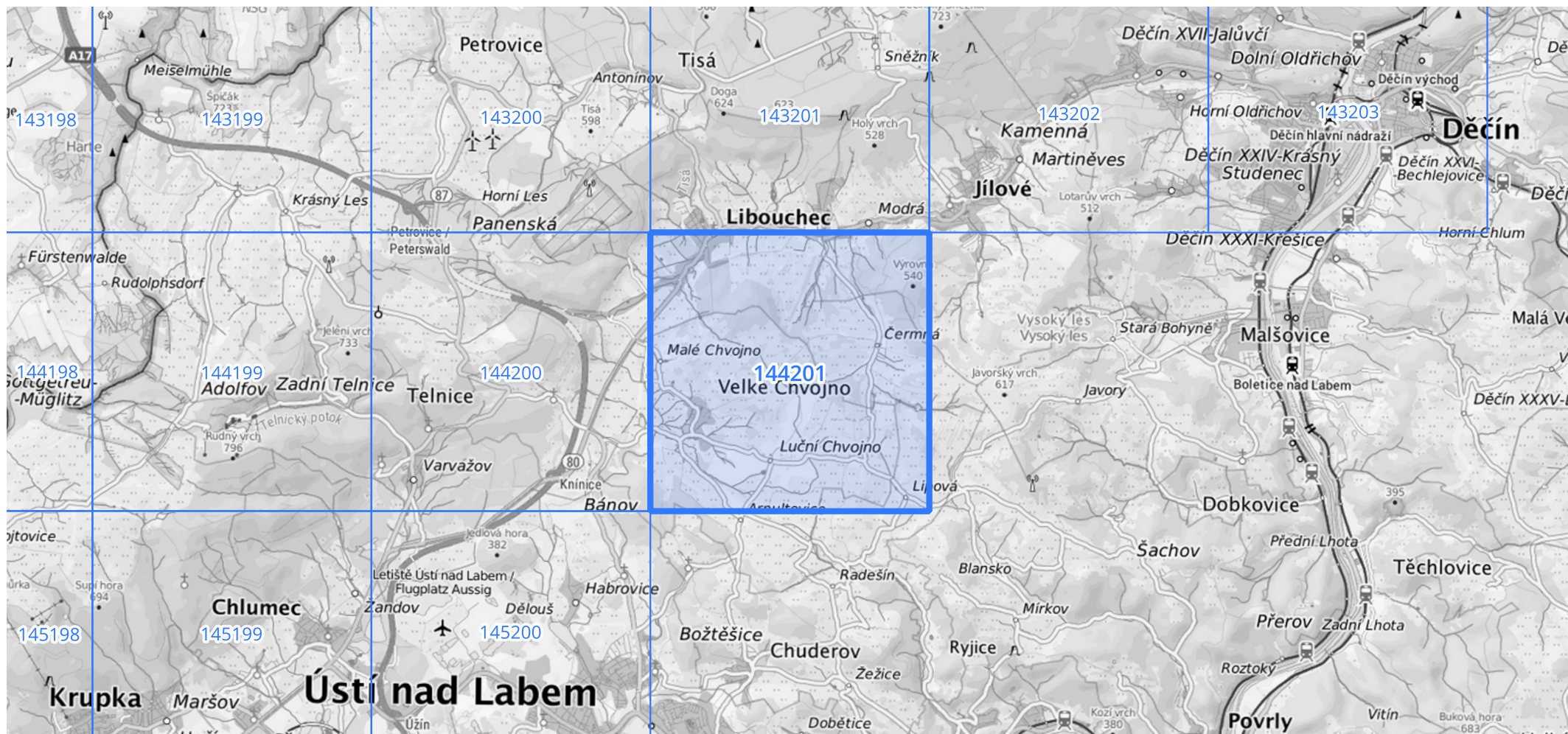
Siehe auch Anwendungshilfe zu KOSTRA-DWD-2020 des Deutschen Wetterdienstes.

## Starkniederschlagshöhen und -spenden gemäß KOSTRA-DWD-2020

## Rasterfeld 144201

(Zeile 144, Spalte 201)

## Übersichtskarte des Rasterfeldes 144201, M 1 : 100 000



Quelle Rasterdaten: KOSTRA-DWD-2020 des Deutschen Wetterdienstes, Stand 12/2022.

Seite 3 von 3

Kartendarstellung: © Bundesamt für Kartographie und Geodäsie (2023), Datenquellen: [https://sgx.geodatenzentrum.de/web\\_public/gdz/datenquellen/Datenquellen\\_TopPlusOpen.html](https://sgx.geodatenzentrum.de/web_public/gdz/datenquellen/Datenquellen_TopPlusOpen.html)

Für die Richtigkeit und Aktualität der Angaben wird keine Gewähr übernommen. Erstellt 01/2023.