

Starkniederschlagshöhen und -spenden gemäß KOSTRA-DWD-2020

Rasterfeld 144196

(Zeile 144, Spalte 196)

Regenspende und Bemessungsniederschlagswerte in Abhängigkeit von Wiederkehrzeit T und Dauerstufe D

Dauerstufe D		Wiederkehrzeit T																	
		1 a		2 a		3 a		5 a		10 a		20 a		30 a		50 a		100 a	
min	Std	mm	l / (s ha)	mm	l / (s ha)	mm	l / (s ha)	mm	l / (s ha)	mm	l / (s ha)	mm	l / (s ha)	mm	l / (s ha)	mm	l / (s ha)	mm	l / (s ha)
5		6,9	230,0	9,0	300,0	10,2	340,0	11,9	396,7	14,3	476,7	16,7	556,7	18,3	610,0	20,4	680,0	23,4	780,0
10		9,2	153,3	11,8	196,7	13,5	225,0	15,7	261,7	18,8	313,3	22,1	368,3	24,2	403,3	27,0	450,0	31,0	516,7
15		10,6	117,8	13,7	152,2	15,6	173,3	18,1	201,1	21,8	242,2	25,5	283,3	28,0	311,1	31,2	346,7	35,8	397,8
20		11,7	97,5	15,1	125,8	17,2	143,3	20,0	166,7	24,0	200,0	28,1	234,2	30,8	256,7	34,3	285,8	39,4	328,3
30		13,3	73,9	17,2	95,6	19,6	108,9	22,8	126,7	27,3	151,7	32,0	177,8	35,1	195,0	39,1	217,2	44,9	249,4
45		15,1	55,9	19,5	72,2	22,2	82,2	25,8	95,6	31,0	114,8	36,3	134,4	39,8	147,4	44,4	164,4	50,9	188,5
60	1	16,4	45,6	21,2	58,9	24,2	67,2	28,1	78,1	33,8	93,9	39,6	110,0	43,4	120,6	48,4	134,4	55,5	154,2
90	1,5	18,5	34,3	24,0	44,4	27,3	50,6	31,7	58,7	38,1	70,6	44,7	82,8	48,9	90,6	54,6	101,1	62,6	115,9
120	2	20,2	28,1	26,1	36,3	29,7	41,3	34,5	47,9	41,5	57,6	48,6	67,5	53,3	74,0	59,4	82,5	68,1	94,6
180	3	22,7	21,0	29,3	27,1	33,4	30,9	38,9	36,0	46,6	43,1	54,7	50,6	59,9	55,5	66,8	61,9	76,7	71,0
240	4	24,7	17,2	31,9	22,2	36,3	25,2	42,2	29,3	50,7	35,2	59,4	41,3	65,1	45,2	72,6	50,4	83,3	57,8
360	6	27,7	12,8	35,8	16,6	40,8	18,9	47,4	21,9	56,9	26,3	66,7	30,9	73,1	33,8	81,5	37,7	93,6	43,3
540	9	31,1	9,6	40,2	12,4	45,9	14,2	53,3	16,5	63,9	19,7	74,9	23,1	82,1	25,3	91,6	28,3	105,1	32,4
720	12	33,8	7,8	43,7	10,1	49,8	11,5	57,8	13,4	69,4	16,1	81,3	18,8	89,2	20,6	99,4	23,0	114,1	26,4
1080	18	37,9	5,8	49,0	7,6	55,9	8,6	64,9	10,0	77,9	12,0	91,3	14,1	100,1	15,4	111,6	17,2	128,1	19,8
1440	24	41,2	4,8	53,2	6,2	60,6	7,0	70,4	8,1	84,6	9,8	99,1	11,5	108,6	12,6	121,1	14,0	139,0	16,1
2880	48	50,1	2,9	64,8	3,8	73,9	4,3	85,8	5,0	103,0	6,0	120,7	7,0	132,3	7,7	147,5	8,5	169,3	9,8
4320	72	56,2	2,2	72,7	2,8	82,9	3,2	96,3	3,7	115,6	4,5	135,4	5,2	148,5	5,7	165,5	6,4	190,0	7,3
5760	96	61,0	1,8	78,9	2,3	89,9	2,6	104,5	3,0	125,4	3,6	147,0	4,3	161,1	4,7	179,6	5,2	206,1	6,0
7200	120	65,0	1,5	84,0	1,9	95,8	2,2	111,3	2,6	133,6	3,1	156,6	3,6	171,6	4,0	191,4	4,4	219,6	5,1
8640	144	68,5	1,3	88,5	1,7	100,9	1,9	117,2	2,3	140,7	2,7	164,9	3,2	180,8	3,5	201,5	3,9	231,3	4,5
10080	168	71,5	1,2	92,5	1,5	105,4	1,7	122,5	2,0	147,0	2,4	172,3	2,8	188,9	3,1	210,6	3,5	241,7	4,0

Starkniederschlagshöhen und -spenden gemäß KOSTRA-DWD-2020

Rasterfeld 144196

(Zeile 144, Spalte 196)

Örtliche Unsicherheiten in Abhängigkeit von Wiederkehrzeit T und Dauerstufe D

Dauerstufe D		Wiederkehrzeit T								
		1 a	2 a	3 a	5 a	10 a	20 a	30 a	50 a	100 a
min	Std	± %	± %	± %	± %	± %	± %	± %	± %	± %
5		13	15	15	16	17	18	19	19	20
10		16	18	20	21	22	23	23	24	24
15		18	20	22	23	24	25	25	26	27
20		19	21	23	24	25	26	27	27	28
30		20	22	24	25	26	27	28	28	29
45		20	23	24	25	26	27	28	28	29
60	1	20	22	24	25	26	27	28	28	29
90	1,5	19	22	23	24	26	27	27	28	28
120	2	18	21	22	24	25	26	27	27	28
180	3	17	20	21	22	24	25	25	26	27
240	4	16	19	20	22	23	24	24	25	26
360	6	15	18	19	20	22	23	23	24	24
540	9	14	17	18	19	20	21	22	23	23
720	12	14	16	17	18	20	21	21	22	22
1080	18	13	15	16	17	18	19	20	21	21
1440	24	13	15	16	17	18	19	19	20	20
2880	48	13	14	15	16	17	18	18	19	19
4320	72	14	15	15	16	17	18	18	19	19
5760	96	15	15	16	16	17	18	18	19	19
7200	120	16	16	16	17	17	18	18	19	19
8640	144	16	16	17	17	18	18	19	19	19
10080	168	17	17	17	17	18	19	19	19	20

Parameter für abweichende T und D

Lokationsparameter ξ (Xi)

16,72025947

Skalenparameter α (Alpha)

6,79824218

Formparameter κ (Kappa)

-0,1

1. Koutsoyiannis-Parameter θ (Theta)

0,02275911

2. Koutsoyiannis-Parameter η (Eta)

0,71611423

Parameter für dauerstufenübergreifende Extremwertschätzung nach KOUTSOYIANNIS et al. 1998.

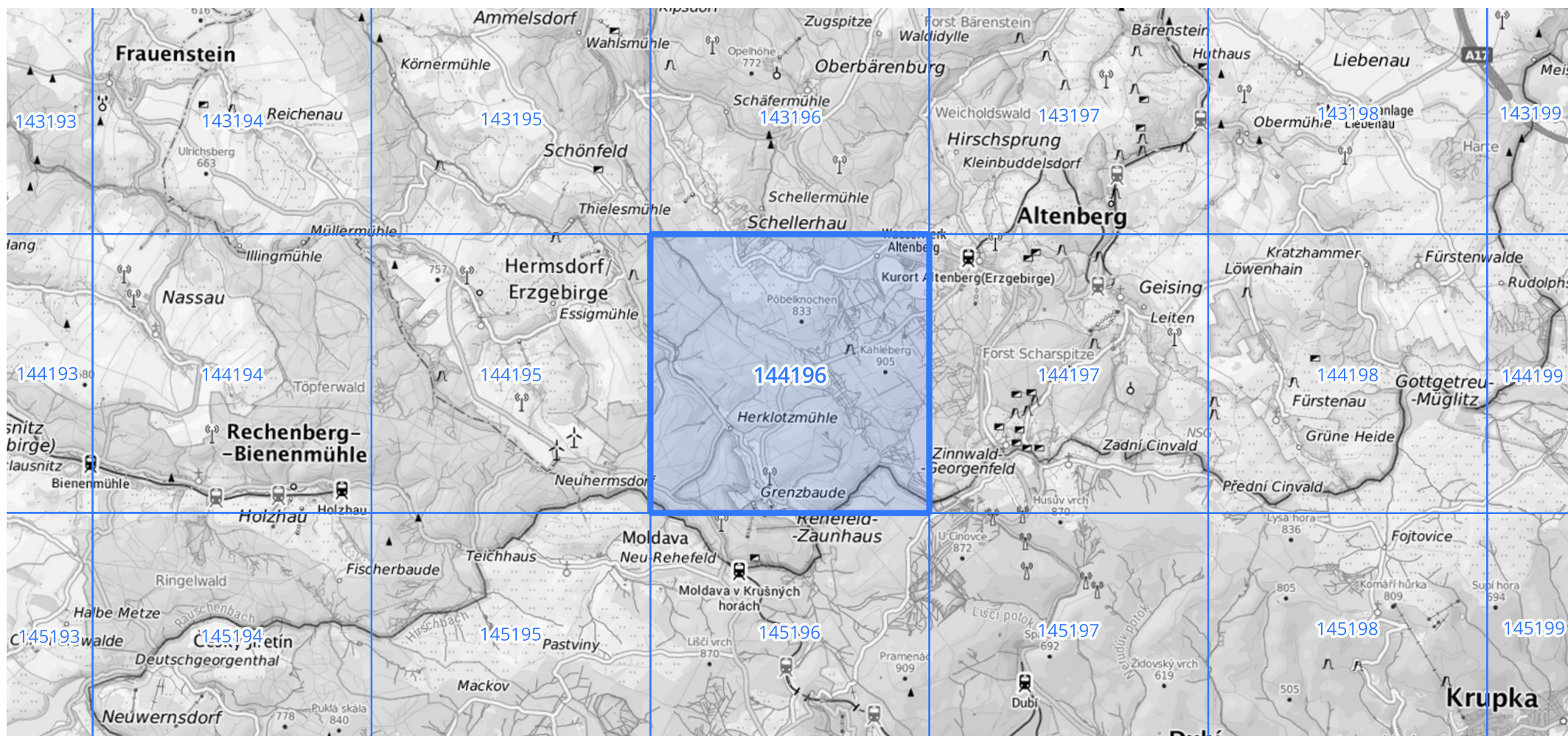
Siehe auch Anwendungshilfe zu KOSTRA-DWD-2020 des Deutschen Wetterdienstes.

Starkniederschlagshöhen und -spenden gemäß KOSTRA-DWD-2020

Rasterfeld 144196

(Zeile 144, Spalte 196)

Übersichtskarte des Rasterfeldes 144196, M 1 : 100 000



Quelle Rasterdaten: KOSTRA-DWD-2020 des Deutschen Wetterdienstes, Stand 12/2022.

Seite 3 von 3

Kartendarstellung: © Bundesamt für Kartographie und Geodäsie (2023), Datenquellen: https://sgx.geodatenzentrum.de/web_public/gdz/datenquellen/Datenquellen_TopPlusOpen.html

Für die Richtigkeit und Aktualität der Angaben wird keine Gewähr übernommen. Erstellt 01/2023.