

# Starkniederschlagshöhen und -spenden gemäß KOSTRA-DWD-2020

## Rasterfeld 144195

(Zeile 144, Spalte 195)

### Regenspende und Bemessungsniederschlagswerte in Abhängigkeit von Wiederkehrzeit T und Dauerstufe D

Dauerstufe D		Wiederkehrzeit T																	
		1 a		2 a		3 a		5 a		10 a		20 a		30 a		50 a		100 a	
min	Std	mm	l / (s ha)	mm	l / (s ha)	mm	l / (s ha)	mm	l / (s ha)	mm	l / (s ha)	mm	l / (s ha)	mm	l / (s ha)	mm	l / (s ha)	mm	l / (s ha)
5		7,0	233,3	9,1	303,3	10,4	346,7	12,0	400,0	14,4	480,0	16,9	563,3	18,5	616,7	20,6	686,7	23,6	786,7
10		9,2	153,3	11,9	198,3	13,5	225,0	15,7	261,7	18,8	313,3	22,1	368,3	24,2	403,3	26,9	448,3	30,9	515,0
15		10,6	117,8	13,7	152,2	15,6	173,3	18,1	201,1	21,7	241,1	25,4	282,2	27,8	308,9	31,0	344,4	35,6	395,6
20		11,7	97,5	15,1	125,8	17,2	143,3	19,9	165,8	23,9	199,2	28,0	233,3	30,6	255,0	34,1	284,2	39,2	326,7
30		13,3	73,9	17,2	95,6	19,5	108,3	22,7	126,1	27,2	151,1	31,8	176,7	34,9	193,9	38,9	216,1	44,6	247,8
45		15,1	55,9	19,5	72,2	22,2	82,2	25,7	95,2	30,9	114,4	36,1	133,7	39,6	146,7	44,1	163,3	50,6	187,4
60	1	16,5	45,8	21,3	59,2	24,2	67,2	28,1	78,1	33,7	93,6	39,5	109,7	43,2	120,0	48,2	133,9	55,3	153,6
90	1,5	18,6	34,4	24,0	44,4	27,4	50,7	31,7	58,7	38,1	70,6	44,6	82,6	48,8	90,4	54,4	100,7	62,4	115,6
120	2	20,3	28,2	26,2	36,4	29,8	41,4	34,6	48,1	41,5	57,6	48,6	67,5	53,2	73,9	59,3	82,4	68,0	94,4
180	3	22,9	21,2	29,5	27,3	33,6	31,1	39,0	36,1	46,8	43,3	54,8	50,7	60,0	55,6	66,9	61,9	76,7	71,0
240	4	24,9	17,3	32,1	22,3	36,6	25,4	42,4	29,4	50,9	35,3	59,6	41,4	65,3	45,3	72,8	50,6	83,5	58,0
360	6	28,1	13,0	36,2	16,8	41,2	19,1	47,8	22,1	57,3	26,5	67,1	31,1	73,6	34,1	82,0	38,0	94,1	43,6
540	9	31,6	9,8	40,7	12,6	46,4	14,3	53,8	16,6	64,6	19,9	75,6	23,3	82,8	25,6	92,3	28,5	105,9	32,7
720	12	34,4	8,0	44,3	10,3	50,5	11,7	58,6	13,6	70,2	16,3	82,2	19,0	90,1	20,9	100,4	23,2	115,2	26,7
1080	18	38,7	6,0	49,9	7,7	56,8	8,8	65,9	10,2	79,0	12,2	92,6	14,3	101,4	15,6	113,0	17,4	129,7	20,0
1440	24	42,1	4,9	54,2	6,3	61,8	7,2	71,7	8,3	85,9	9,9	100,7	11,7	110,3	12,8	122,9	14,2	141,0	16,3
2880	48	51,5	3,0	66,4	3,8	75,6	4,4	87,7	5,1	105,2	6,1	123,2	7,1	135,0	7,8	150,4	8,7	172,5	10,0
4320	72	57,9	2,2	74,7	2,9	85,1	3,3	98,7	3,8	118,3	4,6	138,6	5,3	151,9	5,9	169,2	6,5	194,1	7,5
5760	96	63,0	1,8	81,2	2,3	92,5	2,7	107,3	3,1	128,7	3,7	150,7	4,4	165,1	4,8	184,0	5,3	211,1	6,1
7200	120	67,2	1,6	86,7	2,0	98,7	2,3	114,5	2,7	137,3	3,2	160,8	3,7	176,2	4,1	196,4	4,5	225,3	5,2
8640	144	70,9	1,4	91,4	1,8	104,1	2,0	120,8	2,3	144,8	2,8	169,6	3,3	185,8	3,6	207,1	4,0	237,5	4,6
10080	168	74,1	1,2	95,6	1,6	108,9	1,8	126,3	2,1	151,4	2,5	177,4	2,9	194,3	3,2	216,6	3,6	248,4	4,1

# Starkniederschlagshöhen und -spenden gemäß KOSTRA-DWD-2020

## Rasterfeld 144195

(Zeile 144, Spalte 195)

### Örtliche Unsicherheiten in Abhängigkeit von Wiederkehrzeit T und Dauerstufe D

Dauerstufe D		Wiederkehrzeit T								
		1 a	2 a	3 a	5 a	10 a	20 a	30 a	50 a	100 a
min	Std	± %	± %	± %	± %	± %	± %	± %	± %	± %
5		14	15	16	17	18	18	19	19	20
10		17	19	20	21	22	23	23	24	25
15		18	21	22	23	24	25	26	26	27
20		19	22	23	24	25	26	27	27	28
30		20	23	24	25	26	27	28	28	29
45		20	23	24	25	26	27	28	29	29
60	1	20	23	24	25	26	27	28	28	29
90	1,5	19	22	23	24	26	27	27	28	28
120	2	18	21	22	24	25	26	26	27	28
180	3	17	20	21	22	24	25	25	26	26
240	4	16	19	20	21	23	24	24	25	25
360	6	15	18	19	20	22	22	23	24	24
540	9	14	17	18	19	20	21	22	22	23
720	12	14	16	17	18	19	20	21	21	22
1080	18	13	15	16	17	18	19	20	20	21
1440	24	13	15	16	17	18	19	19	20	20
2880	48	14	15	16	16	17	18	18	19	19
4320	72	15	16	16	17	17	18	18	19	19
5760	96	16	16	17	17	18	18	19	19	19
7200	120	17	17	17	18	18	19	19	19	20
8640	144	18	17	18	18	19	19	19	20	20
10080	168	18	18	18	18	19	19	20	20	20

### Parameter für abweichende T und D

#### Lokationsparameter $\xi$ (Xi)

16,71255192

#### Skalenparameter $\alpha$ (Alpha)

6,72094459

#### Formparameter $\kappa$ (Kappa)

-0,1

#### 1. Koutsoyiannis-Parameter $\theta$ (Theta)

0,01814376

#### 2. Koutsoyiannis-Parameter $\eta$ (Eta)

0,70912139

Parameter für dauerstufenübergreifende Extremwertschätzung nach KOUTSOYIANNIS et al. 1998.

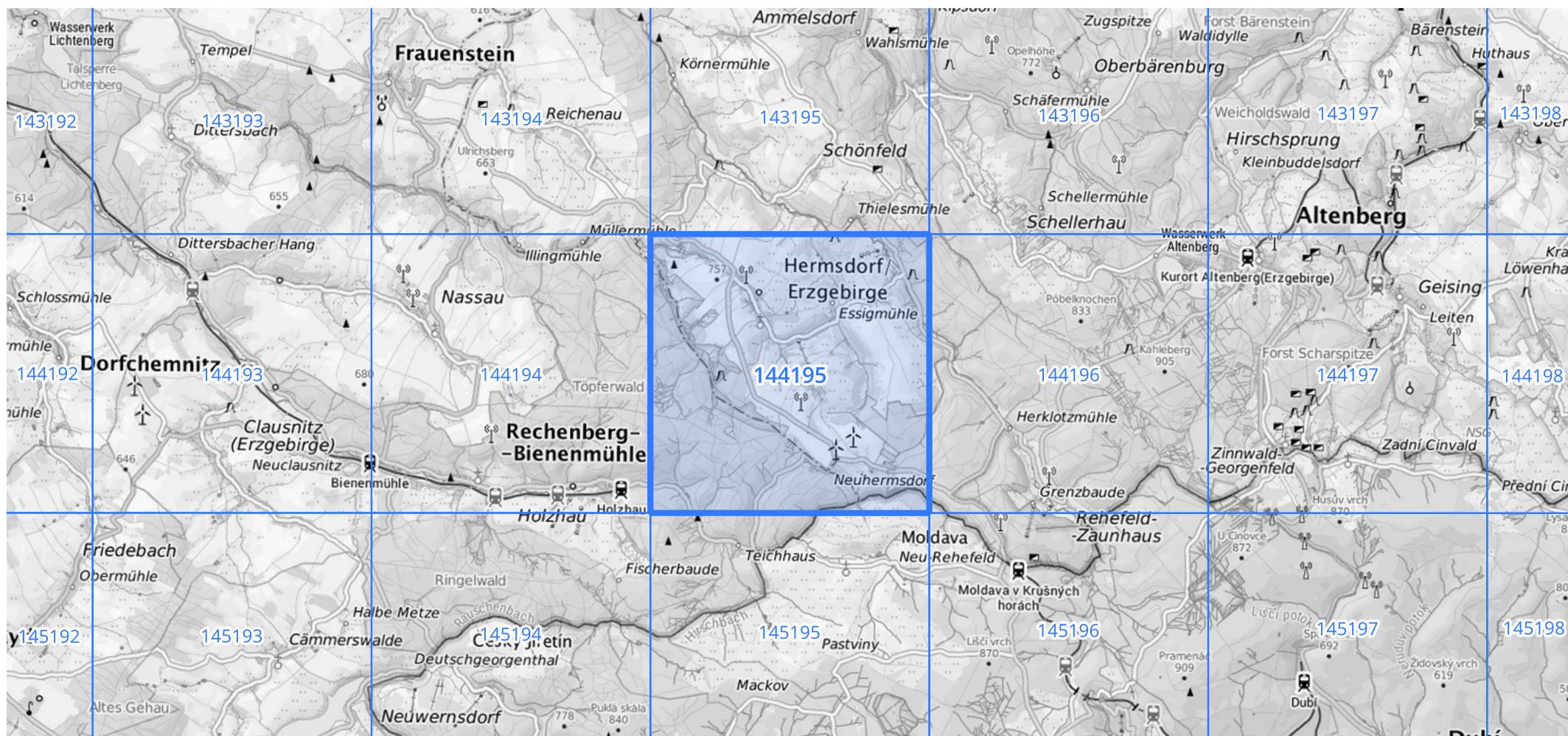
Siehe auch Anwendungshilfe zu KOSTRA-DWD-2020 des Deutschen Wetterdienstes.

# Starkniederschlagshöhen und -spenden gemäß KOSTRA-DWD-2020

## Rasterfeld 144195

(Zeile 144, Spalte 195)

### Übersichtskarte des Rasterfeldes 144195, M 1 : 100 000



Quelle Rasterdaten: KOSTRA-DWD-2020 des Deutschen Wetterdienstes, Stand 12/2022.

Seite 3 von 3

Kartendarstellung: © Bundesamt für Kartographie und Geodäsie (2023), Datenquellen: [https://sgx.geodatenzentrum.de/web\\_public/gdz/datenquellen/Datenquellen\\_TopPlusOpen.html](https://sgx.geodatenzentrum.de/web_public/gdz/datenquellen/Datenquellen_TopPlusOpen.html)

Für die Richtigkeit und Aktualität der Angaben wird keine Gewähr übernommen. Erstellt 01/2023.