

# Starkniederschlagshöhen und -spenden gemäß KOSTRA-DWD-2020

## Rasterfeld 144188

(Zeile 144, Spalte 188)

### Regenspende und Bemessungsniederschlagswerte in Abhängigkeit von Wiederkehrzeit T und Dauerstufe D

Dauerstufe D		Wiederkehrzeit T																	
		1 a		2 a		3 a		5 a		10 a		20 a		30 a		50 a		100 a	
min	Std	mm	l / (s ha)	mm	l / (s ha)	mm	l / (s ha)	mm	l / (s ha)	mm	l / (s ha)	mm	l / (s ha)	mm	l / (s ha)	mm	l / (s ha)	mm	l / (s ha)
5		7,5	250,0	9,5	316,7	10,7	356,7	12,4	413,3	14,7	490,0	17,1	570,0	18,7	623,3	20,7	690,0	23,7	790,0
10		9,7	161,7	12,2	203,3	13,8	230,0	15,9	265,0	18,9	315,0	22,0	366,7	24,0	400,0	26,6	443,3	30,4	506,7
15		11,1	123,3	14,0	155,6	15,8	175,6	18,2	202,2	21,6	240,0	25,1	278,9	27,4	304,4	30,4	337,8	34,8	386,7
20		12,1	100,8	15,3	127,5	17,3	144,2	19,9	165,8	23,6	196,7	27,5	229,2	30,0	250,0	33,4	278,3	38,1	317,5
30		13,7	76,1	17,4	96,7	19,6	108,9	22,6	125,6	26,8	148,9	31,2	173,3	34,0	188,9	37,8	210,0	43,2	240,0
45		15,5	57,4	19,6	72,6	22,1	81,9	25,5	94,4	30,3	112,2	35,2	130,4	38,4	142,2	42,7	158,1	48,8	180,7
60	1	16,9	46,9	21,4	59,4	24,1	66,9	27,7	76,9	32,9	91,4	38,3	106,4	41,9	116,4	46,5	129,2	53,1	147,5
90	1,5	19,0	35,2	24,0	44,4	27,1	50,2	31,2	57,8	37,1	68,7	43,1	79,8	47,1	87,2	52,3	96,9	59,8	110,7
120	2	20,7	28,8	26,1	36,3	29,5	41,0	33,9	47,1	40,3	56,0	46,9	65,1	51,2	71,1	56,9	79,0	65,0	90,3
180	3	23,2	21,5	29,4	27,2	33,2	30,7	38,1	35,3	45,3	41,9	52,7	48,8	57,6	53,3	63,9	59,2	73,0	67,6
240	4	25,2	17,5	31,9	22,2	36,0	25,0	41,4	28,8	49,2	34,2	57,2	39,7	62,5	43,4	69,4	48,2	79,3	55,1
360	6	28,3	13,1	35,8	16,6	40,4	18,7	46,5	21,5	55,2	25,6	64,3	29,8	70,2	32,5	77,9	36,1	89,0	41,2
540	9	31,8	9,8	40,2	12,4	45,4	14,0	52,2	16,1	62,0	19,1	72,1	22,3	78,8	24,3	87,5	27,0	99,9	30,8
720	12	34,5	8,0	43,6	10,1	49,3	11,4	56,7	13,1	67,3	15,6	78,3	18,1	85,5	19,8	94,9	22,0	108,4	25,1
1080	18	38,7	6,0	49,0	7,6	55,3	8,5	63,6	9,8	75,5	11,7	87,9	13,6	96,0	14,8	106,5	16,4	121,7	18,8
1440	24	42,0	4,9	53,1	6,1	60,0	6,9	69,0	8,0	82,0	9,5	95,4	11,0	104,1	12,0	115,6	13,4	132,1	15,3
2880	48	51,2	3,0	64,7	3,7	73,0	4,2	84,0	4,9	99,8	5,8	116,1	6,7	126,8	7,3	140,8	8,1	160,8	9,3
4320	72	57,4	2,2	72,6	2,8	81,9	3,2	94,3	3,6	112,0	4,3	130,3	5,0	142,3	5,5	157,9	6,1	180,4	7,0
5760	96	62,3	1,8	78,8	2,3	88,9	2,6	102,3	3,0	121,5	3,5	141,4	4,1	154,4	4,5	171,4	5,0	195,8	5,7
7200	120	66,4	1,5	83,9	1,9	94,7	2,2	109,0	2,5	129,5	3,0	150,6	3,5	164,5	3,8	182,6	4,2	208,6	4,8
8640	144	69,9	1,3	88,4	1,7	99,8	1,9	114,8	2,2	136,3	2,6	158,6	3,1	173,2	3,3	192,3	3,7	219,7	4,2
10080	168	73,1	1,2	92,3	1,5	104,2	1,7	119,9	2,0	142,4	2,4	165,7	2,7	180,9	3,0	200,9	3,3	229,5	3,8

# Starkniederschlagshöhen und -spenden gemäß KOSTRA-DWD-2020

## Rasterfeld 144188

(Zeile 144, Spalte 188)

### Örtliche Unsicherheiten in Abhängigkeit von Wiederkehrzeit T und Dauerstufe D

Dauerstufe D		Wiederkehrzeit T								
		1 a	2 a	3 a	5 a	10 a	20 a	30 a	50 a	100 a
min	Std	± %	± %	± %	± %	± %	± %	± %	± %	± %
5		14	16	17	17	18	19	19	20	20
10		18	20	21	22	23	24	24	25	25
15		19	22	23	24	25	26	26	27	27
20		20	23	24	25	26	27	27	28	28
30		21	23	25	26	27	28	28	29	29
45		21	24	25	26	27	28	29	29	30
60	1	21	23	24	26	27	28	28	29	29
90	1,5	20	23	24	25	26	27	27	28	29
120	2	19	22	23	24	25	26	27	27	28
180	3	18	21	22	23	24	25	25	26	26
240	4	17	20	21	22	23	24	24	25	25
360	6	16	18	19	20	22	22	23	23	24
540	9	15	17	18	19	20	21	22	22	23
720	12	15	17	17	18	19	20	21	21	22
1080	18	14	16	17	17	18	19	20	20	21
1440	24	15	16	16	17	18	19	19	19	20
2880	48	16	16	16	17	17	18	18	18	19
4320	72	17	17	17	17	17	18	18	18	19
5760	96	18	17	17	18	18	18	18	19	19
7200	120	19	18	18	18	18	19	19	19	19
8640	144	19	19	19	19	19	19	19	19	19
10080	168	20	19	19	19	19	19	19	20	20

### Parameter für abweichende T und D

#### Lokationsparameter $\xi$ (Xi)

17,08566943

#### Skalenparameter $\alpha$ (Alpha)

6,25599681

#### Formparameter $\kappa$ (Kappa)

-0,1

#### 1. Koutsoyiannis-Parameter $\theta$ (Theta)

0,01427978

#### 2. Koutsoyiannis-Parameter $\eta$ (Eta)

0,71625758

Parameter für dauerstufenübergreifende Extremwertschätzung nach KOUTSOYIANNIS et al. 1998.

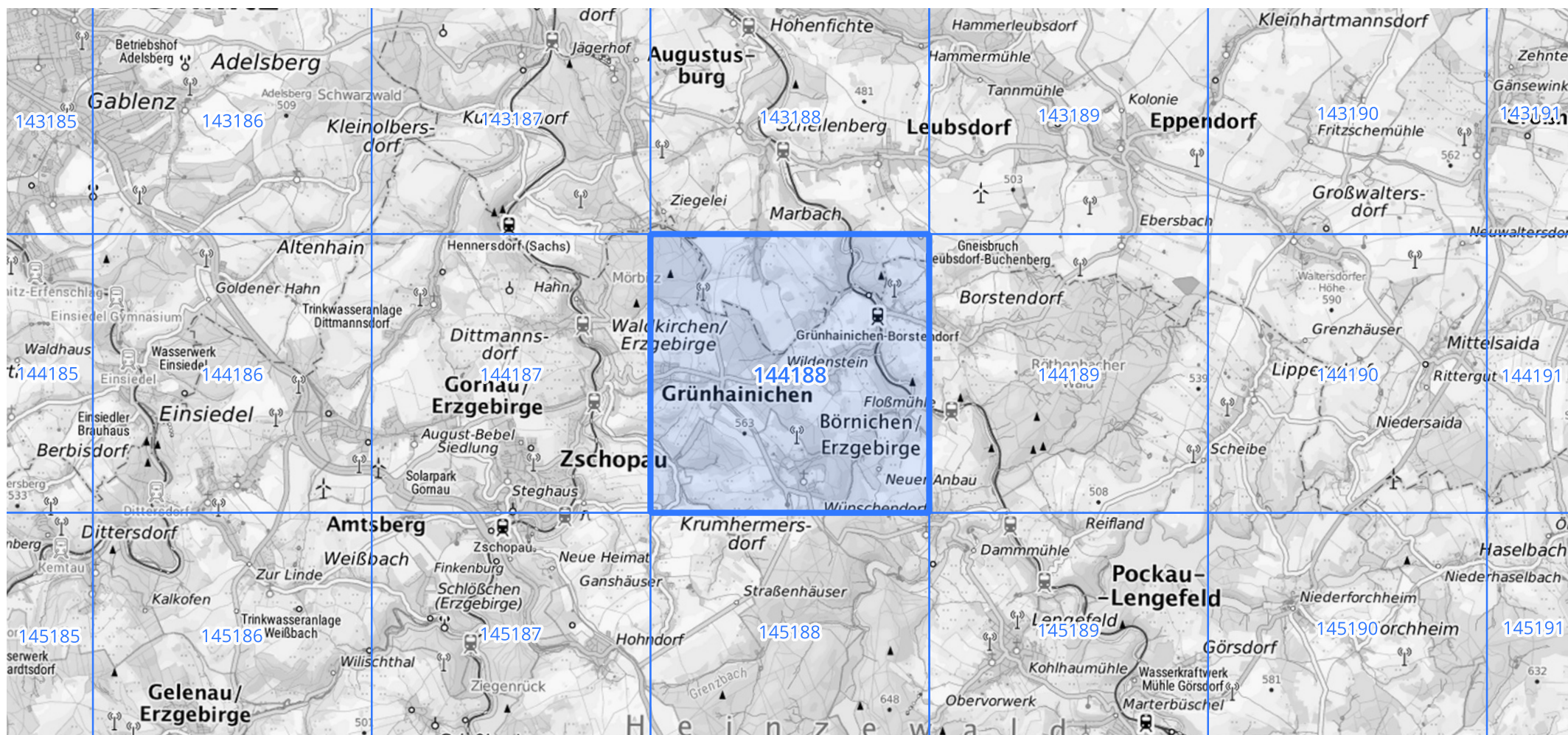
Siehe auch Anwendungshilfe zu KOSTRA-DWD-2020 des Deutschen Wetterdienstes.

# Starkniederschlagshöhen und -spenden gemäß KOSTRA-DWD-2020

## Rasterfeld 144188

(Zeile 144, Spalte 188)

Übersichtskarte des Rasterfeldes 144188, M 1 : 100 000



Quelle Rasterdaten: KOSTRA-DWD-2020 des Deutschen Wetterdienstes, Stand 12/2022.

Seite 3 von 3

Kartendarstellung: © Bundesamt für Kartographie und Geodäsie (2023), Datenquellen: [https://sgx.geodatenzentrum.de/web\\_public/gdz/datenquellen/Datenquellen\\_TopPlusOpen.html](https://sgx.geodatenzentrum.de/web_public/gdz/datenquellen/Datenquellen_TopPlusOpen.html)

Für die Richtigkeit und Aktualität der Angaben wird keine Gewähr übernommen. Erstellt 01/2023.