

# Starkniederschlagshöhen und -spenden gemäß KOSTRA-DWD-2020

## Rasterfeld 144173

(Zeile 144, Spalte 173)

### Regenspende und Bemessungsniederschlagswerte in Abhängigkeit von Wiederkehrzeit T und Dauerstufe D

Dauerstufe D		Wiederkehrzeit T																	
		1 a		2 a		3 a		5 a		10 a		20 a		30 a		50 a		100 a	
min	Std	mm	l / (s ha)	mm	l / (s ha)	mm	l / (s ha)	mm	l / (s ha)	mm	l / (s ha)	mm	l / (s ha)	mm	l / (s ha)	mm	l / (s ha)	mm	l / (s ha)
5		7,0	233,3	8,9	296,7	10,0	333,3	11,5	383,3	13,6	453,3	15,9	530,0	17,3	576,7	19,2	640,0	21,9	730,0
10		9,4	156,7	11,9	198,3	13,4	223,3	15,4	256,7	18,3	305,0	21,2	353,3	23,2	386,7	25,7	428,3	29,4	490,0
15		10,9	121,1	13,7	152,2	15,5	172,2	17,8	197,8	21,1	234,4	24,5	272,2	26,7	296,7	29,7	330,0	33,9	376,7
20		11,9	99,2	15,0	125,0	16,9	140,8	19,5	162,5	23,1	192,5	26,8	223,3	29,3	244,2	32,5	270,8	37,1	309,2
30		13,4	74,4	16,9	93,9	19,1	106,1	21,9	121,7	26,0	144,4	30,2	167,8	33,0	183,3	36,6	203,3	41,8	232,2
45		15,0	55,6	18,9	70,0	21,3	78,9	24,5	90,7	29,1	107,8	33,8	125,2	36,9	136,7	40,9	151,5	46,7	173,0
60	1	16,2	45,0	20,4	56,7	23,0	63,9	26,4	73,3	31,3	86,9	36,4	101,1	39,7	110,3	44,1	122,5	50,3	139,7
90	1,5	17,9	33,1	22,5	41,7	25,4	47,0	29,2	54,1	34,6	64,1	40,3	74,6	43,9	81,3	48,8	90,4	55,7	103,1
120	2	19,2	26,7	24,1	33,5	27,2	37,8	31,3	43,5	37,1	51,5	43,2	60,0	47,1	65,4	52,3	72,6	59,7	82,9
180	3	21,1	19,5	26,6	24,6	30,0	27,8	34,4	31,9	40,9	37,9	47,5	44,0	51,9	48,1	57,5	53,2	65,7	60,8
240	4	22,6	15,7	28,4	19,7	32,1	22,3	36,8	25,6	43,7	30,3	50,8	35,3	55,5	38,5	61,5	42,7	70,3	48,8
360	6	24,8	11,5	31,2	14,4	35,2	16,3	40,5	18,8	48,0	22,2	55,8	25,8	60,9	28,2	67,6	31,3	77,2	35,7
540	9	27,2	8,4	34,3	10,6	38,6	11,9	44,4	13,7	52,7	16,3	61,2	18,9	66,8	20,6	74,2	22,9	84,7	26,1
720	12	29,0	6,7	36,6	8,5	41,2	9,5	47,4	11,0	56,2	13,0	65,4	15,1	71,3	16,5	79,2	18,3	90,4	20,9
1080	18	31,8	4,9	40,1	6,2	45,2	7,0	52,0	8,0	61,7	9,5	71,7	11,1	78,2	12,1	86,8	13,4	99,1	15,3
1440	24	34,0	3,9	42,8	5,0	48,3	5,6	55,4	6,4	65,8	7,6	76,5	8,9	83,5	9,7	92,6	10,7	105,8	12,2
2880	48	39,7	2,3	50,0	2,9	56,4	3,3	64,8	3,8	76,9	4,5	89,4	5,2	97,6	5,6	108,3	6,3	123,7	7,2
4320	72	43,5	1,7	54,8	2,1	61,8	2,4	71,0	2,7	84,3	3,3	98,0	3,8	106,9	4,1	118,7	4,6	135,5	5,2
5760	96	46,4	1,3	58,5	1,7	66,0	1,9	75,8	2,2	89,9	2,6	104,5	3,0	114,1	3,3	126,6	3,7	144,5	4,2
7200	120	48,8	1,1	61,5	1,4	69,4	1,6	79,7	1,8	94,6	2,2	109,9	2,5	120,0	2,8	133,1	3,1	152,0	3,5
8640	144	50,8	1,0	64,1	1,2	72,3	1,4	83,0	1,6	98,5	1,9	114,5	2,2	125,0	2,4	138,7	2,7	158,3	3,1
10080	168	52,6	0,9	66,3	1,1	74,8	1,2	85,9	1,4	102,0	1,7	118,5	2,0	129,4	2,1	143,6	2,4	163,9	2,7

# Starkniederschlagshöhen und -spenden gemäß KOSTRA-DWD-2020

## Rasterfeld 144173

(Zeile 144, Spalte 173)

### Örtliche Unsicherheiten in Abhängigkeit von Wiederkehrzeit T und Dauerstufe D

Dauerstufe D		Wiederkehrzeit T								
		1 a	2 a	3 a	5 a	10 a	20 a	30 a	50 a	100 a
min	Std	± %	± %	± %	± %	± %	± %	± %	± %	± %
5		12	12	12	12	13	13	14	14	14
10		12	14	15	16	17	18	18	19	19
15		15	17	18	19	20	21	21	22	22
20		16	18	19	20	22	22	23	23	24
30		18	20	21	22	23	24	25	25	26
45		19	21	22	23	24	25	26	26	27
60	1	19	21	22	23	25	26	26	27	27
90	1,5	19	21	22	23	25	25	26	26	27
120	2	18	21	22	23	24	25	26	26	27
180	3	17	20	21	22	23	24	25	25	26
240	4	17	19	20	22	23	24	24	25	25
360	6	16	18	19	20	22	23	23	24	24
540	9	15	17	18	19	21	21	22	22	23
720	12	14	16	18	19	20	21	21	22	22
1080	18	14	16	17	18	19	20	20	21	21
1440	24	13	15	16	17	18	19	19	20	20
2880	48	13	14	15	16	17	18	18	18	19
4320	72	13	14	15	15	16	17	17	18	18
5760	96	13	14	14	15	16	17	17	17	18
7200	120	13	14	14	15	16	16	17	17	18
8640	144	13	14	14	15	16	16	17	17	17
10080	168	14	14	15	15	16	16	17	17	17

### Parameter für abweichende T und D

#### Lokationsparameter $\xi$ (Xi)

16,662264

#### Skalenparameter $\alpha$ (Alpha)

6,02502316

#### Formparameter $\kappa$ (Kappa)

-0,1

#### 1. Koutsoyiannis-Parameter $\theta$ (Theta)

0,03971905

#### 2. Koutsoyiannis-Parameter $\eta$ (Eta)

0,77534635

Parameter für dauerstufenübergreifende Extremwertschätzung nach KOUTSOYIANNIS et al. 1998.

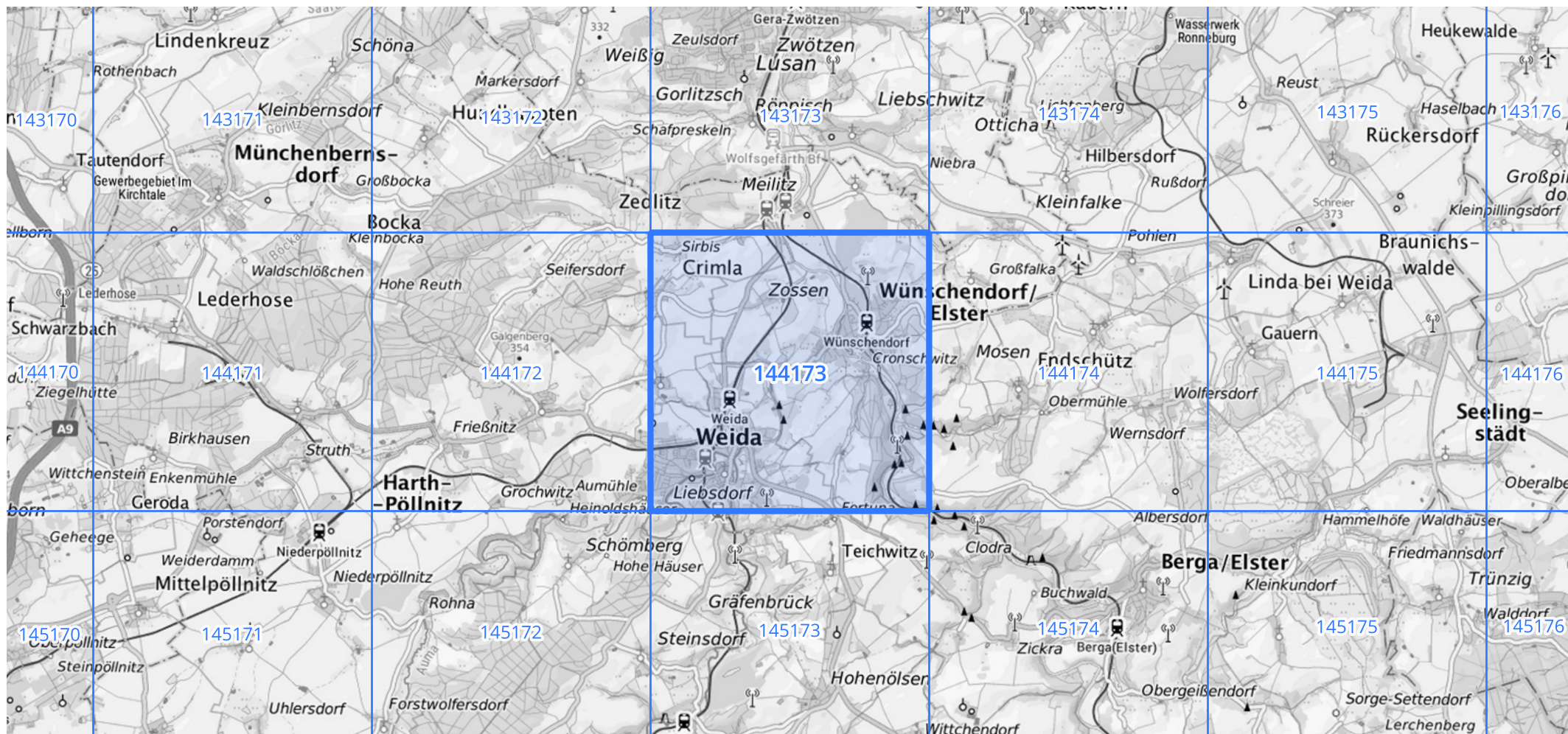
Siehe auch Anwendungshilfe zu KOSTRA-DWD-2020 des Deutschen Wetterdienstes.

# Starkniederschlagshöhen und -spenden gemäß KOSTRA-DWD-2020

## Rasterfeld 144173

(Zeile 144, Spalte 173)

Übersichtskarte des Rasterfeldes 144173, M 1 : 100 000



Quelle Rasterdaten: KOSTRA-DWD-2020 des Deutschen Wetterdienstes, Stand 12/2022.

Seite 3 von 3

Kartendarstellung: © Bundesamt für Kartographie und Geodäsie (2023), Datenquellen: [https://sgx.geodatenzentrum.de/web\\_public/gdz/datenquellen/Datenquellen\\_TopPlusOpen.html](https://sgx.geodatenzentrum.de/web_public/gdz/datenquellen/Datenquellen_TopPlusOpen.html)

Für die Richtigkeit und Aktualität der Angaben wird keine Gewähr übernommen. Erstellt 01/2023.