

Starkniederschlagshöhen und -spenden gemäß KOSTRA-DWD-2020

Rasterfeld 144168

(Zeile 144, Spalte 168)

Regenspende und Bemessungsniederschlagswerte in Abhängigkeit von Wiederkehrzeit T und Dauerstufe D

Dauerstufe D		Wiederkehrzeit T																	
		1 a		2 a		3 a		5 a		10 a		20 a		30 a		50 a		100 a	
min	Std	mm	l / (s ha)	mm	l / (s ha)	mm	l / (s ha)	mm	l / (s ha)	mm	l / (s ha)	mm	l / (s ha)	mm	l / (s ha)	mm	l / (s ha)	mm	l / (s ha)
5		7,2	240,0	9,0	300,0	10,1	336,7	11,5	383,3	13,6	453,3	15,8	526,7	17,2	573,3	19,1	636,7	21,7	723,3
10		9,4	156,7	11,8	196,7	13,3	221,7	15,2	253,3	17,9	298,3	20,8	346,7	22,7	378,3	25,1	418,3	28,6	476,7
15		10,8	120,0	13,5	150,0	15,2	168,9	17,4	193,3	20,6	228,9	23,8	264,4	26,0	288,9	28,8	320,0	32,8	364,4
20		11,8	98,3	14,8	123,3	16,6	138,3	19,0	158,3	22,5	187,5	26,1	217,5	28,4	236,7	31,5	262,5	35,9	299,2
30		13,3	73,9	16,6	92,2	18,7	103,9	21,4	118,9	25,3	140,6	29,4	163,3	32,0	177,8	35,4	196,7	40,4	224,4
45		14,9	55,2	18,6	68,9	20,9	77,4	23,9	88,5	28,3	104,8	32,8	121,5	35,7	132,2	39,6	146,7	45,1	167,0
60	1	16,0	44,4	20,1	55,8	22,6	62,8	25,8	71,7	30,5	84,7	35,4	98,3	38,6	107,2	42,7	118,6	48,7	135,3
90	1,5	17,8	33,0	22,3	41,3	25,0	46,3	28,6	53,0	33,9	62,8	39,3	72,8	42,8	79,3	47,4	87,8	54,0	100,0
120	2	19,1	26,5	23,9	33,2	26,9	37,4	30,8	42,8	36,4	50,6	42,2	58,6	46,0	63,9	50,9	70,7	58,1	80,7
180	3	21,2	19,6	26,4	24,4	29,7	27,5	34,0	31,5	40,2	37,2	46,6	43,1	50,8	47,0	56,3	52,1	64,2	59,4
240	4	22,7	15,8	28,4	19,7	31,9	22,2	36,5	25,3	43,2	30,0	50,0	34,7	54,5	37,8	60,4	41,9	68,8	47,8
360	6	25,0	11,6	31,3	14,5	35,2	16,3	40,3	18,7	47,6	22,0	55,2	25,6	60,1	27,8	66,6	30,8	75,9	35,1
540	9	27,6	8,5	34,5	10,6	38,8	12,0	44,4	13,7	52,5	16,2	60,8	18,8	66,3	20,5	73,5	22,7	83,7	25,8
720	12	29,6	6,9	37,0	8,6	41,5	9,6	47,6	11,0	56,2	13,0	65,2	15,1	71,0	16,4	78,7	18,2	89,7	20,8
1080	18	32,6	5,0	40,7	6,3	45,8	7,1	52,4	8,1	61,9	9,6	71,8	11,1	78,2	12,1	86,7	13,4	98,8	15,2
1440	24	34,9	4,0	43,6	5,0	49,0	5,7	56,1	6,5	66,3	7,7	76,9	8,9	83,8	9,7	92,8	10,7	105,8	12,2
2880	48	41,1	2,4	51,4	3,0	57,8	3,3	66,2	3,8	78,2	4,5	90,7	5,2	98,8	5,7	109,5	6,3	124,8	7,2
4320	72	45,3	1,7	56,6	2,2	63,6	2,5	72,9	2,8	86,1	3,3	99,8	3,9	108,8	4,2	120,6	4,7	137,4	5,3
5760	96	48,5	1,4	60,6	1,8	68,1	2,0	78,0	2,3	92,2	2,7	106,9	3,1	116,5	3,4	129,1	3,7	147,1	4,3
7200	120	51,1	1,2	63,9	1,5	71,8	1,7	82,3	1,9	97,3	2,3	112,7	2,6	122,8	2,8	136,1	3,2	155,1	3,6
8640	144	53,4	1,0	66,8	1,3	75,0	1,4	85,9	1,7	101,6	2,0	117,7	2,3	128,3	2,5	142,1	2,7	162,0	3,1
10080	168	55,4	0,9	69,2	1,1	77,8	1,3	89,1	1,5	105,3	1,7	122,1	2,0	133,1	2,2	147,4	2,4	168,0	2,8

Starkniederschlagshöhen und -spenden gemäß KOSTRA-DWD-2020

Rasterfeld 144168

(Zeile 144, Spalte 168)

Örtliche Unsicherheiten in Abhängigkeit von Wiederkehrzeit T und Dauerstufe D

Dauerstufe D		Wiederkehrzeit T								
		1 a	2 a	3 a	5 a	10 a	20 a	30 a	50 a	100 a
min	Std	± %	± %	± %	± %	± %	± %	± %	± %	± %
5		11	12	12	12	13	14	14	14	15
10		13	15	16	17	18	18	19	19	20
15		15	17	18	19	20	21	21	22	23
20		17	19	20	21	22	23	23	24	24
30		18	20	21	22	23	24	25	25	26
45		19	21	22	23	24	25	26	26	27
60	1	19	21	22	23	24	25	26	26	27
90	1,5	18	21	22	23	24	25	25	26	27
120	2	18	20	21	22	24	24	25	26	26
180	3	17	19	20	21	23	24	24	25	25
240	4	16	19	20	21	22	23	23	24	24
360	6	15	18	19	20	21	22	22	23	23
540	9	15	17	18	19	20	21	21	22	22
720	12	14	16	17	18	19	20	20	21	21
1080	18	13	15	16	17	18	19	19	20	20
1440	24	13	15	16	16	17	18	19	19	20
2880	48	13	14	15	15	16	17	17	18	18
4320	72	13	14	15	15	16	17	17	17	18
5760	96	14	14	15	15	16	16	17	17	17
7200	120	15	15	15	15	16	16	17	17	17
8640	144	15	15	15	15	16	16	17	17	17
10080	168	15	15	15	16	16	16	17	17	17

Parameter für abweichende T und D

Lokationsparameter ξ (Xi)

16,43905663

Skalenparameter α (Alpha)

5,718688

Formparameter κ (Kappa)

-0,1

1. Koutsoyiannis-Parameter θ (Theta)

0,03094593

2. Koutsoyiannis-Parameter η (Eta)

0,76280807

Parameter für dauerstufenübergreifende Extremwertschätzung nach KOUTSOYIANNIS et al. 1998.

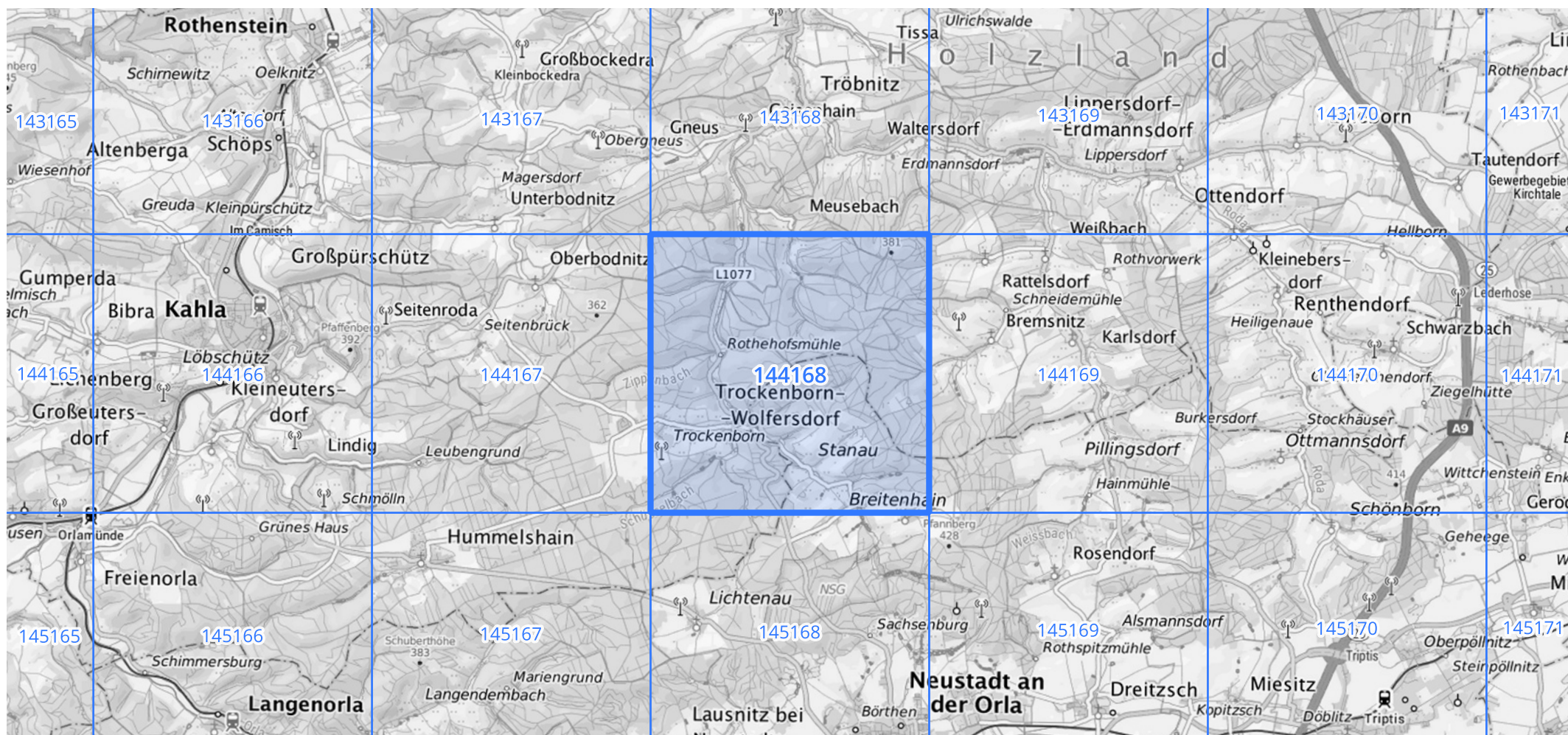
Siehe auch Anwendungshilfe zu KOSTRA-DWD-2020 des Deutschen Wetterdienstes.

Starkniederschlagshöhen und -spenden gemäß KOSTRA-DWD-2020

Rasterfeld 144168

(Zeile 144, Spalte 168)

Übersichtskarte des Rasterfeldes 144168, M 1 : 100 000



Quelle Rasterdaten: KOSTRA-DWD-2020 des Deutschen Wetterdienstes, Stand 12/2022.

Seite 3 von 3

Kartendarstellung: © Bundesamt für Kartographie und Geodäsie (2023), Datenquellen: https://sgx.geodatenzentrum.de/web_public/gdz/datenquellen/Datenquellen_TopPlusOpen.html

Für die Richtigkeit und Aktualität der Angaben wird keine Gewähr übernommen. Erstellt 01/2023.