

# Starkniederschlagshöhen und -spenden gemäß KOSTRA-DWD-2020

## Rasterfeld 144160

(Zeile 144, Spalte 160)

### Regenspende und Bemessungsniederschlagswerte in Abhängigkeit von Wiederkehrzeit T und Dauerstufe D

Dauerstufe D		Wiederkehrzeit T																	
		1 a		2 a		3 a		5 a		10 a		20 a		30 a		50 a		100 a	
min	Std	mm	l / (s ha)	mm	l / (s ha)	mm	l / (s ha)	mm	l / (s ha)	mm	l / (s ha)	mm	l / (s ha)	mm	l / (s ha)	mm	l / (s ha)	mm	l / (s ha)
5		7,7	256,7	9,6	320,0	10,7	356,7	12,3	410,0	14,5	483,3	16,8	560,0	18,3	610,0	20,3	676,7	23,1	770,0
10		9,9	165,0	12,4	206,7	13,9	231,7	15,9	265,0	18,8	313,3	21,8	363,3	23,7	395,0	26,3	438,3	30,0	500,0
15		11,2	124,4	14,0	155,6	15,8	175,6	18,0	200,0	21,3	236,7	24,7	274,4	26,9	298,9	29,8	331,1	34,0	377,8
20		12,2	101,7	15,2	126,7	17,1	142,5	19,6	163,3	23,1	192,5	26,8	223,3	29,2	243,3	32,3	269,2	36,8	306,7
30		13,5	75,0	16,9	93,9	19,0	105,6	21,7	120,6	25,7	142,8	29,7	165,0	32,4	180,0	35,9	199,4	40,9	227,2
45		14,9	55,2	18,6	68,9	20,9	77,4	23,9	88,5	28,3	104,8	32,8	121,5	35,7	132,2	39,6	146,7	45,1	167,0
60	1	15,9	44,2	19,9	55,3	22,3	61,9	25,6	71,1	30,2	83,9	35,0	97,2	38,1	105,8	42,2	117,2	48,1	133,6
90	1,5	17,4	32,2	21,7	40,2	24,4	45,2	27,9	51,7	33,0	61,1	38,3	70,9	41,7	77,2	46,2	85,6	52,6	97,4
120	2	18,5	25,7	23,1	32,1	26,0	36,1	29,7	41,3	35,1	48,8	40,7	56,5	44,3	61,5	49,1	68,2	56,0	77,8
180	3	20,2	18,7	25,2	23,3	28,3	26,2	32,4	30,0	38,2	35,4	44,3	41,0	48,3	44,7	53,5	49,5	60,9	56,4
240	4	21,4	14,9	26,7	18,5	30,0	20,8	34,4	23,9	40,6	28,2	47,0	32,6	51,2	35,6	56,8	39,4	64,7	44,9
360	6	23,2	10,7	29,0	13,4	32,6	15,1	37,3	17,3	44,1	20,4	51,1	23,7	55,7	25,8	61,7	28,6	70,3	32,5
540	9	25,2	7,8	31,5	9,7	35,4	10,9	40,5	12,5	47,9	14,8	55,5	17,1	60,5	18,7	67,0	20,7	76,3	23,5
720	12	26,7	6,2	33,4	7,7	37,5	8,7	42,9	9,9	50,8	11,8	58,8	13,6	64,1	14,8	71,0	16,4	80,9	18,7
1080	18	29,0	4,5	36,2	5,6	40,7	6,3	46,6	7,2	55,1	8,5	63,8	9,8	69,5	10,7	77,0	11,9	87,7	13,5
1440	24	30,7	3,6	38,4	4,4	43,1	5,0	49,4	5,7	58,3	6,7	67,6	7,8	73,7	8,5	81,6	9,4	93,0	10,8
2880	48	35,3	2,0	44,1	2,6	49,6	2,9	56,7	3,3	67,0	3,9	77,7	4,5	84,6	4,9	93,7	5,4	106,8	6,2
4320	72	38,3	1,5	47,8	1,8	53,8	2,1	61,5	2,4	72,7	2,8	84,2	3,2	91,8	3,5	101,6	3,9	115,8	4,5
5760	96	40,6	1,2	50,7	1,5	56,9	1,6	65,1	1,9	77,0	2,2	89,2	2,6	97,2	2,8	107,7	3,1	122,7	3,6
7200	120	42,4	1,0	53,0	1,2	59,5	1,4	68,1	1,6	80,5	1,9	93,3	2,2	101,6	2,4	112,6	2,6	128,3	3,0
8640	144	44,0	0,8	54,9	1,1	61,7	1,2	70,6	1,4	83,5	1,6	96,7	1,9	105,4	2,0	116,7	2,3	133,0	2,6
10080	168	45,4	0,8	56,7	0,9	63,7	1,1	72,8	1,2	86,1	1,4	99,7	1,6	108,7	1,8	120,4	2,0	137,2	2,3

# Starkniederschlagshöhen und -spenden gemäß KOSTRA-DWD-2020

## Rasterfeld 144160

(Zeile 144, Spalte 160)

### Örtliche Unsicherheiten in Abhängigkeit von Wiederkehrzeit T und Dauerstufe D

Dauerstufe D		Wiederkehrzeit T								
		1 a	2 a	3 a	5 a	10 a	20 a	30 a	50 a	100 a
min	Std	± %	± %	± %	± %	± %	± %	± %	± %	± %
5		11	11	11	11	12	12	13	13	13
10		12	13	14	15	16	17	18	18	19
15		14	16	17	18	19	20	20	21	22
20		16	18	19	20	21	22	22	23	23
30		17	20	21	22	23	24	24	25	25
45		18	21	22	23	24	25	25	26	26
60	1	19	21	22	23	24	25	25	26	27
90	1,5	19	21	22	23	24	25	25	26	26
120	2	18	20	21	23	24	25	25	26	26
180	3	17	20	21	22	23	24	24	25	25
240	4	17	19	20	21	22	23	24	24	25
360	6	16	18	19	20	21	22	23	23	24
540	9	15	17	18	19	20	21	22	22	23
720	12	15	17	18	19	20	21	21	21	22
1080	18	14	16	17	18	19	20	20	20	21
1440	24	14	15	16	17	18	19	19	20	20
2880	48	13	15	15	16	17	18	18	18	19
4320	72	14	15	15	16	17	17	17	18	18
5760	96	14	15	15	16	16	17	17	18	18
7200	120	14	15	15	16	16	17	17	17	18
8640	144	15	15	15	16	16	17	17	17	18
10080	168	15	15	15	16	16	17	17	17	18

### Parameter für abweichende T und D

#### Lokationsparameter $\xi$ (Xi)

16,3419388

#### Skalenparameter $\alpha$ (Alpha)

5,65502861

#### Formparameter $\kappa$ (Kappa)

-0,1

#### 1. Koutsoyiannis-Parameter $\theta$ (Theta)

0,03234253

#### 2. Koutsoyiannis-Parameter $\eta$ (Eta)

0,80054921

Parameter für dauerstufenübergreifende Extremwertschätzung nach KOUTSOYIANNIS et al. 1998.

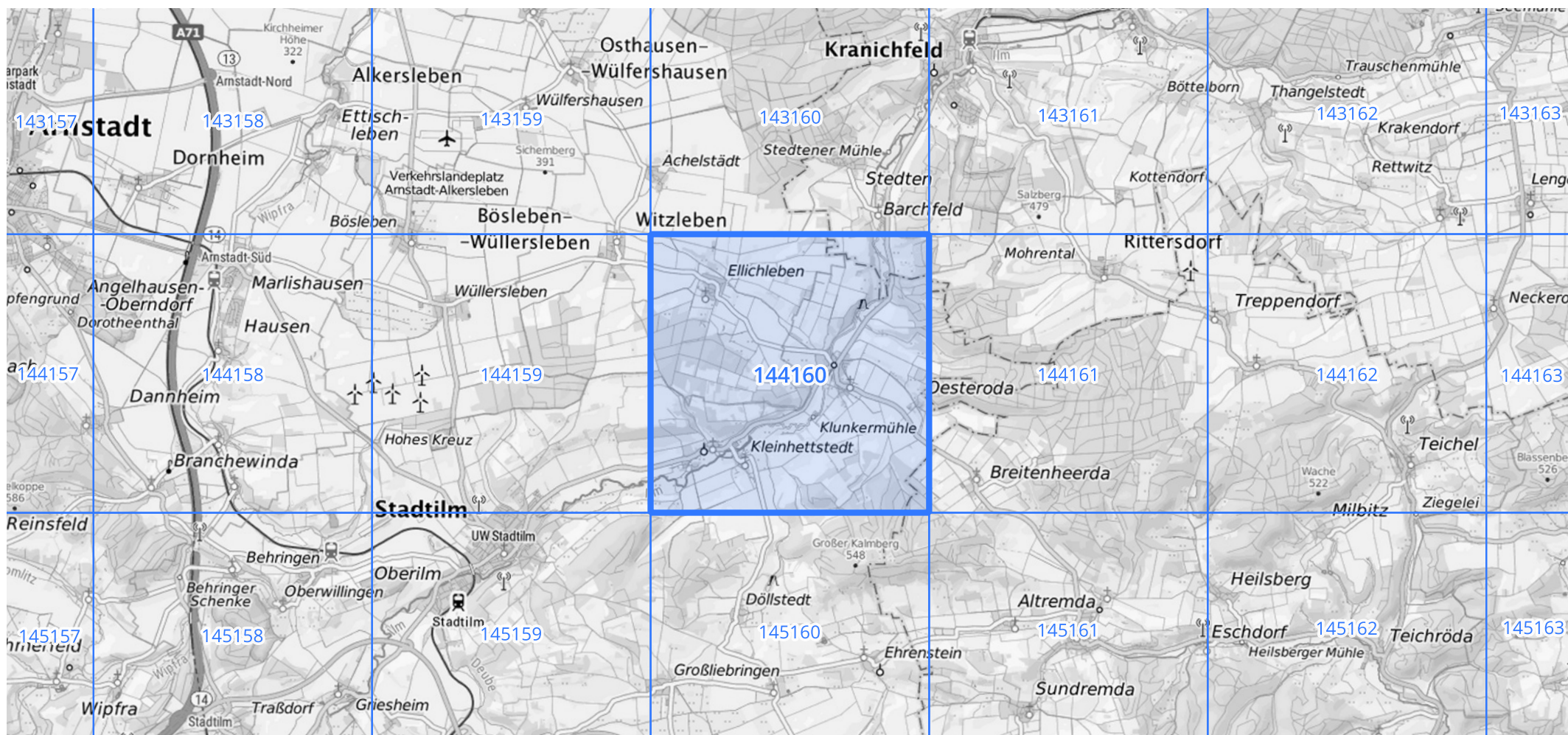
Siehe auch Anwendungshilfe zu KOSTRA-DWD-2020 des Deutschen Wetterdienstes.

# Starkniederschlagshöhen und -spenden gemäß KOSTRA-DWD-2020

## Rasterfeld 144160

(Zeile 144, Spalte 160)

Übersichtskarte des Rasterfeldes 144160, M 1 : 100 000



Quelle Rasterdaten: KOSTRA-DWD-2020 des Deutschen Wetterdienstes, Stand 12/2022.

Seite 3 von 3

Kartendarstellung: © Bundesamt für Kartographie und Geodäsie (2023), Datenquellen: [https://sgx.geodatenzentrum.de/web\\_public/gdz/datenquellen/Datenquellen\\_TopPlusOpen.html](https://sgx.geodatenzentrum.de/web_public/gdz/datenquellen/Datenquellen_TopPlusOpen.html)

Für die Richtigkeit und Aktualität der Angaben wird keine Gewähr übernommen. Erstellt 01/2023.