

# Starkniederschlagshöhen und -spenden gemäß KOSTRA-DWD-2020

## Rasterfeld 144155

(Zeile 144, Spalte 155)

### Regenspende und Bemessungsniederschlagswerte in Abhängigkeit von Wiederkehrzeit T und Dauerstufe D

Dauerstufe D		Wiederkehrzeit T																	
		1 a		2 a		3 a		5 a		10 a		20 a		30 a		50 a		100 a	
min	Std	mm	l / (s ha)	mm	l / (s ha)	mm	l / (s ha)	mm	l / (s ha)	mm	l / (s ha)	mm	l / (s ha)	mm	l / (s ha)	mm	l / (s ha)	mm	l / (s ha)
5		7,0	233,3	8,8	293,3	9,9	330,0	11,4	380,0	13,5	450,0	15,6	520,0	17,1	570,0	18,9	630,0	21,6	720,0
10		9,3	155,0	11,7	195,0	13,2	220,0	15,1	251,7	17,9	298,3	20,7	345,0	22,6	376,7	25,0	416,7	28,6	476,7
15		10,7	118,9	13,4	148,9	15,1	167,8	17,3	192,2	20,5	227,8	23,8	264,4	25,9	287,8	28,8	320,0	32,8	364,4
20		11,7	97,5	14,7	122,5	16,5	137,5	18,9	157,5	22,4	186,7	26,0	216,7	28,4	236,7	31,4	261,7	35,9	299,2
30		13,2	73,3	16,5	91,7	18,6	103,3	21,3	118,3	25,2	140,0	29,2	162,2	31,9	177,2	35,3	196,1	40,3	223,9
45		14,7	54,4	18,4	68,1	20,7	76,7	23,7	87,8	28,1	104,1	32,6	120,7	35,6	131,9	39,4	145,9	45,0	166,7
60	1	15,8	43,9	19,8	55,0	22,3	61,9	25,6	71,1	30,3	84,2	35,1	97,5	38,3	106,4	42,4	117,8	48,4	134,4
90	1,5	17,5	32,4	21,9	40,6	24,7	45,7	28,3	52,4	33,5	62,0	38,8	71,9	42,3	78,3	46,9	86,9	53,5	99,1
120	2	18,8	26,1	23,5	32,6	26,5	36,8	30,3	42,1	35,9	49,9	41,6	57,8	45,4	63,1	50,3	69,9	57,4	79,7
180	3	20,7	19,2	25,9	24,0	29,1	26,9	33,4	30,9	39,5	36,6	45,9	42,5	50,0	46,3	55,4	51,3	63,2	58,5
240	4	22,1	15,3	27,7	19,2	31,2	21,7	35,7	24,8	42,3	29,4	49,1	34,1	53,5	37,2	59,3	41,2	67,6	46,9
360	6	24,3	11,3	30,4	14,1	34,2	15,8	39,3	18,2	46,5	21,5	53,9	25,0	58,8	27,2	65,2	30,2	74,3	34,4
540	9	26,7	8,2	33,4	10,3	37,6	11,6	43,1	13,3	51,0	15,7	59,2	18,3	64,5	19,9	71,6	22,1	81,6	25,2
720	12	28,5	6,6	35,7	8,3	40,2	9,3	46,0	10,6	54,5	12,6	63,2	14,6	69,0	16,0	76,4	17,7	87,2	20,2
1080	18	31,2	4,8	39,2	6,0	44,1	6,8	50,5	7,8	59,8	9,2	69,4	10,7	75,7	11,7	83,9	12,9	95,6	14,8
1440	24	33,4	3,9	41,8	4,8	47,1	5,5	54,0	6,3	63,9	7,4	74,1	8,6	80,8	9,4	89,6	10,4	102,1	11,8
2880	48	39,1	2,3	49,0	2,8	55,1	3,2	63,2	3,7	74,8	4,3	86,8	5,0	94,6	5,5	104,9	6,1	119,6	6,9
4320	72	42,8	1,7	53,7	2,1	60,4	2,3	69,3	2,7	82,0	3,2	95,1	3,7	103,7	4,0	115,0	4,4	131,1	5,1
5760	96	45,7	1,3	57,3	1,7	64,5	1,9	74,0	2,1	87,6	2,5	101,6	2,9	110,8	3,2	122,8	3,6	140,0	4,1
7200	120	48,1	1,1	60,3	1,4	67,9	1,6	77,8	1,8	92,1	2,1	106,9	2,5	116,5	2,7	129,2	3,0	147,3	3,4
8640	144	50,2	1,0	62,9	1,2	70,7	1,4	81,1	1,6	96,0	1,9	111,4	2,1	121,4	2,3	134,6	2,6	153,5	3,0
10080	168	51,9	0,9	65,1	1,1	73,3	1,2	84,0	1,4	99,4	1,6	115,3	1,9	125,8	2,1	139,4	2,3	159,0	2,6

# Starkniederschlagshöhen und -spenden gemäß KOSTRA-DWD-2020

## Rasterfeld 144155

(Zeile 144, Spalte 155)

### Örtliche Unsicherheiten in Abhängigkeit von Wiederkehrzeit T und Dauerstufe D

Dauerstufe D		Wiederkehrzeit T								
		1 a	2 a	3 a	5 a	10 a	20 a	30 a	50 a	100 a
min	Std	± %	± %	± %	± %	± %	± %	± %	± %	± %
5		12	12	12	12	13	13	13	14	14
10		12	14	15	16	17	17	18	18	19
15		14	16	17	18	19	20	20	21	21
20		16	18	19	20	21	22	22	23	23
30		17	19	20	21	22	23	24	24	25
45		18	20	21	22	23	24	25	25	26
60	1	18	20	21	22	24	24	25	25	26
90	1,5	18	20	21	22	23	24	25	25	26
120	2	17	20	21	22	23	24	24	25	26
180	3	17	19	20	21	22	23	24	24	25
240	4	16	19	20	21	22	23	23	24	24
360	6	16	18	19	20	21	22	22	23	23
540	9	15	17	18	19	20	21	21	22	22
720	12	15	17	17	18	20	20	21	21	22
1080	18	14	16	17	18	19	20	20	20	21
1440	24	14	16	17	17	18	19	20	20	20
2880	48	15	16	16	17	18	18	19	19	20
4320	72	15	16	17	17	18	18	19	19	19
5760	96	16	16	17	17	18	18	19	19	19
7200	120	17	17	17	18	18	19	19	19	19
8640	144	17	17	17	18	18	19	19	19	19
10080	168	18	18	18	18	19	19	19	19	20

### Parameter für abweichende T und D

#### Lokationsparameter $\xi$ (Xi)

16,25177975

#### Skalenparameter $\alpha$ (Alpha)

5,72778763

#### Formparameter $\kappa$ (Kappa)

-0,1

#### 1. Koutsoyiannis-Parameter $\theta$ (Theta)

0,03504118

#### 2. Koutsoyiannis-Parameter $\eta$ (Eta)

0,7730589

Parameter für dauerstufenübergreifende Extremwertschätzung nach KOUTSOYIANNIS et al. 1998.

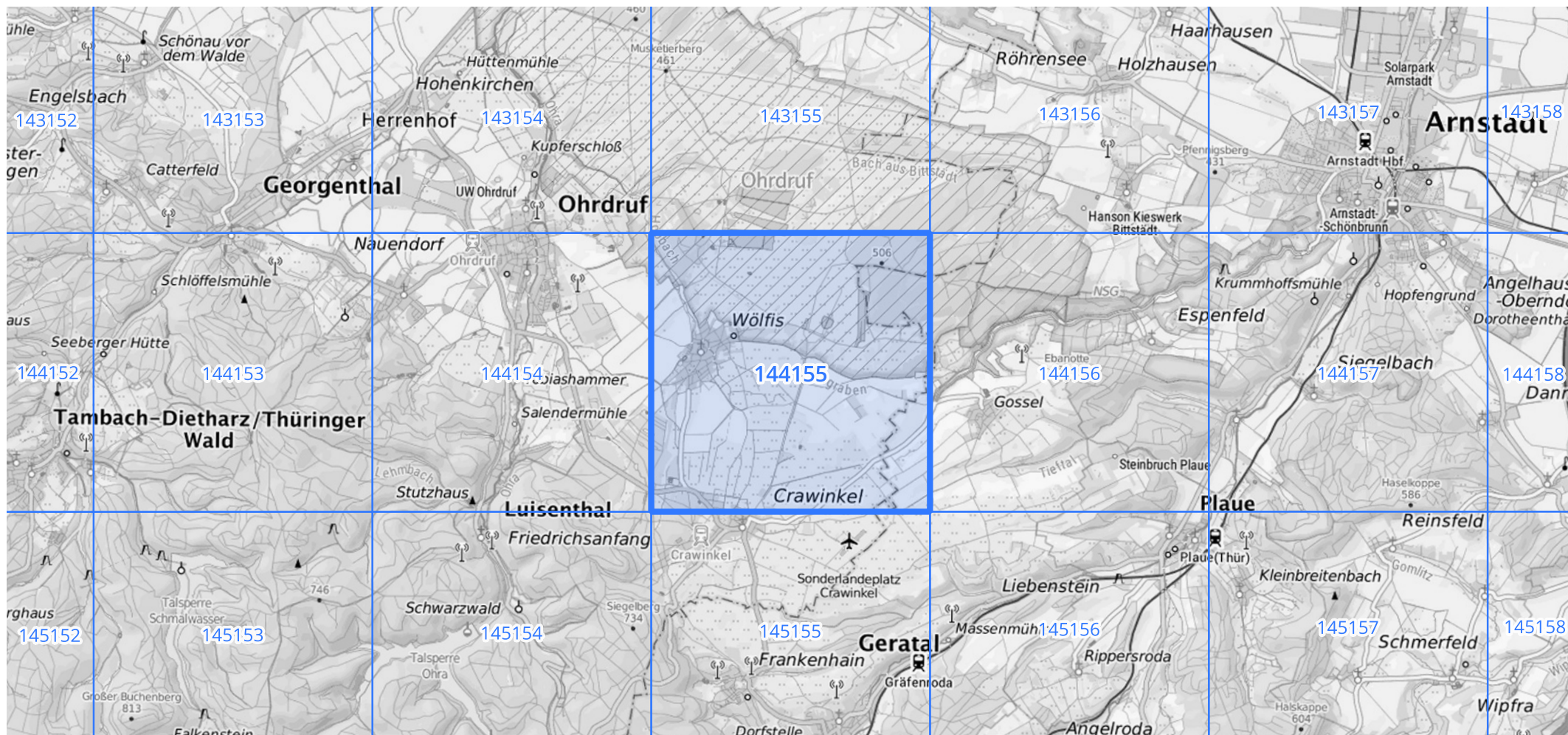
Siehe auch Anwendungshilfe zu KOSTRA-DWD-2020 des Deutschen Wetterdienstes.

# Starkniederschlagshöhen und -spenden gemäß KOSTRA-DWD-2020

## Rasterfeld 144155

(Zeile 144, Spalte 155)

Übersichtskarte des Rasterfeldes 144155, M 1 : 100 000



Quelle Rasterdaten: KOSTRA-DWD-2020 des Deutschen Wetterdienstes, Stand 12/2022.

Seite 3 von 3

Kartendarstellung: © Bundesamt für Kartographie und Geodäsie (2023), Datenquellen: [https://sgx.geodatenzentrum.de/web\\_public/gdz/datenquellen/Datenquellen\\_TopPlusOpen.html](https://sgx.geodatenzentrum.de/web_public/gdz/datenquellen/Datenquellen_TopPlusOpen.html)

Für die Richtigkeit und Aktualität der Angaben wird keine Gewähr übernommen. Erstellt 01/2023.