

Starkniederschlagshöhen und -spenden gemäß KOSTRA-DWD-2020

Rasterfeld 144137

(Zeile 144, Spalte 137)

Regenspende und Bemessungsniederschlagswerte in Abhängigkeit von Wiederkehrzeit T und Dauerstufe D

Dauerstufe D		Wiederkehrzeit T																	
		1 a		2 a		3 a		5 a		10 a		20 a		30 a		50 a		100 a	
min	Std	mm	l / (s ha)	mm	l / (s ha)	mm	l / (s ha)	mm	l / (s ha)	mm	l / (s ha)	mm	l / (s ha)	mm	l / (s ha)	mm	l / (s ha)	mm	l / (s ha)
5		5,9	196,7	7,4	246,7	8,3	276,7	9,5	316,7	11,2	373,3	13,0	433,3	14,2	473,3	15,7	523,3	17,9	596,7
10		8,1	135,0	10,2	170,0	11,5	191,7	13,1	218,3	15,5	258,3	18,0	300,0	19,7	328,3	21,8	363,3	24,8	413,3
15		9,6	106,7	12,0	133,3	13,5	150,0	15,4	171,1	18,3	203,3	21,2	235,6	23,1	256,7	25,6	284,4	29,2	324,4
20		10,6	88,3	13,3	110,8	14,9	124,2	17,1	142,5	20,3	169,2	23,5	195,8	25,6	213,3	28,4	236,7	32,3	269,2
30		12,1	67,2	15,2	84,4	17,1	95,0	19,6	108,9	23,2	128,9	26,9	149,4	29,3	162,8	32,5	180,6	37,0	205,6
45		13,8	51,1	17,2	63,7	19,4	71,9	22,2	82,2	26,3	97,4	30,4	112,6	33,2	123,0	36,8	136,3	41,9	155,2
60	1	15,0	41,7	18,7	51,9	21,1	58,6	24,1	66,9	28,6	79,4	33,1	91,9	36,1	100,3	40,0	111,1	45,6	126,7
90	1,5	16,8	31,1	21,0	38,9	23,6	43,7	27,1	50,2	32,0	59,3	37,1	68,7	40,5	75,0	44,9	83,1	51,2	94,8
120	2	18,2	25,3	22,7	31,5	25,6	35,6	29,3	40,7	34,7	48,2	40,2	55,8	43,8	60,8	48,5	67,4	55,3	76,8
180	3	20,2	18,7	25,3	23,4	28,5	26,4	32,7	30,3	38,6	35,7	44,8	41,5	48,8	45,2	54,1	50,1	61,7	57,1
240	4	21,8	15,1	27,3	19,0	30,8	21,4	35,2	24,4	41,7	29,0	48,3	33,5	52,7	36,6	58,4	40,6	66,6	46,3
360	6	24,3	11,3	30,4	14,1	34,2	15,8	39,2	18,1	46,3	21,4	53,7	24,9	58,6	27,1	64,9	30,0	74,0	34,3
540	9	27,0	8,3	33,8	10,4	38,0	11,7	43,5	13,4	51,4	15,9	59,7	18,4	65,0	20,1	72,1	22,3	82,2	25,4
720	12	29,0	6,7	36,3	8,4	40,9	9,5	46,8	10,8	55,4	12,8	64,2	14,9	70,0	16,2	77,6	18,0	88,5	20,5
1080	18	32,2	5,0	40,3	6,2	45,3	7,0	51,9	8,0	61,5	9,5	71,3	11,0	77,7	12,0	86,1	13,3	98,1	15,1
1440	24	34,7	4,0	43,4	5,0	48,8	5,6	55,9	6,5	66,1	7,7	76,7	8,9	83,6	9,7	92,7	10,7	105,6	12,2
2880	48	41,3	2,4	51,8	3,0	58,2	3,4	66,7	3,9	78,9	4,6	91,5	5,3	99,7	5,8	110,5	6,4	126,0	7,3
4320	72	45,8	1,8	57,4	2,2	64,5	2,5	73,9	2,9	87,5	3,4	101,4	3,9	110,6	4,3	122,5	4,7	139,7	5,4
5760	96	49,3	1,4	61,7	1,8	69,4	2,0	79,5	2,3	94,1	2,7	109,1	3,2	119,0	3,4	131,8	3,8	150,3	4,3
7200	120	52,2	1,2	65,3	1,5	73,5	1,7	84,2	1,9	99,6	2,3	115,5	2,7	125,9	2,9	139,5	3,2	159,1	3,7
8640	144	54,7	1,1	68,4	1,3	77,0	1,5	88,2	1,7	104,3	2,0	120,9	2,3	131,8	2,5	146,1	2,8	166,6	3,2
10080	168	56,8	0,9	71,2	1,2	80,0	1,3	91,7	1,5	108,5	1,8	125,8	2,1	137,1	2,3	152,0	2,5	173,2	2,9

Starkniederschlagshöhen und -spenden gemäß KOSTRA-DWD-2020

Rasterfeld 144137

(Zeile 144, Spalte 137)

Örtliche Unsicherheiten in Abhängigkeit von Wiederkehrzeit T und Dauerstufe D

Dauerstufe D		Wiederkehrzeit T								
		1 a	2 a	3 a	5 a	10 a	20 a	30 a	50 a	100 a
min	Std	± %	± %	± %	± %	± %	± %	± %	± %	± %
5		11	11	11	11	12	12	13	13	13
10		11	13	14	15	16	17	17	18	18
15		13	15	16	17	18	19	20	20	21
20		15	17	18	19	20	21	21	22	22
30		16	18	19	20	21	22	23	23	24
45		16	19	20	21	22	23	24	24	25
60	1	17	19	20	21	22	23	24	24	25
90	1,5	16	19	20	21	22	23	24	24	25
120	2	16	18	19	21	22	23	23	24	24
180	3	15	18	19	20	21	22	22	23	24
240	4	15	17	18	19	20	21	22	22	23
360	6	14	16	17	18	19	20	21	21	22
540	9	13	15	16	17	18	19	20	20	21
720	12	13	15	16	17	18	19	19	20	20
1080	18	13	14	15	16	17	18	18	19	19
1440	24	12	14	15	15	16	17	18	18	19
2880	48	13	14	14	15	15	16	17	17	17
4320	72	13	14	14	15	15	16	16	16	17
5760	96	14	14	14	15	15	16	16	16	17
7200	120	15	15	15	15	15	16	16	16	17
8640	144	15	15	15	15	16	16	16	16	17
10080	168	16	15	15	15	16	16	16	16	17

Parameter für abweichende T und D

Lokationsparameter ξ (Xi)

15,51616974

Skalenparameter α (Alpha)

5,43340204

Formparameter κ (Kappa)

-0,1

1. Koutsoyiannis-Parameter θ (Theta)

0,04802937

2. Koutsoyiannis-Parameter η (Eta)

0,7464174

Parameter für dauerstufenübergreifende Extremwertschätzung nach KOUTSOYIANNIS et al. 1998.

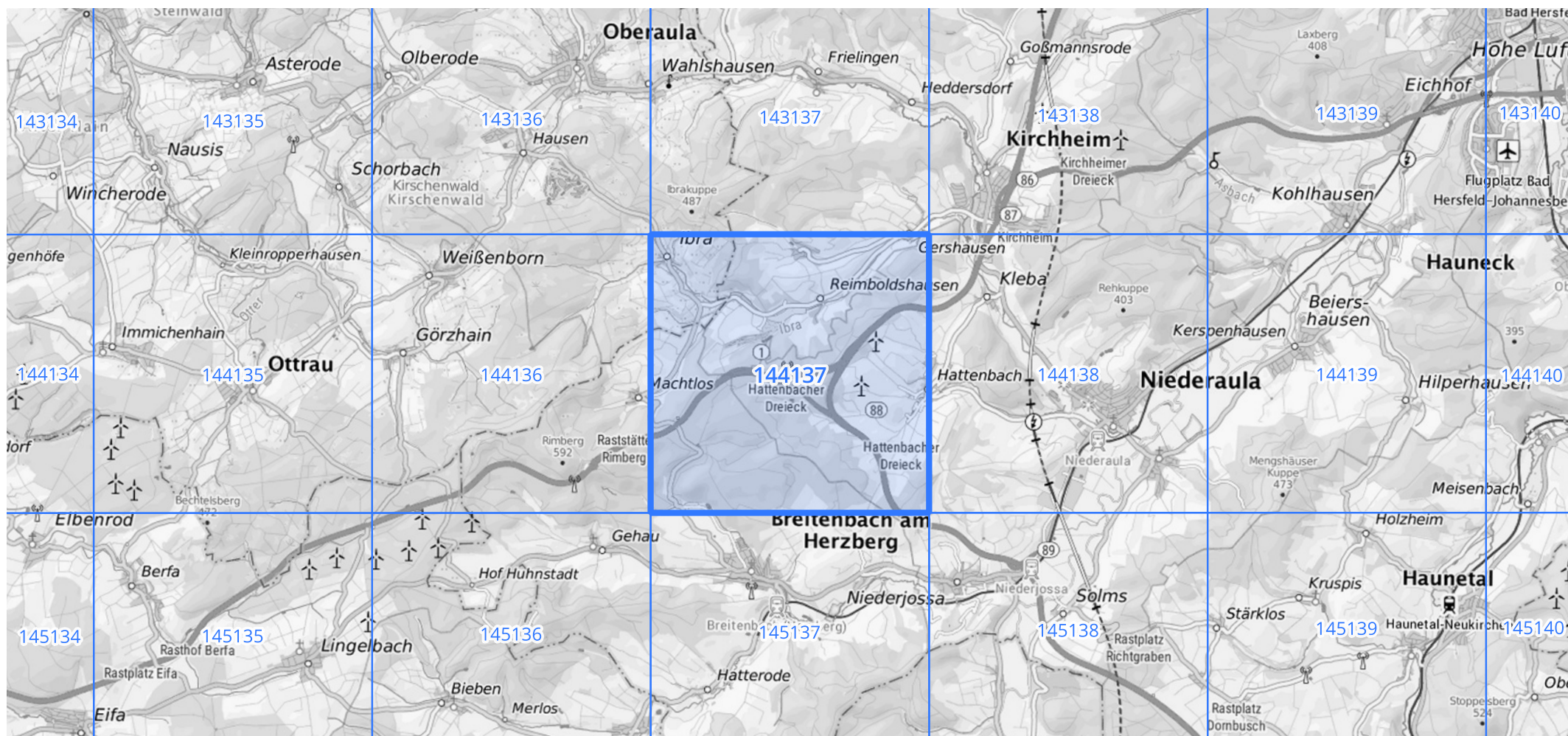
Siehe auch Anwendungshilfe zu KOSTRA-DWD-2020 des Deutschen Wetterdienstes.

Starkniederschlagshöhen und -spenden gemäß KOSTRA-DWD-2020

Rasterfeld 144137

(Zeile 144, Spalte 137)

Übersichtskarte des Rasterfeldes 144137, M 1 : 100 000



Quelle Rasterdaten: KOSTRA-DWD-2020 des Deutschen Wetterdienstes, Stand 12/2022.

Seite 3 von 3

Kartendarstellung: © Bundesamt für Kartographie und Geodäsie (2023), Datenquellen: https://sgx.geodatenzentrum.de/web_public/gdz/datenquellen/Datenquellen_TopPlusOpen.html

Für die Richtigkeit und Aktualität der Angaben wird keine Gewähr übernommen. Erstellt 01/2023.