

Starkniederschlagshöhen und -spenden gemäß KOSTRA-DWD-2020

Rasterfeld 144115

(Zeile 144, Spalte 115)

Regenspende und Bemessungsniederschlagswerte in Abhängigkeit von Wiederkehrzeit T und Dauerstufe D

Dauerstufe D		Wiederkehrzeit T																	
		1 a		2 a		3 a		5 a		10 a		20 a		30 a		50 a		100 a	
min	Std	mm	l / (s ha)	mm	l / (s ha)	mm	l / (s ha)	mm	l / (s ha)	mm	l / (s ha)	mm	l / (s ha)	mm	l / (s ha)	mm	l / (s ha)	mm	l / (s ha)
5		6,6	220,0	8,0	266,7	8,8	293,3	9,9	330,0	11,5	383,3	13,2	440,0	14,2	473,3	15,7	523,3	17,7	590,0
10		8,4	140,0	10,1	168,3	11,2	186,7	12,6	210,0	14,7	245,0	16,7	278,3	18,1	301,7	19,9	331,7	22,5	375,0
15		9,6	106,7	11,6	128,9	12,8	142,2	14,4	160,0	16,8	186,7	19,2	213,3	20,7	230,0	22,8	253,3	25,7	285,6
20		10,5	87,5	12,7	105,8	14,1	117,5	15,8	131,7	18,4	153,3	21,0	175,0	22,8	190,0	25,0	208,3	28,2	235,0
30		12,0	66,7	14,5	80,6	16,0	88,9	18,0	100,0	20,9	116,1	23,9	132,8	25,9	143,9	28,5	158,3	32,2	178,9
45		13,6	50,4	16,4	60,7	18,2	67,4	20,5	75,9	23,8	88,1	27,2	100,7	29,4	108,9	32,3	119,6	36,5	135,2
60	1	14,9	41,4	18,0	50,0	19,9	55,3	22,4	62,2	26,0	72,2	29,8	82,8	32,2	89,4	35,4	98,3	40,0	111,1
90	1,5	16,9	31,3	20,4	37,8	22,6	41,9	25,4	47,0	29,5	54,6	33,8	62,6	36,5	67,6	40,1	74,3	45,3	83,9
120	2	18,5	25,7	22,3	31,0	24,7	34,3	27,8	38,6	32,3	44,9	36,9	51,3	39,9	55,4	43,9	61,0	49,6	68,9
180	3	21,0	19,4	25,3	23,4	28,0	25,9	31,5	29,2	36,6	33,9	41,8	38,7	45,3	41,9	49,8	46,1	56,2	52,0
240	4	22,9	15,9	27,6	19,2	30,6	21,3	34,4	23,9	40,0	27,8	45,7	31,7	49,5	34,4	54,4	37,8	61,4	42,6
360	6	26,0	12,0	31,3	14,5	34,6	16,0	39,0	18,1	45,3	21,0	51,8	24,0	56,0	25,9	61,6	28,5	69,6	32,2
540	9	29,4	9,1	35,5	11,0	39,3	12,1	44,2	13,6	51,3	15,8	58,7	18,1	63,5	19,6	69,8	21,5	78,8	24,3
720	12	32,1	7,4	38,8	9,0	42,9	9,9	48,3	11,2	56,1	13,0	64,1	14,8	69,4	16,1	76,2	17,6	86,1	19,9
1080	18	36,4	5,6	43,9	6,8	48,6	7,5	54,7	8,4	63,5	9,8	72,6	11,2	78,6	12,1	86,4	13,3	97,5	15,0
1440	24	39,8	4,6	48,0	5,6	53,1	6,1	59,8	6,9	69,4	8,0	79,3	9,2	85,8	9,9	94,3	10,9	106,6	12,3
2880	48	49,2	2,8	59,4	3,4	65,7	3,8	73,9	4,3	85,8	5,0	98,1	5,7	106,2	6,1	116,7	6,8	131,8	7,6
4320	72	55,7	2,1	67,2	2,6	74,4	2,9	83,7	3,2	97,2	3,8	111,2	4,3	120,3	4,6	132,2	5,1	149,3	5,8
5760	96	60,9	1,8	73,4	2,1	81,2	2,3	91,5	2,6	106,2	3,1	121,4	3,5	131,4	3,8	144,4	4,2	163,1	4,7
7200	120	65,2	1,5	78,6	1,8	87,0	2,0	98,0	2,3	113,7	2,6	130,0	3,0	140,7	3,3	154,7	3,6	174,7	4,0
8640	144	68,9	1,3	83,2	1,6	92,0	1,8	103,6	2,0	120,3	2,3	137,5	2,7	148,8	2,9	163,6	3,2	184,7	3,6
10080	168	72,3	1,2	87,2	1,4	96,5	1,6	108,6	1,8	126,1	2,1	144,2	2,4	156,0	2,6	171,5	2,8	193,7	3,2

Starkniederschlagshöhen und -spenden gemäß KOSTRA-DWD-2020

Rasterfeld 144115

(Zeile 144, Spalte 115)

Örtliche Unsicherheiten in Abhängigkeit von Wiederkehrzeit T und Dauerstufe D

Dauerstufe D		Wiederkehrzeit T								
		1 a	2 a	3 a	5 a	10 a	20 a	30 a	50 a	100 a
min	Std	± %	± %	± %	± %	± %	± %	± %	± %	± %
5		17	18	19	20	21	21	22	22	23
10		19	21	21	22	23	24	24	25	25
15		19	21	22	23	24	25	25	26	26
20		19	21	22	23	24	25	25	26	26
30		19	21	22	23	24	25	25	26	26
45		18	20	21	22	23	24	24	25	25
60	1	17	19	20	21	22	23	23	24	24
90	1,5	16	18	18	19	21	21	22	22	23
120	2	15	16	17	18	19	20	21	21	22
180	3	13	15	16	17	18	19	19	20	20
240	4	12	14	15	16	17	17	18	18	19
360	6	11	12	13	14	15	16	16	17	17
540	9	9	11	12	12	13	14	15	15	16
720	12	9	10	11	12	12	13	14	14	15
1080	18	9	9	10	11	11	12	12	13	13
1440	24	9	9	9	10	11	11	12	12	12
2880	48	10	10	10	10	10	10	11	11	11
4320	72	12	11	11	11	11	11	11	11	11
5760	96	13	12	12	12	11	11	11	11	12
7200	120	14	13	13	12	12	12	12	12	12
8640	144	15	14	13	13	13	13	12	12	12
10080	168	16	15	14	14	13	13	13	13	13

Parameter für abweichende T und D

Lokationsparameter ξ (Xi)

14,99662856

Skalenparameter α (Alpha)

4,3105062

Formparameter κ (Kappa)

-0,1

1. Koutsoyiannis-Parameter θ (Theta)

0,0072545

2. Koutsoyiannis-Parameter η (Eta)

0,69298641

Parameter für dauerstufenübergreifende Extremwertschätzung nach KOUTSOYIANNIS et al. 1998.

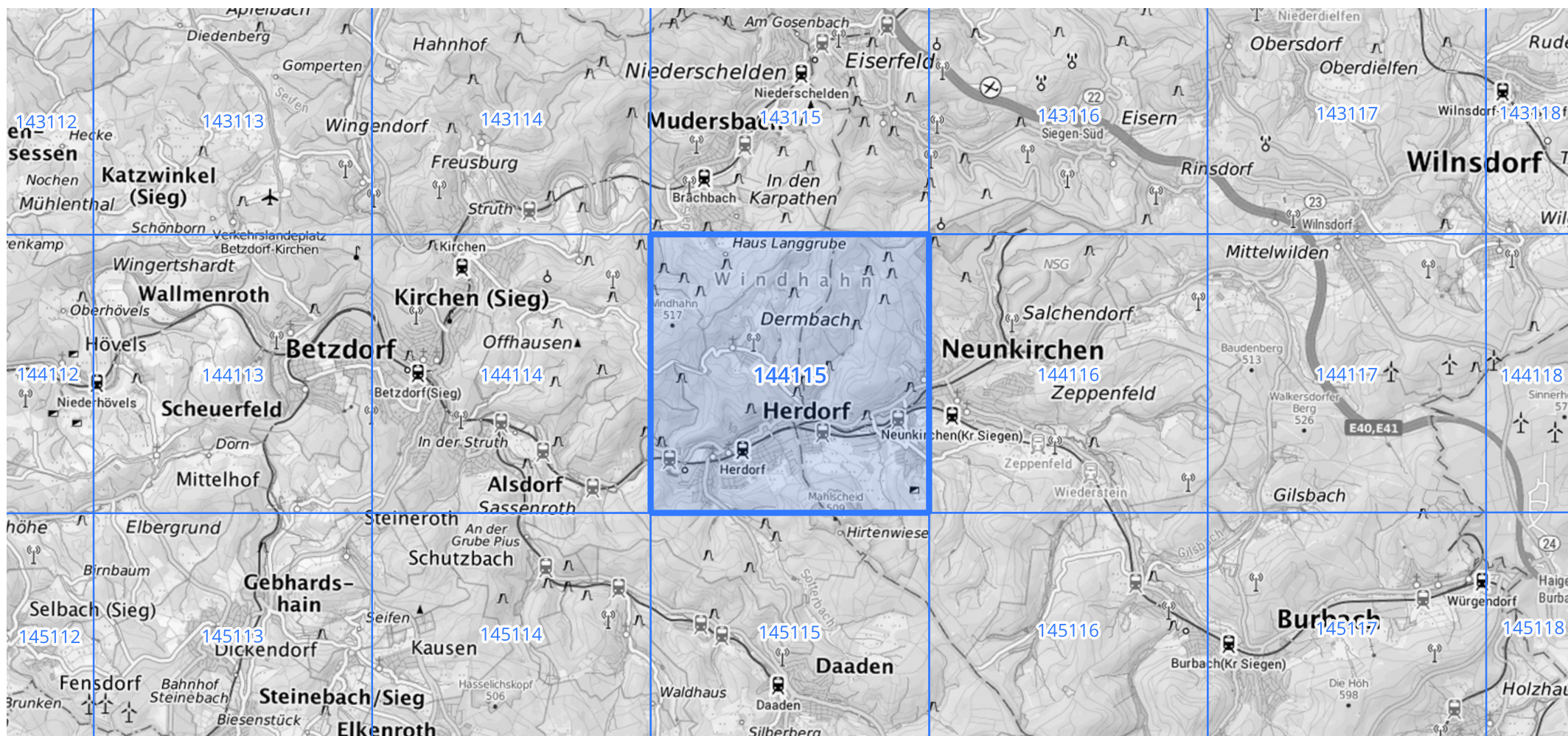
Siehe auch Anwendungshilfe zu KOSTRA-DWD-2020 des Deutschen Wetterdienstes.

Starkniederschlagshöhen und -spenden gemäß KOSTRA-DWD-2020

Rasterfeld 144115

(Zeile 144, Spalte 115)

Übersichtskarte des Rasterfeldes 144115, M 1 : 100 000



Quelle Rasterdaten: KOSTRA-DWD-2020 des Deutschen Wetterdienstes, Stand 12/2022.

Seite 3 von 3

Kartendarstellung: © Bundesamt für Kartographie und Geodäsie (2023), Datenquellen: https://sgx.geodatenzentrum.de/web_public/gdz/datenquellen/Datenquellen_TopPlusOpen.html

Für die Richtigkeit und Aktualität der Angaben wird keine Gewähr übernommen. Erstellt 01/2023.