

Starkniederschlagshöhen und -spenden gemäß KOSTRA-DWD-2020

Rasterfeld 143210

(Zeile 143, Spalte 210)

Regenspende und Bemessungsniederschlagswerte in Abhängigkeit von Wiederkehrzeit T und Dauerstufe D

Dauerstufe D		Wiederkehrzeit T																	
		1 a		2 a		3 a		5 a		10 a		20 a		30 a		50 a		100 a	
min	Std	mm	l / (s ha)	mm	l / (s ha)	mm	l / (s ha)	mm	l / (s ha)	mm	l / (s ha)	mm	l / (s ha)	mm	l / (s ha)	mm	l / (s ha)	mm	l / (s ha)
5		6,2	206,7	8,0	266,7	9,0	300,0	10,5	350,0	12,5	416,7	14,6	486,7	16,0	533,3	17,8	593,3	20,4	680,0
10		8,5	141,7	11,0	183,3	12,4	206,7	14,4	240,0	17,2	286,7	20,1	335,0	22,0	366,7	24,5	408,3	28,1	468,3
15		10,0	111,1	12,8	142,2	14,6	162,2	16,9	187,8	20,2	224,4	23,6	262,2	25,8	286,7	28,7	318,9	32,9	365,6
20		11,1	92,5	14,2	118,3	16,1	134,2	18,7	155,8	22,3	185,8	26,1	217,5	28,6	238,3	31,8	265,0	36,4	303,3
30		12,7	70,6	16,2	90,0	18,4	102,2	21,3	118,3	25,5	141,7	29,8	165,6	32,6	181,1	36,3	201,7	41,6	231,1
45		14,3	53,0	18,4	68,1	20,9	77,4	24,1	89,3	28,9	107,0	33,8	125,2	36,9	136,7	41,1	152,2	47,1	174,4
60	1	15,6	43,3	20,0	55,6	22,7	63,1	26,3	73,1	31,4	87,2	36,7	101,9	40,2	111,7	44,7	124,2	51,2	142,2
90	1,5	17,5	32,4	22,4	41,5	25,4	47,0	29,4	54,4	35,2	65,2	41,1	76,1	45,0	83,3	50,1	92,8	57,4	106,3
120	2	18,9	26,3	24,2	33,6	27,5	38,2	31,8	44,2	38,1	52,9	44,5	61,8	48,7	67,6	54,2	75,3	62,1	86,3
180	3	21,1	19,5	27,0	25,0	30,7	28,4	35,5	32,9	42,5	39,4	49,6	45,9	54,3	50,3	60,5	56,0	69,3	64,2
240	4	22,7	15,8	29,1	20,2	33,1	23,0	38,3	26,6	45,8	31,8	53,5	37,2	58,6	40,7	65,2	45,3	74,8	51,9
360	6	25,3	11,7	32,4	15,0	36,8	17,0	42,6	19,7	50,9	23,6	59,5	27,5	65,2	30,2	72,6	33,6	83,1	38,5
540	9	28,1	8,7	36,0	11,1	40,9	12,6	47,3	14,6	56,6	17,5	66,1	20,4	72,4	22,3	80,6	24,9	92,3	28,5
720	12	30,3	7,0	38,8	9,0	44,0	10,2	51,0	11,8	60,9	14,1	71,2	16,5	78,0	18,1	86,8	20,1	99,5	23,0
1080	18	33,6	5,2	43,0	6,6	48,9	7,5	56,6	8,7	67,6	10,4	79,1	12,2	86,6	13,4	96,4	14,9	110,4	17,0
1440	24	36,1	4,2	46,3	5,4	52,6	6,1	60,9	7,0	72,8	8,4	85,1	9,8	93,2	10,8	103,7	12,0	118,9	13,8
2880	48	43,2	2,5	55,3	3,2	62,8	3,6	72,7	4,2	87,0	5,0	101,6	5,9	111,3	6,4	123,9	7,2	141,9	8,2
4320	72	47,9	1,8	61,4	2,4	69,7	2,7	80,7	3,1	96,5	3,7	112,7	4,3	123,4	4,8	137,4	5,3	157,4	6,1
5760	96	51,5	1,5	66,0	1,9	75,0	2,2	86,8	2,5	103,8	3,0	121,3	3,5	132,8	3,8	147,9	4,3	169,4	4,9
7200	120	54,5	1,3	69,9	1,6	79,4	1,8	91,9	2,1	109,9	2,5	128,4	3,0	140,6	3,3	156,5	3,6	179,3	4,2
8640	144	57,1	1,1	73,2	1,4	83,2	1,6	96,3	1,9	115,1	2,2	134,6	2,6	147,3	2,8	164,0	3,2	187,9	3,6
10080	168	59,4	1,0	76,2	1,3	86,5	1,4	100,1	1,7	119,7	2,0	140,0	2,3	153,2	2,5	170,5	2,8	195,4	3,2

Starkniederschlagshöhen und -spenden gemäß KOSTRA-DWD-2020

Rasterfeld 143210

(Zeile 143, Spalte 210)

Örtliche Unsicherheiten in Abhängigkeit von Wiederkehrzeit T und Dauerstufe D

Dauerstufe D		Wiederkehrzeit T								
		1 a	2 a	3 a	5 a	10 a	20 a	30 a	50 a	100 a
min	Std	± %	± %	± %	± %	± %	± %	± %	± %	± %
5		14	14	14	15	15	16	16	17	17
10		15	16	17	18	19	20	20	21	21
15		16	18	19	20	21	22	23	23	24
20		17	19	20	21	23	23	24	24	25
30		18	20	21	22	24	25	25	26	26
45		18	21	22	23	24	25	26	26	27
60	1	18	21	22	23	24	25	25	26	27
90	1,5	18	20	21	22	23	24	25	25	26
120	2	17	19	20	22	23	24	24	25	25
180	3	16	18	20	21	22	23	23	24	24
240	4	16	18	19	20	21	22	22	23	24
360	6	15	17	18	19	20	21	21	22	22
540	9	15	16	17	18	19	20	20	21	21
720	12	14	16	17	18	19	19	20	20	21
1080	18	15	16	16	17	18	19	19	20	20
1440	24	15	16	16	17	18	19	19	19	20
2880	48	17	17	17	18	18	19	19	19	20
4320	72	19	18	18	19	19	19	20	20	20
5760	96	20	20	20	20	20	20	20	20	21
7200	120	21	20	20	20	20	21	21	21	21
8640	144	22	21	21	21	21	21	21	21	21
10080	168	23	22	22	22	22	22	22	22	22

Parameter für abweichende T und D

Lokationsparameter ξ (Xi)

16,11380063

Skalenparameter α (Alpha)

6,3046232

Formparameter κ (Kappa)

-0,1

1. Koutsoyiannis-Parameter θ (Theta)

0,04453562

2. Koutsoyiannis-Parameter η (Eta)

0,74509091

Parameter für dauerstufenübergreifende Extremwertschätzung nach KOUTSOYIANNIS et al. 1998.

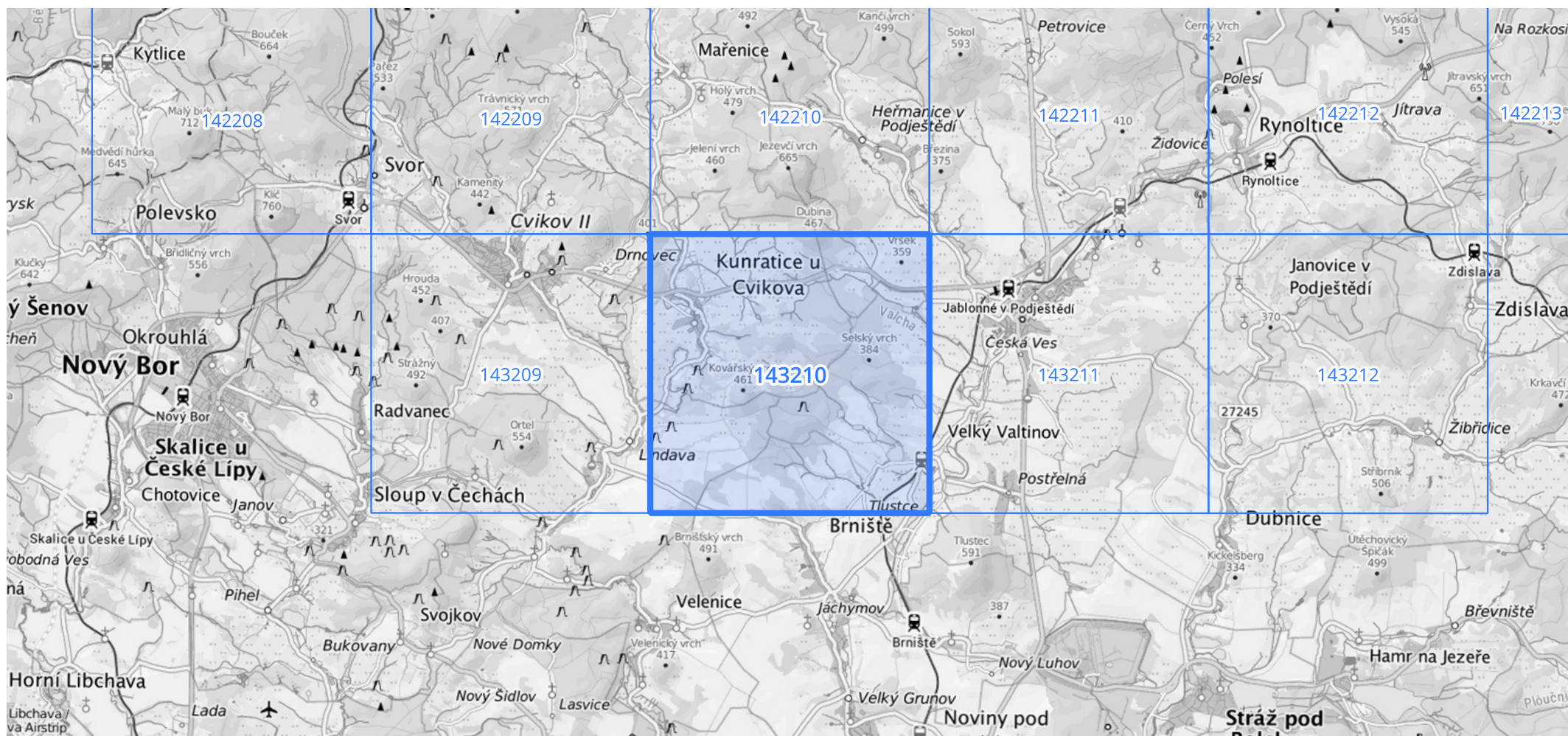
Siehe auch Anwendungshilfe zu KOSTRA-DWD-2020 des Deutschen Wetterdienstes.

Starkniederschlagshöhen und -spenden gemäß KOSTRA-DWD-2020

Rasterfeld 143210

(Zeile 143, Spalte 210)

Übersichtskarte des Rasterfeldes 143210, M 1 : 100 000



Quelle Rasterdaten: KOSTRA-DWD-2020 des Deutschen Wetterdienstes, Stand 12/2022.

Seite 3 von 3

Kartendarstellung: © Bundesamt für Kartographie und Geodäsie (2023), Datenquellen: https://sgx.geodatenzentrum.de/web_public/gdz/datenquellen/Datenquellen_TopPlusOpen.html

Für die Richtigkeit und Aktualität der Angaben wird keine Gewähr übernommen. Erstellt 01/2023.