

Starkniederschlagshöhen und -spenden gemäß KOSTRA-DWD-2020

Rasterfeld 143201

(Zeile 143, Spalte 201)

Regenspende und Bemessungsniederschlagswerte in Abhängigkeit von Wiederkehrzeit T und Dauerstufe D

Dauerstufe D		Wiederkehrzeit T																	
		1 a		2 a		3 a		5 a		10 a		20 a		30 a		50 a		100 a	
min	Std	mm	l / (s ha)	mm	l / (s ha)	mm	l / (s ha)	mm	l / (s ha)	mm	l / (s ha)	mm	l / (s ha)	mm	l / (s ha)	mm	l / (s ha)	mm	l / (s ha)
5		6,0	200,0	7,9	263,3	9,0	300,0	10,4	346,7	12,6	420,0	14,7	490,0	16,2	540,0	18,1	603,3	20,7	690,0
10		8,4	140,0	10,9	181,7	12,5	208,3	14,6	243,3	17,5	291,7	20,6	343,3	22,5	375,0	25,2	420,0	28,9	481,7
15		9,9	110,0	12,9	143,3	14,7	163,3	17,1	190,0	20,6	228,9	24,2	268,9	26,6	295,6	29,6	328,9	34,1	378,9
20		11,0	91,7	14,3	119,2	16,4	136,7	19,1	159,2	22,9	190,8	26,9	224,2	29,5	245,8	33,0	275,0	37,9	315,8
30		12,7	70,6	16,5	91,7	18,8	104,4	21,9	121,7	26,3	146,1	30,9	171,7	33,9	188,3	37,8	210,0	43,5	241,7
45		14,4	53,3	18,7	69,3	21,4	79,3	24,9	92,2	29,9	110,7	35,1	130,0	38,5	142,6	43,0	159,3	49,4	183,0
60	1	15,7	43,6	20,4	56,7	23,3	64,7	27,1	75,3	32,6	90,6	38,3	106,4	42,0	116,7	46,9	130,3	53,8	149,4
90	1,5	17,6	32,6	22,9	42,4	26,2	48,5	30,5	56,5	36,7	68,0	43,0	79,6	47,2	87,4	52,7	97,6	60,5	112,0
120	2	19,1	26,5	24,8	34,4	28,4	39,4	33,0	45,8	39,7	55,1	46,7	64,9	51,2	71,1	57,1	79,3	65,6	91,1
180	3	21,4	19,8	27,8	25,7	31,7	29,4	36,9	34,2	44,4	41,1	52,2	48,3	57,2	53,0	63,8	59,1	73,3	67,9
240	4	23,1	16,0	30,0	20,8	34,3	23,8	39,9	27,7	48,0	33,3	56,4	39,2	61,8	42,9	69,0	47,9	79,3	55,1
360	6	25,8	11,9	33,5	15,5	38,2	17,7	44,5	20,6	53,5	24,8	62,8	29,1	68,9	31,9	76,9	35,6	88,4	40,9
540	9	28,7	8,9	37,3	11,5	42,6	13,1	49,5	15,3	59,6	18,4	70,0	21,6	76,8	23,7	85,6	26,4	98,4	30,4
720	12	30,9	7,2	40,2	9,3	45,9	10,6	53,4	12,4	64,3	14,9	75,5	17,5	82,8	19,2	92,4	21,4	106,1	24,6
1080	18	34,4	5,3	44,7	6,9	51,1	7,9	59,5	9,2	71,5	11,0	84,0	13,0	92,1	14,2	102,8	15,9	118,1	18,2
1440	24	37,1	4,3	48,2	5,6	55,1	6,4	64,1	7,4	77,1	8,9	90,5	10,5	99,3	11,5	110,8	12,8	127,3	14,7
2880	48	44,5	2,6	57,8	3,3	66,0	3,8	76,8	4,4	92,4	5,3	108,5	6,3	119,0	6,9	132,8	7,7	152,6	8,8
4320	72	49,4	1,9	64,2	2,5	73,4	2,8	85,4	3,3	102,7	4,0	120,6	4,7	132,3	5,1	147,6	5,7	169,6	6,5
5760	96	53,3	1,5	69,2	2,0	79,1	2,3	92,1	2,7	110,7	3,2	130,0	3,8	142,6	4,1	159,1	4,6	182,8	5,3
7200	120	56,5	1,3	73,4	1,7	83,8	1,9	97,6	2,3	117,4	2,7	137,8	3,2	151,1	3,5	168,6	3,9	193,7	4,5
8640	144	59,2	1,1	76,9	1,5	87,9	1,7	102,3	2,0	123,1	2,4	144,5	2,8	158,5	3,1	176,8	3,4	203,2	3,9
10080	168	61,6	1,0	80,1	1,3	91,5	1,5	106,5	1,8	128,1	2,1	150,4	2,5	165,0	2,7	184,1	3,0	211,5	3,5

Starkniederschlagshöhen und -spenden gemäß KOSTRA-DWD-2020

Rasterfeld 143201

(Zeile 143, Spalte 201)

Örtliche Unsicherheiten in Abhängigkeit von Wiederkehrzeit T und Dauerstufe D

Dauerstufe D		Wiederkehrzeit T								
		1 a	2 a	3 a	5 a	10 a	20 a	30 a	50 a	100 a
min	Std	± %	± %	± %	± %	± %	± %	± %	± %	± %
5		12	13	13	14	15	15	16	16	17
10		14	16	17	18	19	20	20	21	21
15		16	18	19	20	21	22	23	23	24
20		17	19	20	21	23	24	24	25	25
30		18	20	22	23	24	25	26	26	27
45		18	21	22	23	25	26	26	27	27
60	1	18	21	22	23	25	26	26	27	28
90	1,5	18	21	22	23	24	25	26	27	27
120	2	17	20	21	23	24	25	25	26	27
180	3	17	19	20	22	23	24	25	25	26
240	4	16	18	20	21	22	23	24	24	25
360	6	15	17	18	20	21	22	23	23	24
540	9	14	16	17	19	20	21	21	22	23
720	12	13	16	17	18	19	20	21	21	22
1080	18	13	15	16	17	18	19	20	20	21
1440	24	13	14	15	16	17	18	19	19	20
2880	48	13	14	15	16	17	17	18	18	19
4320	72	14	14	15	16	16	17	18	18	19
5760	96	14	15	15	16	16	17	17	18	18
7200	120	15	15	15	16	17	17	18	18	18
8640	144	16	16	16	16	17	17	18	18	18
10080	168	16	16	16	16	17	17	18	18	18

Parameter für abweichende T und D

Lokationsparameter ξ (Xi)

16,27054909

Skalenparameter α (Alpha)

6,76353521

Formparameter κ (Kappa)

-0,1

1. Koutsoyiannis-Parameter θ (Theta)

0,04913545

2. Koutsoyiannis-Parameter η (Eta)

0,73984196

Parameter für dauerstufenübergreifende Extremwertschätzung nach KOUTSOYIANNIS et al. 1998.

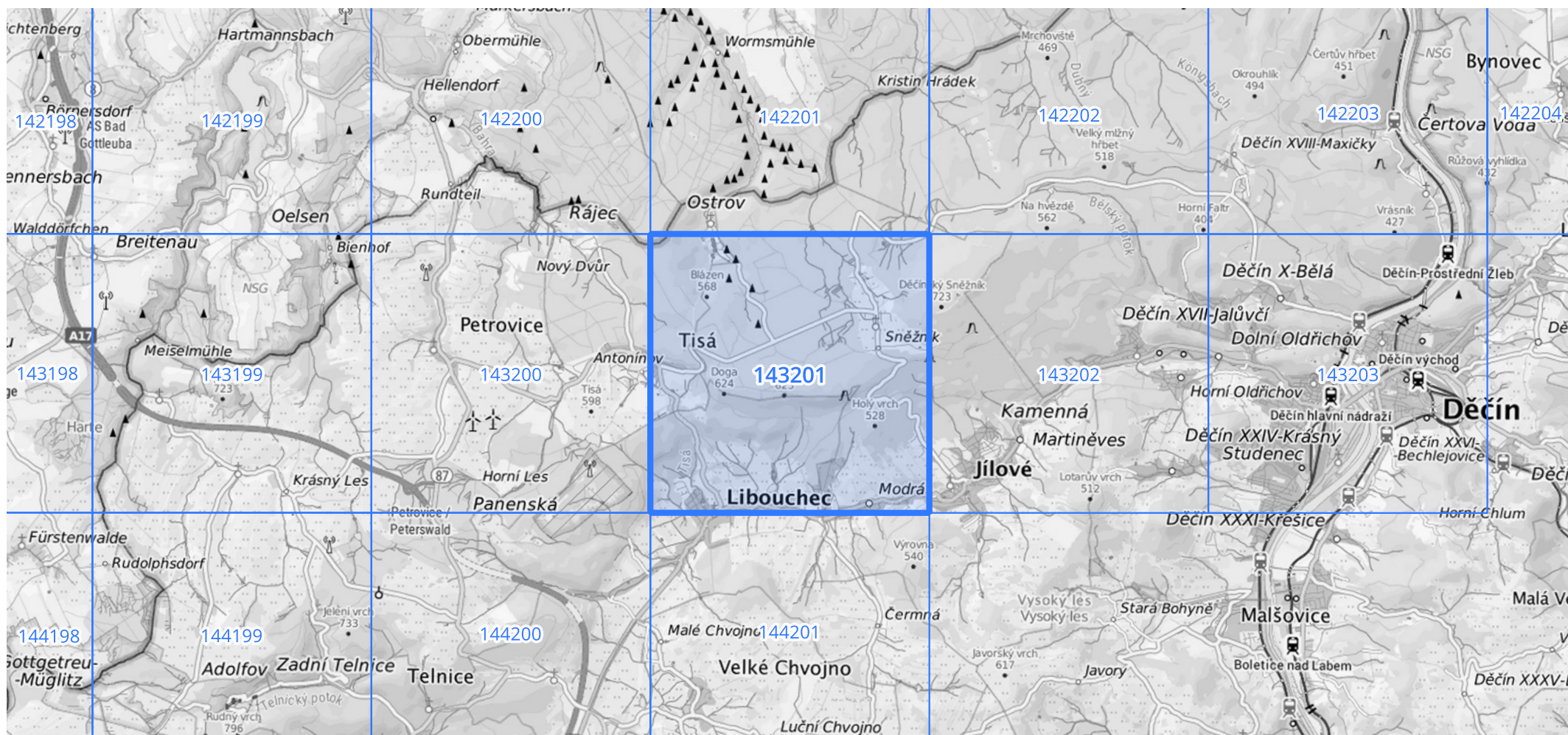
Siehe auch Anwendungshilfe zu KOSTRA-DWD-2020 des Deutschen Wetterdienstes.

Starkniederschlagshöhen und -spenden gemäß KOSTRA-DWD-2020

Rasterfeld 143201

(Zeile 143, Spalte 201)

Übersichtskarte des Rasterfeldes 143201, M 1 : 100 000



Quelle Rasterdaten: KOSTRA-DWD-2020 des Deutschen Wetterdienstes, Stand 12/2022.

Seite 3 von 3

Kartendarstellung: © Bundesamt für Kartographie und Geodäsie (2023), Datenquellen: https://sgx.geodatenzentrum.de/web_public/gdz/datenquellen/Datenquellen_TopPlusOpen.html

Für die Richtigkeit und Aktualität der Angaben wird keine Gewähr übernommen. Erstellt 01/2023.