

Starkniederschlagshöhen und -spenden gemäß KOSTRA-DWD-2020

Rasterfeld 143200

(Zeile 143, Spalte 200)

Regenspende und Bemessungsniederschlagswerte in Abhängigkeit von Wiederkehrzeit T und Dauerstufe D

Dauerstufe D		Wiederkehrzeit T																	
		1 a		2 a		3 a		5 a		10 a		20 a		30 a		50 a		100 a	
min	Std	mm	l / (s ha)	mm	l / (s ha)	mm	l / (s ha)	mm	l / (s ha)	mm	l / (s ha)	mm	l / (s ha)	mm	l / (s ha)	mm	l / (s ha)	mm	l / (s ha)
5		6,1	203,3	7,9	263,3	9,0	300,0	10,5	350,0	12,6	420,0	14,8	493,3	16,3	543,3	18,1	603,3	20,9	696,7
10		8,4	140,0	11,0	183,3	12,6	210,0	14,6	243,3	17,6	293,3	20,7	345,0	22,7	378,3	25,3	421,7	29,1	485,0
15		10,0	111,1	13,0	144,4	14,8	164,4	17,2	191,1	20,7	230,0	24,4	271,1	26,7	296,7	29,8	331,1	34,3	381,1
20		11,1	92,5	14,4	120,0	16,5	137,5	19,2	160,0	23,1	192,5	27,1	225,8	29,7	247,5	33,2	276,7	38,1	317,5
30		12,7	70,6	16,5	91,7	18,9	105,0	22,0	122,2	26,5	147,2	31,1	172,8	34,1	189,4	38,1	211,7	43,8	243,3
45		14,5	53,7	18,8	69,6	21,5	79,6	25,0	92,6	30,1	111,5	35,4	131,1	38,8	143,7	43,3	160,4	49,8	184,4
60	1	15,8	43,9	20,5	56,9	23,4	65,0	27,3	75,8	32,9	91,4	38,6	107,2	42,3	117,5	47,3	131,4	54,3	150,8
90	1,5	17,7	32,8	23,1	42,8	26,4	48,9	30,7	56,9	37,0	68,5	43,4	80,4	47,6	88,1	53,2	98,5	61,1	113,1
120	2	19,2	26,7	25,0	34,7	28,6	39,7	33,3	46,3	40,1	55,7	47,1	65,4	51,7	71,8	57,7	80,1	66,3	92,1
180	3	21,5	19,9	28,0	25,9	32,0	29,6	37,3	34,5	44,9	41,6	52,7	48,8	57,8	53,5	64,5	59,7	74,1	68,6
240	4	23,3	16,2	30,3	21,0	34,6	24,0	40,3	28,0	48,5	33,7	57,0	39,6	62,5	43,4	69,8	48,5	80,2	55,7
360	6	26,0	12,0	33,8	15,6	38,6	17,9	45,0	20,8	54,1	25,0	63,5	29,4	69,7	32,3	77,8	36,0	89,4	41,4
540	9	28,9	8,9	37,6	11,6	43,0	13,3	50,1	15,5	60,3	18,6	70,8	21,9	77,7	24,0	86,7	26,8	99,6	30,7
720	12	31,2	7,2	40,6	9,4	46,4	10,7	54,1	12,5	65,1	15,1	76,4	17,7	83,9	19,4	93,6	21,7	107,5	24,9
1080	18	34,8	5,4	45,2	7,0	51,7	8,0	60,2	9,3	72,4	11,2	85,1	13,1	93,3	14,4	104,2	16,1	119,7	18,5
1440	24	37,5	4,3	48,8	5,6	55,8	6,5	64,9	7,5	78,2	9,1	91,8	10,6	100,7	11,7	112,4	13,0	129,1	14,9
2880	48	45,0	2,6	58,5	3,4	66,9	3,9	77,9	4,5	93,8	5,4	110,1	6,4	120,8	7,0	134,9	7,8	155,0	9,0
4320	72	50,1	1,9	65,1	2,5	74,4	2,9	86,7	3,3	104,3	4,0	122,5	4,7	134,4	5,2	150,0	5,8	172,4	6,7
5760	96	54,0	1,6	70,2	2,0	80,3	2,3	93,5	2,7	112,5	3,3	132,1	3,8	145,0	4,2	161,8	4,7	185,9	5,4
7200	120	57,3	1,3	74,5	1,7	85,1	2,0	99,1	2,3	119,3	2,8	140,1	3,2	153,7	3,6	171,5	4,0	197,1	4,6
8640	144	60,1	1,2	78,1	1,5	89,3	1,7	104,0	2,0	125,1	2,4	146,9	2,8	161,2	3,1	179,9	3,5	206,8	4,0
10080	168	62,5	1,0	81,3	1,3	93,0	1,5	108,3	1,8	130,3	2,2	153,0	2,5	167,9	2,8	187,4	3,1	215,3	3,6

Starkniederschlagshöhen und -spenden gemäß KOSTRA-DWD-2020

Rasterfeld 143200

(Zeile 143, Spalte 200)

Örtliche Unsicherheiten in Abhängigkeit von Wiederkehrzeit T und Dauerstufe D

Dauerstufe D		Wiederkehrzeit T								
		1 a	2 a	3 a	5 a	10 a	20 a	30 a	50 a	100 a
min	Std	± %	± %	± %	± %	± %	± %	± %	± %	± %
5		12	13	13	14	15	15	16	16	17
10		14	16	17	18	19	20	20	21	22
15		16	18	19	20	21	22	23	23	24
20		17	19	20	22	23	24	24	25	26
30		18	20	22	23	24	25	26	26	27
45		19	21	22	24	25	26	27	27	28
60	1	19	21	23	24	25	26	27	27	28
90	1,5	18	21	22	24	25	26	27	27	28
120	2	18	21	22	23	24	26	26	27	27
180	3	17	20	21	22	24	25	25	26	26
240	4	16	19	20	21	23	24	24	25	26
360	6	15	18	19	20	22	23	23	24	24
540	9	14	17	18	19	20	21	22	23	23
720	12	14	16	17	18	20	21	21	22	22
1080	18	13	15	16	17	19	20	20	21	21
1440	24	13	14	15	17	18	19	19	20	21
2880	48	13	14	15	16	17	18	18	19	19
4320	72	13	14	15	15	16	17	18	18	19
5760	96	14	14	15	15	16	17	18	18	18
7200	120	14	14	15	16	16	17	17	18	18
8640	144	15	15	15	16	16	17	17	18	18
10080	168	15	15	15	16	17	17	18	18	18

Parameter für abweichende T und D

Lokationsparameter ξ (Xi)

16,35452831

Skalenparameter α (Alpha)

6,83074046

Formparameter κ (Kappa)

-0,1

1. Koutsoyiannis-Parameter θ (Theta)

0,04902008

2. Koutsoyiannis-Parameter η (Eta)

0,73801816

Parameter für dauerstufenübergreifende Extremwertschätzung nach KOUTSOYIANNIS et al. 1998.

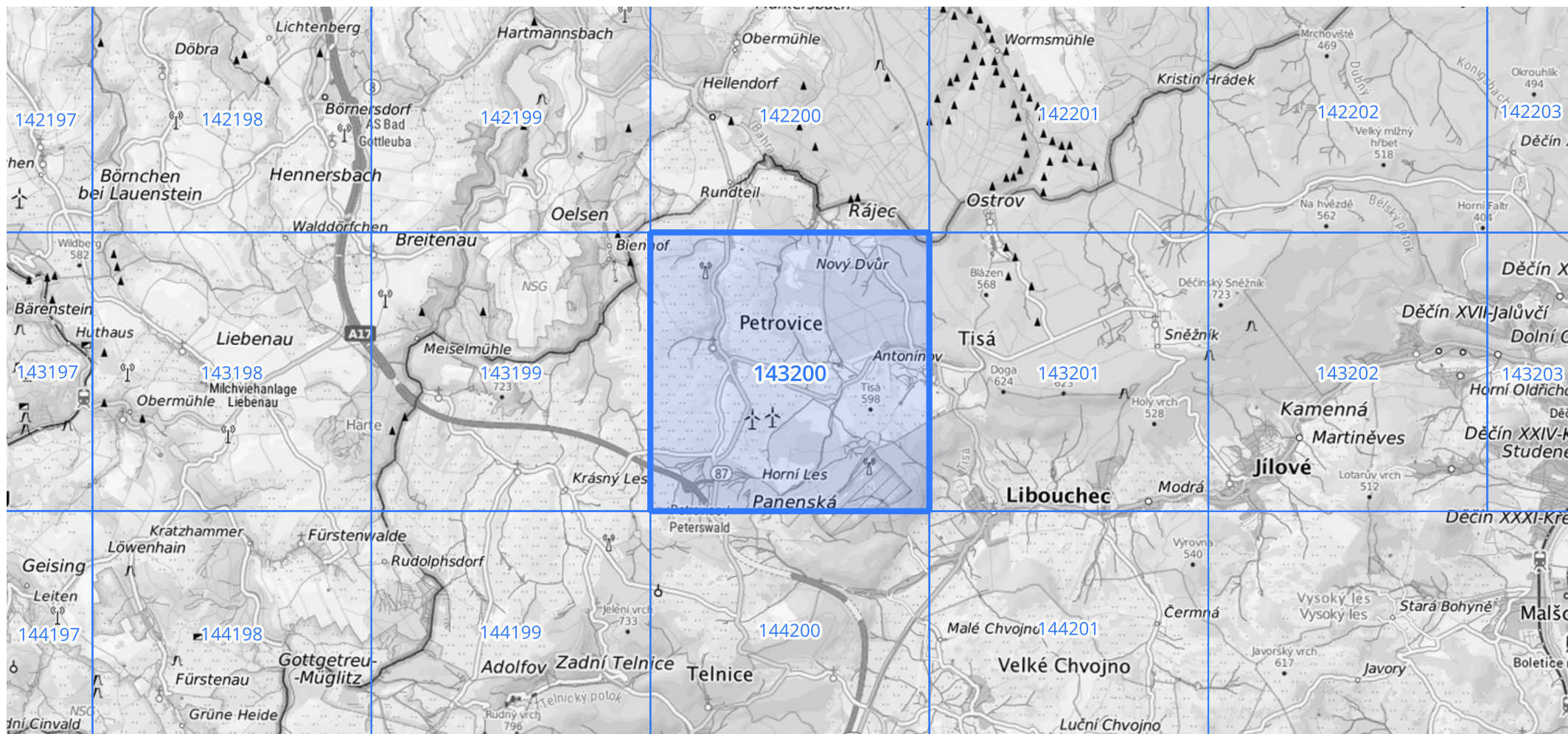
Siehe auch Anwendungshilfe zu KOSTRA-DWD-2020 des Deutschen Wetterdienstes.

Starkniederschlagshöhen und -spenden gemäß KOSTRA-DWD-2020

Rasterfeld 143200

(Zeile 143, Spalte 200)

Übersichtskarte des Rasterfeldes 143200, M 1 : 100 000



Quelle Rasterdaten: KOSTRA-DWD-2020 des Deutschen Wetterdienstes, Stand 12/2022.

Seite 3 von 3

Kartendarstellung: © Bundesamt für Kartographie und Geodäsie (2023), Datenquellen: https://sgx.geodatenzentrum.de/web_public/gdz/datenquellen/Datenquellen_TopPlusOpen.html

Für die Richtigkeit und Aktualität der Angaben wird keine Gewähr übernommen. Erstellt 01/2023.