

# Starkniederschlagshöhen und -spenden gemäß KOSTRA-DWD-2020

## Rasterfeld 143198

(Zeile 143, Spalte 198)

### Regenspende und Bemessungsniederschlagswerte in Abhängigkeit von Wiederkehrzeit T und Dauerstufe D

Dauerstufe D		Wiederkehrzeit T																	
		1 a		2 a		3 a		5 a		10 a		20 a		30 a		50 a		100 a	
min	Std	mm	l / (s ha)	mm	l / (s ha)	mm	l / (s ha)	mm	l / (s ha)	mm	l / (s ha)	mm	l / (s ha)	mm	l / (s ha)	mm	l / (s ha)	mm	l / (s ha)
5		6,3	210,0	8,2	273,3	9,4	313,3	10,9	363,3	13,2	440,0	15,5	516,7	17,0	566,7	18,9	630,0	21,7	723,3
10		8,7	145,0	11,3	188,3	12,9	215,0	15,0	250,0	18,1	301,7	21,2	353,3	23,3	388,3	25,9	431,7	29,8	496,7
15		10,2	113,3	13,2	146,7	15,1	167,8	17,6	195,6	21,1	234,4	24,8	275,6	27,2	302,2	30,4	337,8	34,9	387,8
20		11,3	94,2	14,6	121,7	16,7	139,2	19,5	162,5	23,4	195,0	27,5	229,2	30,2	251,7	33,7	280,8	38,7	322,5
30		12,9	71,7	16,8	93,3	19,2	106,7	22,3	123,9	26,8	148,9	31,5	175,0	34,6	192,2	38,6	214,4	44,3	246,1
45		14,7	54,4	19,1	70,7	21,8	80,7	25,3	93,7	30,5	113,0	35,8	132,6	39,3	145,6	43,8	162,2	50,3	186,3
60	1	16,0	44,4	20,8	57,8	23,7	65,8	27,6	76,7	33,2	92,2	39,0	108,3	42,8	118,9	47,8	132,8	54,9	152,5
90	1,5	18,0	33,3	23,4	43,3	26,7	49,4	31,1	57,6	37,4	69,3	43,9	81,3	48,2	89,3	53,8	99,6	61,8	114,4
120	2	19,5	27,1	25,4	35,3	29,0	40,3	33,8	46,9	40,6	56,4	47,7	66,3	52,3	72,6	58,4	81,1	67,1	93,2
180	3	21,9	20,3	28,5	26,4	32,5	30,1	37,9	35,1	45,5	42,1	53,5	49,5	58,7	54,4	65,5	60,6	75,2	69,6
240	4	23,7	16,5	30,8	21,4	35,2	24,4	41,0	28,5	49,3	34,2	57,9	40,2	63,5	44,1	70,9	49,2	81,5	56,6
360	6	26,5	12,3	34,5	16,0	39,4	18,2	45,9	21,3	55,2	25,6	64,8	30,0	71,0	32,9	79,3	36,7	91,1	42,2
540	9	29,6	9,1	38,5	11,9	44,0	13,6	51,2	15,8	61,6	19,0	72,3	22,3	79,4	24,5	88,6	27,3	101,7	31,4
720	12	32,1	7,4	41,6	9,6	47,6	11,0	55,4	12,8	66,6	15,4	78,2	18,1	85,8	19,9	95,8	22,2	110,0	25,5
1080	18	35,8	5,5	46,5	7,2	53,1	8,2	61,8	9,5	74,4	11,5	87,3	13,5	95,8	14,8	106,9	16,5	122,8	19,0
1440	24	38,7	4,5	50,3	5,8	57,4	6,6	66,8	7,7	80,4	9,3	94,4	10,9	103,6	12,0	115,6	13,4	132,8	15,4
2880	48	46,6	2,7	60,6	3,5	69,3	4,0	80,6	4,7	97,0	5,6	113,9	6,6	124,9	7,2	139,4	8,1	160,1	9,3
4320	72	52,0	2,0	67,6	2,6	77,3	3,0	89,9	3,5	108,2	4,2	127,0	4,9	139,4	5,4	155,5	6,0	178,7	6,9
5760	96	56,2	1,6	73,1	2,1	83,5	2,4	97,2	2,8	116,9	3,4	137,3	4,0	150,6	4,4	168,1	4,9	193,1	5,6
7200	120	59,7	1,4	77,6	1,8	88,7	2,1	103,2	2,4	124,2	2,9	145,8	3,4	159,9	3,7	178,5	4,1	205,0	4,7
8640	144	62,7	1,2	81,5	1,6	93,1	1,8	108,4	2,1	130,4	2,5	153,1	3,0	168,0	3,2	187,5	3,6	215,4	4,2
10080	168	65,4	1,1	85,0	1,4	97,1	1,6	113,0	1,9	136,0	2,2	159,6	2,6	175,1	2,9	195,4	3,2	224,5	3,7

# Starkniederschlagshöhen und -spenden gemäß KOSTRA-DWD-2020

## Rasterfeld 143198

(Zeile 143, Spalte 198)

### Örtliche Unsicherheiten in Abhängigkeit von Wiederkehrzeit T und Dauerstufe D

Dauerstufe D		Wiederkehrzeit T								
		1 a	2 a	3 a	5 a	10 a	20 a	30 a	50 a	100 a
min	Std	± %	± %	± %	± %	± %	± %	± %	± %	± %
5		12	13	14	15	16	16	17	17	18
10		14	16	18	19	20	21	21	22	22
15		16	19	20	21	22	23	24	24	25
20		18	20	21	22	24	25	25	26	26
30		19	21	22	24	25	26	27	27	28
45		19	22	23	24	26	27	27	28	29
60	1	19	22	23	25	26	27	27	28	29
90	1,5	19	22	23	24	26	27	27	28	28
120	2	18	21	22	24	25	26	27	27	28
180	3	17	20	21	23	24	25	26	26	27
240	4	17	19	21	22	23	24	25	25	26
360	6	15	18	19	21	22	23	24	24	25
540	9	14	17	18	19	21	22	22	23	24
720	12	14	16	17	18	20	21	21	22	23
1080	18	13	15	16	17	19	20	20	21	21
1440	24	12	14	16	17	18	19	20	20	21
2880	48	12	14	14	15	17	18	18	19	19
4320	72	12	13	14	15	16	17	18	18	19
5760	96	13	14	14	15	16	17	17	18	18
7200	120	13	14	14	15	16	17	17	18	18
8640	144	14	14	15	15	16	17	17	18	18
10080	168	14	14	15	15	16	17	17	18	18

### Parameter für abweichende T und D

#### Lokationsparameter $\xi$ (Xi)

16,46672925

#### Skalenparameter $\alpha$ (Alpha)

6,8502276

#### Formparameter $\kappa$ (Kappa)

-0,1

#### 1. Koutsoyiannis-Parameter $\theta$ (Theta)

0,03980134

#### 2. Koutsoyiannis-Parameter $\eta$ (Eta)

0,73063341

Parameter für dauerstufenübergreifende Extremwertschätzung nach KOUTSOYIANNIS et al. 1998.

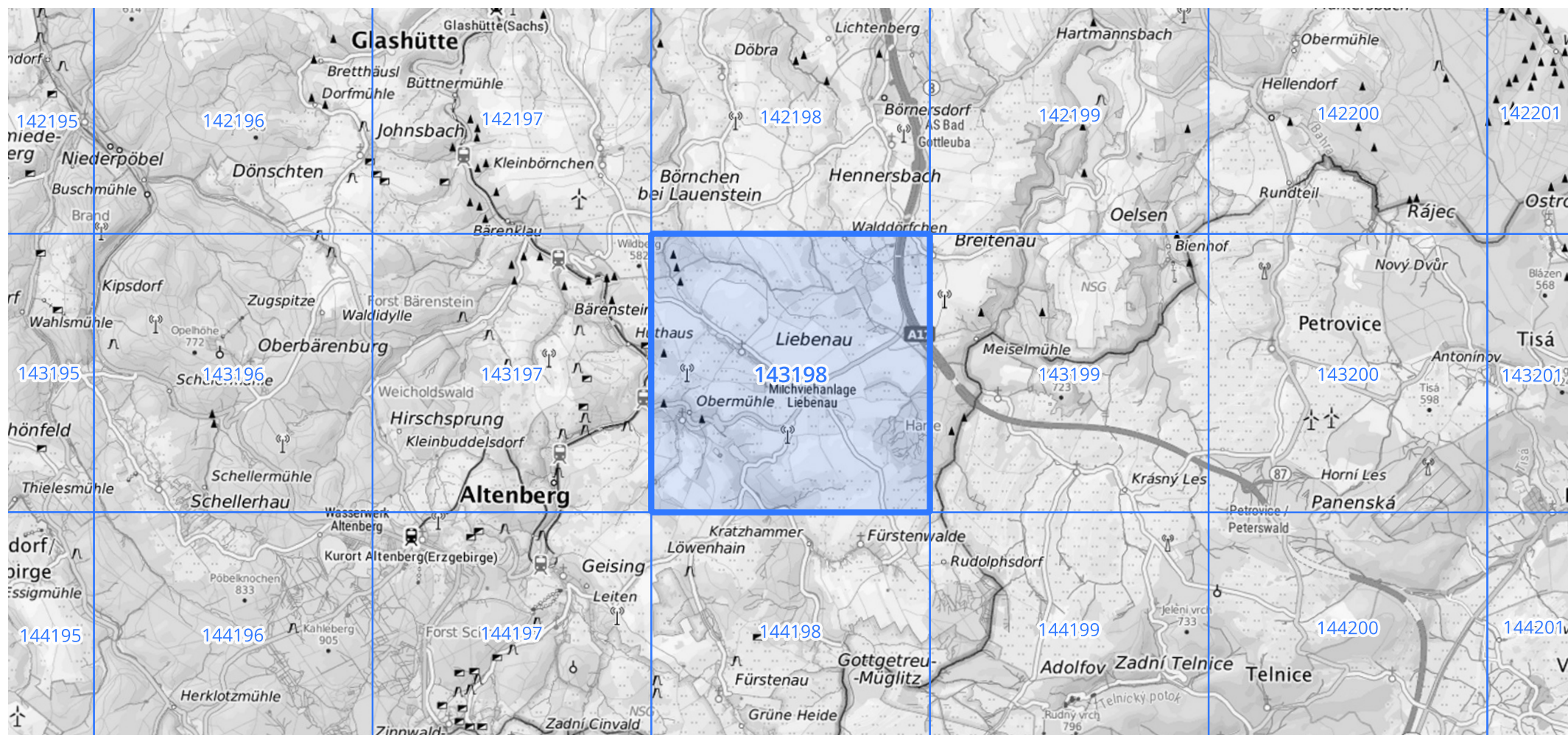
Siehe auch Anwendungshilfe zu KOSTRA-DWD-2020 des Deutschen Wetterdienstes.

# Starkniederschlagshöhen und -spenden gemäß KOSTRA-DWD-2020

## Rasterfeld 143198

(Zeile 143, Spalte 198)

### Übersichtskarte des Rasterfeldes 143198, M 1 : 100 000



Quelle Rasterdaten: KOSTRA-DWD-2020 des Deutschen Wetterdienstes, Stand 12/2022.

Seite 3 von 3

Kartendarstellung: © Bundesamt für Kartographie und Geodäsie (2023), Datenquellen: [https://sgx.geodatenzentrum.de/web\\_public/gdz/datenquellen/Datenquellen\\_TopPlusOpen.html](https://sgx.geodatenzentrum.de/web_public/gdz/datenquellen/Datenquellen_TopPlusOpen.html)

Für die Richtigkeit und Aktualität der Angaben wird keine Gewähr übernommen. Erstellt 01/2023.