

Starkniederschlagshöhen und -spenden gemäß KOSTRA-DWD-2020

Rasterfeld 143196

(Zeile 143, Spalte 196)

Regenspende und Bemessungsniederschlagswerte in Abhängigkeit von Wiederkehrzeit T und Dauerstufe D

Dauerstufe D		Wiederkehrzeit T																	
		1 a		2 a		3 a		5 a		10 a		20 a		30 a		50 a		100 a	
min	Std	mm	l / (s ha)	mm	l / (s ha)	mm	l / (s ha)	mm	l / (s ha)	mm	l / (s ha)	mm	l / (s ha)	mm	l / (s ha)	mm	l / (s ha)	mm	l / (s ha)
5		6,9	230,0	8,9	296,7	10,1	336,7	11,7	390,0	14,1	470,0	16,5	550,0	18,1	603,3	20,2	673,3	23,2	773,3
10		9,1	151,7	11,8	196,7	13,4	223,3	15,6	260,0	18,7	311,7	21,9	365,0	24,0	400,0	26,8	446,7	30,8	513,3
15		10,5	116,7	13,6	151,1	15,5	172,2	18,0	200,0	21,6	240,0	25,4	282,2	27,8	308,9	31,0	344,4	35,6	395,6
20		11,6	96,7	15,0	125,0	17,1	142,5	19,9	165,8	23,8	198,3	28,0	233,3	30,6	255,0	34,2	285,0	39,2	326,7
30		13,2	73,3	17,1	95,0	19,5	108,3	22,6	125,6	27,2	151,1	31,8	176,7	34,9	193,9	38,9	216,1	44,7	248,3
45		15,0	55,6	19,3	71,5	22,1	81,9	25,6	94,8	30,8	114,1	36,1	133,7	39,6	146,7	44,1	163,3	50,6	187,4
60	1	16,3	45,3	21,1	58,6	24,0	66,7	27,9	77,5	33,6	93,3	39,3	109,2	43,1	119,7	48,1	133,6	55,2	153,3
90	1,5	18,4	34,1	23,8	44,1	27,1	50,2	31,5	58,3	37,8	70,0	44,3	82,0	48,6	90,0	54,2	100,4	62,2	115,2
120	2	20,0	27,8	25,8	35,8	29,4	40,8	34,2	47,5	41,1	57,1	48,2	66,9	52,8	73,3	58,9	81,8	67,6	93,9
180	3	22,4	20,7	29,0	26,9	33,1	30,6	38,4	35,6	46,2	42,8	54,1	50,1	59,3	54,9	66,1	61,2	75,9	70,3
240	4	24,3	16,9	31,5	21,9	35,9	24,9	41,7	29,0	50,1	34,8	58,7	40,8	64,4	44,7	71,8	49,9	82,4	57,2
360	6	27,3	12,6	35,3	16,3	40,3	18,7	46,8	21,7	56,2	26,0	65,9	30,5	72,2	33,4	80,5	37,3	92,4	42,8
540	9	30,6	9,4	39,6	12,2	45,1	13,9	52,5	16,2	63,0	19,4	73,8	22,8	81,0	25,0	90,3	27,9	103,6	32,0
720	12	33,2	7,7	42,9	9,9	49,0	11,3	56,9	13,2	68,3	15,8	80,1	18,5	87,8	20,3	97,9	22,7	112,4	26,0
1080	18	37,2	5,7	48,1	7,4	54,9	8,5	63,7	9,8	76,5	11,8	89,7	13,8	98,4	15,2	109,7	16,9	125,9	19,4
1440	24	40,3	4,7	52,1	6,0	59,5	6,9	69,1	8,0	83,0	9,6	97,3	11,3	106,6	12,3	118,9	13,8	136,5	15,8
2880	48	48,9	2,8	63,3	3,7	72,2	4,2	83,9	4,9	100,7	5,8	118,1	6,8	129,5	7,5	144,3	8,4	165,7	9,6
4320	72	54,8	2,1	70,9	2,7	80,9	3,1	94,0	3,6	112,8	4,4	132,3	5,1	145,0	5,6	161,7	6,2	185,6	7,2
5760	96	59,4	1,7	76,8	2,2	87,6	2,5	101,8	2,9	122,3	3,5	143,3	4,1	157,1	4,5	175,2	5,1	201,1	5,8
7200	120	63,2	1,5	81,8	1,9	93,3	2,2	108,4	2,5	130,1	3,0	152,6	3,5	167,3	3,9	186,5	4,3	214,1	5,0
8640	144	66,5	1,3	86,1	1,7	98,2	1,9	114,0	2,2	136,9	2,6	160,5	3,1	176,0	3,4	196,3	3,8	225,3	4,3
10080	168	69,5	1,1	89,8	1,5	102,5	1,7	119,1	2,0	143,0	2,4	167,6	2,8	183,8	3,0	204,9	3,4	235,2	3,9

Starkniederschlagshöhen und -spenden gemäß KOSTRA-DWD-2020

Rasterfeld 143196

(Zeile 143, Spalte 196)

Örtliche Unsicherheiten in Abhängigkeit von Wiederkehrzeit T und Dauerstufe D

Dauerstufe D		Wiederkehrzeit T								
		1 a	2 a	3 a	5 a	10 a	20 a	30 a	50 a	100 a
min	Std	± %	± %	± %	± %	± %	± %	± %	± %	± %
5		13	14	15	16	17	18	18	19	19
10		16	18	19	20	21	22	23	23	24
15		18	20	21	22	24	25	25	26	26
20		19	21	22	23	25	26	26	27	27
30		20	22	23	24	26	27	27	28	29
45		20	22	24	25	26	27	28	28	29
60	1	20	22	23	25	26	27	28	28	29
90	1,5	19	22	23	24	25	27	27	28	28
120	2	18	21	22	23	25	26	26	27	28
180	3	17	20	21	22	24	25	25	26	26
240	4	16	19	20	21	23	24	24	25	26
360	6	15	18	19	20	22	23	23	24	24
540	9	14	17	18	19	20	21	22	22	23
720	12	13	16	17	18	19	20	21	22	22
1080	18	13	15	16	17	18	19	20	20	21
1440	24	13	14	15	16	18	19	19	20	20
2880	48	13	14	15	16	17	18	18	19	19
4320	72	14	14	15	16	17	18	18	18	19
5760	96	14	15	15	16	17	18	18	18	19
7200	120	15	15	16	16	17	18	18	18	19
8640	144	16	16	16	17	17	18	18	19	19
10080	168	16	16	16	17	18	18	18	19	19

Parameter für abweichende T und D

Lokationsparameter ξ (Xi)

16,60807762

Skalenparameter α (Alpha)

6,77741946

Formparameter κ (Kappa)

-0,1

1. Koutsoyiannis-Parameter θ (Theta)

0,02518918

2. Koutsoyiannis-Parameter η (Eta)

0,72058259

Parameter für dauerstufenübergreifende Extremwertschätzung nach KOUTSOYIANNIS et al. 1998.

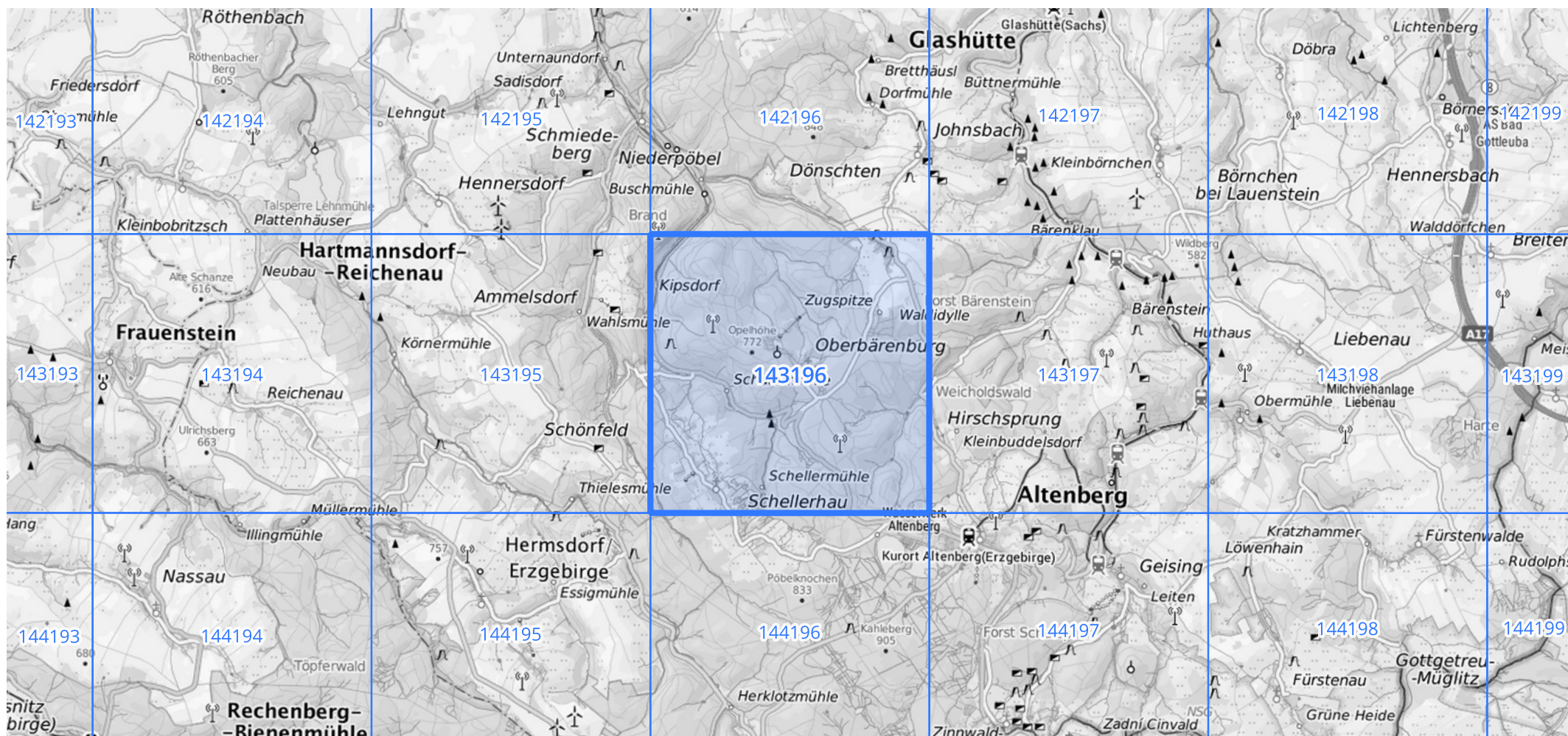
Siehe auch Anwendungshilfe zu KOSTRA-DWD-2020 des Deutschen Wetterdienstes.

Starkniederschlagshöhen und -spenden gemäß KOSTRA-DWD-2020

Rasterfeld 143196

(Zeile 143, Spalte 196)

Übersichtskarte des Rasterfeldes 143196, M 1 : 100 000



Quelle Rasterdaten: KOSTRA-DWD-2020 des Deutschen Wetterdienstes, Stand 12/2022.

Seite 3 von 3

Kartendarstellung: © Bundesamt für Kartographie und Geodäsie (2023), Datenquellen: https://sgx.geodatenzentrum.de/web_public/gdz/datenquellen/Datenquellen_TopPlusOpen.html

Für die Richtigkeit und Aktualität der Angaben wird keine Gewähr übernommen. Erstellt 01/2023.