

Starkniederschlagshöhen und -spenden gemäß KOSTRA-DWD-2020

Rasterfeld 143194

(Zeile 143, Spalte 194)

Regenspende und Bemessungsniederschlagswerte in Abhängigkeit von Wiederkehrzeit T und Dauerstufe D

Dauerstufe D		Wiederkehrzeit T																	
		1 a		2 a		3 a		5 a		10 a		20 a		30 a		50 a		100 a	
min	Std	mm	l / (s ha)	mm	l / (s ha)	mm	l / (s ha)	mm	l / (s ha)	mm	l / (s ha)	mm	l / (s ha)	mm	l / (s ha)	mm	l / (s ha)	mm	l / (s ha)
5		7,1	236,7	9,1	303,3	10,4	346,7	12,0	400,0	14,4	480,0	16,9	563,3	18,5	616,7	20,6	686,7	23,7	790,0
10		9,2	153,3	11,9	198,3	13,5	225,0	15,7	261,7	18,8	313,3	22,0	366,7	24,1	401,7	26,8	446,7	30,8	513,3
15		10,6	117,8	13,7	152,2	15,5	172,2	18,0	200,0	21,6	240,0	25,3	281,1	27,7	307,8	30,9	343,3	35,4	393,3
20		11,7	97,5	15,0	125,0	17,1	142,5	19,8	165,0	23,7	197,5	27,8	231,7	30,4	253,3	33,9	282,5	38,9	324,2
30		13,3	73,9	17,1	95,0	19,4	107,8	22,5	125,0	27,0	150,0	31,6	175,6	34,6	192,2	38,6	214,4	44,2	245,6
45		15,0	55,6	19,3	71,5	22,0	81,5	25,5	94,4	30,6	113,3	35,8	132,6	39,2	145,2	43,7	161,9	50,1	185,6
60	1	16,4	45,6	21,1	58,6	24,0	66,7	27,8	77,2	33,4	92,8	39,1	108,6	42,8	118,9	47,7	132,5	54,7	151,9
90	1,5	18,5	34,3	23,8	44,1	27,1	50,2	31,4	58,1	37,6	69,6	44,1	81,7	48,3	89,4	53,8	99,6	61,7	114,3
120	2	20,1	27,9	25,9	36,0	29,5	41,0	34,2	47,5	41,0	56,9	48,0	66,7	52,5	72,9	58,5	81,3	67,1	93,2
180	3	22,7	21,0	29,2	27,0	33,2	30,7	38,5	35,6	46,1	42,7	54,0	50,0	59,2	54,8	65,9	61,0	75,6	70,0
240	4	24,6	17,1	31,7	22,0	36,1	25,1	41,9	29,1	50,2	34,9	58,7	40,8	64,3	44,7	71,7	49,8	82,2	57,1
360	6	27,7	12,8	35,7	16,5	40,6	18,8	47,1	21,8	56,4	26,1	66,1	30,6	72,4	33,5	80,6	37,3	92,5	42,8
540	9	31,2	9,6	40,1	12,4	45,7	14,1	53,0	16,4	63,5	19,6	74,3	22,9	81,4	25,1	90,7	28,0	104,0	32,1
720	12	33,9	7,8	43,6	10,1	49,6	11,5	57,6	13,3	69,0	16,0	80,7	18,7	88,4	20,5	98,5	22,8	113,0	26,2
1080	18	38,1	5,9	49,0	7,6	55,8	8,6	64,7	10,0	77,5	12,0	90,7	14,0	99,4	15,3	110,8	17,1	127,0	19,6
1440	24	41,4	4,8	53,3	6,2	60,6	7,0	70,3	8,1	84,2	9,7	98,6	11,4	108,0	12,5	120,3	13,9	138,0	16,0
2880	48	50,5	2,9	65,0	3,8	74,0	4,3	85,8	5,0	102,8	5,9	120,4	7,0	131,9	7,6	146,9	8,5	168,5	9,8
4320	72	56,8	2,2	73,1	2,8	83,2	3,2	96,5	3,7	115,6	4,5	135,3	5,2	148,2	5,7	165,1	6,4	189,4	7,3
5760	96	61,7	1,8	79,4	2,3	90,4	2,6	104,8	3,0	125,5	3,6	147,0	4,3	161,0	4,7	179,4	5,2	205,7	6,0
7200	120	65,7	1,5	84,7	2,0	96,4	2,2	111,7	2,6	133,9	3,1	156,7	3,6	171,7	4,0	191,3	4,4	219,4	5,1
8640	144	69,3	1,3	89,2	1,7	101,5	2,0	117,7	2,3	141,1	2,7	165,2	3,2	180,9	3,5	201,6	3,9	231,2	4,5
10080	168	72,4	1,2	93,3	1,5	106,2	1,8	123,1	2,0	147,5	2,4	172,7	2,9	189,1	3,1	210,7	3,5	241,7	4,0

Starkniederschlagshöhen und -spenden gemäß KOSTRA-DWD-2020

Rasterfeld 143194

(Zeile 143, Spalte 194)

Örtliche Unsicherheiten in Abhängigkeit von Wiederkehrzeit T und Dauerstufe D

Dauerstufe D		Wiederkehrzeit T								
		1 a	2 a	3 a	5 a	10 a	20 a	30 a	50 a	100 a
min	Std	± %	± %	± %	± %	± %	± %	± %	± %	± %
5		14	15	16	17	18	19	19	20	20
10		17	19	20	21	22	23	24	24	25
15		19	21	22	23	25	25	26	27	27
20		20	22	23	24	26	27	27	28	28
30		20	23	24	25	26	27	28	29	29
45		20	23	24	25	27	28	28	29	29
60	1	20	23	24	25	26	27	28	28	29
90	1,5	19	22	23	24	25	27	27	28	28
120	2	18	21	22	23	25	26	26	27	28
180	3	17	20	21	22	24	25	25	26	26
240	4	16	19	20	21	23	24	24	25	25
360	6	15	18	19	20	21	22	23	23	24
540	9	14	16	18	19	20	21	21	22	23
720	12	14	16	17	18	19	20	21	21	22
1080	18	13	15	16	17	18	19	19	20	21
1440	24	13	15	16	17	18	18	19	19	20
2880	48	15	15	16	16	17	18	18	19	19
4320	72	16	16	16	17	18	18	18	19	19
5760	96	17	17	17	18	18	19	19	19	19
7200	120	18	18	18	18	19	19	19	19	20
8640	144	19	18	18	19	19	19	20	20	20
10080	168	19	19	19	19	19	20	20	20	20

Parameter für abweichende T und D

Lokationsparameter ξ (Xi)

16,59957277

Skalenparameter α (Alpha)

6,63152024

Formparameter κ (Kappa)

-0,1

1. Koutsoyiannis-Parameter θ (Theta)

0,01738374

2. Koutsoyiannis-Parameter η (Eta)

0,71229105

Parameter für dauerstufenübergreifende Extremwertschätzung nach KOUTSOYIANNIS et al. 1998.

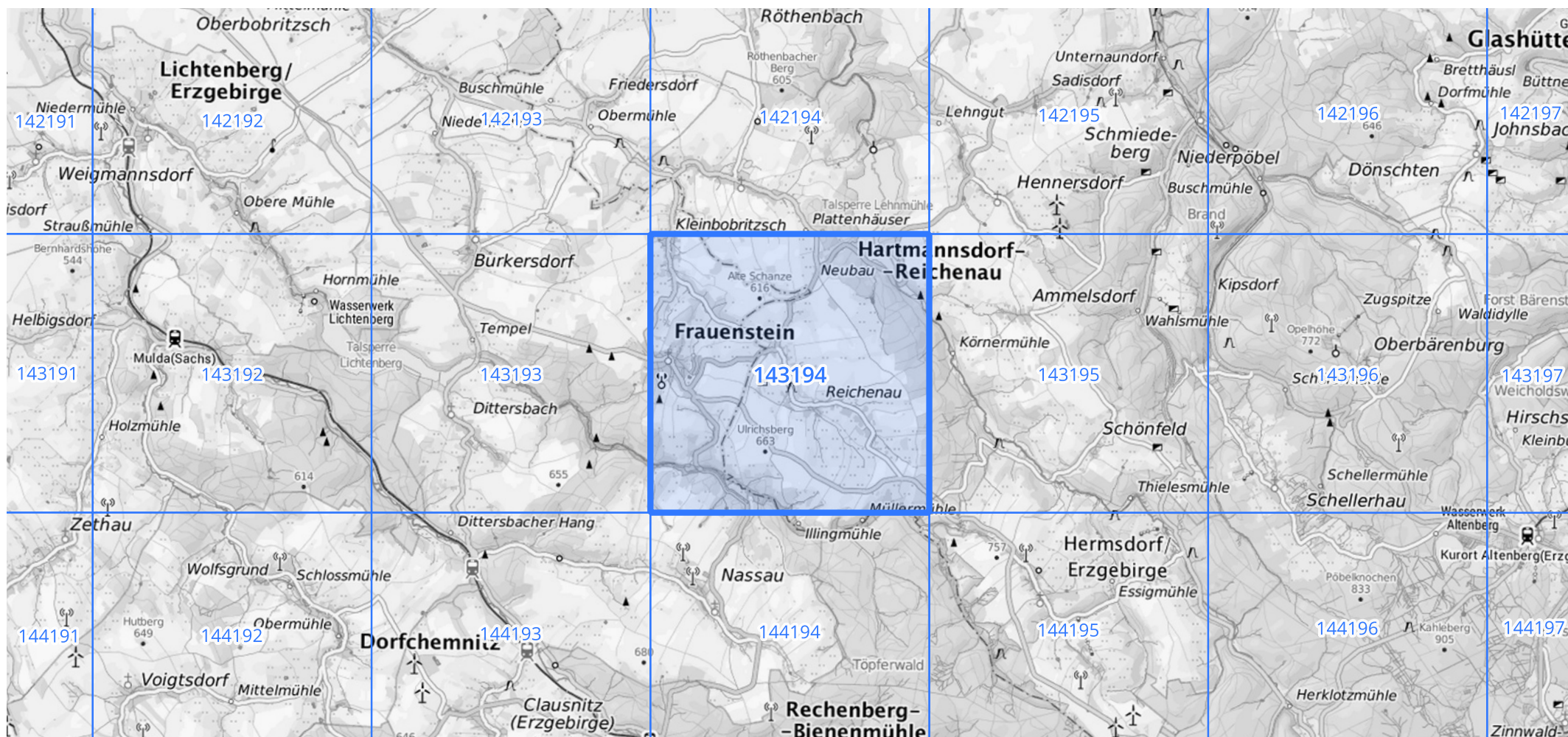
Siehe auch Anwendungshilfe zu KOSTRA-DWD-2020 des Deutschen Wetterdienstes.

Starkniederschlagshöhen und -spenden gemäß KOSTRA-DWD-2020

Rasterfeld 143194

(Zeile 143, Spalte 194)

Übersichtskarte des Rasterfeldes 143194, M 1 : 100 000



Quelle Rasterdaten: KOSTRA-DWD-2020 des Deutschen Wetterdienstes, Stand 12/2022.

Seite 3 von 3

Kartendarstellung: © Bundesamt für Kartographie und Geodäsie (2023), Datenquellen: https://sgx.geodatenzentrum.de/web_public/gdz/datenquellen/Datenquellen_TopPlusOpen.html

Für die Richtigkeit und Aktualität der Angaben wird keine Gewähr übernommen. Erstellt 01/2023.