

Starkniederschlagshöhen und -spenden gemäß KOSTRA-DWD-2020

Rasterfeld 143191

(Zeile 143, Spalte 191)

Regenspende und Bemessungsniederschlagswerte in Abhängigkeit von Wiederkehrzeit T und Dauerstufe D

Dauerstufe D		Wiederkehrzeit T																	
		1 a		2 a		3 a		5 a		10 a		20 a		30 a		50 a		100 a	
min	Std	mm	l / (s ha)	mm	l / (s ha)	mm	l / (s ha)	mm	l / (s ha)	mm	l / (s ha)	mm	l / (s ha)	mm	l / (s ha)	mm	l / (s ha)	mm	l / (s ha)
5		7,6	253,3	9,7	323,3	11,0	366,7	12,7	423,3	15,1	503,3	17,6	586,7	19,3	643,3	21,5	716,7	24,6	820,0
10		9,7	161,7	12,3	205,0	14,0	233,3	16,1	268,3	19,2	320,0	22,4	373,3	24,5	408,3	27,3	455,0	31,2	520,0
15		11,0	122,2	14,0	155,6	15,9	176,7	18,4	204,4	21,9	243,3	25,6	284,4	28,0	311,1	31,1	345,6	35,6	395,6
20		12,0	100,0	15,3	127,5	17,4	145,0	20,1	167,5	24,0	200,0	27,9	232,5	30,6	255,0	34,0	283,3	38,9	324,2
30		13,6	75,6	17,3	96,1	19,7	109,4	22,7	126,1	27,1	150,6	31,6	175,6	34,5	191,7	38,4	213,3	44,0	244,4
45		15,3	56,7	19,6	72,6	22,2	82,2	25,6	94,8	30,5	113,0	35,6	131,9	39,0	144,4	43,3	160,4	49,6	183,7
60	1	16,7	46,4	21,3	59,2	24,1	66,9	27,8	77,2	33,2	92,2	38,7	107,5	42,4	117,8	47,1	130,8	53,9	149,7
90	1,5	18,8	34,8	23,9	44,3	27,1	50,2	31,3	58,0	37,3	69,1	43,6	80,7	47,6	88,1	53,0	98,1	60,6	112,2
120	2	20,4	28,3	26,0	36,1	29,4	40,8	34,0	47,2	40,6	56,4	47,3	65,7	51,7	71,8	57,5	79,9	65,9	91,5
180	3	22,9	21,2	29,2	27,0	33,1	30,6	38,2	35,4	45,5	42,1	53,1	49,2	58,1	53,8	64,6	59,8	74,0	68,5
240	4	24,8	17,2	31,7	22,0	35,9	24,9	41,4	28,8	49,4	34,3	57,7	40,1	63,1	43,8	70,1	48,7	80,3	55,8
360	6	27,9	12,9	35,5	16,4	40,3	18,7	46,5	21,5	55,5	25,7	64,7	30,0	70,8	32,8	78,7	36,4	90,1	41,7
540	9	31,3	9,7	39,9	12,3	45,2	14,0	52,2	16,1	62,2	19,2	72,6	22,4	79,4	24,5	88,3	27,3	101,1	31,2
720	12	33,9	7,8	43,3	10,0	49,0	11,3	56,6	13,1	67,5	15,6	78,8	18,2	86,2	20,0	95,8	22,2	109,7	25,4
1080	18	38,1	5,9	48,5	7,5	55,0	8,5	63,5	9,8	75,7	11,7	88,4	13,6	96,6	14,9	107,5	16,6	123,0	19,0
1440	24	41,3	4,8	52,6	6,1	59,7	6,9	68,9	8,0	82,2	9,5	95,9	11,1	104,8	12,1	116,6	13,5	133,4	15,4
2880	48	50,2	2,9	64,0	3,7	72,6	4,2	83,8	4,8	100,0	5,8	116,6	6,7	127,5	7,4	141,8	8,2	162,3	9,4
4320	72	56,3	2,2	71,8	2,8	81,4	3,1	94,0	3,6	112,1	4,3	130,8	5,0	143,0	5,5	159,1	6,1	182,1	7,0
5760	96	61,1	1,8	77,9	2,3	88,3	2,6	101,9	2,9	121,6	3,5	141,9	4,1	155,2	4,5	172,5	5,0	197,5	5,7
7200	120	65,1	1,5	83,0	1,9	94,0	2,2	108,6	2,5	129,5	3,0	151,1	3,5	165,3	3,8	183,8	4,3	210,3	4,9
8640	144	68,5	1,3	87,4	1,7	99,0	1,9	114,3	2,2	136,4	2,6	159,1	3,1	174,0	3,4	193,5	3,7	221,5	4,3
10080	168	71,6	1,2	91,2	1,5	103,4	1,7	119,4	2,0	142,4	2,4	166,2	2,7	181,8	3,0	202,1	3,3	231,3	3,8

Starkniederschlagshöhen und -spenden gemäß KOSTRA-DWD-2020

Rasterfeld 143191

(Zeile 143, Spalte 191)

Örtliche Unsicherheiten in Abhängigkeit von Wiederkehrzeit T und Dauerstufe D

Dauerstufe D		Wiederkehrzeit T								
		1 a	2 a	3 a	5 a	10 a	20 a	30 a	50 a	100 a
min	Std	± %	± %	± %	± %	± %	± %	± %	± %	± %
5		15	16	17	17	18	19	19	20	20
10		18	20	21	22	23	24	24	25	25
15		19	22	23	24	25	26	26	27	27
20		20	23	24	25	26	27	28	28	29
30		21	23	25	26	27	28	28	29	30
45		21	24	25	26	27	28	29	29	30
60	1	21	23	24	26	27	28	28	29	29
90	1,5	20	22	24	25	26	27	28	28	29
120	2	19	22	23	24	25	26	27	27	28
180	3	18	20	22	23	24	25	25	26	27
240	4	17	20	21	22	23	24	25	25	26
360	6	16	18	19	21	22	23	23	24	24
540	9	15	17	18	19	20	21	22	22	23
720	12	15	17	18	19	20	21	21	21	22
1080	18	15	16	17	18	19	20	20	20	21
1440	24	15	16	16	17	18	19	19	20	20
2880	48	16	17	17	17	18	18	19	19	20
4320	72	18	18	18	18	18	19	19	19	20
5760	96	19	19	19	19	19	19	20	20	20
7200	120	20	20	20	20	20	20	20	20	21
8640	144	21	20	20	20	20	21	21	21	21
10080	168	22	21	21	21	21	21	21	21	21

Parameter für abweichende T und D

Lokationsparameter ξ (Xi)

16,83870454

Skalenparameter α (Alpha)

6,42479601

Formparameter κ (Kappa)

-0,1

1. Koutsoyiannis-Parameter θ (Theta)

0,01147413

2. Koutsoyiannis-Parameter η (Eta)

0,7173753

Parameter für dauerstufenübergreifende Extremwertschätzung nach KOUTSOYIANNIS et al. 1998.

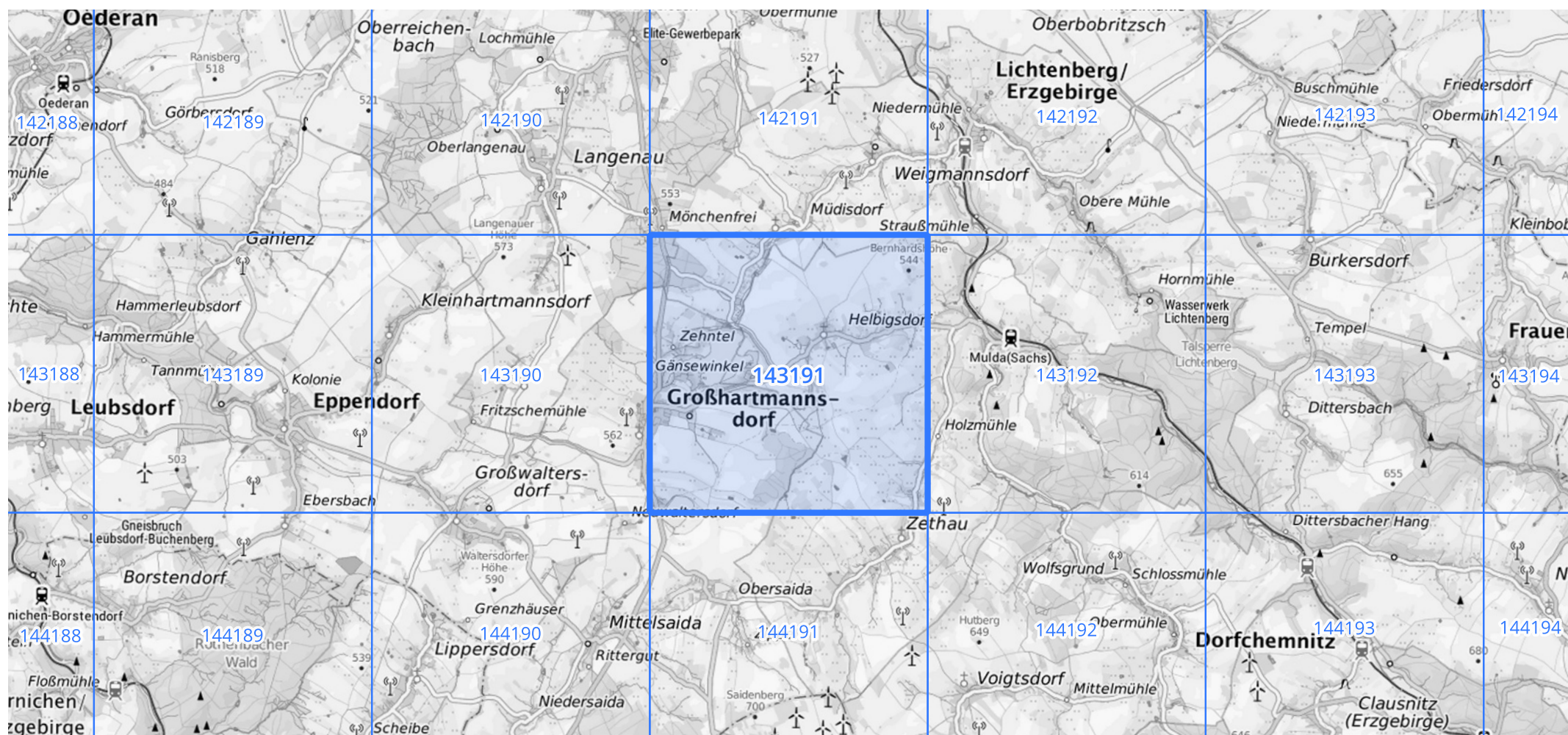
Siehe auch Anwendungshilfe zu KOSTRA-DWD-2020 des Deutschen Wetterdienstes.

Starkniederschlagshöhen und -spenden gemäß KOSTRA-DWD-2020

Rasterfeld 143191

(Zeile 143, Spalte 191)

Übersichtskarte des Rasterfeldes 143191, M 1 : 100 000



Quelle Rasterdaten: KOSTRA-DWD-2020 des Deutschen Wetterdienstes, Stand 12/2022.

Seite 3 von 3

Kartendarstellung: © Bundesamt für Kartographie und Geodäsie (2023), Datenquellen: https://sgx.geodatenzentrum.de/web_public/gdz/datenquellen/Datenquellen_TopPlusOpen.html

Für die Richtigkeit und Aktualität der Angaben wird keine Gewähr übernommen. Erstellt 01/2023.